



côte basque
ENCHERES

Lelièvre-Cabarrouy Commissaires-Priseurs

LUNDI 28 AVRIL 2025 À 14H

PABLO TILLAC

Dernières œuvres d'atelier
et à divers

SAINT-JEAN-DE-LUZ

Pablo Tillac



QUATRE VENTES EXCEPTIONNELLES
VENDREDI 25 AVRIL À 14H
En salle et en Live
XX^e siècle
Lots 1 à 224

SAMEDI 26 AVRIL À 14H
En salle et en Live
ARTS BASQUES
Œuvres choisies
Lots 301 À 552

LUNDI 28 AVRIL À 10H
En salle et en Live
VIVRE AU PAYS BASQUE
Arts populaires, décoratifs et graphiques
Lots 601 À 761

LUNDI 28 AVRIL À 14H
En salle et en Live
Pablo TILLAC,
Dernières œuvres d'atelier et à divers
Lots 801 À 969

Frais de vente volontaire : 24 % TTC
(Commission Drouot Live 1,8 % - interencheres.com 3,6 % TTC en sus)

VENTES AUX ENCHÈRES PUBLIQUES
SAINT-JEAN-DE-LUZ

8, rue Dominique Larréa - ZA Layatz - 64500 SAINT-JEAN-DE-LUZ
Tél +33 (0)5 59 23 38 53 - contact@cotebasqueencheres.com

Catalogue en ligne sur www.cotebasqueencheres.com

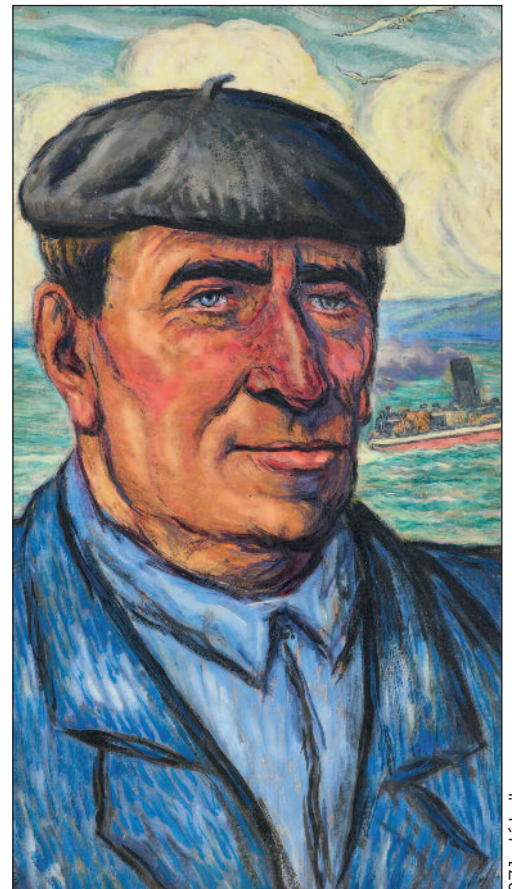
EXPOSITIONS PUBLIQUES

Mercredi 23 avril de 10h à 12h30 et de 14h à 18h
Jeudi 24 avril de 10h à 12h30 et de 14h à 18h
Vendredi 25 avril de 9h30 à 11h

EXPERT

ARTS DÉCORATIFS DU XX^e SIÈCLE
Emmanuel EYRAUD
tél : +33 (0)6 07 83 62 43
Eyraud.expert@free.fr
Lots : 79, 89, 109 et 388.

 **INTERENCHERES** LIVE  **DROUOT.com** Live



COMMISSAIRES-PRISEURS HABILITÉS
Florence CABARROUY-LELIÈVRE
Arnaud LELIÈVRE

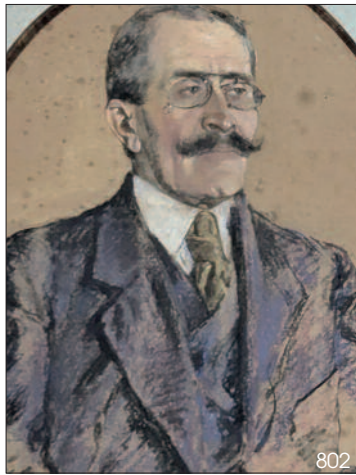
Pablo TILLAC (1880-1969)

*Provenance : Collection de l'artiste, par succession.
les lots ainsi indiqués proviennent d'autres collections

- | | | | |
|--|-------------|--|-------------|
| <p>801. <i>Paris - La Rue de la Parcheminerie / La Rue Brisemiche / La Rue Simon-le-Franc</i>
3 encres et rehauts craie blanche.
Signées et situées.
Numérotées 151, 148 et 150 au dos.
34 x 16 cm</p> | 150 / 200 € | <p>814. <i>Portraits de femmes Basques</i>
8 Fusains, pastels et rehauts de craie blanche.
16,5 x 12 - 16 x 10,5 - 12 x 12 - 13 x 9 - 13 x 12,5 - 13 x 11 - 19 x 13 - 9 x 9 cm</p> | 600 / 800 € |
| <p>802. <i>Monsieur et Madame Tillac</i>
Deux crayons de couleurs à vue ovale.
L'un signé.
65 x 50 cm</p> | 400 / 600 € | <p>815. <i>Deux Basques devant une partie de pelote</i>
Fusain, estompe et rehauts de gouache blanche, signé en bas à droite.
16 x 25 cm</p> | 200 / 300 € |
| <p>803. <i>Portrait de M. de Pumariec, 1913</i>
Fusain, estompe et rehauts de gouache blanche signé et daté en bas à droite.
20 x 12 cm
<i>Provenance : Collection de l'artiste, par succession.</i></p> | 150 / 200 € | <p>816. <i>Portraits d'hommes Basques</i>
5 Fusains, pastels et rehauts de craie blanche ou sanguine.
15 x 10,5 - 12,5 x 8 - 15 x 10,5 - 14 x 10,5 - 17,5 x 10 cm
JOINT : <i>Étude de Pelotari</i>
Encre sur papier calque.
20 x 5 cm</p> | 600 / 800 € |
| <p>804. <i>Paris, les débardeurs des Halles, 1961</i>
Fusain et crayons de couleur signé en bas à droite.
Daté, situé et titré en bas à gauche.
13,5 x 10,5 cm</p> | 200 / 300 € | <p>817. <i>Étude de robe - La Chalupa - Le refilleur au rebot</i>
3 Fusains et crayons gras signés et titrés pour deux.
18 x 14,5 - 13,5 x 20,5 - 12 x 14 cm</p> | 300 / 500 € |
| <p>805. GOLDSMITH & SON, Newark New Jersey
MALLE DE VOYAGE personnelle de Pablo TILLAC, rectangulaire à couvercle très légèrement bombé ornée d'une imposante serrure, deux fermoirs et deux sangles de cuir.
Le couvercle marqué J. P. TILLAC. Complet d'une étiquette d'identification à monture en cuir (usé) portant inscription : <i>Pablo Juan Tillac - Pintor, Grabador, Medallista.</i>
Haut. 65 cm ; Larg. 94 cm ; Prof. 56 cm
(Importantes traces d'humidité et trous de vers)</p> | 200 / 300 € | <p>818. <i>Eskualduna</i>
Eau-forte en noir monogrammée et titrée dans la planche.
Signée, titrée "Basque" et numérotée 1 sur 50.
Toutes marges.
20 x 15,6 cm</p> | 120 / 150 € |
| <p>806. <i>Bidarten</i>
Eau-forte en noir monogrammée et titrée dans la planche.
Signée, titrée "Vieux marin basque" et numérotée sur 50.
Toutes marges.
14,7 x 10 cm
<i>Un exemplaire similaire conservé au Musée Basque de Bayonne sous le n°3128.</i></p> | 120 / 150 € | <p>819. <i>Eskualduna Trinquetan</i>
Eau-forte en noir monogrammée et titrée dans la planche.
Signée, titrée "Basque au trinquet" et numérotée sur 50.
Toutes marges.
16,6 x 11,2 cm</p> | 120 / 150 € |
| <p>807. <i>Conversation dans la ruelle</i>
Fusain et crayons de couleurs situé en bas à gauche.
24,5 x 15,5 cm</p> | 200 / 300 € | <p>820. <i>La Cordobesa, vers 1910-1920</i>
Crayon de couleur signé en bas à droite.
Situé en bas à gauche.
32,5 x 24,5 cm</p> | 300 / 500 € |
| <p>808. <i>Conversation nocturne, 1920</i>
Pastel et fusain signé en bas à droite.
Daté et situé en bas à gauche.
29,5 x 24,2 cm
<i>Provenance : Collection de l'artiste, par succession.</i></p> | 300 / 500 € | <p>821. <i>La Cordobesa, vers 1910-1920</i>
Crayon de couleur signé en bas à droite.
Situé en bas à gauche.
30,5 x 24 cm</p> | 300 / 500 € |
| <p>809. <i>Portraits de femmes dans des cafés</i>
2 Fusains et pastels signés et situés "San Sebastian".
19,5 x 13 - 20 x 13 cm</p> | 150 / 200 € | <p>822. <i>La Madrileña à la robe bleue, 1920</i>
Crayon de couleur.
Daté et situé en bas à gauche.
32 x 24 cm</p> | 300 / 500 € |
| <p>810. <i>Portraits de femmes dans des cafés, vers 1914</i>
2 Fusains et pastels signés et situés "Madrid".
24 x 14,5 - 21 x 13,5 cm</p> | 150 / 200 € | <p>823. <i>La Madrileña, 1920</i>
Crayon de couleur, signé en bas à droite.
Daté et situé en bas à gauche.
27,5 x 22,5 cm</p> | 300 / 500 € |
| <p>811. <i>Eskualduna ou Type Basque</i>
3 Eau-fortes du 1^{er} état au tirage définitif.
Épreuves en noir monogrammées et titrées.
Signées.
20 x 16 cm</p> | 300 / 500 € | <p>824. <i>La Madrileña, vers 1920</i>
Crayon de couleur signé en bas à droite.
Daté et situé en bas à gauche.
30,5 x 23 cm</p> | 300 / 500 € |
| <p>812. <i>Portraits de Basques, vers 1928-1930</i>
Quatre fusains ou sanguines signés et datés pour deux.
20 x 14 - 17,5 x 12 - 12 x 11,5 - 12,5 x 10 cm</p> | 300 / 500 € | <p>825. <i>La Madrileña au châle rose, 1920</i>
Crayon de couleur signé en bas à droite.
Daté et situé en bas à gauche.
29 x 22,5 cm</p> | 300 / 500 € |
| <p>813. <i>Vieux Basque, 1934</i>
Fusain et gouache signé en bas à droite.
Situé et daté en haut à gauche.
13,7 x 10,8 cm</p> | 200 / 300 € | <p>826. <i>La Madrileña au châle jaune, 1920</i>
Crayon de couleur signé en bas à droite.
Daté et situé en bas à gauche.
28,5 x 22,5 cm</p> | 300 / 500 € |
| | | <p>827. <i>La Madrileña au châle vert, 1921</i>
Crayon de couleur signé en bas à droite.
Daté et situé en bas à gauche.
29 x 22,5 cm</p> | 300 / 500 € |
| | | <p>828. <i>La Toledana, 1921</i>
Crayon de couleur signé en bas à droite.
Daté et situé en bas à gauche.
31 x 22,5 cm</p> | 300 / 500 € |



805



802



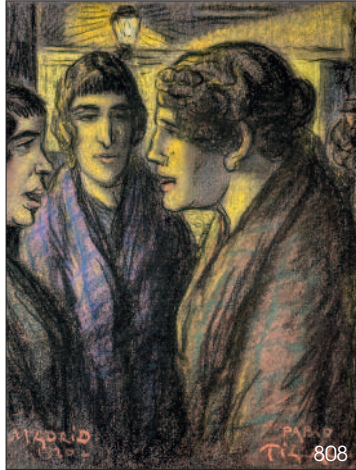
802



803



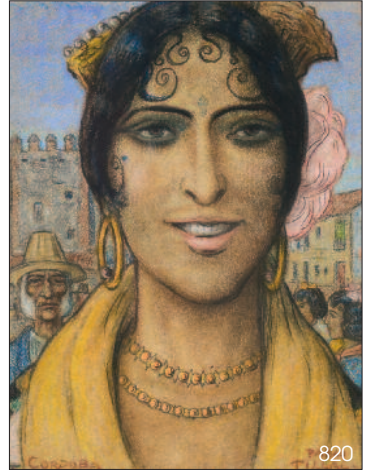
807



808



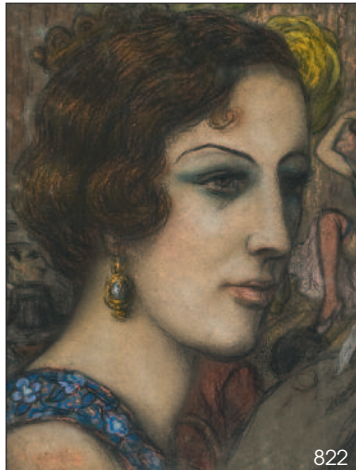
815



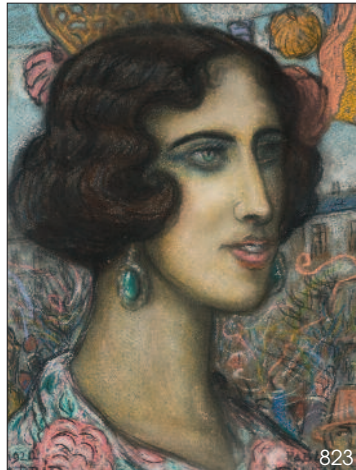
820



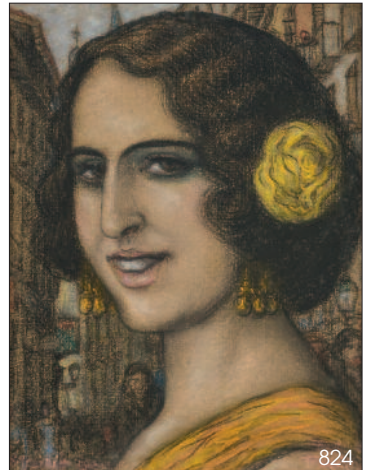
821



822



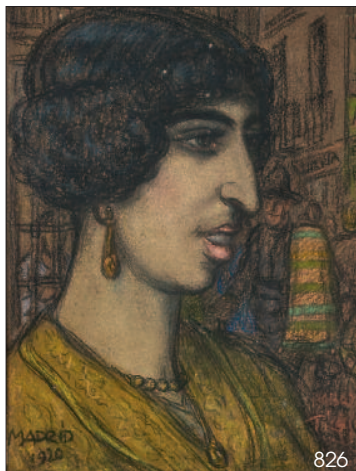
823



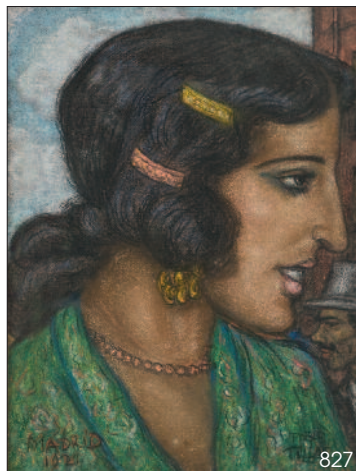
824



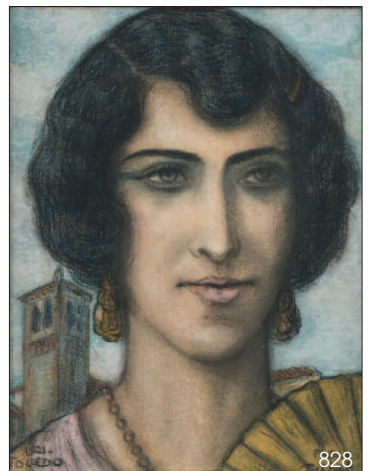
825



826



827



828

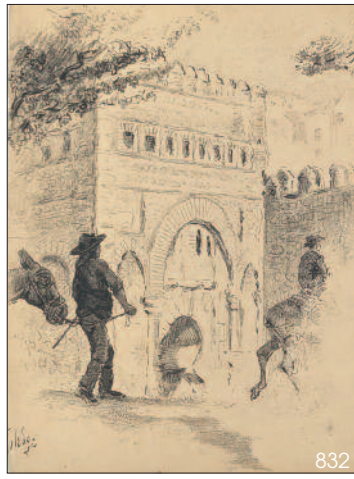
- 829.** *Tolède, la place Santa Isabel*
Eau-forte en noir signée et située dans la planche.
Signée, titrée et numérotée 1 sur 50.
Toutes marges.
15,5 x 17,5 cm 80 / 120 €
- 830.** *Tolède - Chemin de l'Abattoir / Église San Juan de los Reyes / El Cristo de la Luz*
3 Eaux-Fortes en noir situées et titrées dans la planche.
Signées et titrées.
15,8 x 20 - 23 x 17,5 - 16 x 14 cm 150 / 200 €
- 831.** *Tolède - la Rue Horno de los Bizcochos / la Rue de la Triperia / la Place Zocodover*
3 Mines de plomb situées.
Non signées.
22,5 x 15 - 25,2 x 14,6 - 15,7 x 9,7 cm 120 / 150 €
- 832.** *Tolède - la posada de la Sangre / le Pont San Martin / la Porte Alfonso VI*
3 Mines de plomb signées et situées.
31,3 x 23,5 - 23 x 21 - 25 x 19,5 cm 150 / 200 €
- 833*.** *Le Muletier à Tolède*
Marché aux Pastèques à Tolède
La Rue de la Beneficiencia à Madrid
Trois eaux-fortes signées, titrées et numérotées sur 50.
11 x 8,5 cm ; 13 x 11 cm ; 12 x 8 cm
(Petites piquûres) 100 / 150 €
- 834.** *Tolède, el puente San Martin et San Juan de los Reyes depuis les bords du Tage*
Encre et lavis signé en bas à droite et monogrammé en haut à droite.
Situé en bas à gauche.
51 x 33 cm
(Déchirures) 50 / 100 €
- 835.** *Pont à Elche*
Mine de plomb et rehauts de sanguine.
Non signée.
21 x 25,5 cm 80 / 120 €
- 836.** *La Madrileña en mantille, 1920*
Crayon de couleur signé en bas à droite.
Daté et situé en haut à gauche.
31 x 22,5 cm 300 / 500 €
- 837.** *La Madrileña à la frange, 1920*
Crayon de couleur signé en bas à droite.
Daté et situé en bas à gauche.
31 x 22,5 cm 300 / 500 €
- 838.** *La Madrileña à la robe noire, 1921*
Crayon de couleur signé en bas à droite.
Daté et situé en bas à gauche.
31 x 22,5 cm 300 / 500 €
- 839.** *La Madrileña au collier de perles, 1920*
Crayon de couleur signé en bas à droite.
Daté et situé en haut à gauche.
24 x 19,5 cm 300 / 500 €
- 840.** *La Madrileña au saphir, 1921*
Crayon de couleur signé en bas à gauche.
Daté et situé en haut à gauche.
31 x 22,5 cm 300 / 500 €
- 841.** *La Madrileña à la robe rose, 1921*
Crayon de couleur signé en bas à droite.
Daté et situé en bas à gauche.
31 x 22,5 cm 300 / 500 €
- 842.** *Femme au châle jaune, 1921*
Fusain et gouache signé en bas à droite.
Situé et daté en haut à gauche.
Titrée en pied.
24,5 x 15,5 cm 300 / 500 €
- 843.** *Profil de femme basque au turban, 1929*
Sanguine et rehauts de craie blanche signée, datée et située.
10 x 10 cm 200 / 300 €
- 844.** *Profil de femme Basque au chignon, 1928*
Sanguine et rehauts de craie blanche signée, datée et située.
14,5 x 11,5 cm 200 / 300 €
- 845*.** *Granadina*
Huile sur toile, signée en bas à droite et titré à gauche
64 x 44 cm 1 200 / 1 500 €
Provenance : Collection Pierre Minvielle, auteur de Pablo Tillac, le portraitiste des Basques, ed. Atlantica, Biarritz, 2013.
- 846.** *Posada de la Hermandad - Calle de la Triperia*
Encre et lavis d'encre signée en bas à droite.
Située en bas à gauche. 200 / 300 €
44 x 26 cm
- 847.** *Le port de la Corogne / Les côtes de Galice*
2 Eaux-Fortes en noir situées dans la planche.
Signées, titrées et annotées.
13,8 x 21,3 cm chaque 80 / 120 €
- 848.** *Orio, l'entretien du San José*
Fusain et rehauts de gouache blanche, signé en bas à droite.
Situé en bas à gauche.
24 x 35 cm 500 / 800 €
- 849.** *Bateleurs à Orío*
Fusain et rehauts de gouache blanche, signé en bas à droite.
Situé en bas à gauche.
24 x 35 cm 500 / 800 €
- 850.** *La Havane, l'Anse de Marimelena*
Eau-forte titrée dans la planche.
Signée, titrée et numérotée sur 5.
13,9 x 20,5 cm 200 / 300 €
- 851.** *La Havane, le Morro et la Casa Blanca*
Eau-forte titrée dans la planche.
Signée, titrée et numérotée sur 5.
13,9 x 20,5 cm 200 / 300 €
- 852.** *Eskualduna*
Eau-forte en noir monogrammée et titrée dans la planche.
Signée, titrée et annotée "Epreuve d'artiste".
Toutes marges.
16,8 x 12 cm 120 / 150 €
- 853.** *Cavaliers à Bidarray*
Sanguine signée en bas à droite.
Située en bas à gauche.
21,5 x 29 cm 200 / 300 €
- 854.** *Itsassou*
Eau-forte en noir monogrammée et titrée dans la planche.
Signée, titrée "Basque d'Itsassou" et numérotée sur 50.
Toutes marges.
14 x 9,7 cm
(Rousseurs en marges) 120 / 150 €
- 855.** *Basque de profil, 1927*
Sanguine et rehaut de craie signé et daté en bas à gauche.
Situé "Cambo" en haut à gauche.
16 x 12 cm 200 / 300 €
- 856.** *Etcheko Andrea*
Eau-forte en noir monogrammée et titrée dans la planche.
Toutes marges.
13,5 x 10 cm
(Rousseurs en marges) 120 / 150 €
- 857.** *Paysan Basque*
Eau-forte en noir monogrammée et titrée dans la planche.
Signée, titrée et annotée Epreuve d'artiste.
Toutes marges.
17,2 x 12,6 cm
(Rousseurs en marges) 120 / 150 €
- 858.** *Paysan et ses boeufs*
Eau-forte en noir signée dans la planche.
Signée et numérotée sur 50.
Toutes marges.
16 x 14 cm 120 / 150 €



832



832



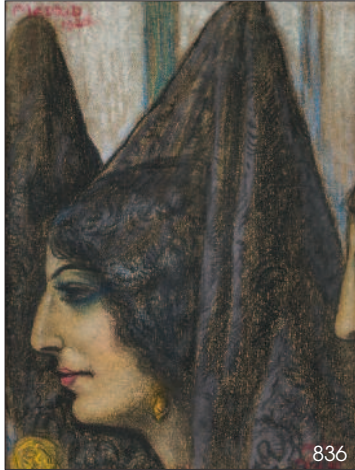
832



834



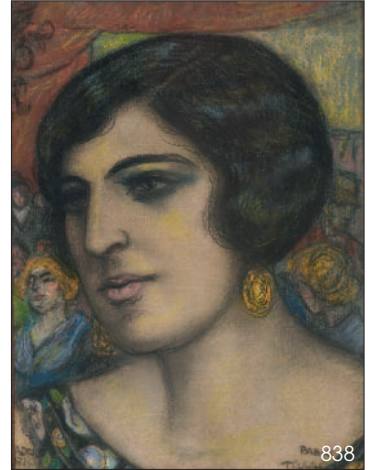
835



836



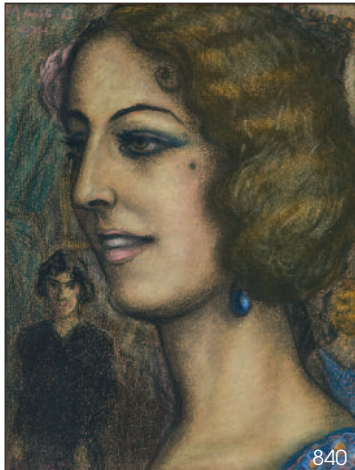
837



838



839



840



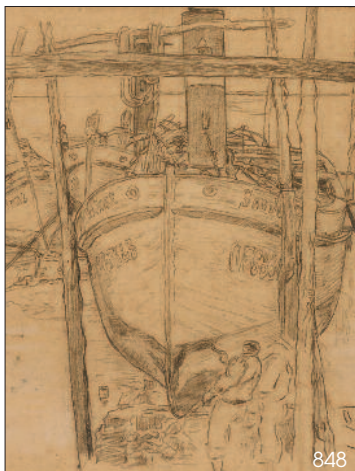
841



842



845



848

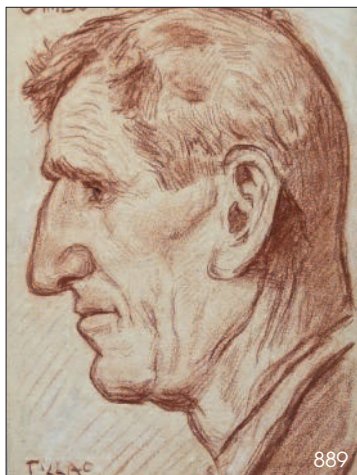
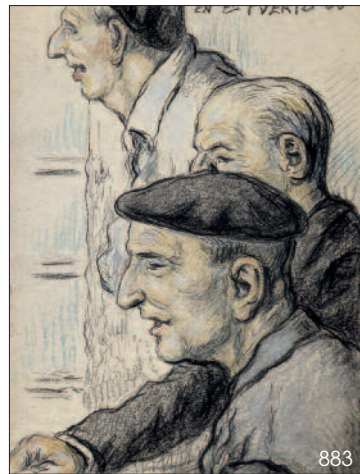
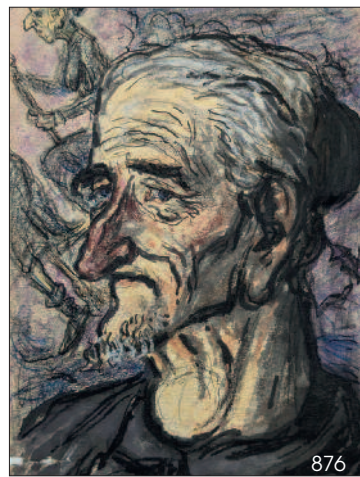


849



853

- 859. *Conversation à l'ombre***
Eau-forte en noir monogrammée dans la planche.
Numérotée sur 50.
Toutes marges.
18,3 x 12,9 cm 120 / 150 €
- 860. *Etcheko Yauna***
Eau-forte en noir monogrammée et titrée dans la planche.
Toutes marges.
13,5 x 10 cm 120 / 150 €
- 861. *Bidarten***
Eau-forte en noir monogrammée et titrée dans la planche.
Numérotée sur 100.
Toutes marges.
14,8 x 9,7 cm 120 / 150 €
- 862. *Bidarten***
Eau-forte en noir monogrammée et titrée dans la planche.
Signée, numérotée sur 100 et dédicacée "A Rumeau Sincère Hommage de l'auteur".
Toutes marges.
14,8 x 9,7 cm
(Rousseurs) 80 / 120 €
- 863. *Vizkayan***
Eau-forte en noir monogrammée et titrée dans la planche.
Numérotée sur 100.
Toutes marges.
14,2 x 10 cm
(Rousseurs en marge) 120 / 150 €
- 864. *Zugarramurdi, 1930***
Eau-forte en noir signée et située dans la planche.
Signée, datée, titrée et numérotée sur 50.
Toutes marges.
26,8 x 15,5 cm 200 / 300 €
- 865. *Zugarramurdi***
Eau-forte en noir signée et titrée dans la planche.
Signée et numérotée 1/50.
25,6 x 15,5 cm 150 / 200 €
- 866. *Basque à la cigarette - Projet d'illustration***
Gouache et encre signée en haut à droite.
Annotée en pied.
10,5 x 7 cm 300 / 500 €
- 867. *Jeune femme Basque à la pegarra - Projet d'illustration***
Gouache et encre signée en bas à droite.
Annotée en pied.
9 x 6,5 cm 300 / 500 €
- 868. *Bouviens et bœufs - Projet d'illustration***
Gouache et encre signée en bas à droite.
Annotée en pied.
7 x 9 cm 300 / 500 €
- 869. *Basque riant, 3^e état***
Eau-forte en noir monogrammée et titrée dans la planche.
Signée, titrée et annotée.
Toutes marges.
18,8 x 12,1 cm 120 / 150 €
L'état définitif conservé au Musée Basque de Bayonne sous le n° 3131a.
- 870*. *Basque de profil***
Fusain, sanguine et rehauts de craie blanche signée et située.
15,5 x 15,5 cm 300 / 500 €
- 871*. *Le pêcheur Basque***
Huile sur panneau signée en bas à gauche.
60 x 48 cm 3 000 / 4 000 €
- 872. *Trois marins Basques***
Huile sur isorel non signée.
29,5 x 29,5 cm
(Trous de vers) 500 / 800 €
- 873. *Portrait de marin, 1936***
Fusain et crayons de couleurs signés en bas à gauche.
Situé San Sebastian et daté en tête.
13,5 x 10,5 cm 200 / 300 €
- 874. *Etcheko Yauna - Etcheko Andrea***
2 Burins en noir monogrammées et titrées dans la planche.
Signées au stylo.
13,5 x 10 cm 200 / 300 €
- 875. *Portraits de Basques***
4 Eaux-fortes en noir signées.
15,8 x 10 - 14,8 x 9,8 - 6,9 x 8,8 - 3,9 x 3,2 cm 200 / 300 €
- 876. *Sorginak***
Huile et crayons de couleur sur papier signée en bas à gauche.
22,5 x 15 cm 200 / 300 €
- 877. *Ainhoa***
Huile sur carton signée en bas à gauche.
Titrée en haut à gauche.
18 x 14 cm 200 / 300 €
- 878. *La ferme blanche Lizardi - Le laitier Basque - Vieux Basque devant sa ferme***
3 Eaux-fortes signées et justifiées sur 50 pour deux.
7,5 x 9 - 8,8 x 9,8 - 7,2 x 10 cm 150 / 200 €
- 879. *Fermes et beuveries Basques***
4 Eaux-fortes signées et justifiées.
18 x 13 - 9 x 7,5 - 7,2 x 5,2 - 9 x 9,8 cm 150 / 200 €
- 880. *Portraits d'hommes Basques***
8 Fusain, pastel et rehauts de craie blanche.
Signés ou monogrammés.
Certains datés, situés.
13,5 x 10,5 - 16 x 9 - 14,5 x 11,5 - 21,7 x 14 - 19 x 13,5 - 17,5 x 10,5 - 9 x 7 - 11,5 x 7,5 cm 600 / 800 €
- 600. *Portraits de femmes Basques***
6 Fusains, pastels et rehauts de craie blanche.
Signés et datés.
Certains situés.
13 x 9 - 13 x 10,5 - 15 x 10,5 - 8,8 x 7 - 12,5 x 10,5 - 16 x 11,5 cm 600 / 800 €
- 882. *Ezpeletar à cheval de dos, 1932***
Fusain et crayon gras signé et daté en bas à droite.
Situé en bas à gauche.
19 x 13 cm 200 / 300 €
- 883. *San Sebastian, marins Basques au port, 1966***
Fusain et crayon gras signé en bas à gauche.
Daté et situé en haut à droite.
20,5 x 13,5 cm 200 / 300 €
- 884. *Conversation autour d'un verre, 1920***
Fusain et crayon gras signé en bas à droite.
Daté, situé en haut à gauche et annoté "Moskorrak" en haut à droite.
27 x 20,5 cm 300 / 500 €
- 885. *Basque en prière, 1925***
Fusain et crayon gras signé en haut à droite.
Daté et situé en haut à gauche.
16 x 25 cm 300 / 500 €
- 886. *Ezpeletar et sa mule, 1939***
Fusain et crayon gras signé en haut à droite.
Daté et situé "Espelette" en haut à gauche.
16,5 x 21 cm 300 / 500 €
- 887. *Mules d'Espelette, 1939***
Fusain et crayon gras signé en bas à droite.
Daté et situé en haut à gauche.
Au revers : *Étude pour une mule*
16,5 x 20 cm 200 / 300 €
- 888. *Vieux itsasuarrak, 1941***
Fusain et crayon gras signé en bas à droite.
Daté et situé en haut à droite.
Au revers : *Étude de mains*
16,5 x 10,5 cm 200 / 300 €
- 889. *Portraits de Basques***
3 Fusains ou sanguines signées.
23,5 x 16 - 27 x 21 - 13,5 x 21 cm 400 / 600 €
- 890. *Baudets Basques chargés, 1927***
2 Sanguines signées en bas à droite.
Datées et situées en bas à gauche.
16,5 x 14,5 - 15 x 10,5 cm 300 / 500 €



- 891.** *Conversation à Halsou - Étude pour une carte postale*
Mine de plomb située en haut à gauche.
10 x 16 cm 80 / 120 €
- 892.** *Village de l'intérieur, vers 1910*
Fusain et rehauts de crayon orange.
21 x 25 cm 120 / 150 €
- 893.** *Cambo, Cherry Karrika vue d'en bas*
Eau-forte en noir signée, monogrammée et située dans la planche.
Signée, titrée et numérotée sur 50.
25,5 x 26 cm
JOINT : *Cambo, Cherry Karrika vue d'en haut*
Lithographie en noir signée, monogrammée et située dans la planche.
Signée.
51 x 32,5 cm 120 / 150 €
- 894.** *Maison à Urcuray*
Eau-forte en noir monogrammée dans la planche.
Signée, titrée et justifiée sur 50.
Au revers : *Étude d'un maréchal-ferrant*
Mine de plomb non signée.
12 x 15 cm (cuvette) - 21 x 26,4 cm (feuille) 200 / 300 €
- 895.** *Bouvier Basque espagnol*
Eau-forte en noir monogrammée et titrée dans la planche.
Signée, titrée et numérotée sur 50.
7 x 13,5 cm 120 / 150 €
Provenance : Collection de l'artiste, par succession.
- 896.** SUITE DE QUINZE MATRICES sur cuivre et UNE MATRICE sur bois à sujets divers dont paysages de fermes Basques, gitanes, portraits.
Certaines signées et datées.
La plus grande : 16 x 9 cm 400 / 600 €
- 897.** *Le Picador à San Sebastian, 1934*
Crayons de couleurs et estompe signé en bas à droite.
Situé et daté en bas à gauche.
32,5 x 25 cm
(Petites déchirures) 200 / 300 €
- 898.** *Corrida toledana*
Eau-forte en noir signée dans la planche.
Signée, située et numérotée sur 5.
5 x 7,2 cm 20 / 30 €
- 899.** FLAUBERT G., Salammbô, Paris, Henri CYRAL (éd.), 1928
In-4 broché à reliure imprimée. Nombreuses illustrations de Lagneau comprenant 12 pl. hors-textes.
Ex-Libris manuscrit de Pablo Tillac. Ex. numéroté HC et offert à l'artiste par l'éditeur (envoi). Imprimé sur papier vélin de Rives.
(Bon exemplaire, dos un peu usé) 100 / 120 €
- 900.** CURWOOD J.O & Crès (éd.), 1927
Les chasseurs d'or - Les chasseurs de loups
2 vol. à reliure toilée en percaline dorée.
(Usures à la reliure, rousseurs)
JOINT : RODERICK Peter, *Rondaies de l'île dorée*, Paris, Delagrave, 1937.
(Usures et déchirures à la reliure) 20 / 30 €
- 901.** (PABLO TILLAC) ENSEMBLE DE QUATRE OUVRAGES illustrés par l'artiste :
- HERELLE G. & TILLAC P. (ill.), CALMANN-LEVY (éd.),
Petit traité descriptif des courses de taureaux.
- *Gure Herria - Cambo dans les souvenirs du Passé*, In-4 broché.
- RODERICK Peter, *Rondaies de l'île dorée*, Paris, Delagrave,
- DENDALETICHE, *Les Socières de Zugarramurdi*, Aubéron, 2000
(En l'état) 30 / 50 €
- 902.** *Tigre à la toilette - Tigre au repos*
Deux fusains, estompe et rehauts de gouache blanche monogrammés.
10,5 x 16 - 10 x 14,5 cm 150 / 200 €
- 903.** *Jaguar rugissant*
Pastel et fusain monogrammé en haut à gauche.
16 x 29 cm 200 / 300 €
- 904.** *Le Grand Tigre*
Huile sur isorel non signée.
51 x 63 cm 2 000 / 3 000 €
- 905.** *Tigre mâle colossal dévorant sa proie*
Fusain et crayon de couleurs titré.
Au revers : *Étude de tigre mâle colossal*, titré.
18 x 24 cm 200 / 300 €
- 906.** *Études de grands félins*
4 Fusains et crayons de couleurs.
9 x 12 - 8,5 x 23 - 18 x 11 - 23 x 21 cm 600 / 800 €
- 907.** *Panthère sur sa branche*
Pastel et fusain signé en bas à droite.
22 x 28 cm 300 / 500 €
- 908.** *Éléphant d'Afrique*
Fusain et crayon gras monogrammé en haut à gauche.
19 x 12 cm 150 / 200 €
- 909.** *Éléphant d'Afrique*
Technique mixte sur papier signée en bas à droite.
28 x 22 cm 300 / 500 €
- 910.** *Condor*
Fusain, estompe et rehauts de gouache blanche signé en bas à gauche.
10,4 x 15,7 cm 120 / 150 €
- 911.** *Grand Lion en majesté, 1901*
Fusain et pastel signé et daté en bas à gauche.
33,5 x 18 cm 200 / 300 €
- 912.** *Études de lions*
6 fusains et aquarelles.
La plupart signées ou monogrammées.
18 x 29 - 17,5 x 26 - 21 x 18 - 15 x 24 - 10,5 x 15,5 - 10 x 11 cm 600 / 800 €
- 913.** *Études de lions*
5 fusains et aquarelles.
Certains signés
9,5 x 15,5 - 7 x 23 - 25 x 23 - 20,5 x 31,5 - 28,5 x 22 cm 600 / 800 €
- 914.** *Hirondelles sur un fil*
Encre et rehauts de gouache blanche signée en bas à droite.
Titrée en bas à gauche.
12,5 x 20,4 cm
JOINT : *Hirondelles sur un fil*
Encre située Cambo en bas à gauche.
13,5 x 21 cm 200 / 300 €
- 915.** *Hirondelles sur un fil*
Encre et rehauts de gouache blanche signée en bas à droite.
Titrée en haut à gauche et située Cambo en bas à gauche.
14 x 8,5 cm 200 / 300 €
- 916.** *La Mort d'un Lion*
Crayons de couleur et gouache, signé en bas à droite.
46 x 60 cm 400 / 600 €
- 917.** *Le Rêve du Jaguar*
Crayons de couleur et gouache, signé en bas à droite.
47 x 61 cm 400 / 600 €
- 918.** *Le Sommeil du Condor*
Crayons de couleur et gouache, signé en bas à gauche.
50 x 65 cm 400 / 600 €
- 919.** *Sioux du Dakota - Apache Coyotero*
Deux gouaches à vue ovale titrées.
L'une monogrammée.
9,5 x 6,5 cm chaque 100 / 200 €
- 920*.** *Le Suaire de Mohammed Ben-Amer-al-Mançour (illustration pour le poème de Leconte de Lisle)*
Huile sur panneau signée dans un cartouche en bas à droite et titrée dans un autre cartouche en latin et en arabe "Pleurs et rugis, Maghreb père des lions roux. Le conte de Lisle. Poèmes Tragiques."
123 x 97 cm 4 000 / 5 000 €
- 921.** *L'Arrivée des Soldats - Étude pour une illustration*
Gouache et encre.
13,6 x 16 cm
JOINT : *L'affrontement entre conquistadors et indigènes - Étude pour une illustration*
Encre sur traits de crayon signée en bas à droite.
12,4 x 13,5 cm 150 / 200 €
- 922.** *Le passage d'Hannibal à travers les Alpes - Étude pour une illustration*
Fusain, crayons de couleurs et rehauts d'aquarelle signé en haut à gauche.
31 x 19 cm 200 / 300 €
- 923.** *La bataille d'Hannibal - Étude pour une illustration*
Fusain, crayons de couleurs et rehauts d'aquarelle signé en haut à droite.
26 x 29 cm 150 / 200 €



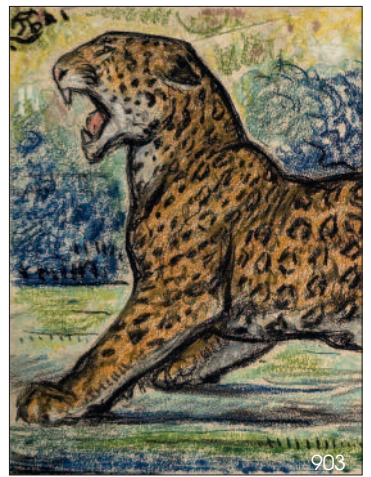
896



897



902



903



904



905



906



907



909



910



912



915



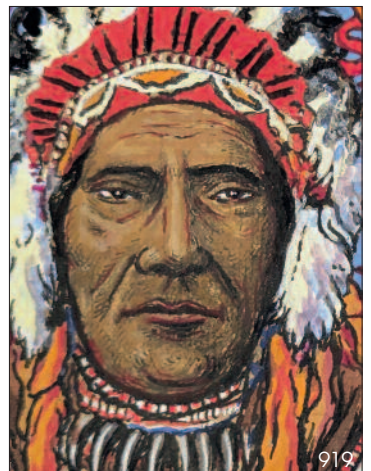
916



917

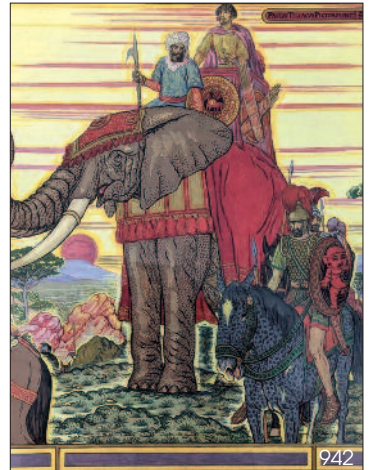


918



919

- 924.** *Illustrations pour la « Monja Alferéz »*
ENSEMBLE DE 44 DESSINS à la gouache sur papier et un lavis à l'encre noire sur papier, réalisés vers 1935.
Présentés non encadrés. 10 000 / 15 000 €
Provenance :
- Collection Pierre Minvielle, auteur de Pablo Tillac, le portraitiste des Basques, ed. Atlantica, Biarritz, 2013. L'auteur y consacre une longue description avec illustrations des p. 90 à 93.
- Vente d'atelier II, 23 juin 2007, Pau.
Bibliographie : Claude DENDALETCHÉ, Pablo Tillac Traqueur d'images, ed. Elkarlanean, Donostia, 1999, p. 19 et 134.
Les accents picaresques de l'histoire de la Monja Alferéz, cette histoire étonnante d'une jeune basquaise qui surmonta les difficultés de sa condition de femme du XVII^e siècle pour vivre ses rêves d'aventures ne pouvait qu'enflammer l'imagination de l'artiste.
Pablo Tillac illustra une première fois cet ouvrage en 1934 de six dessins à l'encre pour l'éditeur donostiar Beñat Idaztiak. Nul doute, à la vue de ces 43 gouaches qu'il effectua par la suite, qu'il comptait sur la publication d'une édition plus complète et prestigieuse de cette histoire. La deuxième guerre mondiale empêcha certainement la réalisation de ce projet.
Ensemble complet destiné initialement à illustrer le journal de Catalina de Erauso, paru sous le titre La Nonne Alferéz dans La Revue des Deux Mondes, le 1^{er} mars 1894, traduit par José María de Heredia.
"L'œuvre est une suite ininterrompue d'enluminures déchainées, fourmillantes, un travail de bénédictin mené sur une longue période. La conjugaison des couleurs éclatantes et son érudition quant à l'Amérique au temps des Conquistadors, aboutissent à une création à se mettre à genoux." (Pierre Minvielle, Pablo Tillac, le portraitiste des Basques, ed. Atlantica, Biarritz, 2013, p. 91-92.)
- 925.** *Le Domptage du Cheval - Étude pour la Nonne Alferéz*
Fusain, encre et aquarelle. 300 / 500 €
33 x 25,5 cm
- 926.** *Le Domptage du cheval - Étude pour la Nonne Alferéz (2nd état)*
Aquarelle sur traits de crayon et rehauts à l'encre. 300 / 500 €
33,5 x 27 cm
Provenance : Collection de l'artiste, par succession.
- 927*.** *Les Basques débarquent en terre vierge. (Projet de couverture)*
Encre de Chine et gouache. 500 / 600 €
22,5 x 29,5 cm
Provenance : Collection Pierre Minvielle, auteur de Pablo Tillac, le portraitiste des Basques, ed. Atlantica, Biarritz, 2013.
Illustrations pour *Les Robinsons Basques*, roman de Francis Jammes, paru aux éditions du Mercure de France en 1925.
Pablo Tillac, en tant qu'artiste enraciné dans la culture Basque, a voulu apporter une dimension graphique aux récits et poèmes de Jammes, renforçant leur atmosphère épique et poétique. Ces dessins restèrent à l'état de projet, le roman n'ayant jamais été édité en édition illustrée.
- 928*.** *Portrait de Francis Jammes*
Encre de Chine et gouache, signée en bas à droite. 500 / 600 €
16 x 21 cm
Provenance : Collection Pierre Minvielle, auteur de Pablo Tillac, le portraitiste des Basques, ed. Atlantica, Biarritz, 2013. Illustré p.63.
- 929*.** *Banquet Basque ou Les États Généraux de Garris.*
Diptique, encre de Chine et gouache, monogrammé en haut à gauche pour l'un et signé en bas à droite pour l'autre. 800 / 1 000 €
16 x 21 cm chacun
Provenance : Collection Pierre Minvielle, auteur de Pablo Tillac, le portraitiste des Basques, ed. Atlantica, Biarritz, 2013. Reproduit p.54 et 55.
- 930*.** *Les convives du dîner des États Généraux de Garris.*
Trois dessins à l'encre de Chine. 800 / 1 000 €
16 x 21 cm chacun
Pablo Tillac, pour illustrer la scène des États Généraux Basque à Garris, a dessiné l'ensemble des convives décrits par Francis Jammes dans son roman, à savoir : M^r le curé d'Aiciritz, Le RP Bidondoa Ithoipé d'Hasparren, Bathita Yturbide député monarchiste, Etchecoury conseiller général, Le comte de Macay, Pochelu juge de paix, Algaralondo médecin, Oyharçabal pharmacien, Bidondo notaire, Etchecoïn maire et laboureur, Mendigaray laboureur, Haramboure l'Américain, Larroude le boulanger, Mercapide le boucher, Hirigoyen l'épicier, Bordato ancien Terre-Neuvas, Etchegaray contrebandier à Ainhoa, Salagoity pelotari, Pitchariatéguy de Barcus, zamalzain et Paul Dupont rentier.
Provenance : Collection Pierre Minvielle, auteur de Pablo Tillac, le portraitiste des Basques, ed. Atlantica, Biarritz, 2013.
- 931*.** *Jacob Meyer dans son échoppe.*
Encre de Chine et gouache, signée en bas à gauche. 300 / 400 €
16 x 21 cm
Francis Jammes présente ainsi le personnage de Jacob Meyer dès son introduction du roman : « Il y a quelque trente ans vivait à Bayonne un de ces Juifs qui portent besicles de corne sur nez crochu : dont le front et les joues ridés reproduisent assez exactement une page criblée de caractères talmudiques et dont les mains, semblables à des araignées, tantôt tissent la toile grise de leur barbe, tantôt arpentent l'oscillante balance du peseur d'or ou du joaillier ». Provenance : Collection Pierre Minvielle, auteur de Pablo Tillac, le portraitiste des Basques, ed. Atlantica, Biarritz, 2013.
- 932*.** *Jacob Meyer et son neveu Eliezer*
Encre de Chine et gouache, signée en bas à droite dans un cartouche et monogramme en haut à gauche. 300 / 400 €
16 x 21 cm
Provenance : Collection Pierre Minvielle, auteur de Pablo Tillac, le portraitiste des Basques, ed. Atlantica, Biarritz, 2013.
- 933*.** *Chasseurs Basques (Ondicola et ses compagnons)*
Encre de Chine et gouache, signée en bas à droite dans un cartouche. 300 / 400 €
16 x 21 cm.
Provenance : Collection Pierre Minvielle, auteur de Pablo Tillac, le portraitiste des Basques, ed. Atlantica, Biarritz, 2013.
- 934*.** *Illustration pour «Soir de Bataille»*
Gouache, signée en haut à droite. 800 / 1 000 €
27,5 x 33 cm
Provenance : Collection Pierre Minvielle, auteur de Pablo Tillac, le portraitiste des Basques, ed. Atlantica, Biarritz, 2013. Décrit p. 84 à 86.
Illustrations pour *Les Trophées* de José-Maria de Heredia.
Les Trophées est un recueil de poèmes parnassiens de José-Maria de Heredia, publié en 1893 chez Lemerre et comprenant la quasi-totalité de son œuvre poétique. Composé de 118 sonnets et 4 poèmes, il est le dernier sommet du mouvement Parnasse.
Pablo Tillac appréciait le souffle épique de l'œuvre de José Maria de Heredia. Il illustra (pour son plaisir ou en vue d'édition ?) plusieurs poèmes et écrits (*La Nonne Alferéz*) de l'écrivain. Cet ensemble de compositions à la gouache sur papier reprend les vers des poèmes *Soir de Bataille*, *Après Cannes*, *Antoine et Cléopâtre* et *la Trebbia*.
- 935*.** *Illustration pour « Soir de Bataille »*
Gouache, signée en haut à droite. 800 / 1 000 €
27,5 x 33 cm
Provenance : Collection Pierre Minvielle, auteur de Pablo Tillac, le portraitiste des Basques, ed. Atlantica, Biarritz, 2013. Décrit p. 84 à 86.
- 936*.** *Illustration pour « Soir de Bataille »*
Gouache, signée en bas au centre. 600 / 700 €
33,5 x 28 cm
Provenance : Collection Pierre Minvielle, auteur de Pablo Tillac, le portraitiste des Basques, ed. Atlantica, Biarritz, 2013. Décrit p. 84 à 86 et reproduit p. 87.
- 937*.** *Illustration pour «La Trebbia»*
Gouache, signée en haut à droite. 600 / 800 €
27,5 x 44 cm
Provenance : Collection Pierre Minvielle, auteur de Pablo Tillac, le portraitiste des Basques, ed. Atlantica, Biarritz, 2013. Décrit p. 84 à 86.
- 938*.** *La méditation du conquérant, Illustration pour «La Trebbia»*
Gouache, signée en bas à droite. 800 / 1 000 €
43,5 x 27,8 cm
Provenance : Collection Pierre Minvielle, auteur de Pablo Tillac, le portraitiste des Basques, ed. Atlantica, Biarritz, 2013. Reproduit p. 82 et décrit p. 84 à 86.
- 939*.** *Illustration pour «Antoine et Cléopâtre»*
Gouache. 500 / 600 €
41,7 x 26 cm.
Provenance : Collection Pierre Minvielle, auteur de Pablo Tillac, le portraitiste des Basques, ed. Atlantica, Biarritz, 2013. Reproduit p. 83 et décrit p. 84 à 86.
- 940*.** *Illustration pour «Antoine et Cléopâtre»*
Gouache. 400 / 500 €
42 x 24 cm
Provenance : Collection Pierre Minvielle, auteur de Pablo Tillac, le portraitiste des Basques, ed. Atlantica, Biarritz, 2013. Reproduit p. 82 et décrit p. 84 à 86.
- 941.** *La Véranda*
Crayons de couleur et gouache, signé en bas à droite. 400 / 600 €
65 x 50 cm
- 942*.** *Illustration pour Après Cannes*
Gouache, signée en haut à droite. 700 / 800 €
37,5 x 32,5 cm
Provenance : Collection Pierre Minvielle, auteur de Pablo Tillac, le portraitiste des Basques, ed. Atlantica, Biarritz, 2013. Décrit p. 84 à 86.



- 943*.** *La mort de Scaurus*
Projet d'illustration, basé sur « *Histoire romaine* » de Jules Michelet.
Éd. L. Hachette, 1831. (Première partie : République, Volume 2. p.192.)
Dessin à l'encre, aquarelle et gouache
35 x 20 cm 400 / 500 €
Provenance : Collection Pierre Minvielle, auteur de Pablo Tillac, le portraitiste des Basques, ed. Atlantica, Biarritz, 2013.
- 944*.** *Les Cimbres*
Projet d'illustration, basé sur « *Histoire romaine* » de Jules Michelet.
Éd. L. Hachette, 1831. (Première partie : République, Volume 2. p.191 et suivantes.)
Dessin à l'encre, aquarelle et gouache
35 x 20 cm 400 / 500 €
Provenance : Collection Pierre Minvielle, auteur de Pablo Tillac, le portraitiste des Basques, ed. Atlantica, Biarritz, 2013.
- 945*.** *L'invasion des Cimbres et des Teutons*
Projet d'illustration, basé sur « *Histoire romaine* » de Jules Michelet.
Éd. L. Hachette, 1831. (Première partie : République, Volume 2. p.191 et suivantes.)
Dessin à l'encre, aquarelle et gouache
35 x 20 cm 400 / 500 €
Provenance : Collection Pierre Minvielle, auteur de Pablo Tillac, le portraitiste des Basques, ed. Atlantica, Biarritz, 2013.
- 946*.** *Projet d'illustration de « l'Histoire romaine » de Jules Michelet.*
Dessin à l'encre, aquarelle et gouache
35 x 20 cm 400 / 500 €
Provenance : Collection Pierre Minvielle, auteur de Pablo Tillac, le portraitiste des Basques, ed. Atlantica, Biarritz, 2013.
- 947*.** *Les Barbares incendient Rome*
Projet d'illustration de « *l'Histoire romaine* » de Jules Michelet.
Dessin à l'encre, aquarelle et gouache
35 x 20 cm 400 / 500 €
Provenance : Collection Pierre Minvielle, auteur de Pablo Tillac, le portraitiste des Basques, ed. Atlantica, Biarritz, 2013.
- 948*.** *Les Chevaliers Teutons*
Projet d'illustration de « *l'Histoire romaine* » de Jules Michelet.
Dessin à l'encre, aquarelle et gouache
35 x 20 cm 400 / 500 €
Provenance : Collection Pierre Minvielle, auteur de Pablo Tillac, le portraitiste des Basques, ed. Atlantica, Biarritz, 2013.
- 949.** *Les Larmes du Christ*
Huile sur toile signée en bas à droite.
41 x 33 cm 400 / 600 €
- 950.** *Vierge a l'Enfant, 1941*
Gouache sur carton signée et datée en bas à droite.
46 x 33 cm 300 / 500 €
- 951.** *Jésus de Nazareth, 1941*
Gouache sur carton signée et datée en bas à droite.
Titrée en tête.
46 x 33 cm
(Craquelures) 200 / 300 €
- 952.** *La Madone de Tillac*
Fusain et gouache signé en bas à gauche.
Titré en pied.
24,5 x 15,5 cm 200 / 300 €
- 953.** *Procession espagnole*
Huile sur isorel signée en bas à droite.
55 x 46 cm 400 / 600 €
- 954.** *Recueillement sur les pieds du Christ, 1934*
Aquarelle et crayons de couleur signée en bas à gauche.
Située et daté en haut à droite.
19 x 11 cm 120 / 150 €
- 955.** *La vieille Benoitte époussetant les autels*
Gouache et encre signée en bas vers la droite.
Titrée au dos.
8 x 11 cm
JOINT : *Benoitte en prière*
Aquarelle et crayon gras signée en bas à droite.
7,8 x 9,3 cm 300 / 500 €
- 956.** *Chevaux et militaires*
3 Fusains et crayons gras signés.
23,5 x 27,5 - 34 x 22 - 16 x 9 cm 600 / 800 €
- 957.** *Chevaux Rouans*
4 Fusains et crayons de couleurs signés.
25 x 31,5 - 24 x 31 - 20 x 29 - 11 x 16 cm 600 / 800 €
- 958*.** *Revue des troupes allemandes*
Dessin à l'encre, fusain et pastel
31,7 x 20 cm
Provenance : Collection Pierre Minvielle, auteur de Pablo Tillac, le portraitiste des Basques, ed. Atlantica, Biarritz, 2013.
Exposition : Pablo Tillac d'une guerre à l'autre (1914-1945), Musée Basque de Bayonne du 22 décembre 2018 au 26 mai 2019.
- 959*.** *Charrette conduite par un allemand dans la campagne Basque*
Dessin à l'encre, fusain et pastel
20 x 31 cm 400 / 500 €
Provenance : Collection Pierre Minvielle, auteur de Pablo Tillac, le portraitiste des Basques, ed. Atlantica, Biarritz, 2013.
Exposition : Pablo Tillac d'une guerre à l'autre (1914-1945), Musée Basque de Bayonne du 22 décembre 2018 au 26 mai 2019.
- 960*.** *Chevaux de traits conduits par un soldat français*
Dessin à l'encre, fusain et pastel
31,7 x 20 cm 400 / 500 €
Provenance : Collection Pierre Minvielle, auteur de Pablo Tillac, le portraitiste des Basques, ed. Atlantica, Biarritz, 2013.
Exposition : Pablo Tillac d'une guerre à l'autre (1914-1945), Musée Basque de Bayonne du 22 décembre 2018 au 26 mai 2019.
- 961*.** *Défilé des Grenadiers Prussiens de Frédéric le Grand*
Projet d'illustration de « *l'Histoire romaine* » de Jules Michelet.
Dessin à l'encre, aquarelle et gouache
35 x 20 cm 400 / 500 €
Provenance : Collection Pierre Minvielle, auteur de Pablo Tillac, le portraitiste des Basques, ed. Atlantica, Biarritz, 2013. Reproduit p. 111.
- 962*.** *1940, défilé des troupes allemandes à Paris*
Dessin à l'encre, pastel et gouache.
31 x 20 cm 400 / 500 €
Provenance : Collection Pierre Minvielle, auteur de Pablo Tillac, le portraitiste des Basques, ed. Atlantica, Biarritz, 2013. Reproduit p. 111.
- 963*.** *Troupes allemandes au défilé*
Dessin à l'encre et pastel.
31 x 20 cm 300 / 400 €
Provenance : Collection Pierre Minvielle, auteur de Pablo Tillac, le portraitiste des Basques, ed. Atlantica, Biarritz, 2013.
- 964*.** *1945, l'Aigle allemand écrasé*
Dessin à l'encre, pastel et gouache, signé en bas à droite.
20 x 31 cm 400 / 500 €
Provenance : Collection Pierre Minvielle, auteur de Pablo Tillac, le portraitiste des Basques, ed. Atlantica, Biarritz, 2013.
- 965*.** *La Rafle*
Dessin à l'encre, pastel et gouache.
31,5 x 20 cm 300 / 400 €
Provenance : Collection Pierre Minvielle, auteur de Pablo Tillac, le portraitiste des Basques, ed. Atlantica, Biarritz, 2013.
- 966*.** *Samson chasse les Philistins (sous les traits de l'armée allemande)*
Dessin à l'encre, pastel et gouache, monogrammé en haut à gauche et titré en haut
20 x 31 cm 400 / 500 €
Provenance : Collection Pierre Minvielle, auteur de Pablo Tillac, le portraitiste des Basques, ed. Atlantica, Biarritz, 2013.
- 967*.** *Soldat allemand à sa guérite*
Dessin à l'encre et pastel
31 x 20 cm 300 / 400 €
Provenance : Collection Pierre Minvielle, auteur de Pablo Tillac, le portraitiste des Basques, ed. Atlantica, Biarritz, 2013.
- 968*.** *Soldats allemands à la toilette*
Dessin à l'encre, pastel et gouache.
31 x 20 cm 300 / 400 €
Provenance : Collection Pierre Minvielle, auteur de Pablo Tillac, le portraitiste des Basques, ed. Atlantica, Biarritz, 2013. Reproduit p. 112.
- 969*.** *Der Reitter mit zwei grossen Pferden ou le cavalier allemand*
Dessin à l'encre et pastel, monogrammé en haut à droite et titré en haut
31 x 20 cm 400 / 500 €
Provenance : Collection Pierre Minvielle, auteur de Pablo Tillac, le portraitiste des Basques, ed. Atlantica, Biarritz, 2013.

CONDITIONS DE VENTE

CONDITIONS GÉNÉRALES

1. Les estimations indiquées au catalogue sont données à titre indicatif.
2. Les dimensions, poids, couleurs de reproduction et informations concernant l'état sont fournis à titre indicatif et non contractuel. L'exposition aura permis de vérifier les objets et leur état. Aucune réclamation concernant ces informations ne sera admise après la vente. Cependant, les commissaires-priseurs garantissent l'authenticité des objets qui sont proposés.
3. La vente se déroule dans l'ordre des numéros du catalogue. Le commissaire-priseur se réserve toutefois le droit de retirer, ajouter, diviser ou regrouper des lots.
4. La vente se déroule aux enchères publiques. Le plus offrant et dernier enchérisseur sera déclaré adjudicataire. Il aura l'obligation de communiquer noms et adresse au commissaire-priseur, ainsi qu'une pièce d'identité.
5. En cas de double enchère au moment de l'adjudication effectivement constatée par le commissaire-priseur, l'objet sera remis en vente au prix proposé par les enchérisseurs et tout le public pourra enchérir à nouveau.
6. À défaut de paiement par l'adjudicataire, l'objet pourra être remis en adjudication sur folle enchère, immédiatement ou à la première demande. L'adjudicataire défaillant pourra être tenu de payer la différence du prix finalement obtenu.
7. Dès l'adjudication prononcée, les objets sont sous l'entière responsabilité de l'adjudicataire. Il est conseillé à l'adjudicataire de procéder à l'enlèvement de ses lots dans les meilleurs délais afin d'éviter des frais de manutention ou de stockage, qui demeurent à sa charge.

PAIEMENT

8. La vente se déroule en euros et s'effectue expressément au comptant. La délivrance des objets pourra être suspendue jusqu'à l'entier paiement du prix, commissions, frais et taxes éventuelles inclus.
9. L'acheteur paiera à la Maison de vente **Côte Basque Enchères sarl** en sus du prix d'adjudication ou prix marteau, une commission de 24 % TTC.
- 9^a. Les achats via le **live** seront majorés selon les sites et services utilisés, soit 1,5 % HT (1,8 % TTC) via *Drouot.com* ou 3% HT (3,6 % TTC) via *Interencheres.com*.
10. Les lots précédés d'un ° sont assujettis à la TVA de 20 %. Les enchères seront prononcées TVA incluse. La facture d'achat des professionnels pourra faire ressortir la TVA, sur présentation d'un justificatif Kbis et d'un numéro de TVA intracommunautaire.
- 10^b. Les lots précédés d'un # sont vendus sur ordonnance de justice. Ils figureront au procès-verbal de l'étude de M^e Florence CABARROUY-LELIEVRE et sont soumis à des frais judiciaires réduits, soit une commission pour les acheteurs de 11,90 % HT (14,28 % TTC).
11. Le paiement peut s'effectuer :
 - en espèces dans la limite des obligations légales (1 000 € pour les particuliers ou professionnels français et 15 000 € pour les non-résidents accompagnés d'un justificatif de domiciliation),
 - par carte bancaire, sauf American Express,
 - par virement bancaire, (tout frais bancaire étant à la charge de l'acheteur)
 - par chèque accompagné de deux pièces d'identité,
 - Aucun chèque étranger ne sera accepté

BNP Paribas Saint Jean de Luz (00382)
RIB : 30004 00382 00010090135 44
IBAN : FR76 3000 4003 8200 0100 9013 544
BIC : BNPAFRPPBAY

12. En cas de paiement par chèque non certifié ou par virement, la délivrance de l'objet pourra être différée jusqu'à l'encaissement.
13. Tout bordereau d'adjudication demeuré impayé après du Commissaire-Preneur ou ayant fait l'objet d'un retard de paiement est susceptible d'inscription au fichier TEMIS. **Côte Basque Enchères** est adhérent au Service TEMIS permettant la consultation et l'alimentation du Fichier des restrictions d'accès aux ventes aux enchères («Fichier TEMIS») mis en œuvre par la société Commissaires-Preneurs Multimédia (CPM), société anonyme à directeur, ayant son siège social sis à (75009) Paris, 37 rue de Châteaudun, immatriculée au registre du commerce et des sociétés de Paris sous le n° 437 868 425.

ORDRES D'ACHATS

14. Les commissaires-priseurs se chargent d'exécuter gracieusement les ordres d'achats fermes qui leur sont confiés en particulier pour les amateurs ne pouvant assister à la vente.
15. Les enchères téléphoniques sont acceptées UNIQUEMENT pour les lots dont l'estimation basse est supérieure à 200 €. Le client qui fera la demande d'enchères par téléphone sera réputé acquéreur de l'objet au moins à l'estimation basse.
16. Tout ordre d'achat, demande d'enchères par téléphone ou inscription sur le **live** devra être transmis au plus tard la veille de la vente, accompagné des noms, adresses complètes, pièce d'identité, coordonnées téléphoniques et coordonnées bancaires SWIFT ou RIB. En l'absence d'une de ses informations, les commissaires-priseurs se réservent la possibilité de ne pas prendre en compte la demande.
17. Les demandes d'enchères par téléphone et les ordres d'achats sont une facilité et un service rendu gratuitement par les commissaires-priseurs qui ne sauraient être tenu pour responsable de leur mauvaise exécution ou de problème technique. De même, les commissaires-priseurs ne sont pas responsables du bon fonctionnement des enchères en **Live**, retransmises par les différents sites Web.

EXPORTATION

18. Les acheteurs souhaitant exporter leurs achats devront le faire savoir au plus tard le jour de la vente. Ils pourront récupérer la TVA sur les honoraires d'achat à la condition de présenter un justificatif de douane en bonne et due forme, dans lequel le nom de la Maison de Ventes soit mentionné en tant qu'exportateur.
19. La récupération de la TVA se fera sur remboursement exclusivement, après paiement du bordereau dans un premier temps puis présentation des justificatifs d'exportation nécessaires dans un second temps.

TRANSPORT ET GARDE-MEUBLE

20. La Maison de ventes **Côte Basque Enchères** se tient à votre disposition pour vous conseiller et vous aider à organiser le gardiennage et l'expédition de vos biens partout en France et à l'étranger. Les acheteurs peuvent également organiser eux-mêmes l'acheminement avec leurs transporteurs. Le transport, l'emballage et le gardiennage des biens après la vente sont à la charge de l'acheteur. La Maison de ventes **Côte Basque Enchères sarl** décline toute responsabilité une fois l'adjudication prononcée, notamment dans le transport, et peut refuser d'expédier des objets trop fragiles.
21. Les objets vendus sont conservés gracieusement deux semaines après la vente. Au-delà de ce délai, des frais de gardiennage et/ou de garde-meuble pourront être perçus par jour et par lot.
22. Le fait de participer à la vente entraîne obligatoirement l'acceptation de ces conditions.

ORDRE D'ACHAT

<input type="checkbox"/>	ORDRE D'ACHAT ABSENTEE BID FORM
<input type="checkbox"/>	ENCHÈRES PAR TÉLÉPHONE TELEPHONE BID

côte basque ENCHÈRES

Lelièvre-Cabarrouy Commissaires-Priseurs

- VENDREDI 25 AVRIL 2025 À 14H : XX^e SIÈCLE** lots 1 à 224
- SAMEDI 26 AVRIL 2025 À 14H : ARTS BASQUES** lots 301 à 552
- LUNDI 28 AVRIL 2025 À 10H : VIVRE AU PAYS BASQUE** lots 601 à 761
- LUNDI 28 AVRIL 2025 À 14H : PABLO TILLAC** lots 801 à 969

par E-mail : contact@cotebasqueencheres.com

au plus tard la veille de la vente, merci de vous assurer de sa bonne réception

This form must be signed and received no later than one day before the said auction sale date. Please make sure that your bid form has been received

Nom *Name* _____ Prénom *First name* _____

Adresse *Adress* _____

Ville *Town* _____ Code postal *Postal code* _____

Téléphone 1 _____ Fax _____

Téléphone 2 _____ E-mail _____

LOT N° LOT	DESCRIPTION DU LOT LOT DESCRIPTION	LIMITE EN € HORS FRAIS Maximum bid (do not include premium and taxes)

POUR ÉVITER LES ERREURS ET LES ABUS, AUCUNE DEMANDE D'ENCHÈRES TÉLÉPHONIQUES NE SERA ACCEPTÉE POUR LES LOTS DONT L'ESTIMATION MINIMUM EST INFÉRIEURE À 200 €, UN ORDRE FERME SERA CÉPANDANT ACCEPTÉ LES ENCHÉRISSEURS PAR TÉLÉPHONE SERONT RÉPUTÉS ACQUÉREURS AU MINIMUM À L'ESTIMATION BASSE

- les ordres d'achats ne seront pris en compte que si le présent formulaire est correctement rempli et joint d'une copie de votre pièce d'identité recto-verso et de votre rib ou d'un chèque. *Bids will only be accepted if the present form is filled properly, and a passport copy and your bank references are joined.*
- les ordres d'achats sont une facilité pour les clients, les commissaires-priseurs ne sont pas responsables d'avoir manqué d'exécuter un ordre par erreur ou pour toute autre cause comme le mauvais fonctionnement d'une ligne téléphonique par exemple. *Absentee order bids are a way to ease the bidders therefore under any circumstance auctioneers are made responsible of missing a bid such as busy lines.*
- les adjudicataires seront contactés par courrier, fax ou email selon les coordonnées fournies dès le lendemain de la vente et devront faire parvenir leur règlement par retour. *successful. Bidders will be notified the following day of the auction by regular mail, fax or email regarding the information we have. payment is expected right after notifications arrive.*

Après avoir pris connaissance des conditions de vente décrites dans le catalogue, je déclare les accepter et vous prie d'acquiescer pour mon compte personnel, aux limites indiquées en euros, les lots que j'ai désignés ci-dessus. (les limites ne comprenant pas les frais de vente). *I have read the conditions of sales and the buyer guideline, printed in the catalogue and agree to abide by them. I grant you permission to purchase on my behalf the following items within the limits indicated in euros. these limits do not include buyer's premium and taxes.*

Date _____ Date Signature obligatoire *Required signature* :

www.cotebasqueencheres.com

8, rue Dominique Larréa - ZA Layatz - 64500 Saint-Jean-de-Luz - tél + 33 (0)5 59 23 38 53 - ovv 032-2013
contact@cotebasqueencheres.com

Vous ne pouvez pas vous déplacer ? Un lot vous intéresse ?

En plus du catalogue sur Internet et des photos disponibles, le commissaire-priseur est à votre écoute pour vous renseigner sur les objets, leurs états ou les modalités d'expédition. Il peut vous communiquer par email des photos complémentaires.

Vous ne pouvez pas être présent le jour de la vente ? Enchérissez depuis chez vous !

- Par ordre d'achat fixe

Donnez votre enchère maximale au commissaire-priseur, qui se chargera de l'exécuter pour votre compte au moment du passage du lot.

- Par téléphone

Le commissaire-priseur vous téléphonera au moment du passage de votre lot et vous pourrez enchérir avec lui par téléphone.

- En live sur votre ordinateur

Inscrivez-vous avant 12h le jour de la vente, suivez et enchérissez directement depuis votre ordinateur, sur drouot.com ou sur interencheres.com. Pensez à ouvrir un compte à l'avance !

Et ceci, pour toutes nos ventes !



VENTES À VENIR

VENDREDI 23 mai
LIVRES & ARMES

Samedi 28 juin
PLANCHES DE SURF & CULTURE GLISSE

Mercredi 28 mai
VÉHICULES DE COLLECTION

Samedi 19 juillet à Hossegor
VINS - BIJOUX - ART LANDAIS

Samedi 14 juin
TABLEAUX - MOBILIER & OBJETS D'ART

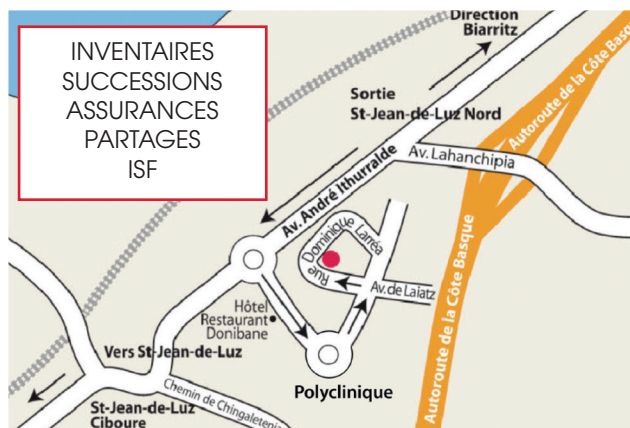
Vendredi 1^{er} août
BIJOUX & MODE

Lundi 17 juin
TAUREAUMACHIE ONLINE

Samedi 2 août
XX^e SIÈCLE & ART BASQUE

Clôture des catalogues 1 mois et demi avant les ventes

OFFICE JUDICIAIRE
BUREAU À CAPBRETON-HOSSEGOR
sur rendez-vous
Résidence La Régate, 35 av M^{ai} Leclerc
40130 CAPBRETON
Tél : 05 59 23 38 53

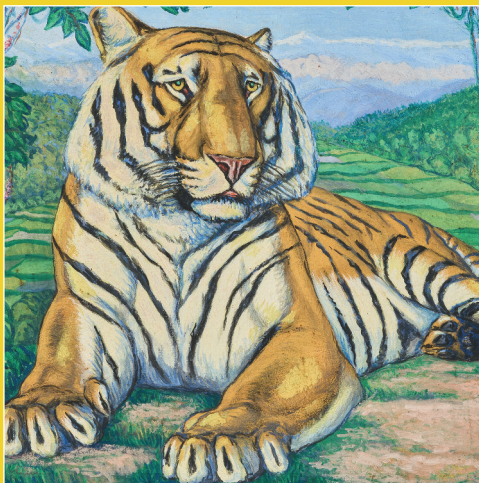


**JOURNÉES
D'EXPERTISES GRATUITES**
Tous les mardis
sur rendez-vous
de 10h à 12h et de 14h à 18h
en nos bureaux

SAINT-JEAN-DE-LUZ
8, rue Dominique-Larréa
Z.A. Layatz - 64500 SAINT-JEAN-DE-LUZ

www.cotebasqueencheres.com
contact@cotebasqueencheres.com
+33 (0)5 59 23 38 53

BUREAU DE PARIS
Groupe Rougemont
3, cité Rougemont - 75009 PARIS



côte basque
ENCHERES
Lelièvre-Cabarrouy Commissaires-Priseurs

www.cotebasqueencheres.com

8, rue Dominique Larréa - ZA Layatz - 64500 SAINT-JEAN-DE-LUZ - Tél +33 (0)5 59 23 38 53 - Agrément 032-2013
contact@cotebasqueencheres.com