

VENDREDI 12 JUILLET 2024  
 **Collection Yves GASTOU**  
 L'œil d'un précurseur



côte basque  
 **ENCHERES**  
 Lelièvre-Cabarrouy Commissaires-Priseurs



**SAINT-JEAN-DE-LUZ**

**VENDREDI 12 JUILLET À 14H**

*En salle et en Live*

**COLLECTION YVES GASTOU**

**l'œil d'un précurseur**

Objets de culte et de dévotion

Art populaire

Objets de curiosités

Art Moderne & Contemporain

Photographies anciennes  
du Pays Basque et du Béarn

*Lots 1 à 172*

Frais de vente volontaire : 24 % TTC  
(Commission Drouot Live 1,8 % - Interencheres.com 3,6 % TTC en sus)

Catalogue en ligne sur [www.cotebasqueencheres.com](http://www.cotebasqueencheres.com)

**EXPOSITIONS PUBLIQUES**

Jeudi 11 juillet de 10h à 12h30 et de 14h à 18h  
Vendredi 12 juillet de 9h30 à 11h



151 détail

**COMMISSAIRES-PRISEURS HABILITÉS**  
Florence CABARROUY-LELIÈVRE  
Arnaud LELIÈVRE



L'HOSTAGE  
DE  
BOUCY ANGE



## L'ÉCLECTISME D'YVES GASTOU

Le 12 juillet prochain, l'Étude *Côte Basque Enchères* aura le plaisir de clôturer la série de ventes autour de la Collection du célèbre antiquaire et galériste Yves Gastou. Précurseur dans la sélection des objets qui ont fait sa renommée et notamment pour la découverte et la mise en avant de designers qui font aujourd'hui référence dans le Monde des Arts Décoratifs, Yves Gastou était également un collectionneur passionné et incroyablement varié.

La sélection d'objets qui constituent notre vente le démontre parfaitement. Amoureux du Pays Basque, il est également un chineur avisé. À l'heure où les vide-greniers et brocantes deviennent les rendez-vous hebdomadaires chéris des habitants de la Côte Basque, Yves Gastou était, ici encore, l'un de ses précurseurs.

*Éclectiques*, les quelques 180 lots qui constituent cette vacation sont le reflet de ces passions privées.

*Surprenantes*, ces passions intimes sont à l'image de l'Homme qui les a forgées et réunies : exceptionnelles. Au-delà du chineur, c'est aussi le passeur qui est mis à l'honneur à travers cette vente aux enchères. Passeur d'Histoire(s), Biarritz et son évolution à travers les âges occupe une place importante dans l'esprit Gastou. Esprit qui se retranscrit à travers une sélection photographique savamment inscrite pour que l'Antiquaire du futur puisse, à ses heures, replonger dans le passé.



VENDREDI 12 JUILLET A 14H  
COLLECTION YVES GASTOU



1. **PLAQUE D'APPLIQUE OU PLAT DE RELIURE** en cuivre argenté gravé, ciselé et repoussé figurant en ronde bosse le Christ du Sacré-Cœur dans un encadrement de palmettes.

XIX<sup>e</sup> siècle

Haut. 28 cm ; Larg. 21,5 cm

Provenance : Collection Yves Gastou, Biarritz

200 / 300 €



2. **PLAQUE** en fer ciselé et à patine brune à décor central dans une réserve architecturée d'une scène d'église animée et encadrée de pampres de vignes. La partie supérieure représentant le Christ en croix reposant et l'Archange Gabriel terrassant le démon en partie basse.

XIX<sup>e</sup> siècle

Haut. 27,5 cm

Provenance : Collection Yves Gastou, Biarritz

80 / 120 €



3. **ICÔNE** peinte sur panneau cintré représentant la Vierge Episkepsis ou Cataphyge. Cadre en bronze doré et ciselé architecturé à décor rinceaux, entrelacs et cabochons de pierre de couleurs translucides. Annotation peinte "Vierge Cataphyge du Refuge XIVe" au dos.

XIX<sup>e</sup> siècle

Haut. 46 cm ; Larg. 23 cm

Commentaire : Copie d'après l'icône de Poganovo, Bulgarie.

Provenance : Collection Yves Gastou, Biarritz

200 / 300 €





4. D'après **Guido RENI (1575-1642)** et **Carlo DOLCI (1616-1686)**

*Ecce Homo*

*Mater Dolorosa*

DEUX MATRICES D'ESTAMPES à vue ovale en cuivre argenté et doré.

18 x 24 cm

50 / 100 €

Provenance : Collection Yves Gastou, Biarritz



5<sup>a</sup> **WICKER (XIX<sup>e</sup> siècle)** d'après **Guido RENI (1575-1642)**

*Ecce Homo*

MATRICE D'ESTAMPE rectangulaire en cuivre argenté à décor aux écoinçons de lambrequins en enroulement soutenu d'un cartouche avec titre.

Signée.

20,5 x 13 cm

30 / 50 €

Provenance : Collection Yves Gastou, Biarritz



6. **Émile DARDOIZE (1826-1901) d'après PASCAL (XIX<sup>e</sup> siècle)**

*Ecce Homo, vers 1856-1868*

LITHOGRAPHIE.

Épreuve en couleurs signée et titrée dans la planche.

Porte le fimbres sec de l'éditeur en pied.

65 x 50 cm

Provenance : Collection Yves Gastou, Biarritz

30 / 50 €



7. **GRAND MÉDAILLON** en plâtre sculpté représentant le Christ au Mont Golgotha entouré des personnages du calvaire.  
Porte un cartouche avec une inscription "Jésus meurt sur la croix" en pied.  
Dans un cadre en bois noirci à verre bombé.  
Fin du XIX<sup>e</sup> siècle  
Haut. 46 cm ; Larg. 37 cm  
Provenance : Collection Yves Gastou, Biarritz

120 / 150 €



8. **MÉDAILLON** en pierre calcaire polie représentant le Christ de douleur en buste.  
 XX<sup>e</sup> siècle  
 Haut. 19,5 cm ; Larg. 16 cm  
**JOINT** : CADRE en bois teinté mouluré et sculpté à décor ajouré de feuilles et branches.  
 Haut. 37 cm ; Larg. 30 cm  
 XIX<sup>e</sup> siècle  
 Provenance : Collection Yves Gastou, Biarritz

80 / 120 €



9. **GROUPE** en étain figurant la Sainte-Famille entrant à Jérusalem reposant sur une base architecturée ornée d'un médaillon gravé en son centre "Sainte Famille".  
 Deuxième moitié du XIX<sup>e</sup> siècle  
 Haut. 30 cm  
 (Restauration)  
 Provenance : Collection Yves Gastou, Biarritz

30 / 50 €



10. **BÉNITIER** en métal argenté à riche décor ciselé de coquilles, angelot et rinceaux orné en son centre d'une miniature sur porcelaine émaillée représentant le Christ aux épines.  
XX<sup>e</sup> siècle  
Haut. 28,5 cm ; Larg. 21,5 cm      30 / 50 €  
Provenance : Collection Yves Gastou, Biarritz



11. **BÉNITIER** en bois sculpté à décor Néo-Renaissance orné en son centre d'une miniature ovale sur porcelaine émaillée représentant la Vierge voilée.  
Fragment d'étiquette de la Maison Tahan à Paris au revers.  
Époque Napoléon III  
Haut. 34,5 cm ; Larg. 20 cm      80 / 120 €  
Provenance : Collection Yves Gastou, Biarritz



12. **BÉNITIER D'APPLIQUE** en bronze patiné à forme de coquillage et surmonté d'un ange en prière.  
Travail français de la seconde moitié du XIX<sup>e</sup> siècle  
Haut. 22,5 cm      80 / 120 €  
Provenance : Collection Yves Gastou, Biarritz



- 13. PAIRE D'AMPOULES À HUILES SAINTES** en argent (925) pour les Saint Chrèmes et les Catéchumènes surmontées d'une croix formant prise.  
Orfèvre : JLT surmonté d'un cœur dans un losange.  
Haut. 6,2 cm ; Poids : 54,22 g ; Poids : 54 g  
**JOINT** : AMPOULE À HUILE SAINTE en argent (950) pour les Malades monogrammée et surmontée d'une croix formant prise. Dans son étui en bois fruitier tourné.  
Haut. 5,5 cm ; Poids : 20 g 80 / 120 €  
*Provenance : Collection Yves Gastou, Biarritz*
- 14. SUITE DE TROIS CONTENANTS** en bois fruitier tourné comprenant deux boîtes circulaires et un porte-bouteilles (et sa bouteille en verre).  
L'une des boîtes porte une étiquette de la "Maison Lejeune - Ancienne Maison Raisin-Delacroix -34 & 36 Passage Choiseul" au revers.  
Haut. 7 - 9,5 - 19 cl 50 / 100 €  
*Provenance : Collection Yves Gastou, Biarritz*
- 15. RELIQUAIRE** cœur de Marie en argent (800) ciselé et gravé à décor chiffré M surmonté d'une croix dans un entourage de palmes de laurier.  
Porte une inscription au revers "2ème Mère de la Visitation - Ste Marie de Marseille".  
Orfèvre : Attribué à Alphonse BOUDEVILLE (actif de 1902 à 1930)  
Haut. 6 cm ; Poids : 17,5 g 30 / 50 €  
*Provenance : Collection Yves Gastou, Biarritz*
- 16. SUITE DE TROIS CHAPELETS** en bois sculpté ou matière végétale. L'un des chapelets gravé "Souvenir de Lourdes - Déposé". 50 / 100 €  
*Provenance : Collection Yves Gastou, Biarritz*
- 17. ENCENSOIR** en laiton doré et gravé orné de cabochons de pierres de couleurs translucides.  
Diam. 10 cm 50 / 100 €  
*Provenance : Collection Yves Gastou, Biarritz*



13



14



15



16



17



**18. ÉTHIOPIE**

CROIX DE PROCESSION en métal doré à décor gravé et ajouré.

Haut. 36,5 cm ; Larg. 18,5 cm 50 / 100 €

Provenance : Collection Yves Gastou, Biarritz

**19. PLAQUE D'APPLIQUE** en soie brodée sous verre soufflé à façade bombée représentant le Sacré-Cœur dans un entourage de tiges de roseaux et surmonté de la devise du Sacré-Cœur.

Travail populaire, XIX<sup>e</sup> siècle

Haut. 24 cm 10 / 30 €

Provenance : Collection Yves Gastou, Biarritz

**20. MÉDAILLON** ovale en soie brodée et papier mâché à décor central d'une représentation lithographiée de la visitation de la Vierge à Bernadette Soubirous surmontée d'un cartouche "Souvenir de N-D de Lourdes". Encadrement en métal doré à vitre bombée.

XIX<sup>e</sup> siècle

Haut. 9,5 cm ; Larg. 7,5 cm 10 / 30 €

Provenance : Collection Yves Gastou, Biarritz

**21. MINIATURE** circulaire sur porcelaine émaillée à décor du baptême du Christ. Cadre et monture en argent (800) ciselé et repoussé à décor de rinceaux feuillagés et acanthes sous couronne.

Autriche-Hongrie, 1872-1922

Haut. 13 cm ; Larg. 10,5 cm ; Poids brut : 66 g

**JOINT :**

- MINIATURE ovale sur porcelaine émaillée à décor d'une scène religieuse représentant un noble s'apprêtant à communier.

Cadre en bois noirci.

Haut. 14,5 cm ; Larg. 13 cm

- MINIATURE ovale sur porcelaine figurant le Christ aux épines. Cadre en laiton doré architecturé sur trépied.

Haut. 10 cm ; Larg. 6 cm

30 / 50 €

Provenance : Collection Yves Gastou, Biarritz





18



19



20



21



22. **COLONNE** ornementale en pierre polie à monture en métal argenté ciselé et surmontée d'une Vierge à l'enfant dans un entourage rayonnant évoquant le miracle de Notre-Dame du Pilier.  
Haut. 42 cm  
**JOINT** : VERSION MINIATURE dans un coffret.  
Haut. 19 cm 80 / 120 €  
*Provenance* : Collection Yves Gastou, Biarritz
23. **D'après Luisa ROLDAN (1652-1706)**  
*La Divina Peregrina de Séville*  
Email peint titré en pied.  
21 x 15 cm  
Cadre en bois naturel vernis. 30 / 50 €  
*Provenance* : Collection Yves Gastou, Biarritz
24. **VIERGE À L'ENFANT** en tôle peinte et rehauts or.  
XXe siècle  
Haut. 36,5 cm 10 / 30 €  
*Provenance* : Collection Yves Gastou, Biarritz
25. **TURGIS, Paris - Toulouse (éd.), vers 1830**  
DEUX LITHOGRAPHIES anamorphoses en couleurs représentant pour l'une la *Sainte-Vierge et Saint-Joseph* et pour l'autre *La Madone et le Bon Pasteur*.  
Légendées en français et en espagnol.  
21 x 15,5 cm 80 / 120 €  
*Provenance* : Collection Yves Gastou, Biarritz



22



23



24



25



26



27

26. **CRUCIFIX** en argent (800) ciselé reposant sur une croix en bois noirci reposant sur un socle à deux étages formant réceptacle pour le Saint-Graal dans un entourage de colonnettes en chapelet et surmonté d'un globe orné d'une plaque en argent (800) figurant un serpent tenant dans sa gueule une pomme.

Travail probablement Hollandais, XIX<sup>e</sup> siècle

Haut. 53 cm ; Larg. 21 cm ; Poids brut : 502 g

120 / 150 €

Provenance : Collection Yves Gastou, Biarritz

27. **CRUCIFIX** en bronze patiné de style néo-Roman représentant le Christ, Marie-Madeleine et la Vierge à monture en verre taillé et reposant sur une base carrée en bronze doré et ciselé à décor de frises de palmettes, rinceaux et heaumes aux écoinçons.

XX<sup>e</sup> siècle

Haut. 32 cm

(Oxydation à la base)

50 / 100 €

Provenance : Collection Yves Gastou, Biarritz

28. **GRAND CRUCIFIX** en étain gravé et ciselé reposant sur une base tripode à décor ajourée de motifs cruciformes dans un entourage feuillagé.

Première moitié du XX<sup>e</sup> siècle

Haut. 62 cm

50 / 100 €

Provenance : Collection Yves Gastou, Biarritz

29. **CRUCIFIX** en bois peint et marqueterie de plaquettes de nacre sculptée représentant sur les branches Saint-Jean, Marie-Madeleine, le Christ ressuscité et la Vierge Marie.

Travail populaire, XIX<sup>e</sup> siècle

Haut. 31,5 cm ; Larg. 16,5 cm

30 / 50 €

Provenance : Collection Yves Gastou, Biarritz

30. **MARIA LAACH, Allemagne**

CRUCIFIX en cuivre clouté et bronze patiné à décor sur les branches de pierres de couleurs en applique.

Haut. 60 cm ; Larg. 40 cm

200 / 300 €

Provenance : Collection Yves Gastou, Biarritz

31. **Jacques HARTMANN (1908-1994)**

CRUCIFIX en bronze à patine verte avec Saint-Jean et la Vierge Marie.

Porte une inscription Dilexit Me ... à la base. Signé.

Haut. 29,5 cm ; Larg. 19 cm

50 / 100 €

Provenance : Collection Yves Gastou, Biarritz

32. **Roger BLONDEL (1895-1980)**

Le christ en croix, vers 1930-1950

RARE CRUCIFIX en fonte d'aluminium brossé monté sur croix en bois.

Signé sur le côté.

Haut. 40 x 22,5 cm

150 / 200 €

Provenance : Collection Yves Gastou, Biarritz

33. **CRUCIFIX** en fer battu.

Travail brutaliste, XX<sup>e</sup> siècle

Haut. 23,5 cm ; Larg. 19 cm

30 / 50 €

Provenance : Collection Yves Gastou, Biarritz

34. **ESQUIPULAS, Paris**

PETIT CRUCIFIX en bois laqué bleu gainé de papier peint présentant en son centre six crânes mexicains dits Calaveras.

Etiquette au revers.

Haut. 15,5 cm ; Larg. 13 cm

10 / 30 €

Provenance : Collection Yves Gastou, Biarritz



28



29



30



31



32



33



34



**35. DEUX SCULPTURES** en porcelaine émaillée et rehauts d'or représentant Jésus-Christ et la Vierge Marie.  
Le Christ marqué 88 au revers.  
Haut. 37 cm  
*Provenance : Collection Yves Gastou, Biarritz*

50 / 100 €



**36. (NATIONALISME) CŒUR SACRÉ DE LA FRANCE**

DEUX DRAPEAUX DE PROCESSION en tissu polychrome et soie brodée  
présentant en son centre l'emblème de l'ordre du Sacré-Cœur.

Vers 1930-1950

24 x 28,5 - 21 x 28 cm

50 / 100 €

Provenance : Collection Yves Gastou, Biarritz



**37. CREIL & MONTEREAU, 1886-1920**

*Saints remarquables*

TROIS ASSIETTES parlantes en faïence émaillée à décor imprimé dans le bassin de Sainte Catherine (Patronne des Demoiselles), Saint-Vincent (Patron des Vignerons) et Notre-Dame de Bon Secours (Patronne des Marins)

L'aile à décor d'entrelacs néo-gothiques.

Marque au revers.

Diam. 19,5 cm

Provenance : Collection Yves Gastou, Biarritz

50 / 100 €



**38. DIGOIN, SARREGUEMINES, seconde moitié du XIX<sup>e</sup> siècle**

*Vues pittoresques de Lourdes*

SUITE DE DIX ASSIETTES parlantes en faïence émaillée à décor imprimé dans le bassin des vues remarquables de Lourdes liées au culte de la Vierge.

L'aile décorée dans des réserves des quinze mystères sacrés du chapelet.

Marque au revers.

Diam. 19,5 cm

Provenance : Collection Yves Gastou, Biarritz

100 / 200 €





**39. SAINT-CLÉMENT**

PLAT circulaire en faïence émaillée, à bords contournés, représentant Jeanne d'Arc à cheval. L'aile à décor alterné dans des réserves de semis de fleurs, de blasons armoriés et d'une inscription "En avant" dans un cartouche.

Marque au revers.

Diam. 31 cm

**Attribué à ONNAING**

SUITE DE SIX ASSIETTES en barbotine à bords contournés et figurant dans le bassin Jeanne d'Arc et ses attributs. L'aile décorée en alternance de casques et drapeaux croisés, quartefeuilles et des mentions Gloire, Honneur, Liberté, Patrie dans des cartouches.

Diam. 23 cm

80 / 120 €

Provenance : Collection Yves Gastou, Biarritz



**40. GIEN 1896-1938**

*L'Histoire de Jeanne d'Arc*

SUITE DE DOUZE ASSIETTES parlantes en faïence émaillée, à bords contournés et à décor historié de l'histoire de Jeanne d'Arc en douze évènements.

Chaque assiette légendée et numérotée.

Marque au revers.

Diam. 20 cm

Provenance : Collection Yves Gastou, Biarritz

100 / 200 €





**41. D'après ROUSSEAU**

*Jeanne d'Arc*  
SCULPTURE.

Épreuve en régule à patine médaille reposant sur une base circulaire en bois peint à l'imitation du marbre.

Haut. 31,5 cm  
(Manques)

30 / 50 €

Provenance : Collection Yves Gastou, Biarritz



**42. D'après Marie d'ORLÉANS (1813-1839)**

*Jeanne d'Arc en prière, l'original conçu en 1837*  
SCULPTURE.

Épreuve en biscuit reposant sur une base chantournée portant en son centre un blason armorié.

Signé Frison sur la terrasse.

Haut. 32,5 cm

50 / 100 €

Provenance : Collection Yves Gastou, Biarritz



**43. DULOUT (XX<sup>e</sup> siècle)**

*Jeanne d'Arc de profil*

MÉDAILLON A SUSPENDRE en marbre sculpté représentant Jeanne d'Arc de profil avec une inscription sur le pourtour.

Signé.

Haut. 35 cm ; Larg. 29 cm

120 / 150 €

Provenance : Collection Yves Gastou, Biarritz







**44. AUGUSTE PRIMA PORTA**

Épreuve en bronze argenté d'après l'Antique.

Base circulaire annelée.

Haut. 14,5 cm

(Décapité)

30 / 50 €

Provenance : Collection Yves Gastou, Biarritz

**45. PAIRE DE PIQUE-CIERGES** en bronze argenté. Le fût à pans reposant sur une base hexagonale.

Haut. 35,5 cm

50 / 100 €

Provenance : Collection Yves Gastou, Biarritz

**46. PAIRE DE CHANDELIERS** en bronze argenté à fût balustre et reposant sur une base circulaire.

Haut. 43 cm

100 / 200 €

Provenance : Collection Yves Gastou, Biarritz

**47. TRAVAIL DE MARIN, XIX<sup>e</sup> siècle**

PETIT RECIPIENT tourné à décor sur le couvercle d'une ancre couronnée comprenant huit dés miniatures.

Haut. 4 cm

30 / 50 €

Provenance : Collection Yves Gastou, Biarritz

**48. PAIRE DE LAMPES** tripodes en laiton doré de forme balustre. Les pieds à forme d'acanthes en enroulement. Les réflecteurs à forme de coquille Saint-Jacques en cuivre argenté.

Travail Néo-Renaissance, vers 1980

Haut. 33 cm

(Un pied accidenté)

50 / 100 €

Provenance : Collection Yves Gastou, Biarritz



45



46



47



48



**49. CHRISTOFLE**

TASTEVIN en métal argenté à forme de coquille Saint-Jacques. La prise monogrammée.

Larg. 10 cm

30 / 50 €

*Provenance : Collection Yves Gastou, Biarritz*

**50. MORTIER ET SON PILON** en noyer tourné de forme balustre.

Haut. 14 cm

30 / 50 €

*Provenance : Collection Yves Gastou, Biarritz*







51. **CONSOLE D'APPLIQUE** en chêne massif et mouluré de forme balustre.

Haut. 39 cm

80 / 120 €

Provenance : Collection Yves Gastou, Biarritz



52. **SELLETTE D'APPLIQUE** en bois tourné et reposant sur une base annelée.

Haut. 25 cm

50 / 100 €

Provenance : Collection Yves Gastou, Biarritz

53. **DEUX SELETTES D'APPLIQUES** en bois tourné.  
Haut. 21 cm ; Larg. 14 cm ; Prof. 11 cm 50 / 100 €

Provenance : Collection Yves Gastou, Biarritz





**54. VASE MÉDICIS** en verre moulé soufflé à large col évasé.  
Haut. 31 cm  
Provenance : Collection Yves Gastou, Biarritz

80 / 120 €

**55. COUPE** en albâtre à deux anses et reposant sur un fût balustre de forme corolle. La base circulaire en doucine reposant sur un piétement figurant des pattes de lion et feuilles d'acanthes.  
Travail italien, XIX<sup>e</sup> siècle  
Haut. 31,5 ; Larg. 38 cm  
(Petits manques)  
Provenance : Collection Yves Gastou, Biarritz

200 / 300 €



**56. PAIRE DE VASES** balustres en pierre calcaire reposant sur un piédouche.  
Haut. 39 cm  
Provenance : Collection Yves Gastou, Biarritz

200 / 300 €



**57. CANDÉLABRE** en marbre et marqueterie de marbre rouge veiné ou moucheté de forme balustre. Le fût octogonal reposant sur une base circulaire en doucine.  
Travail probablement Italien, fin du XIX<sup>e</sup> siècle  
Haut. 39,5 cm  
(Restauration)  
Provenance : Collection Yves Gastou, Biarritz

120 / 150 €



**58. SUITE DE TROIS PETITES SPHÈRES** taillées et polies en pierre rouge veinée ou mouchetées.  
Diam. 5,5 - 5,5 et 7 cm  
**JOINT :** DEUX SOCLES en noyer tourné de forme diabolo et une bague en métal formant socle.  
Haut (Socles) : 8 et 8,5 cm  
Provenance : Collection Yves Gastou, Biarritz

30 / 50 €



**59. ENCRIER** en marbre rouge griotte et baguettes de laiton doré à décor sur la panse de lignes sculptées.  
Haut. 8 cm  
Provenance : Collection Yves Gastou, Biarritz

10 / 30 €



**60. PAIRE DE PETITES CONSOLES** d'applique en marbre rouge veiné blanc à décor sculpté d'enroulement.  
Haut. 10 cm ; Larg. 9 cm ; Prof. 10 cm  
80 / 120 €  
Provenance : Collection Yves Gastou, Biarritz

80 / 120 €



**61. BONBONNIÈRE** en marbre gris veiné à bords sculpté de cercles concentriques. La prise ornée d'un bouton en laiton doré.  
Haut. 15 cm ; Larg. 14 cm  
Provenance : Collection Yves Gastou, Biarritz

50 / 100 €



**62. DEUX CLOCHES DE TABLE** à manche en bois tourné.  
XIX<sup>e</sup> siècle  
Haut. 11 - 18 cm  
Provenance : Collection Yves Gastou, Biarritz

30 / 50 €



- 63. SALIERE ET POIVRIÈRE** en métal argenté sur piédouche. Marque de brevet "Bte SGDG" au revers.  
Travail Art Déco, vers 1930  
Haut. 7,5 cm  
Provenance : Collection Yves Gastou, Biarritz

10 / 30 €

- 64. PORTE MENU** en bronze et laiton figurant un crapaud.  
Haut. 13,5 cm  
Provenance : Collection Yves Gastou, Biarritz

10 / 30 €



- 65. PETITE BONBONNIÈRE** en métal doré et gravée de rinceaux à huit médaillons en verre sur la panse. Le couvercle à charnière à décor d'une chromolithographie représentant la Tour Eiffel.  
Travail vers 1900  
Haut. 7 cm ; Diam. 10 cm  
(Un verre accidenté)  
Provenance : Collection Yves Gastou, Biarritz

10 / 30 €





**66. DIGOIN, SARREGUEMINES, fin du XIX<sup>e</sup> siècle**

*Exposition Universelle de 1889*

TROIS ASSIETTES parlantes en faïence émaillée à décor imprimé dans le bassin des Pavillons remarquables de l'Exposition universelle de Paris (1889) : *Pavillon des Beaux-Arts, Le Palais de l'Hygiène, Le Palais de l'Annam et du Tonkin.*

L'aile à décor dans des réserves de divers monuments historiques dont la Tour Eiffel.

Marque au revers.

Diam. 19,5 cm

50 / 100 €

*Provenance : Collection Yves Gastou, Biarritz*



**67. SEVRES, 1865**  
PAIRE DE SAUCIÈRES sur piédouche ovale en porcelaine émaillée  
blanche de forme chantournée. La prise en enroulement.  
Marque au revers dans un cartouche.  
Haut. 17 cm; Long. 27,5 cm  
(Une saucière restaurée) 200 / 300 €  
*Provenance : Collection Yves Gastou, Biarritz*



**68. BURLEIGH, England**  
IMPOSANTE THÉIÈRE en céramique émaillée blanche de forme pansue.  
Haut. 17 cm; Larg. 20 Cm ; Long. 33 cm 50 / 100 €  
*Provenance : Collection Yves Gastou, Biarritz*



**69. SOCLE À SUSPENDRE** en chêne tourné à cinq branches en fer ou métal blanc à l'imitation des cornes d'un taureau. Base circulaire en bois.  
 Espagne, XX<sup>e</sup> siècle  
 Haut. 34 cm  
 Provenance : Collection Yves Gastou, Biarritz

30 / 50 €



**70. BALANCE ET SON PATEAU** en aluminium moulé à cadran émaillé portant une inscription Balance pour tous usages, commerce excepté.  
 Capacité : 10 kilogrammes.  
 Haut. 29,5 cm  
 Provenance : Collection Yves Gastou, Biarritz

30 / 50 €





71. **SONNETTE DE TABLE** en cuivre et métal chromé à décor à la base d'une frise de lapins couchés.  
Diam. 9 cm  
(Petites oxydations)  
**JOINT** : BOÎTE COUVERTE en marbre rouge veiné à forme de colonne et à décor annelé à la base.  
Haut. 16,5 cm ; Diam. 12,5 cm  
Provenance : Collection Yves Gastou, Biarritz

80 / 120 €



72. **CASTELROUX pour Fournier & Demars**  
 DEUX BOUTEILLES (vides) en porcelaine émaillée blanche et or à forme de personnage religieux tenant dans ses bras un agneau. La tête formant bouchon.  
 Marque du fabricant un revers, inscription au pinceau à la base.  
 Haut. ? 10 / 30 €  
 Provenance : Collection Yves Gastou, Biarritz



73. **PAIRE DE SERRE-LIVRES** en laiton doré figurant deux colombes au naturel.  
Haut. 12 cm ; Larg. 11 cm ; Prof. 10 cm 80 / 120 €  
Provenance : Collection Yves Gastou, Biarritz



**74. LOUPE SUR PIED** en fonte de fer. La lentille en verre bleuté bombé sur une face et concave de l'autre côté. Base circulaire en doucine.  
Hauteur et inclinaison de la lentille ajustable.  
Haut. 40 cm (Position haute)  
Provenance : Collection Yves Gastou, Biarritz

80 / 120 €



**75. LOUPE SUR PIED** en fonte de fer. La lentille en verre bleuté bombé sur une face et concave de l'autre côté. Base circulaire en doucine.  
Hauteur et inclinaison de la lentille ajustable.  
Haut. 42 cm (Position haute)  
Provenance : Collection Yves Gastou, Biarritz

80 / 120 €



**76. LAMPE DE TABLE** en fonte de fer reposant sur une base circulaire en doucine. L'abat-jour en fer plié à hauteur et orientation ajustable.  
Haut. totale : 75 cm  
Provenance : Collection Yves Gastou, Biarritz

80 / 120 €



77. **COFFRET** en métal brossé à décor ciselé sur le couvercle et en façade d'une panthère et d'un daim.  
Vers 1930-1950  
Haut. 10,5 cm ; Larg. 22 cm ; Prof. 13,5 cm  
(Manque la clé)  
Provenance : Collection Yves Gastou, Biarritz

50 / 100 €



**78. INTERESSANTE ET RARE LAMPE bougeolr** en bronze patiné à décor de filets de perles. L'abat-jour en demi-cercle à hauteur réglable et complet de sa mouchette.  
 Fin du XIX<sup>e</sup> siècle  
 Haut. 37 cm  
 (Adapté à l'électricité)  
 Provenance : Collection Yves Gastou, Biarritz

30 / 50 €



**79. BRIQUET DE COMPTOIR** en métal chromé à une anse de préhension et surmonté d'une plaque chantournée gravée Oldtimer. Base circulaire.  
 Travail allemand, vers 1970-1980  
 Haut. 24,5 cm  
 Provenance : Collection Yves Gastou, Biarritz

30 / 50 €



80. **RUBAN DE MESURE** en cuir et laiton. Le ruban à dérouleur en tissu toilé à chiffres lithographiés sur deux faces. Capacité 20 mètres, Travail anglais, vers 1950 10 / 30 €  
*Provenance : Collection Yves Gastou, Biarritz*



81. **PAIRE D'ÉTRIERS D'APPARAT** en bois sculpté gainé de fer forgé et à décor en applique de plaquettes en argent (925) ornées de coquilles Saint-Jacques et surmontées d'un disque à cercles concentriques. Le dessus recouvert d'ornements de cuir gaufré à motifs de fleurettes et croisillons. Espagne, fin du XIX<sup>e</sup> siècle  
 Haut. 20 cm ; Poids brut : 1522 g 200 / 300 €  
*Provenance : Collection Yves Gastou, Biarritz*



**82. FARBERWARE, New-York**

*Adjusto-Lite*

LAMPE DE BUREAU.

Épreuve en métal chromé à base clamp et à corps articulé sur un axe. Le réflecteur modulable.

Marque estampée sous la base.

Haut. 34 cm ; Larg. 14 cm ; Prof. 12 cm

(Fonctionnement non garanti)

50 / 100 €

*Provenance : Collection Yves Gastou, Biarritz*

**83. TAMPON** à six timbres en métal. Le manche en bois tourné.

Haut. 15,5 cm

10 / 30 €

*Provenance : Collection Yves Gastou, Biarritz*

**84. CONCRÉTION LAPIDAIRE** montée sur socle en marbre brèche des Pyrénées.

Haut. 23 cm

50 / 100 €

*Provenance : Collection Yves Gastou, Biarritz*

**85. DEUX BOUTEILLES** en grès émaillé ocre et gris à large corps. Les bouchons en céramique émaillée blanc.

Haut. 30 cm

10 / 30 €

*Provenance : Collection Yves Gastou, Biarritz*





82



83



84



85



- 86. POTERIE DU COLOMBIER, Vallauris**  
SUITE DE SIX ASSIETTES en grès émaillé à décor dans le bassin d'un tournesol.  
Marque à la colombe au revers.  
Diam. 25 cm  
Provenance : Collection Yves Gastou, Biarritz

80 / 120 €



87. **POTERIE DU COLOMBIER, Vallauris**  
SUITE DE CINQ ASSIETTES en grès émaillé à décor dans le bassin d'un hibou stylisé.  
Marque à la colombe au revers.  
Diam. 22 cm  
Provenance : Collection Yves Gastou, Biarritz

80 / 120 €



88. **CERENNE, Vallauris**  
SUITE DE CINQ TASSES en céramique émaillée polychrome à décor en relief de cavaliers et cavalières traités à la manière du Moyen-Âge.  
Signées au revers.  
Haut. 10 cm  
Provenance : Collection Yves Gastou, Biarritz

30 / 50 €



**89. WEST GERMANY**

IMPOSANT VASE ovoïde en céramique émaillée beige et à décor sur la panse d'une frise de chevaux stylisés noir sur fond ocre.

Signé et numéroté 284-53 sous la base.

Haut. 53 cm

80 / 120 €

Provenance : Collection Yves Gastou, Biarritz



90. **ACCOLAY**  
LARGE COUPE à col évasé en grès émaillé à fond ocre et moucheté  
pourpre à décor dans le marli de motifs stylisés évoquant des animaux  
marins.  
Signé sous la base et numéroté 42.  
Haut. 13 cm ; Diam. 39 cm  
Provenance : Collection Yves Gastou, Biarritz

120 / 150 €



91. **PARIS**  
DEUX ASSIETTES en porcelaine émaillée turquoise à décor partiellement en relief de personnages stylisés dans un registre néo-grec.  
Marque aux épis de blés et croisés et porte une inscription peinte Made in France au revers.  
Diam. 20,5 cm  
30 / 50 €  
*Provenance : Collection Yves Gastou, Biarritz*

92. **Ung-No LEE (1904-1989)**

*Composition*

PLAQUE CIRCULAIRE en bronze doré.

Diam. 39 cm

*Provenance : Collection Yves Gastou, Biarritz*

500 / 800 €









93

- 93. THÉ-CAFÉ** en porcelaine émaillée blanche et couverte d'une feuille d'aluminium chromé comprenant une théière, une cafetière, un sucrier et une verseuse. Les anses gainées de vanneries en rotin.  
Vers 1960-1980  
Haut. 17 - 27,5 cm (Théière - Cafetière)  
(Usures aux anses et bec, couvercle de la théière ébréché à l'intérieur)  
80 / 120 €  
*Provenance : Collection Yves Gastou, Biarritz*
- 94. GRAND POT COUVERT** en céramique émaillée bleu et blanc à décor moucheté et à base en gradins.  
Haut. 31 cm 50 / 100 €  
*Provenance : Collection Yves Gastou, Biarritz*
- 95. POT COUVERT** sur piedouche en céramique émaillée bleu et blanc à décor moucheté et à base en gradins. Le couvercle en métal blanc.  
Haut. 19 cm 80 / 120 €  
*Provenance : Collection Yves Gastou, Biarritz*
- 96. BOUTEILLE** en verre moulé pressé représentant un pélican. Le bec formant goulot.  
Haut. 38 cm 10 / 30 €  
*Provenance : Collection Yves Gastou, Biarritz*
- 97. CANDÉLABRE** en verre moulé pressé et teinté améthyste de forme diabolos à large fût et reposant sur une base circulaire bombée.  
Haut. 28 cm 50 / 100 €  
*Provenance : Collection Yves Gastou, Biarritz*
- 98. SERVICE À OREANGEADE** en verre soufflé translucide à décor ondulé orange et jaune de lignes sur la panse comprenant une cruche et dix verres.  
Italie, XX<sup>e</sup> siècle  
Haut. 26 cm (Cruche) - 14,5 cm (Verres) 120 / 150 €  
*Provenance : Collection Yves Gastou, Biarritz*
- 99. SUITE DE SIX VERRES** dits Mazagran en verre moulé soufflé.  
Haut. 19,5 cm 30 / 50 €  
*Provenance : Collection Yves Gastou, Biarritz*



94



95



96



97



98



99

- 100. GROUPE** en porcelaine émaillée blanche et or à reflets irisés figurant une sirène assise couverte d'un coquillage et tenant une lyre dans ses mains.  
Base losangique.  
Haut. 18 cm ; Larg. 19 cm , Prof. 17,5 cm 30 / 50 €  
*Provenance : Collection Yves Gastou, Biarritz*
- 101. BOUDDHA** en bronze doré en position assise dite *Padmasana*.  
XX<sup>e</sup> siècle  
Haut. 35 cm 200 / 300 €  
*Provenance : Collection Yves Gastou, Biarritz*
- 102. Attribué à SELETTI**  
*Mr. Gold*  
SCULPTURE.  
Épreuve en céramique émaillée or représentant un nain de jardin.  
Haut. 28,5 cm 30 / 50 €  
*Provenance : Collection Yves Gastou, Biarritz*
- 103. TIBET, XX<sup>e</sup> siècle**  
MASQUE représentant *Mahakala* courroucé en fer martelé, filigranes et cabochons de pierres de couleurs.  
Haut. 20 cm ; Larg. 17 cm  
JOINT : PETIT MASQUE de *Mahakala* en laiton doré, filigranes et cabochons de turquoises et pierres corail. Les yeux en pâte de verre.  
Haut. 11 cm ; Larg. 14 cm 150 / 200 €  
*Provenance : Collection Yves Gastou, Biarritz*
- 104. DISNEY**  
DEUX MINUTEURS 55' représentant Mickey Mouse et Minnie.  
Haut. 11 cm 10 / 30 €  
*Provenance : Collection Yves Gastou, Biarritz*





100



102



103



104



**105. Dans le goût de THONET**

PAIRE DE TABLES DE CHEVETS en bois laqué blanc reposant sur quatre pieds galbés réunis par des barres d'entretoise. Le plateau rectangulaire en marbre blanc.

Haut. 70 cm ; Larg. 45 cm ; Prof. 34 cm

150 / 200 €

*Provenance : Collection Yves Gastou, Biarritz*

**106. VALET DE CHAMBRE** pliant en bois naturel à deux tablettes réunies par une entretoise en X, barre de suspension et porte-veste. Vers 1960

Haut. 104 cm ; Larg. 38 ; Prof. 50 cm

(Petit accident à la tablette inférieure)

**JOINT** : CHAUSSE-PIED en matière synthétique.

50 / 100 €

*Provenance : Collection Yves Gastou, Biarritz*

**107. Manolo BLAHNIK (né en 1942), Styliste et Designer**

CHAUSSE-PIED en métal chromé à forme de talon aiguille.

Marque au revers.

Haut. 18,5 cm ; Long. 28 cm

30 / 50 €

*Provenance : Collection Yves Gastou, Biarritz*

**108. PAIRE DE TABLES D'APPOINT OU TABLES CONSOLES** en laiton doré à plateau rectangulaire en marbre brèche reposant sur quatre pieds droits réunis par une tablette d'entretoise en marbre.

Vers 1980-1990

Haut. 77 cm ; Larg. 40 cm ; Prof. 40 cm

200 / 300 €

*Provenance : Collection Yves Gastou, Biarritz*



105



106



107



108



**109. DEUX PARAVENTS À TROIS FEUILLES** en acajou et placage d'acajou gainées toutes faces aux trois-quarts de cuir brun.  
Vers 1980-1990  
Dimension d'une feuille : 170 x 50 cm  
Provenance : Collection Yves Gastou, Biarritz

400 / 600 €



**110. LAMPE DE SALON** à fût en verre torsadé et reposant sur une base carrée. Abat-jour en tissu rouge et cabochons formant frise.  
Haut. 53 cm  
Provenance : Collection Yves Gastou, Biarritz

50 / 100 €

**111. PAIRE DE CHANDELIERS** en métal argenté fourré à colonne torse et reposant sur une base circulaire.  
XIXe siècle  
Haut. 30 cm  
**JOINT** : PAIRE DE RÉFLECTEURS à forme d'étoiles en laiton doré, ciselé et ajouré à cabochons de pierres de couleurs taillées.  
Larg. 13,5 cm  
Provenance : Collection Yves Gastou, Biarritz

80 / 120 €







112

**112. PAIRE DE LAMPES D'APPOINT** de forme bulbe, à globe vissé en verre moulé pressé blanc et reposant sur un fût en métal doré.  
 Travail français, vers 1970-1980  
 Haut. 29,5 cm 100 / 200 €  
*Provenance : Collection Yves Gastou, Biarritz*

**113. PAIRE DE GRANDS PIQUE-CIERGES** en laiton brossé reposant sur une base circulaire. Le fût à étranglement de forme oignon.  
 Vers 1980  
 Haut. 74 cm 100 / 200 €  
*Provenance : Collection Yves Gastou, Biarritz*



113



113



114

**114. Richard A. PROCTOR, Paris, Gauthier-Villars, 1886**

*Nouvel atlas céleste...*  
In-8 à reliure toilée comprenant 12 planches dépliantes concernant l'année 1880 et 2 planches de projections isographiques. 10 / 30 €  
Provenance : Collection Yves Gastou, Biarritz

**115. (BIBLIOTHÈQUE DES MERVEILLES) - ENSEMBLE DE SEIZE VOLUMES** In-12 édités à Paris chez Hachette et Cie de 1867 à 1895 en cartonnage éditeur percale bleue ornée or comprenant :

- *Les Merveilles de la Céramique* par JACQUEMART (Albert)
- *L'Architecture* par LEFEVRE (André)
- *Les Tremblements de terre* par ZURCHER et MARGOLLÉ
- *Les Météores* par ZURCHER et MARGOLLÉ
- *Les Glaciers* par ZURCHER et MARGOLLÉ
- *L'Optique* par MARION (Fulgence)
- *Les Evasions célèbres* par BERNARD (Frédéric)
- *Les Merveilles de l'art naval* par RENARD (Léon)
- *L'Air* par MOITTESSIER (Albert)
- *La Gravure* par DUPLESSIS (Georges)
- *Les Harmonies providentielles* par LEVEQUE (Charles)
- *Le Monde souterrain* par SIMONIN (Louis-Laurent)
- *Grottes et cavernes* par BADIN (Adolphe)
- *L'Éclairage électrique* par DU MONCEL (Théodose)
- *Les Papillons* par MAINDRON (Maurice)
- *La Photographie* par TISSANDIER (Gaston)

Bel ensemble. 100 / 200 €  
Provenance : Collection Yves Gastou, Biarritz

**116. BERNOVILLE (Gaëtan), Hizons de France, 1930**

*Le Pays des Basques*  
Grand in-4 à demi-reliure en veau marbré. 30 / 50 €  
Provenance : Collection Yves Gastou, Biarritz

**117. CASSOU (Jean), Paris, Émile Paul (éd.), 1927**

*Bayonne.*  
In-8 broché avec frontispice lithographié de DARAGNES. (Petites rousseurs à la reliure). 30 / 50 €  
Provenance : Collection Yves Gastou, Biarritz

**118. JAMMES (Francis), Paris, Emile Paul Frères, 1926**

*Basses-Pyrénées*  
In-8 broché avec envoi de l'auteur à Paul Majoureau, sous-préfet de Bayonne daté 1950.  
Orné de deux gravures en frontispice. (Petites rousseurs sur les plats) 50 / 100 €  
Provenance : Collection Yves Gastou, Biarritz



115

**119. RICHESSES DE FRANCE - LE PAYS BASQUE**, Ch. De Commerce de Bayonne (dir.), 4<sup>e</sup> trim. 1949

In-folio broché d'époque sous emboîtement cartonné avec illustrations en couleurs de Ramiro ARRUE, Paul BAZÉ, José GARCIA DE LA PEÑA, François-Maurice ROGANEAU.

Traite de sujets touristiques au Pays Basque français et espagnol. Intéressant chapitre consacré aux arts basques sous la direction de Benjamin GOMEZ avec en frontispice une illustration de Pierre-Albert PEDEZERT. Comporte une carte dépliant du Pays Basque d'après Henri PEDEZERT.

(Rousseurs à l'emboîtement, dos un peu abîmé, illustrations fraîches). 30 / 50 €

Provenance : Collection Yves Gastou, Biarritz

**120. (LITTÉRATURE ET TOURISME) ENSEMBLE DE HUIT OUVRAGES**, brochés ou reliés de format poche dont :

- SIRIEYX DE VILLERS; LOT, *Détours en Pays Basque*, Hossegor, D. Chabas (éd.), 1931, ex. n° 19.
- D'ARCANGUES (Pierre), *Arcangues*, Bayonne, 1957
- LAMARE (Pierre), *Le Pays Basque français et espagnol*, Paris, Hachette, 1926
- Maison MIALET à Biarritz, *Le Makhilla ou bâton basque* (brochure), s.d.
- Imprimerie Publicité française, *Le pays basque dans la poche*, Biarritz, vers 1950
- SYNDICAT D'INITIATIVE, *Anglet Chiberta - Chambre d'Amour*, Anglet, s.d.
- CHAUVIREY & GOYENECHÉ, *Biarritz* (Villes du Sud Sud-Ouest), Capbreton, Chabas (éd.), 1972, annoté.
- GALLOP; VEYRIN, *Pays Basques de France et d'Espagne*, Paris, Arthaud, 1951, illustré de 78 héliogravures sur le pays basque. 80 / 120 €

Provenance : Collection Yves Gastou, Biarritz

**121. (LITTÉRATURE ET ROMANS) ENSEMBLE DE TROIS OUVRAGES** In-4 brochés dont :

- PEYRE (Joseph), *Jean le Basque*, Paris, Flammarion, 1953, couv. par R. ARRUE
- LOTI (Pierre), *Ramuntcho*, Paris, Calman-Lévy, 1937, ill. par P. BRISSAUD
- RICHESSES DE FRANCE - LE PAYS BASQUE, Ch. de Commerce de Bayonne (dir.), 4<sup>e</sup> trim. 1949

Provenance : Collection Yves Gastou, Biarritz

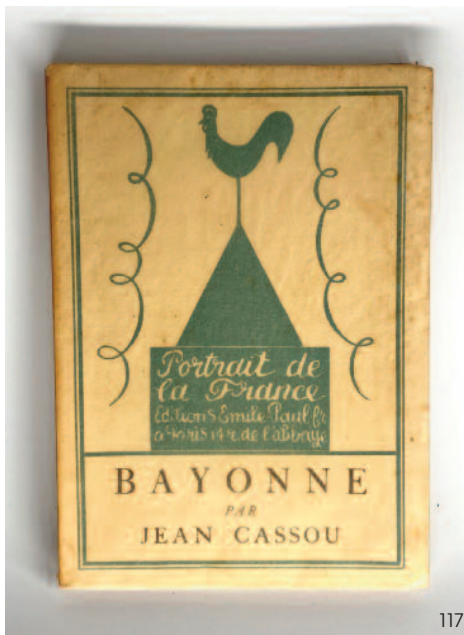
**122. (LINGUISME & FOLKLORE) ENSEMBLE DE TROIS OUVRAGES**, In-8 brochés ou reliés dont :

- Abbé EYHERAMENDY, *Méthode pratique pour apprendre le Basque*, Paris, Maisonneuve Frères, 1929
- BIMENDI, *Voulez-vous parler le Basque ?* Saint-Jean-de-Luz. Dargains, 1947, couv. par TXIKI
- THOMASSET (René), *Contes et légendes du Pays Basque*, Paris, Fernand Nathan, 1954 30 / 50 €

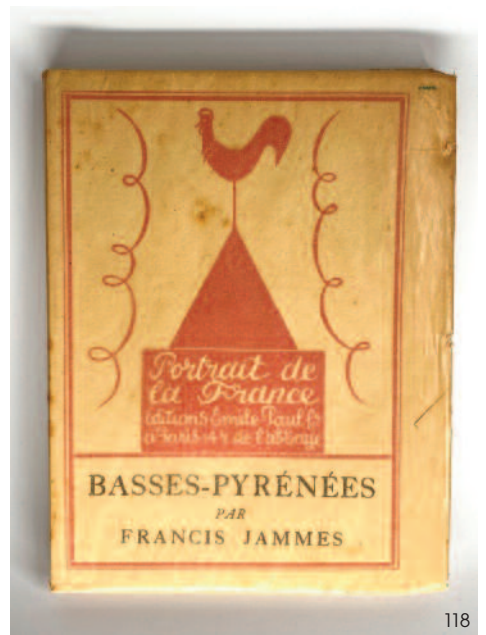
Provenance : Collection Yves Gastou, Biarritz



116



117



118



119



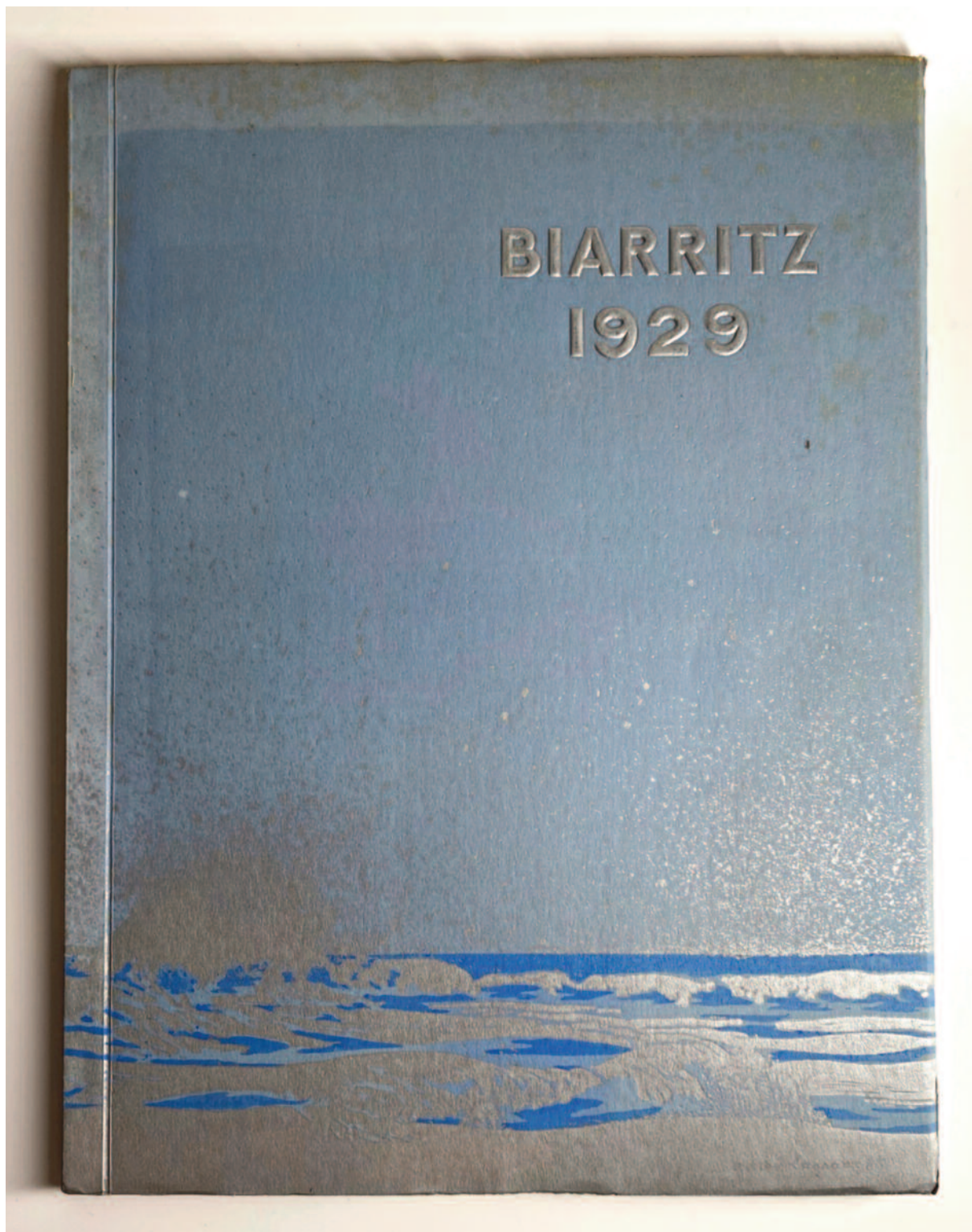
120



121



122



123. **(TOURISME) BIARRITZ 1929** - Édition de Propagande, Paris, G. Gautron (ed.)  
In-folio broché de l'époque avec nombreuses publicités de Leleu, Puiforcat, Hôtel du Palais, Hispano-Suiza, photographies et illustrations par Pedezert, Lagrange, Reno, Garcia de la Pena.  
(Couverture légèrement insolé sur les bords, petites écornures aux coins, bel état) 200 / 300 €  
*Provenance : Collection Yves Gastou, Biarritz*



**124. (TOURISME) BIARRITZ ÉTÉ 1930** - Édition de Propagande, Paris, G. Gautron (ed.)

In-folio broché de l'époque avec nombreuses publicités et illustrations en reproductions de Ramiro ARRUE.

(Bel état de présentation, coiffe un peu fanée)

JOINT : BIARRITZ ILLUSTRÉ - 1<sup>er</sup> -10 septembre 1930 - n°3

In-Folio broché de l'époque avec nombreuses photographies de la scène mondaine de la Côte Basque dont une charmante double page de propagande titrée "*Le béret Basque, coiffure des jolies parisiennes*". On note également un page de publicité des établissements Frigidaire (Rue de la Boétie, Paris) avec une interview d'Irène Luce précisant que ses "*amis ont coutume de se réunir ici presque chaque soir à l'heure du cocktail*" en soulignant un "*élément primordial du confort moderne*". La concession de la marque pour les Basses-Pyrénées - Hautes-Pyrénées et Landes étant assurée par les Etablissements J. d'Arcangues, à Biarritz et à Pau. Enfin en quatrième de couverture une publicité de la Finafoncière titrée "*Visitez Ciboure - Le futur Cannes de la Côte Basque*". 150 / 200 €

Provenance : Collection Yves Gastou, Biarritz

**125. EGYPTIAN TOURING ASSOCIATION (ETA)**

ÉCUSSON DE VOITURE en métal chromé et émail blanc à décor central du logo de l'Association égyptienne de tourisme surmonté d'un médaillon ailé à trois étoiles.

Haut. 13,5 cm

(Sauts d'émail)

30 / 50 €

*Provenance : Collection Yves Gastou, Biarritz*









126. **École FRANÇAISE de la fin du XIX<sup>e</sup> siècle**  
*Biarritz, la Côte des Basques et la Rhune, 1881*  
Miniature.  
Aquarelle signée "Bernard" et datée en pied.  
Diam. 3,8 cm  
Provenance : Collection Yves Gastou, Biarritz

80 / 120 €



127

**127. École FRANÇAISE du XIX<sup>e</sup> siècle**

*Biarritz, le Casino Bellevue, vers 1860-1880*

Encre.

18 x 29,5 cm

Provenance : Collection Yves Gastou, Biarritz

100 / 200 €

**128. Pierre-Ludovic DUMAS (1891-1973)**

*De Biarritz à Bidart - Esquisses de paysages et de personnages féminins*

Mine de plomb.

19,5 x 11,5 cm

Provenance : Collection Yves Gastou, Biarritz

80 / 120 €



128



**129. (BIARRITZ) ANONYME (XIX<sup>e</sup> siècle)**

*Panorama de la Côte biarrote, vers 1890 - 1900*

QUINZE PHOTOLITHOGRAPHIES.

Épreuves en couleurs sur papier albuminé montées ensemble dans trois cadres.

Léguées dans le montage.

8,5 x 11 cm

100 / 200 €

Provenance : Collection Yves Gastou, Biarritz



130. École MODERNE (XIX-XX<sup>e</sup> siècle)

L'Hôtel du Palais et le Phare de Biarritz, vers 1880-1900

Huile sur toile non signée.

54 x 81 cm

400 / 600 €

Provenance : Collection Yves Gastou, Biarritz





**131. (BIARRITZ IMPERIAL)** *Émile-Antoine BAYARD (1831-1891)* d'après M. *FORTRIS* (XIX<sup>e</sup> siècle) pour *Le Monde Illustré* (7 septembre 1861, n° 230)  
L'arrivée de SM l'Empereur à Biarritz, le 30 août  
LITHOGRAPHIE.  
Épreuve en couleurs non de réédition postérieure.  
16,5 x 22,5 cm

**JOINT :** *Charles MERCEREAU (1822-1864)* pour *La France de nos Jours*, *F. SINNETT* (éd), 1853-1876  
*Vue des Bains Napoléon et du Casino*  
LITHOGRAPHIE.  
Épreuve après la lettre titrée, légendée et numérotée dans les marges.  
23 x 32 cm  
30 / 50 €

Commentaire : Intéressant document qui illustre la première visite de Napoléon III à Biarritz depuis le début de la construction de la Villa Eugénie, ordonnée trois ans auparavant. Dans l'édition originale du Monde illustré, il est ajouté que l'Empereur vient directement du Camp de Châlons où s'est tenue la 3<sup>e</sup> parade militaire de l'Armée Impériale devant, entre autres, Charles XV de Suède, William Smith O'Brien d'Irlande et Mac Mahon. Le voyage durera 6 jours.

Provenance : *Collection Yves Gastou, Biarritz*



**132. École FRANÇAISE, vers 1870**  
*Le Prince impérial Louis-Napoléon BONAPARTE (1856-1879)* en tenue d'officier britannique  
PHOTOGRAPHIE.  
Épreuve argentique sur papier albuminé.  
13,5 x 9,5 cm  
(Cadre d'époque à trépied en bois noirci et vernis à l'imitation de l'écaille) 100 / 200 €  
Provenance : *Collection Yves Gastou, Biarritz*



**133. (LOISIRS HIPPIQUES)** *Atelier V. JAIME, Biarritz & Divers*  
- *Le Roi Alphonse XIII et Edouard VII un jour de chasse à courre* (11,5 x 16,5 cm)  
- *Le départ à la chasse à courre depuis l'Hôtel du Palais* (11 x 14 cm)  
- *Parade équestre à l'Hôtel du Palais* (8,5 x 11,5 cm)  
- *Cavalier et cavalières au départ de l'Hôtel d'Angleterre* (12 x 17 cm)  
- *Jour de vénerie depuis le Continental* (9,5 x 14,5 cm)  
CINQ PHOTOGRAPHIES.  
Épreuves argentiques d'époque sur papier albuminé.  
(Dans des intéressants cadres à système de presse en bois naturel de marque NEGRO)  
80 / 120 €  
Provenance : *Collection Yves Gastou, Biarritz*



**134. (HÔTEL CONTINENTAL) Louis VALLET de MONTANO (XIX-XX<sup>e</sup> siècle)**

*Biarritz, Jeunes cavaliers devant l'Hôtel Continental, vers 1880-1900*  
 PHOTOGRAPHIE.

Épreuve argentique papier albuminé.  
 16 x 21,5 cm

50 / 100 €

*Provenance : Collection Yves Gastou, Biarritz*



**135. (TRADITIONS & RELIGION) ANONYME (début du XX<sup>e</sup> siècle)**

*Mariage en trois étapes*

TROIS PHOTOGRAPHIES.

Épreuves argentiques d'époque sur papier albuminé.  
 10,5 x 16 - 20 x 14,5 - 15,5 x 20,5 cm

50 / 100 €

*Provenance : Collection Yves Gastou, Biarritz*



136



136

**136. (PAU) CALLIZA, Pau**

*La brigade de l'hôtel du Palais d'Hiver et leur mascotte à l'entrée du Palmarium, vers 1900-1915*

PHOTOGRAPHIE.

Épreuve argentique sur papier albuminé.

Le montage gaufré du studio photographique.

19 x 39 cm

**JOINT** : ANONYME (XIX-XX<sup>e</sup> siècle)

*Visite familiale*

PHOTOGRAPHIE.

Épreuve argentique sur papier albuminé.

Montage gaufré Alfonso - Fuencarral Madrid.

22,5 x 16 cm

30 / 50 €

*Provenance* : Collection Yves Gastou, Biarritz



137

**137. (HÔTEL MIRAMAR) MATHIEU, Biarritz (XX<sup>e</sup> siècle)**

*La brigade Miramar, 1928*

PHOTOGRAPHIE.

Épreuve argentique d'époque.

17 x 11,5 cm

50 / 100 €

*Provenance* : Collection Yves Gastou, Biarritz



138

**138. (ANNÉES FOLLES) ANONYME (XX<sup>e</sup> siècle)**

*Cavaller taurin*

QUATRE PHOTOGRAPHIES.

Épreuves argentiques d'époque montées dans un cadre.

15,5 x 12 cm

80 / 120 €

*Provenance* : Collection Yves Gastou, Biarritz



139

**139. (ANNÉES FOLLES) ANONYME (XX<sup>e</sup> siècle)**

*La bière d'Or, vers 1930*

PHOTOGRAPHIE.

Épreuve argentique d'époque.

30 / 50 €

*Provenance* : Collection Yves Gastou, Biarritz



**140. (TAUROMACHIE) ANONYME, vers 1950-1860**

Barcelone (?), Toreros en habits de lumière

PHOTOGRAPHIE.

Épreuve argentique sur papier.

13 x 17 cm

10 / 30 €

Provenance : Collection Yves Gastou, Biarritz

**141. (PASSION CANINE) ANONYME, début du XX<sup>e</sup> siècle**

Madame et ses chiens, vers 1930

DEUX PHOTOGRAPHIES.

Épreuves argentiques d'époque sur papier albuminé.

8 x 13 - 13 x 8 cm

10 / 30 €

Provenance : Collection Yves Gastou, Biarritz

**142. (AMITIÉ) ANONYME, vers 1920**

Repas arrosés

DEUX PHOTOGRAPHIES.

Épreuves argentiques d'époque sur papier albuminé.

L'une avec montage gaufré "Steran Sons - Cambridge".

21 x 27,5 - 16 x 22 cm

10 / 30 €

Provenance : Collection Yves Gastou, Biarritz

**143. (ANNÉES FOLLES) ETIENNE, Biarritz & DIVERS (XX<sup>e</sup> siècle)**

Biarritz - Vacances estivales : Promeneurs sur la grande plage - Voitures Taxi

TROIS PHOTOGRAPHIES.

Épreuves argentiques sur papier albuminé.

11,5 x 16,5 - 7,5 x 13,5 - 8 x 13 cm

50 / 100 €

Provenance : Collection Yves Gastou, Biarritz



140



141



141



142



142



143



143



143



**144. (SERVANTES DE MARIE) ANONYME (XIX-XX<sup>e</sup> siècle)**

*Les pénitentes de Biarritz et leur quotidien*

Le Rocher de la Vierge, vers 1887

La Côte des Basques

CINQ PHOTOGRAPHIES.

Épreuves argentiques d'époque sur papier albuminé.

16 x 10 chaque

Provenance : Collection Yves Gastou, Biarritz

50 / 100 €



**145. (SPORT) ANONYME, vers 1890-1900**

*Course de traînères à Port-Vieux*

QUATRE PHOTOGRAPHIES.

Épreuves argentiques d'époque sur papier albuminé.

17 x 23 cm

Provenance : Collection Yves Gastou, Biarritz

100 / 200 €

**146. (LOISIRS) ANONYME (XIX-XX<sup>e</sup> siècle)**

*Heureuses vacances*

PHOTOGRAPHIE.

Épreuve argentique sur papier albuminé.

15,5 x 20,5 cm

Provenance : Collection Yves Gastou, Biarritz

30 / 50 €





**147. (BELLE ÉPOQUE) ANONYME (XX<sup>e</sup> siècle)**

*Biarritz : La Place Sainte-Eugénie, Le Basta, La Grande Plage avec le Casino, après 1900*

TROIS PHOTOGRAPHIES.

Épreuves argentiques d'époque.

10 x 15,5 cm chaque

80 / 120 €

*Provenance : Collection Yves Gastou, Biarritz*

**148. (BELLE ÉPOQUE) Paul FROIS (1834 - 1894), ND PHOT. & Divers (avant 1900)**

*Biarritz et sa promenade : Le Phare, la Grande Plage, l'Hôtel d'Angleterre, les Thermes salins, le Port des pêcheurs, la Villa Belza.*

SUITE DE SIX PHOTOGRAPHIES.

Épreuves argentiques d'époque.

De 14 x 21 à 15 x 10 cm

(Cadres en bois naturel à filets en bois noirci)

200 / 300 €

*Provenance : Collection Yves Gastou, Biarritz*





149

**149. (BIARRITZ) ANONYME (XIX<sup>e</sup> siècle)**

*La Grande Plage depuis Bellevue animée, vers 1870-1880*

PHOTOGRAPHIE.

Épreuve sur papier salé albuminé.

9,5 x 15 cm

Provenance : Collection Yves Gastou, Biarritz

30 / 50 €

**150. (PORT DES PÊCHEURS) ANONYME (XIX<sup>e</sup> siècle)**

*Pêcheurs sur le pont, avant 1890*

PHOTOGRAPHIE.

Épreuve argentine d'époque sur papier albuminé.

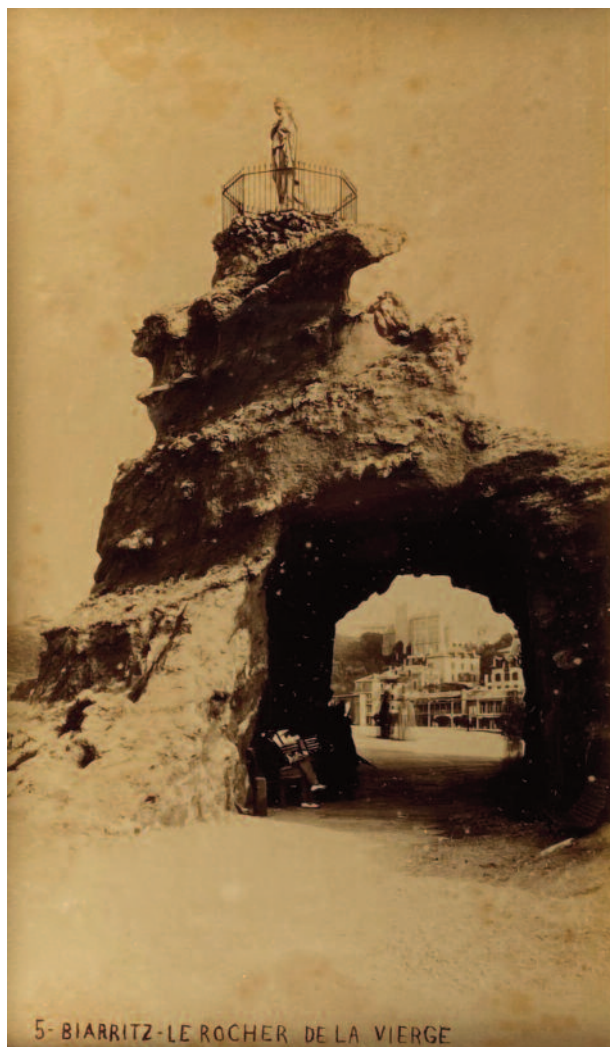
20 x 25 cm

Provenance : Collection Yves Gastou, Biarritz

50 / 100 €



150



151. (PANORAMA) ANONYME (XIX-XX<sup>e</sup> siècle)

*Biarritz, la Côte des Basque (sic.), après 1887*

*Biarritz, le Rocher de la Vierge, après 1887*

DEUX PHOTOGRAPHIES.

Épreuves argentiques sur papier légendées et numérotées 67 et 5 en pied.

22,5 x 13,5 cm - 23 x 13 cm

50 / 100 €

Provenance : Collection Yves Gastou, Biarritz



152

**152. (BIARRITZ) ANONYME (XX<sup>e</sup> siècle)**

*La Villa Belza par temps nuageux, vers 1920*

PHOTOGRAPHIE.

Épreuve argentique sur papier.

10 x 15 cm

Provenance : Collection Yves Gastou, Biarritz

30 / 50 €

**153. (BIARRITZ) ANONYME (début du XX<sup>e</sup> siècle)**

*Le Rocher de la Vierge et la Côte des Basques*

L'entrée des thermes salins

DEUX PHOTOGRAPHIES.

Épreuves argentiques d'époque sur papier albuminé.

20 X 27 cm - 21 X 14,5 cm

Provenance : Collection Yves Gastou, Biarritz

30 / 50 €



153



153



**154. (SPORTS & LOISIRS) ANONYME, fin du XIX<sup>e</sup> siècle**

*Période estivale à Biarritz*

HUIT PHOTOGRAPHIES.

Épreuves argentiques d'époque sur papier albuminé montées en trois cadres.

13 x 21,5 cm environ chaque

*Provenance : Collection Yves Gastou, Biarritz*

200 / 300 €





**155. (BIARRITZ) ANONYME (XIX<sup>e</sup> siècle)**

*Panorama de la côte Biarrote, vers 1890 - 1900*

CINQ PHOTOGRAPHIES.

Épreuves argentiques sur papier albuminé.

18 X 25 cm chaque

Provenance : Collection Yves Gastou, Biarritz

200 / 300 €



**156. (VILLAS) ANONYME (XIX-XX<sup>e</sup> siècle)**

*Villas du Pays Basque et d'ailleurs*  
QUATRE PHOTOGRAPHIES.

Épreuves argentiques d'époque sur papier albuminé ou salé.  
16,5 x 22 cm environ chaque

50 / 100 €

*Provenance : Collection Yves Gastou, Biarritz*



157

**157. (BIARRITZ) ANONYME (XIX-XX<sup>e</sup> siècle)**

*Les terrasses du Miramar  
La Villa Belza depuis la Colline de l'Atalaye  
Les thermes salins*  
TROIS PHOTOGRAPHIES.  
Épreuves argentiques d'époque sur papier albuminé.  
16 x 21 cm - 10 x 15 cm - 10 x 15 cm  
Provenance : Collection Yves Gastou, Biarritz



157

**158. (BIARRITZ) ANONYME (XIX-XX<sup>e</sup> siècle)**

*Panorama de la Côte Biarrote, vers 1890-1900*  
NEUF PHOTOGRAPHIES.  
Épreuves argentiques d'époque, en noir et blanc, en couleurs ou  
rehaussées à l'aquarelle, sur papier albuminé ou salé, montées ensemble.  
Léguées et numérotées.  
16,5 x 22,5 cm  
Provenance : Collection Yves Gastou, Biarritz

50 / 100 €

300 / 500 €



158



**159. (BIARRITZ) ANONYME (XIX-XX<sup>e</sup> siècle)**

*Panorama de la Côte Biarrote par gros temps, vers 1890-1900*

QUINZE PHOTOGRAPHIES.

Épreuves argentiques d'époque montées ensemble.

10,5 X 16 cm

Provenance : Collection Yves Gastou, Biarritz

300 / 500 €



160. (BIARRITZ) ANONYME (XIX<sup>e</sup> siècle)  
*Panorama de la Côte Biarrote, vers 1890*  
 QUARANTE-NEUF PHOTOGRAPHIES.  
 Épreuves argentiques d'époque montées  
 ensemble dans deux cadres.  
 8,5 x 11 cm 500 / 800 €  
 Provenance : Collection Yves Gastou, Biarritz



161

**161. (BIARRITZ) ANONYME (XIX<sup>e</sup> siècle)**

*Panorama de la Côte Biarrote, vers 1890 - 1900*

SIX PHOTOGRAPHIES.

Épreuves argentiques sur papier albuminé montées ensemble.

Léguées dans le montage.

8,5 x 11 cm

Provenance : Collection Yves Gastou, Biarritz

100 / 200 €

**162. (BIARRITZ) ANONYME (XIX<sup>e</sup> siècle)**

*Panorama de la Côte Biarrote, vers 1890 - 1900*

DIX PHOTOGRAPHIES.

Épreuves argentiques sur papier albuminé montées ensemble dans deux cadres.

20 x 26,5 cm chaque

Provenance : Collection Yves Gastou, Biarritz

300 / 500 €



162





**163. (BIARRITZ) ANONYME (XIX<sup>e</sup> siècle)**

*Panorama de la Côte Biarrote, vers 1890 - 1900*

DIX PHOTOGRAPHIES.

Épreuves argentiques sur papier albuminé montées ensemble dans deux cadres.

15 x 21 cm chaque

300 / 500 €

Provenance : Collection Yves Gastou, Biarritz





**164. (BIARRITZ) ANONYME (XX<sup>e</sup> siècle)**

*Panorama de la Côte Biarrote, après 1900*

TRENTE-NEUF PHOTOGRAPHIES.

Épreuves argentiques d'époque légendées et montées ensemble dans deux cadres.

8,5 X 11 cm

300 / 500 €

Provenance : Collection Yves Gastou, Biarritz



165. (PANORAMA) ANONYME (XIX-XX<sup>e</sup> siècle)

*Le Port des Pêcheurs*

*Le Rocher de la Vierge*

QUATRE CARTES POSTALES en noir et blanc d'époque.

14,5 x 27 cm

80 / 120 €

Provenance : Collection Yves Gastou, Biarritz



166

**166. (BAYONNE) ANONYME (XIX-XX<sup>e</sup> siècle)**

*Le Pont Mayou animé, vers 1900*

PHOTOGRAPHIE.

Épreuve argentique d'époque sur papier albuminé.

18,5 x 25,5 cm

Provenance : Collection Yves Gastou, Biarritz

30 / 50 €

**167. (BAYONNE) ANONYME (XIX<sup>e</sup> siècle)**

*Panorama de la ville, vers 1890 - 1900*

SIX PHOTOGRAPHIES.

Épreuves argentiques sur papier albuminé montées ensemble.

Léguées dans le montage.

8,5 x 11 cm

Provenance : Collection Yves Gastou, Biarritz

100 / 200 €



167



**168. (BAYONNE) ANONYME (XIX-XXe siècle)**  
*La Porte de France et le Fort du Réduit depuis Saint-Esprit*  
 PHOTOGRAPHIE.  
 Épreuve argentique d'époque sur papier albuminé.  
 18,5 x 24 cm 80 / 120 €  
 Provenance : Collection Yves Gastou, Biarritz



**169. (PORTRAITS & VERNACULAIRE) ANONYME (XXe siècle)**  
*Jeune Basque - Jeune Cavalière*  
 DEUX PHOTOGRAPHIES.  
 Épreuves argentiques d'époque sur papier albuminé.  
 13,5 x 8,5 - 8,5 x 8,5 cm  
**JOINT** : DEUX ALBUMS dépliant comportant des vues de Biarritz, vers 1900 10 / 30 €  
 Provenance : Collection Yves Gastou, Biarritz

170. (BIARRITZ) Célestin REY (1892-1962)

*La Grande Plage et l'Hôtel du Palais vus du ciel, vers 1923 - 1934*

PHOTOGRAPHIE.

Épreuve argentique d'époque légendée en pied "35 R.A - Biarritz - Plte ; Capitaine REY - Obsr : Adjudant-Chef CARAYON".

16,5 x 22 cm

50 / 100 €

Pilote émérite de l'entre-deux guerres, Célestin Rey fût aussi distingué par la qualité de ses photographies qu'il réalisa en tant que Capitaine du commandement du 35<sup>e</sup> Régiment d'aviation (Bron) de 1923 à 1934.

Provenance : Collection Yves Gastou, Biarritz



171. (BIARRITZ) ANONYME (XX<sup>e</sup> siècle)

*Le château d'Ilbarritz en contre-jour*

PHOTOGRAPHIE.

Épreuve argentique sur papier albuminé.

34,5 x 27,5 cm

50 / 100 €

Provenance : Collection Yves Gastou, Biarritz





172. H.L. BERT (XX<sup>e</sup> siècle) pour BARRÉ-DAYEZ

Biarritz - Aura Sidus Mare Adjuvant Me, vers 1930

CARTE POSTALE.

Pochoir en couleurs signé dans la planche en bas à gauche.

14 x 9,5 cm (à vue)

Provenance : Collection Yves Gastou, Biarritz

10 / 30 €

# CONDITIONS DE VENTE

## CONDITIONS GÉNÉRALES

1. Les estimations indiquées au catalogue sont données à titre indicatif.
2. Les dimensions, poids, couleurs de reproduction et informations concernant l'état sont fournis à titre indicatif et non contractuel. L'exposition aura permis de vérifier les objets et leur état. Aucune réclamation concernant ces informations ne sera admise après la vente. Cependant, les commissaires-priseurs garantissent l'authenticité des objets qui sont proposés.
3. La vente se déroule dans l'ordre des numéros du catalogue. Le commissaire-priseur se réserve toutefois le droit de retirer, ajouter, diviser ou regrouper des lots.
4. La vente se déroule aux enchères publiques. Le plus offrant et dernier enchérisseur sera déclaré adjudicataire. Il aura l'obligation de communiquer noms et adresse au commissaire-priseur, ainsi qu'une pièce d'identité.
5. En cas de double enchère au moment de l'adjudication effectivement constatée par le commissaire-priseur, l'objet sera remis en vente au prix proposé par les enchérisseurs et tout le public pourra enchérir à nouveau.
6. À défaut de paiement par l'adjudicataire, l'objet pourra être remis en adjudication sur folle enchère, immédiatement ou à la première demande. L'adjudicataire défaillant pourra être tenu de payer la différence du prix finalement obtenu.
7. Dès l'adjudication prononcée, les objets sont sous l'entière responsabilité de l'adjudicataire. Il est conseillé à l'adjudicataire de procéder à l'enlèvement de ses lots dans les meilleurs délais afin d'éviter des frais de maintenance ou de stockage, qui demeurent à sa charge.

## PAIEMENT

8. La vente se déroule en euros et s'effectue expressément au comptant. La délivrance des objets pourra être suspendue jusqu'à l'entier paiement du prix, commissions, frais et taxes éventuelles inclus.
9. L'acheteur paiera à la Maison de vente **Côte Basque Enchères sarl** en sus du prix d'adjudication ou prix marteau, une commission de 24 % TTC.
- 9<sup>b</sup>. Les achats via le **Live** seront majorés selon les sites et services utilisés, soit 1,5 % HT (1,8 % TTC) via *Drouot.com* ou 3% HT (3,6 % TTC) via *Interenchères.com*.
10. Les lots précédés d'un ° sont assujettis à la TVA de 20 %. Les enchères seront prononcées TVA incluse. La facture d'achat des professionnels pourra faire ressortir la TVA, sur présentation d'un justificatif Kbis et d'un numéro de TVA intracommunautaire.
- 10<sup>a</sup>. Les lots précédés d'un \* sont vendus sur ordonnance de justice. Ils figurent au procès-verbal de l'étude de M<sup>e</sup> Florence CABARROUY-LELIÈVRE et sont soumis à des frais judiciaires réduits, soit une commission pour les acheteurs de 11,90 % HT (14,28 % TTC).
11. Le paiement peut s'effectuer :
  - en espèces dans la limite des obligations légales (1 000 € pour les particuliers ou professionnels français et 15 000 € pour les non-résidents accompagnés d'un justificatif de domiciliation),
  - par carte bancaire, sauf American Express,
  - par virement bancaire, (tout frais bancaire étant à la charge de l'acheteur)
  - par chèque accompagné de deux pièces d'identité,
  - Aucun chèque étranger ne sera accepté

**BNP Paribas Saint Jean de Luz (00382)**  
**RIB : 30004 00382 00010090135 44**  
**IBAN : FR76 3000 4003 8200 0100 9013 544**  
**BIC : BNPAFRPPBAY**

12. En cas de paiement par chèque non certifié ou par virement, la délivrance de l'objet pourra être différée jusqu'à l'encaissement.
13. Tout bordereau d'adjudication demeuré impayé après du Commissaire-Priseur ou ayant fait l'objet d'un retard de paiement est susceptible d'inscription au fichier TEMIS. **Côte Basque Enchères** est adhérent au Service TEMIS permettant la consultation et l'alimentation du Fichier des restrictions d'accès aux ventes aux enchères («Fichier TEMIS») mis en œuvre par la société Commissaires-Priseurs Multimédia (CPM), société anonyme à directoire, ayant son siège social sis à (75009) Paris, 37 rue de Châteaudun, immatriculée au Registre du Commerce et des Sociétés de Paris sous le n° 437 868 425.

## ORDRES D'ACHATS

14. Les commissaires-priseurs se chargent d'exécuter gracieusement les ordres d'achats fermes qui leur sont confiés en particulier pour les amateurs ne pouvant assister à la vente.
15. Les enchères téléphoniques sont acceptées UNIQUEMENT pour les lots dont l'estimation basse est supérieure à 200 €. Le client qui fera la demande d'enchères par téléphone sera réputé acquéreur de l'objet au moins à l'estimation basse.
16. Tout ordre d'achat, demande d'enchères par téléphone ou inscription sur le **Live** devra être transmis au plus tard la veille de la vente, accompagné des noms, adresses complètes, pièce d'identité, coordonnées téléphoniques et coordonnées bancaires SWIFT ou RIB. En l'absence d'une de ses informations, les commissaires-priseurs se réservent la possibilité de ne pas prendre en compte la demande.
17. Les demandes d'enchères par téléphone et les ordres d'achats sont une facilité et un service rendu gratuitement par les commissaires-priseurs qui ne sauraient être tenu pour responsable de leur mauvaise exécution ou de problème technique. De même, les commissaires-priseurs ne sont pas responsables du bon fonctionnement des enchères en **Live**, retransmises par les différents sites Web.

## EXPORTATION

18. Les acheteurs souhaitant exporter leurs achats devront le faire savoir au plus tard le jour de la vente. Ils pourront récupérer la TVA sur les honoraires d'achat à la condition de présenter un justificatif de douane en bonne et due forme, dans lequel le nom de la Maison de Ventes soit mentionné en tant qu'exportateur.
19. La récupération de la TVA se fera sur remboursement exclusivement, après paiement du bordereau dans un premier temps puis présentation des justificatifs d'exportation nécessaires dans un second temps.

## TRANSPORT ET GARDE-MEUBLE

20. La Maison de ventes **Côte Basque Enchères** se tient à votre disposition pour vous conseiller et vous aider à organiser le gardiennage et l'expédition de vos biens partout en France et à l'étranger. Les acheteurs peuvent également organiser eux-mêmes l'acheminement avec leurs transporteurs. Le transport, l'emballage et le gardiennage des biens après la vente sont à la charge de l'acheteur. La Maison de ventes **Côte Basque Enchères sarl** décline toute responsabilité une fois l'adjudication prononcée, notamment dans le transport, et peut refuser d'expédier des objets trop fragiles.
21. Les objets vendus sont conservés gracieusement deux semaines après la vente. Au-delà de ce délai, des frais de gardiennage et/ou de garde-meuble pourront être perçus par jour et par lot.
22. Le fait de participer à la vente entraîne obligatoirement l'acceptation de ces conditions.

## côte basque ENCHERES

Lelièvre-Cabarrouy Commissaires-Priseurs

**VENDREDI 12 JUILLET 2024** COLLECTION YVES GASTOU "L'œil d'un précurseur"  
 OBJETS DE CULTE ET DE DÉVOTION - ART POPULAIRE  
 OBJETS DE CURIOSITÉS - ART MODERNE & CONTEMPORAIN  
 PHOTOGRAPHIES ANCIENNES DU PAYS BASQUE ET DU BÉARN  
**(EN SALLE ET EN LIVE)** LOTS 1 À 172

par E-mail : contact@cotebasqueenchères.com

au plus tard la veille de la vente. merci de vous assurer de sa bonne réception

*This form must be signed and received no later than one day before the said auction sale date. Please make sure that your bid form has been received*

Nom *Name* \_\_\_\_\_ Prénom *First name* \_\_\_\_\_

Adresse *Address* \_\_\_\_\_

Ville *Town* \_\_\_\_\_ Code postal *Postal code* \_\_\_\_\_

Téléphone 1 \_\_\_\_\_ Fax \_\_\_\_\_

Téléphone 2 \_\_\_\_\_ E-mail \_\_\_\_\_

LOT N° LOT	DESCRIPTION DU LOT LOT DESCRIPTION	LIMITE EN € HORS FRAIS Maximum bid (do not include premium and taxes)

**POUR ÉVITER LES ERREURS ET LES ABUS, AUCUNE DEMANDE D'ENCHÈRES TÉLÉPHONIQUE  
 NE SERA ACCEPTÉE POUR LES LOTS DONT L'ESTIMATION MINIMUM EST INFÉRIEURE À 200 €, UN ORDRE FERME SERA CÉPENDANT ACCEPTÉ  
 LES ENCHÉRISSEURS PAR TÉLÉPHONE SERONT RÉPUTÉS ACQUÉREURS AU MINIMUM À L'ESTIMATION BASSE**

- les ordres d'achats ne seront pris en compte que si le présent formulaire est correctement rempli et joint d'une copie de votre pièce d'identité recto-verso et de votre rib ou d'un chèque. *Bids will only be accepted if the present form is filled properly, and a passport copy and your bank references are joined.*
- les ordres d'achats sont une facilité pour les clients, les commissaires-priseurs ne sont pas responsables d'avoir manqué d'exécuter un ordre par erreur ou pour toute autre cause comme le mauvais fonctionnement d'une ligne téléphonique par exemple. *Absentee order bids are a way to ease the bidders therefore under any circumstance auctioneers are made responsible of missing a bid such as busy lines.*
- les adjudicataires seront contactés par courrier, fax ou email selon les coordonnées fournies dès le lendemain de la vente et devront faire parvenir leur règlement par retour. *successful. Bidders will be notified the following day of the auction by regular mail, fax or email regarding the information we have, payment is expected right after notifications arrive.*

Après avoir pris connaissance des conditions de vente décrites dans le catalogue, je déclare les accepter et vous prie d'acquiescer pour mon compte personnel, aux limites indiquées en euros, les lots que j'ai désignés ci-dessus. (les limites ne comprenant pas les frais de vente). *I have read the conditions of sales and the buyer guideline, printed in the catalogue and agree to abide by them, I grant you permission to purchase on my behalf the following items within the limits indicated in euros. these limits do not include buyer's premium and taxes.*

Date \_\_\_\_\_

Date Signature obligatoire *Required signature* :

[www.cotebasqueenchères.com](http://www.cotebasqueenchères.com)

8, rue Dominique Larréa - ZA Layatz - 64500 Saint-Jean-de-Luz - tél + 33 (0)5 59 23 38 53 - ovv 032-2013  
[contact@cotebasqueenchères.com](mailto:contact@cotebasqueenchères.com)



## Vous ne pouvez pas vous déplacer ? Un lot vous intéresse ?

En plus du catalogue sur Internet et des photos disponibles, le commissaire-priseur est à votre écoute pour vous renseigner sur les objets, leurs états ou les modalités d'expédition. Il peut vous communiquer par email des photos complémentaires.

## Vous ne pouvez pas être présent le jour de la vente ? Enchérissez depuis chez vous !

- Par ordre d'achat fixe

Donnez votre enchère maximale au commissaire-priseur, qui se chargera de l'exécuter pour votre compte au moment du passage du lot.

- Par téléphone

Le commissaire-priseur vous téléphonera au moment du passage de votre lot et vous pourrez enchérir avec lui par téléphone.

- En *live* sur votre ordinateur

Inscrivez-vous avant 12h le jour de la vente, suivez et enchérissez directement depuis votre ordinateur, sur [www.drouot.com](http://www.drouot.com). Pensez à ouvrir un compte à l'avance !

**Et ceci, pour toutes nos ventes !**



## VENTES À VENIR

Vendredi 2 août  
**BIJOUX & MODE**

Samedi 26 octobre  
**PRESTIGE & ART BASQUE**

Samedi 3 août  
**XX<sup>e</sup> SIÈCLE & ART BASQUE**

Vendredi 15 novembre  
**CIVILISATIONS**  
Livres - Papiers - Asie - Afrique - Amérique

Samedi 28 septembre  
**Mobilier & Objets d'Art**

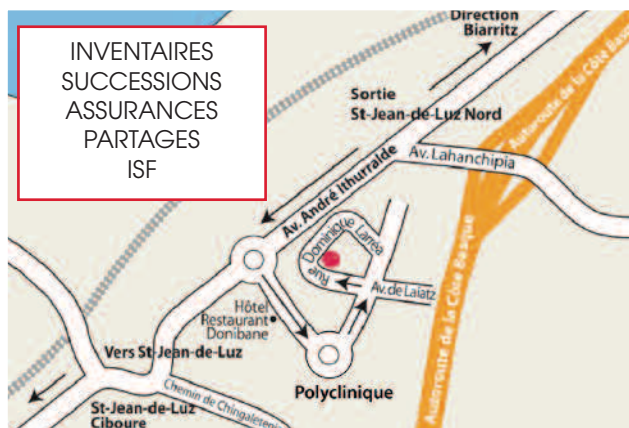
Samedi 30 novembre  
**BIJOUX & MODE**

Dimanche 29 septembre  
**ONLINE**  
**LES GRENIERS DU PAYS BASQUE**

Lundi 2 décembre  
**Mobilier & Objets d'Art**

Clôture des catalogues 1 mois et demi avant les ventes

INVENTAIRES  
SUCCESSIONS  
ASSURANCES  
PARTAGES  
ISF



**OFFICE JUDICIAIRE**  
BUREAU À CAPBRETON-HOSSEGOR  
sur rendez-vous  
Résidence La Régate, 35 av M<sup>re</sup> Leclerc  
40130 CAPBRETON  
Té debate : 05 59 23 38 53

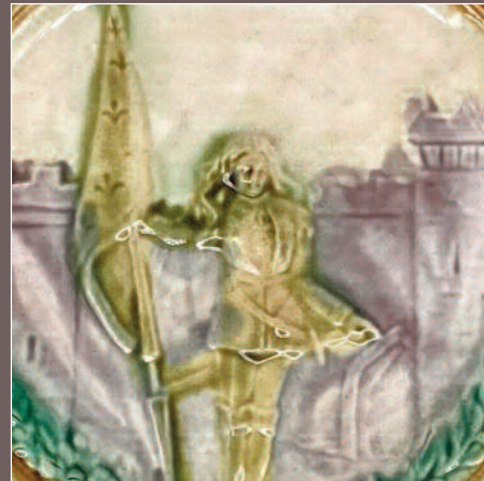
**JOURNÉES  
D'EXPERTISES GRATUITES**

Tous les mardis  
sur rendez-vous  
de 10h à 12h et de 14h à 18h  
en nos bureaux

**SAINT-JEAN-DE-LUZ**  
8, rue Dominique-Larréa  
Z.A. Layatz - 64500 SAINT-JEAN-DE-LUZ

[www.cotebasqueencheres.com](http://www.cotebasqueencheres.com)  
[contact@cotebasqueencheres.com](mailto:contact@cotebasqueencheres.com)  
+33 (0)5 59 23 38 53

**BUREAU DE PARIS**  
Groupe Rougemont  
3, cité Rougemont - 75009 PARIS



côte basque  
**ENCHERES**  
Lelièvre-Cabarrouy Commissaires-Priseurs

[www.cotebasqueencheres.com](http://www.cotebasqueencheres.com)

8, rue Dominique Larréa - ZA Layatz - 64500 SAINT-JEAN-DE-LUZ - Tél +33 (0)5 59 23 38 53 - Agrément 032-2013  
[contact@cotebasqueencheres.com](mailto:contact@cotebasqueencheres.com)