

côte basque  
**ENCHERES**

Lelièvre-Cabarrouy Commissaires-Priseurs



**VENDREDI 2 AOÛT 2024**  
MODE & BIJOUX



*SAINT-JEAN-DE-LUZ*





## DEUX VENTES DE PRESTIGE

### VENDREDI 2 AOÛT À 14H

*En salle et en Live*

### BIJOUX & MODE

*Lots 1 à 312*

### SAMEDI 3 AOÛT À 14H

*En salle et en Live*

### XX<sup>e</sup> SIÈCLE & ART BASQUE

*Lots 401 à 707*



INTERENCHERES  
LIVE



Live

Frais de vente volontaire : 24 % TTC

(Commission Drouot Live 1,8 % - interencheres.com 3,6% % TTC en sus)

## VENTES AUX ENCHÈRES PUBLIQUES SAINT-JEAN-DE-LUZ

8, rue Dominique Larréa - ZA Layatz - 64500 SAINT-JEAN-DE-LUZ  
Tél +33 (0)5 59 23 38 53 - contact@cotebasqueencheres.com

Catalogue en ligne sur [www.cotebasqueencheres.com](http://www.cotebasqueencheres.com)

### EXPOSITIONS PUBLIQUES

Mardi 30 juillet de 10h à 12h30 et de 14h à 18h

Mercredi 31 juillet de 10h à 12h30 et de 14h à 18h

Jeudi 1<sup>er</sup> août de 10h à 12h30 et de 14h à 18h

Vendredi 2 août de 9h30 à 11h

**EXPERT**

*BIJOUX*

Louise TEISSEIRE

Tél : +33 (0)6 82 82 27 63

[louissette@wanadoo.fr](mailto:louissette@wanadoo.fr)

Lots 110, 116, 121, 122, 126 à 128, 132, 136, 138 à 144, 148, 170, 172, 174 à 177, 180, 188 à 190, 193, 195,  
199, 205, 207, 208, 214, 216 à 219, 223, 224, 226, 230, 238 à 241, 243, 244, 254, 257 à 259, 266, 291

SARL au capital de 10 000 € - RCS Bayonne 791 314 784 - TVA FR 23 791314784 - Agrément 032-2013



142

**COMMISSAIRES-PRISEURS HABILITÉS**  
Florence CABARROUY-LELIÈVRE  
Arnaud LELIÈVRE



## DALIGRAM

Si l'activité de Salvador Dalí devait se résumer en un mot, nous pourrions choisir celui de protéiforme. Ses créations artistiques multi-supports semblent, tous les jours, nous paraître un peu plus complètes. Si nous pensons déjà connaître l'artiste peintre, sculpteur, réalisateur ou encore auteur, c'est au créateur de mode que nous sommes aujourd'hui confrontés.

Cet exceptionnel ensemble signé Salvador Dalí résulte d'une histoire Daliesque comme on n'en fait plus.

Au tournant des années 1970, Salvador Dalí décide, conjointement avec son bras droit et homme de confiance : John Henri Moore, de s'attaquer au marché de la Mode et de la Maroquinerie.

Pour ce faire, ils s'associent à la société E.G.I France (Éditions Graphiques Internationales) afin de mettre en œuvre une collection de diverses pièces de bagagerie, maroquinerie et petite maroquinerie destinées à être commercialisée au plus grand nombre.

La production est lancée, les meilleurs artisans de Paris sont sélectionnés et la production est exposée dans les vitrines passantes des boutiques parisiennes ou belges, dont la société Lancel.

En 1971, les premières campagnes publicitaires sont publiées et l'échantillon produit par EGI France - que nous présentons aujourd'hui - est exposé. Elle en fait la promotion dans son numéro de décembre 1971 en titrant « *Emporter Dalí en voyage, c'est assez extraordinaire. Et possible (...)* ».

Sauf que l'aventure tourne court, brutalement, dans les quelques mois qui suivent cette campagne publicitaire. « On arrête tout » mentionne un simple télégramme adressé aux gérants d'EGI France.

Pourquoi cette collaboration meurt-elle dans l'œuf ? Pourquoi une campagne pourtant prometteuse doit-elle s'arrêter ? Nous ne le savons pas.

Reste que la production, en nombre très limitée, reste sur les étagères des maroquiniers pour arriver, le 2 août 2024, sur les cimaises de Côte Basque Enchères. Outre, les rares pièces vendues au lancement de la collection, un ensemble d'une telle envergure reste inédit sur le marché de l'Art.

D'une grande qualité de manufacture, les quelques vingt échantillons que nous présentons ont toujours été soigneusement conservés par ceux qui les ont créés, assemblés. Produit à titre d'échantillons de vente, ils présentent bien sûr quelques usures et traces du temps passé mais reflètent véritablement un pan de l'Histoire contemporaine de la Mode.





**1. Salvador DALÍ (1904-1989) & E.G.I France**

SAC DE VOYAGE semi-rigide en skaï marron à motifs Daligramme et renforts en cuir box marron. Ouverture dite "Vieille Amérique" ou "À glissière".

Haut. 32 cm ; Larg. 49 cm ; Prof. 24 cm 300 / 500 €  
(Usures dans les angles, petites déchirures)

Bibliographie :

- *Journal de France, Spécial Haute-Couture et Prêt-à-porter Hiver*, Novembre 1971, p. 119.  
- *Elle Magazine*, n°1354, 1<sup>er</sup> décembre 1971, p. 17.

**2. Salvador DALÍ (1904-1989) & E.G.I France**

SAC BOWLING en skaï marron à motifs Daligramme. Anses et renforts en cuir box marron.

Haut. 20 cm ; Larg. 36 cm ; Prof. 14 cm 100 / 200 €  
(Petites usures)

**3. Salvador DALÍ (1904-1989) & E.G.I France**

SAC À MAIN en skaï marron à motifs Daligramme et renforts en cuir box marron, à ouverture soufflet découvrant un compartiment et avec pochettes. Ouverture dite "Vieille Amérique" ou "À glissière" avec sa clé.

Haut. 18 cm ; Larg. 34 cm ; Prof. 11 cm 100 / 120 €  
(Renforts en cuir décollés, usures dans les angles)

**4. Salvador DALÍ (1904-1989) & E.G.I France**

VANITY CASE rectangulaire gainée de skaï marron à motifs Daligramme découvrant un miroir amovible, deux poches et un porte-flacon souple en cuir sur fond de skaï camel. Poignée et renforts en cuir box marron. Double serrure avec ses clés. Signé "Design by Salvador Dalí" au fer sur une pièce de cuir à l'intérieur.

Haut. 20 cm ; Larg. 36 cm ; Prof. 20 cm 300 / 500 €

Bibliographie :

- *Journal de France, Spécial Haute-Couture et Prêt-à-porter Hiver*, Novembre 1971, p. 119.

- *Elle Magazine*, n°1354, 1<sup>er</sup> décembre 1971, p. 17.

**5. Salvador DALÍ (1904-1989) & E.G.I France**

SAC À MAIN, modèle "Moustache", en skaï marron à motifs Daligramme et renforts en cuir box marron. Ouverture à soufflets découvrant trois compartiments dont un à fermeture éclair. Fermeture en laiton doré avec sa clé. Signé "Design by Salvador Dalí" au fer sur une pièce de cuir à l'intérieur et sur le fermoir.

Haut. 27 cm ; Larg. 28 cm ; Prof. 8 cm 150 / 200 €  
(Usures à l'anse et dans les angles)

Bibliographie : *Elle Magazine*, n°1354, 1<sup>er</sup> décembre 1971, p. 15.

**6. Salvador DALÍ (1904-1989) & E.G.I France**

SAC À MAIN, modèle "Moustache", en skaï marron à motifs Daligramme et renforts en cuir box marron. Ouverture à soufflets découvrant trois compartiment dont à fermeture éclair. Fermeture en laiton doré avec sa clé. Signé "Design by Salvador Dalí" au fer sur une pièce de cuir à l'intérieur et sur le fermoir.

Haut. 27 cm ; Larg. 28 cm ; Prof. 8 cm 150 / 200 €  
(Usures à l'anse et dans les angles)

Bibliographie : *Elle Magazine*, n°1354, 1<sup>er</sup> décembre 1971, p. 15.

**7. Salvador DALÍ (1904-1989) & E.G.I France**

VALISE rectangulaire gainée de skaï marron à motifs Daligramme et renforts en laiton doré. Anse en cuir box marron. Double serrures avec ses clés.

Signée, datée 1972 et dédicacée "Bravo" à l'intérieur.

Haut. 43 cm ; Larg. 56 cm ; Prof. 14 cm 600 / 800 €  
(Oxydations au laiton)

Bibliographie :

*Journal de France, Spécial Haute-Couture et Prêt-à-porter Hiver*, Novembre 1971, p. 119.



1

- 13. Salvador DALI (1904-1989) & E.G.I France**  
 VANITY CASE rectangulaire gainée de skaï marron à motifs Daligamme découvrant un miroir amovible, deux poches latérales et un porte-flacon souple en cuir sur fond de nubuk Camel. Poignée et renforts en cuir box marron. Double serrure avec ses clés.  
 Haut. 20 cm ; Larg. 36 cm ; Prof. 20 cm  
 (Une serrure grippée) 200 / 300 €  
 Bibliographie :  
 - *Journal de France, Spécial Haute-Couture et Prêt-à-porter Hiver*, Novembre 1971, p. 119.  
 - *Elle Magazine*, n°1354, 1er décembre 1971, p. 17.
- 14. Salvador DALI (1904-1989) & E.G.I France**  
 BOÎTE À BIJOUX rectangulaire gainée de skaï marron à motifs Daligamme ouvrant à un abattant en partie haute découvrant deux casiers et un plateau et un tiroir en partie basse.  
 Intérieur gainé de velours moutarde à motifs losangiques. Charnières en laiton doré. Serrure en façade avec sa clé.  
 Haut. 13 cm ; Larg. 29 cm ; Prof. 19 cm 150 / 200 €
- 15. Salvador DALI (1904-1989) & E.G.I France**  
 ÉTUI A JEU DE CARTES en skaï marron à motifs Daligamme. Fermeture à bouton pression. Marque estampée "Design by Salvador Dali" à l'intérieur.  
 10 x 12,5 cm  
 ET DEUX JEUX DE CARTES (52) à motifs imprimés rouge et bleu.  
 (Un sous blister) 30 / 50 €  
 Bibliographie : *Elle Magazine*, n°1354, 1er décembre 1971, p. 17.
- 16. Salvador DALI (1904-1989) & E.G.I France**  
 ÉTUI À JEU DE CARTES en skaï marron à motifs Daligamme. Fermeture à bouton pression. Marque estampée "Design by Salvador Dali" à l'intérieur.  
 10 x 12,5 cm 20 / 50 €  
 Bibliographie : *Elle Magazine*, n°1354, 1er décembre 1971, p. 17.
- 17. Salvador DALI (1904-1989) & E.G.I France**  
 PORTE BLOC-NOTES en skaï marron à motifs Daligamme. Signé "Design by Salvador Dali" au fer sur une pièce de cuir à l'intérieur.  
 17 x 12,5 cm  
 Bibliographie : *Elle Magazine*, n°1354, 1er décembre 1971, p. 17.  
 ET ÉTUI DE DISQUE DE STATIONNEMENT en skaï marron à motifs Daligamme. 20 / 50 €
- 18. Salvador DALI (1904-1989) & E.G.I France**  
 CENDRIER DE SALON ET SON PIÉTEMENT en laiton doré gainé de skaï marron à motifs Daligamme. Tablette circulaire en verre. Base circulaire.  
 Haut. 66 cm  
 (Petites piqûres au laiton)  
 ET BRIQUET DE TABLE en laiton doré gainé de skaï marron à motifs Daligamme.  
 Haut. 12 cm  
 (Fonctionnement non garanti) 50 / 80 €  
 Bibliographie : *Elle Magazine*, n°1354, 1er décembre 1971, p. 17.
- 19. Salvador DALI (1904-1989) & E.G.I France**  
 PORTEFEUILLE en skaï marron à motifs Daligamme. Fermeture à bouton pression sur un côté et clic-clac de l'autre.  
 9 x 16,5 cm  
 ET PORTE-PAPIER souple en skaï marron à motifs Daligamme. Marque au fer "Design by Salvador Dali" à l'intérieur.  
 14,5 x 10 cm  
 (Petites usures sur les bords) 50 / 80 €
- 20. Salvador DALI (1904-1989) & E.G.I France**  
 DEUX PORTES-CLÉS en skaï marron à motifs Daligamme. Fermeture par bouton pression. Marque au fer "Design by Salvador Dali" sur l'un.  
 11,5 x 6 cm ; 9 x 6 cm  
 (Deux attaches cassées sur le grand) 20 / 50 €
- 21. Salvador DALI (1904-1989) & E.G.I France**  
 PORTE-CARTE en skaï marron à motifs Daligamme. Signé "Design by Salvador Dali" au fer sur une pièce de cuir à l'intérieur.  
 12 X 7 cm  
 (Traces d'humidité)  
 ET ÉTUI À LUNETTES souple en skaï marron à motifs Daligamme. Signé "Design by Salvador Dali" au fer sur une pièce de cuir à l'intérieur.  
 (Traces d'humidité) 30 / 50 €  
 Bibliographie : *Elle Magazine*, n°1354, 1er décembre 1971, p. 17.
- 22. Salvador DALI (1904-1989) & E.G.I France**  
 ÉTUI À CIGARETTE rigide gainé de skaï marron à motifs Daligamme. Intérieur gainé de skaï marron uni. Fermeture à bouton pression. Signé "Design by Salvador Dali" au fer sur une pièce de cuir à l'intérieur.  
 10 x 10 cm  
 ET PORTE-PAPIER souple en skaï marron à motifs Daligamme. Marque au fer "Design by Salvador Dali" à l'intérieur. Signé "Design by Salvador Dali" au fer sur une pièce de cuir à l'intérieur.  
 14,5 x 10 cm 50 / 80 €
- 23. Salvador DALI (1904-1989) & E.G.I France**  
 PORTEFEUILLE en skaï marron à motifs Daligamme. Fermeture à bouton pression sur un côté et clic-clac de l'autre.  
 9 x 16,5 cm  
 ET PORTE-PAPIER souple en skaï marron à motifs Daligamme. Marque au fer "Design by Salvador Dali" à l'intérieur.  
 14,5 x 10 cm  
 (Petites usures sur les bords) 50 / 80 €
- 24. Salvador DALI (1904-1989) & E.G.I France**  
 CADRE À POSER rectangulaire et à bords arrondis gainé de skaï marron à motifs Daligamme et renforts aux angles de cuir box marron.  
 42 x 33 cm (34 x 25 cm à vue) 80 / 120 €



Manteaux en agneau  
double face (1 050 F  
Jacques Jekel  
chez Royal Daim,  
74 rue de Rennes).  
Petites mallettes 850 F et 980 F  
parapluies : femme 260 F,  
homme 350 F, valises 950 F  
et 1 250 F, canne 290 F  
cabas rigide 680 F,  
sac polochon 380 F,  
(création Salvador Dali  
pour Lancel  
8 place de l'Opéra).







34

- 25. LOUIS VUITTON**  
SAC À MAIN rectangulaire en cuir épi noir et cuir lisse à deux petites anses, deux soufflets latéraux et un zip central.  
Haut. 27 cm ; Larg. 31,5 cm ; Prof. 9,5 cm  
Dans sa boîte.  
(Usures dans les angles) 300 / 400 €
- 26. LOUIS VUITTON, Paris**  
SAC BANDOULIÈRE, modèle "Hudson", en toile monogram à fermeture languette et rabat.  
Larg. 30 cm  
Avec son dustbag.  
(Taches sur le cuir et usures dans les angles) 300 / 500 €
- 27. LOUIS VUITTON**  
SAC BESACE en cuir épi noir, une bandoulière, deux rabats de chaque côté, bijouterie dorée.  
21 x 23,5 cm  
Avec dustbag, dans sa boîte.  
(Usures à la bijouterie) 300 / 500 €
- 28. LOUIS VUITTON**  
PORTEFEUILLE en cuir épi bleu.  
11 x 19 cm  
Avec dustbag, dans sa boîte.  
(Taches et frottements d'usage) 50 / 100 €
- 29. LOUIS VUITTON**  
VALISE rectangulaire en toile monogram et cuir, étiquette numérotée 924255 à l'intérieur avec sangles et deux clés. Porte étiquette en cuir.  
Haut. 47 cm ; Larg. 70 cm ; Prof. 18 cm  
(Petites traces d'humidité, légères rayures mais belle présentation) 700 / 1 000 €
- 30. LOUIS VUITTON**  
VANITY CASE en toile monogram et cuir naturel.  
Haut. 21 cm ; Larg. 29,5 cm ; Prof. 21 cm  
JOINT : COFFRET intérieur avec miroir en cuir grainé beige. 400 / 500 €
- 31. LOUIS VUITTON**  
PAIRE D'ESCARPINS slingback à bouts pointus en cuir marron verni et pointes en toile à damier avec pompons cubes logotés.  
Taille 40.  
Avec dustbag, dans leur boîte.  
(Bel état) 80 / 120 €
- 32. LOUIS VUITTON**  
PAIRE D'ESCARPINS en cuir noir et blanc vernissé à bouts carrés, ornés d'un motif de fleurs.  
Taille 39 ; Haut. du talon : 6 cm.  
(État d'usage) 50 / 80 €
- 33. LOUIS VUITTON**  
PAIRES D'ESCARPINS en cuir noir à monogramme de la marque en métal doré.  
Taille 39 1/2 ; Haut. talon : 6,5 cm  
Avec dustbag, dans leur boîte.  
(Manque un talon. Deux talons de rechange. Etat d'usage). 50 / 80 €
- 34. E. GOYARD Aîné**  
IMPORTANTE MALLE-CABINE de forme rectangulaire à côtés et couvercle bombés, en bois gainé de toile noire, bordures et anses en cuir. Elle ouvre en façade à une porte découvrant un rail coulissant pour portants. Etiquette d'origine à l'intérieur, numérotée 25896.  
Haut. 135 cm ; Larg. 57 cm ; Prof. 57 cm  
(Accidents et manques) 2 000 / 3 000 €





- 35. MICHAEL KORS**  
SAC BANDOULIÈRE en toile enduite monogrammée et cuir bordeaux, bijouterie en métal doré.  
Haut. 14 cm ; Larg. 22 cm ; Prof. 6 cm  
(Usures à la dorure) 40 / 60 €
- 36. MICHAEL KORS**  
POCHETTE en cuir façon piton, bandoulière chaîne en métal doré.  
Haut. 16 cm ; Larg. 25,5 cm ; Prof. 5 cm  
Avec son dustbag 80 / 120 €
- 37. LAFFARGUE, Saint-Jean-de-Luz**  
SAC type seau en cuir grainé blanc et clous de laiton doré. Sigle estampé sur la bandoulière.  
23 x 28 cm  
(Légères taches) 20 / 50 €
- 38. LAFFARGUE, Saint-Jean-de-Luz**  
SAC besace en cuir grainé brun et quatre clous carrés.  
Haut. 21 cm ; Larg. 28 cm ; Prof. 10 cm  
(Frottements, état d'usage) 10 / 50 €
- 39. LAFFARGUE, Saint-Jean-de-Luz**  
PETIT SAC à bandoulière en cuir noir à abattant central et fermeture éclair.  
Haut. 22 cm ; Larg. 15 cm ; Prof. 6 cm  
(Bon état, petites usures au cuir) 50 / 100 €
- 40. FERRAGAMO**  
PETIT SAC à main souple en cuir mordoré à deux petites anses, une poche latérale fermant avec une boucle brillantée.  
Haut. 15 cm ; Larg. 27 cm ; Prof. 11 cm  
Avec dustbag. 80 / 120 €



49



57



58



40





61



62

41. **GUCCI**  
SAC CABAS en toile griffée à doublures et double anses en cuir marron.  
Haut. 38 cm ; Larg. 38 cm ; Prof. 12 cm  
(Très bon état) 50 / 100 €
42. **GUCCI**  
SAC BANDOULIÈRE en tissu et cuir noir à multiples rabats et ouvertures.  
Haut. 26 cm ; Larg. 28 cm  
(Bon état) 50 / 100 €
43. **GUCCI**  
PETIT SAC DE SOIRÉE en tissu griffé. La doublure et la bandoulière en cuir noir.  
Haut. 16 cm ; Larg. 27 cm ; Prof. 4 cm  
(Bon état) 30 / 50 €
44. **CELINE, Paris**  
SAC DU SOIR en cuir italien blanc. Bandoulière en métal doré à mailles souples.  
15 x 17 cm  
Dans son dustbag.  
(Infime usure au cuir sur le rabat) 50 / 100 €
45. **PRADA**  
SAC boule en cuir noir noué sur les côtés, à deux anses et une bandoulière, fermant par un bouton pression.  
Haut. 25 cm ; Larg. 34 cm ; Prof. 14 cm  
(Bon état général) 100 / 150 €
46. **PRADA**  
SAC À MAIN en cuir grainé bleu ciel et surpiqûres blanches, fermant à un rabat à motif central en ceinture, découvrant deux grands soufflets. Quincaillerie en métal argenté.  
18 x 28 cm  
(Quelques frottements et petites taches mais très bel état de présentation) 150 / 200 €
47. **CARTIER**  
SAC BESACE en cuir bordeaux ouvrant à deux rabats dont un logoté des deux C, bandoulière et quincaillerie en métal doré et SON PORTEFEUILLE en cuir bordeaux.  
24 x 25 cm.  
(Usures d'usages, belle présentation) 150 / 200 €
48. **SONIA RYKIEL, Paris**  
GILET manches longues en coton polychrome à motifs rayés.  
Taille 38. 30 / 50 €
49. **LANVIN, Paris**  
VESTE type blazer croisé à boutons en métal doré siglés.  
Taille 50 environ. 50 / 100 €
50. **PRADA**  
PAIRE D'ESCARPINS en cuir noir à bouts pointus.  
Taille 39 ; Haut. du talon : 8 cm  
Dans leur boîte.  
(État d'usage) 50 / 80 €
51. **DOLCE ET GABBANA**  
PAIRE DE CHAUSSURES à talon à bout pointu en tissu vert à motif floral.  
Taille 40 ; Haut. du talon : 6 cm  
Dans leur boîte.  
(État d'usage) 50 / 100 €
52. **PRADA**  
PAIRE DE CHAUSSURES à talon en cuir noir vernissé, pointes ouvertes, boucles à la cheville.  
Taille 39 ; Haut. du talon : 8 cm  
Dans leur boîte.  
(État d'usage) 50 / 80 €
53. **JIMMY CHOO**  
PAIRE D'ESCARPINS en cuir noir.  
Taille 39 1/2 ; Haut. du talon : 8 cm  
Dans leur boîte. 50 / 100 €
54. **DIOR**  
PAIRE D'ESCARPINS en cannage noir.  
Taille 39 ; Haut. du talon : 7 cm  
(État d'usage) 50 / 100 €
55. **YVES SAINT-LAURENT Variation**  
VESTE-TAILLEUR à rayures tennis sur fond bleu marine. Veste à ceinture lien en cuir noir.  
Taille 42. 150 / 200 €
56. **YVES SAINT LAURENT**  
PAIRE D'ESCARPINS en daim noir.  
Taille 38 1/2.  
(État d'usage) 50 / 80 €
57. **SAINT-LAURENT PARIS**  
VESTE courte en soie blanche et noir à col croisé fermant par un bouton.  
Taille 36/38. 80 / 120 €
58. **LIDIAN, Italie pour CHRISTIAN DIOR**  
*Glacette*  
RAFFRAICHISSEUR À BOUTEILLE à monture en polychlorure de vinyle vert à décor imprimé cyglé de la marque sous diverses déclinaisons.  
Haut. 23 cm 10 / 50 €
59. **CHRISTIAN DIOR**  
SAC bandoulière en cuir et toile enduite monogrammée bleu marine, bandoulière chaîne en métal doré.  
Dans sa boîte.  
Haut. 17 cm ; Larg. 23,5 cm ; Prof. 5 cm  
Bel état 300 / 400 €
60. **CHRISTIAN DIOR**  
SAC à main *Lady Dior* en cuir vernissé moutarde, surpiqué, à deux anses et une bandoulière.  
21 x 25 cm  
(Taches et usures, une anse décolorée). 300 / 400 €
61. **CHRISTIAN LACROIX**  
PARTIE DE SERVICE ou TÊTE-A-TÊTE modèle "*Follement*", en porcelaine émaillée polychrome comprenant : un plateau rectangulaire, une théière, deux tasses et deux sous-tasses et un sucrier couvert. 150 / 200 €
62. **CHRISTIAN LACROIX**  
SUITE DE SIX ASSIETTES modèle "*5 continents*", en porcelaine émaillée à décor dans le bassin "*Europa, Asia, Océania, America, Africa, Antartica*"  
Diam. 21,5 cm 150 / 200 €





63



64



65



66

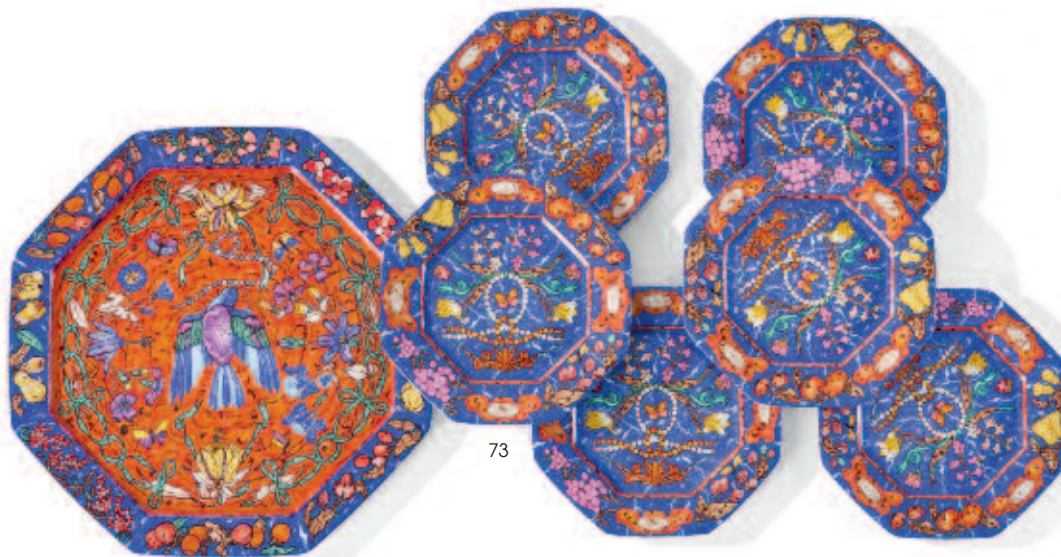


67



68





73

- 63. HERMÈS, Paris**  
CARRÉ en twill de soie, modèle "Littérature" d'après A.-M. CASSANDRE.  
Dans sa boîte.  
(Légères taches) 100 / 150 €
- 64. HERMÈS, Paris**  
CARRÉ en twill de soie, modèle "Fructidor" d'après Henri de LINARÈS.  
Dans sa boîte.  
Bel état. 100 / 120 €
- 65. HERMÈS, Paris**  
CARRÉ en twill de soie, modèle "Aux Champs" d'après Cathy LATHAM.  
Dans sa boîte.  
Bel état. 100 / 120 €
- 66. HERMÈS, Paris**  
CARRÉ en twill de soie, modèle "1789" d'après Joachim METZ.  
Dans sa boîte.  
Bel état. 100 / 120 €
- 67. HERMES, Paris**  
CARRÉ en twill de soie, modèle "Les Triplets" d'après Nicole LAMBERT,  
bordure jaune.  
Dans sa boîte.  
(Bon état) 500 / 600 €
- 68. HERMES, Paris**  
CARRÉ en twill de soie bleu, modèle "La France" d'après Françoise de  
LA PERRIÈRE.  
Dans sa boîte. 80 / 120 €
- 69. HERMES, Paris**  
CARRÉ en twill de soie, modèle "The Royal and ancient game of golf"  
d'après Hugo GRYGKAR, bordure verte.  
Dans sa boîte. 80 / 120 €
- 70. HERMÈS, Paris**  
CARRÉ en twill de soie, modèle "Mozart" d'après Julie ABADIE, bordure  
corail.  
Dans sa boîte. 80 / 120 €
- 71. HERMÈS, Paris**  
CARRÉ en twill de soie, modèle "L'Atlantide" d'après Annie FAIVRE,  
bordure rouge.  
Dans sa boîte. 100 / 150 €
- 72. HERMÈS, Paris**  
PARTIE DE SERVICE, modèle "Marqueteries de Pierres d'Orient et  
d'Occident", en porcelaine de Limoges émaillée polychrome,  
comprenant 9 grandes assiettes et 8 assiettes. 800 / 1 200 €
- 73. HERMÈS, Paris**  
SERVICE À GÂTEAU, modèle "Marqueteries de Pierres d'Orient et  
d'Occident", en porcelaine de Limoges émaillée polychrome  
comprenant : six assiettes et grand plat octogonaux.  
Signés sous la base.  
Dans des boîtes de la marque Hermès.  
Diam. des assiettes : 20 cm  
Diam. du plat : 34 cm 300 / 500 €
- 74. HERMÈS, Paris**  
PARTIE DE SERVICE À THÉ-CAFÉ, modèle "Marqueteries de Pierres d'Orient  
et d'Occident", en porcelaine de Limoges émaillée polychrome,  
comprenant 8 tasses et sous-tasses octogonales. 400 / 600 €
- 75. HERMÈS, Paris**  
JATTE rectangulaire, modèle "Marqueteries de Pierres d'Orient et  
d'Occident", en porcelaine de Limoges émaillée polychrome.  
26,5 x 30,5 cm 300 / 500 €
- 76. HERMÈS, Paris**  
VIDE-POCHE rectangulaire, modèle "Marqueteries de Pierres d'Orient et  
d'Occident", en porcelaine de Limoges émaillée polychrome.  
16,5 x 21,5 cm  
(Dans sa boîte d'origine) 150 / 200 €

75



76



72

74





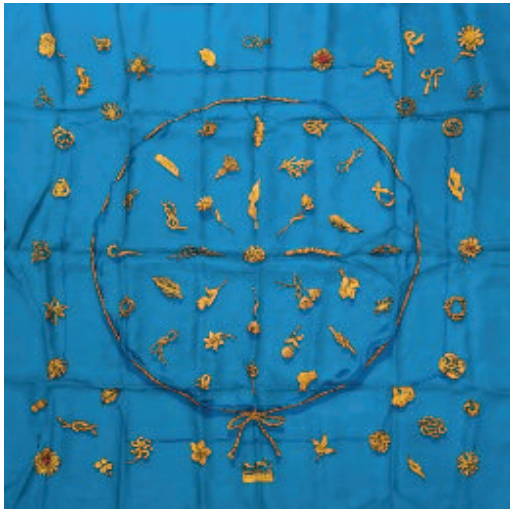
69



70



71



97



99



101



102



103



92



93





77

- 77. HERMÈS, Paris**  
 JEU D'ECHEC en métal argenté et doré, dans son écrin.  
 Modèle créé par Rena DUMAS, vers 1985.  
 35 x 35 cm  
 (Rayures et oxydations, dos de l'écrin cassé) 400 / 600 €
- 78. HERMÈS, Paris**  
 BRIQUET DE TABLE gainé de cuir brun estampillé.  
 Haut. 11,5 cm 50 / 100 €
- 79. HERMÈS, Paris**  
 PETIT RÉVEIL DE VOYAGE de forme borne en métal doré, cadran à vue ovale à fond argenté, aiguilles et index squelettes, H à 12h, guichet dateur à 9h. Dans son écrin d'origine à deux volets.  
 Haut. 8 cm  
 (Fonctionne, petites oxydations sur le boîtier, taches sur l'écrin, une charnière fatiguée) 100 / 150 €
- 80. HERMÈS, Paris**  
 PAIRE DE CENDRIERS en porcelaine émaillée polychrome à décor de chevaux sous couverture d'extérieur.  
 6 x 8 cm 50 / 100 €
- 81. HERMÈS, Paris**  
 CEINTURE en cuir crocodile orange, lettre date G dans un carré.  
 Long. 80 cm  
 (Légères traces à l'intérieur) 150 / 200 €
- 82. HERMÈS, Paris**  
 PORTEFEUILLE en cuir noir, 10,5 x 15 cm (infimes usures au cuir)  
 ET PORTE-AGENDA et CARTES en cuir grainé rouge, 7 x 10 cm  
 (Usures). 30 / 50 €
- 83. HERMÈS, Paris**  
 SAC modèle "Berry" en cuir box bordeaux à fermeture articulée rigide et à anse de rabat. Double anse.  
 Haut. 26 cm ; Larg. 30 cm ; Prof. 12 cm  
 (État correct, usures au cuir et au laitton) 200 / 300 €
- 84. HERMÈS, Paris**  
 SAC modèle "Vespa" en cuir grainé noir, anse en bandoulière en tissus et cuir, fermoir gourmette chaîne d'ancre en métal doré.  
 Haut. 26 cm ; Larg. 27 cm ; Prof. 7 cm  
 Avec un dustbag.  
 (Légers frottements, bandoulière éfilochée) 500 / 600 €
- 85. HERMÈS, Paris**  
 SAC modèle "Vespa" en cuir grainé camel, anse en bandoulière en tissus et cuir, fermoir gourmette chaîne d'ancre en métal doré.  
 Haut. 26 cm ; Larg. 27 cm ; Prof. 7 cm  
 Avec un dustbag.  
 (Frottements, bandoulière légèrement éfilochée) 500 / 600 €
- 86. HERMÈS, Paris**  
 SAC modèle "Evelyne" 32 cm en cuir grainé blanc, bijouterie en métal palladié, bandoulière amovible en toile blanche.  
 Haut. 32 cm ; Larg. 31 cm ; Prof. 10,5 cm  
 Avec un dustbag.  
 (Taches, griffures) 800 / 1 000 €
- 87. HERMÈS, Paris**  
 POCLETTE en cuir crocodile noir à un rabat fermant par un bouton pression avec un H en métal doré, découvrant deux soufflets principaux, bandoulière en cuir retenu par des chaînes en métal doré.  
 17 x 25,5 cm  
 (Très bel état, fermoir non fonctionnel) 2 000 / 3 000 €
- 88. HERMÈS, Paris**  
 CEINTURE DE FEMME en cuir réversible brun lisse et grainé noir avec boucle H en métal doré.  
 Taille 90.  
 Long. 105 cm ; Haut. 2,5 cm  
 Dans sa boîte.  
 (Très bel état d'usage) 150 / 200 €
- 89. HERMÈS, Paris**  
 VESTE à deux boutons en tweed de laine, deux poches ouvertes, doublure en soie logotée.  
 Taille 42. 80 / 120 €
- 90. HERMÈS, Paris**  
 PAIRE DE MOCASSINS en cuir brun clair, intérieur bordeaux, boucle ornée d'un H en métal argenté.  
 Taille 40.  
 (Etat d'usage. Traces d'humidité sur le cuir). 50 / 100 €





- 66
91. **HERMÈS, Paris**  
 PAIRE DE MOCCASSINS en cuir noir orné d'une boucle en H en métal argenté.  
 Taille 38/39.  
 (État d'usage, ressemelés). 50 / 80 €
92. **HERMÈS, Paris**  
 LAVALIÈRE en twill de soie, bordure orange.  
 Dans sa boîte. 80 / 120 €
93. **HERMÈS, Paris**  
 MAXI TWILLY en twill de soie, modèle "Chasse en Inde" d'après Michel DUCHÈNE.  
 Long. 210 cm  
 État neuf 150 / 200 €
94. **HERMÈS, Paris**  
 CHÂLE en cachemire et soie, modèle "La panthère pardus" d'après Robert DALLET.  
 135 x 135 cm  
 Dans une boîte. 150 / 200 €
95. **HERMÈS, Paris**  
 CARRÉ en twill de soie, modèle "Cochers des écuries impériales" d'après Hugo GRYGKAR.  
 (Très légères taches) 100 / 120 €
96. **HERMÈS, Paris**  
 CARRÉ en twill de soie, modèle "Feria de Sévilla" d'après Hubert de WATRIGANT, bordure bleue.  
 (Très légères taches) 80 / 120 €
97. **HERMÈS, Paris**  
 CARRÉ en twill de soie, modèle "Clips" d'après Vladimir RYBALTCHENKO.  
 Bon état 120 / 200 €
98. **HERMÈS, Paris**  
 CARRÉ en twill de soie, modèle "Caravelle" d'après Philippe LEDOUX, bordure bleue.  
 (Léger fil tiré et très légères taches rouge) 100 / 150 €
99. **HERMÈS, Paris**  
 CARRÉ en twill de soie, modèle "La Treille" d'après Maurice TRANCHANT, bordure marine. 100 / 120 €
100. **HERMÈS, Paris**  
 CARRÉ en twill de soie, modèle "Grand Apparat" d'après Jacques EUDEL, bordure bordeaux.  
 (Taches) 80 / 100 €
101. **HERMÈS, Paris;**  
 CARRÉ en twill de soie, modèle "Grand carrosse pour un ambassadeur" d'après Lise COUTIN, bordure kaki.  
 (Quelques taches, déchirure dans un angle) 80 / 100 €
102. **HERMÈS, Paris**  
 CARRÉ en twill de soie, modèle "Clips" d'après Vladimir RYBALTCHENKO, bordure noir.  
 (Fils tirés) 100 / 120 €
103. **HERMÈS, Paris**  
 CARRÉ en twill de soie, modèle "Ali Baba" d'après Pierre PÉRON, bordure orange.  
 (Quelques taches) 100 / 120 €





110

- 104. HERMÈS, Paris**  
BAGUE DE FOULARD en métal doré, modèle "Chaîne d'ancre".  
Dans sa boîte. 50 / 100 €
- 105. HERMÈS, Paris**  
MONTRE BRACELET de dame modèle "Paprika", mouvement quartz,  
cadran rayé noir et gris. N°PA1-210 et 2008909.  
Diam. 2,2 cm  
Bracelet cuir noir rapporté. 200 / 300 €
- 106. HERMÈS, Paris**  
BRACELET "Farandole" en argent massif à mailles marines. Signé.  
Avec pochon et boîte de la marque  
Long. 18 cm ; Poids brut : 26,1 g 300 / 400 €
- 107. HERMÈS, Paris**  
SAUTOIR en cuir modèle étrier et galet gris, signé.  
Long. 47 cm  
(Cuir légèrement usé) 600 / 800 €
- 108. HERMÈS, Paris**  
PAIRE DE BOUTONS DE MANCHETTES en or jaune (750) à décor ajouré de  
H entrelacés.  
Poids brut : 12,72 g 500 / 600 €
- 109. LALIQUE**  
CLIPS D'OREILLE en métal doré et verre moulé pressé, modèle "Muguet".  
Signés.  
Dans un dustbag et un écrin de la Marque. 120 / 150 €
- 110. GIVENCHY, vers 1976.**  
COLLIER et PENDENTIF tortue en métal doré et pierre marron.  
Haut tortue : 7 cm 50 / 80 €
- 111. Catherine NOLL pour BACCARAT**  
BAGUE en cristal teinté bleu et liseré en or (750).  
TDD 55 ; Poids brut : 8,12 g 50 / 60 €
- 112. MONTBLANC**  
STYLO PLUME Meisterstück n° 149  
Corps en résine noir à attributs dorés. Plume en or jaune (750).  
Poids brut : 29 g  
(Dans un étui en cuir bleu de la Marque Pascal MORABITO)  
Fonctionnement non garanti. 100 / 120 €
- 113. MAISON GÉRARD à Genève**  
CAVE À CIGARE en plexiglas fumé avec hydromètre. Marque du fabricant  
en façade.  
Haut. 25 cm ; Larg. 40 cm ; Prof. 29 cm  
Clé 50 / 100 €
- 114. GABARDINE** d'homme en coton kaki, doublure amovible en laine  
synthétique.  
Long. 125 cm 50 / 100 €
- 115. BURBERRY, Londres**  
TRENCH d'homme en coton bleu marine, fermeture croisée à 5 boutons.  
Long. 123 cm 100 / 200 €
- 116. ACCESSOIRE DE MINAUDIÈRE** en or (750). Extra plat. Poussoir en cabochon  
de saphir.  
Période Art Déco.  
Dim. 6 x 5,5 cm ; Poids brut : 46,10 g  
(Petit jeu au fermoir). 1 800 / 2 200 €
- 117. CHRISTIAN DIOR**  
COLLIER en métal doré à mailles souples CD stylisées. Le fermoir signé.  
Long. 49 cm  
(Dans un étui de la marque) 50 / 100 €
- 118. CHRISTIAN LACROIX, Paris**  
CROIX montée en pendentif en métal doré serti de pierres de couleurs  
translucides avec cordon noir.  
4,5 x 3 cm  
ET CROIX montée en pendentif en métal doré à décor ajouré de feuilles  
de laurier avec cordon noir.  
7 x 4 cm 40 / 60 €





109

104

110

111

116

117

108

105

106

118

118





126

- 119. BAGUE** en or jaune (750) centrée d'un diamant demi-taille d'environ 0,95 ct, sur un plateau stylisé de 4 vagues cannelées.  
Qualité estimée : G/H - P1  
TDD 57 ; Poids brut : 9,6 g 1 000 / 1 500 €
- 120. COLLIER** en or (750) retenant un pendentif avec trois petits diamants.  
Long. 42 cm ; Poids brut : 5,15 g 200 / 250 €
- 121. BAGUE** or gris (750) centrée d'une émeraude rectangle (origine probable Colombie) dans un entourage de quatorze diamants taille moderne d'environ 0,10 ct chacun.  
TDD 54 ; Poids brut : 5,5 g 400 / 600 €
- 122. COLLIER** en or jaune (750) à belle maille d'entrelacs à patine mate et brillante.  
Poids brut : 91,6 g 3 500 / 4 500 €
- 123. BAGUE type marquise** en or (750) à motif chantourné et ajouré, ornée de deux émeraudes en poire et entourage de petits diamants.  
TDD 56 ; Poids brut : 4 g 200 / 300 €
- 124. BAGUE** en or jaune et gris (750) à deux rangs de jonc double entrelacé, l'un avec petits diamants.  
TDD 54 ; Poids brut : 3,4 g 120 / 180 €
- 125. BAGUE** jonc en or (750) motif torsadé et ligne de petits diamants.  
TDD 53 ; Poids brut : 6 g 240 / 260 €
- 126. BROCHE "Castor"** en or (750).  
Probable travail du Maître-orfèvre Jean BONDT (insculpation en 1947)  
Vers 1970.  
Larg. 2,5 cm ; Poids : 4,9 g 250 / 350 €  
Jean Bondt dispose d'un petit atelier de moins de dix personnes et s'impose par la qualité de ses dessins. Son client majeur est BOUCHERON. À partir de 1946, il collabore également avec Pierre STERLE.
- 127. ALLIANCE AMÉRICAINE** en or gris (750) ornée de dix diamants taille moderne d'environ 0,15 ct chacun et de dix émeraudes rondes.  
TDD 55 ; Poids brut : 3,4 g 300 / 500 €
- 128. SOLITAIRE** en or gris (750) et platine (950) centré d'un diamant taille ancienne d'environ 1,40 ct.  
Qualité estimée : H/I - SI1.  
TDD 52/53 ; Poids brut : 3,8 g 1 300 / 2 000 €
- 129. BAGUE TANK** en or jaune (750) sertie de cinq diamants.  
TDD 53 ; Poids brut : 13,81 g 450 / 500 €
- 130. PENDENTIF et CHÂINETTE** en or jaune (750) à décor d'une croix Basque.  
Poids brut : 2,48 g 80 / 120 €
- 131. COLLIER** en or jaune (585) à mailles pleines.  
Poids brut : 3,20 g 80 / 120 €
- 132. BROCHE/PENDENTIF** étoile en or jaune (750) ornée de petites émeraudes rondes et de petits diamants taille moderne. Branches de l'étoile habillées d'émail noir.  
Diam. 4 cm ; Haut. 5 cm ; Poids brut : 17,2 g 650 / 800 €
- 133. BAGUE** ruban en or jaune (750) strié sertie de deux diamants demi-taille cerclés de platine.  
TDD 47 ; Poids total : 6,86 g 800 / 1 200 €
- 134. BAGUE** en or (750) ornée d'une pierre blanche au centre dans un entourage en gradin de pierres blanches baguettes.  
TDD 51 ; Poids brut : 9,26 g 200 / 300 €
- 135. BAGUE marguerite** en or (750) ornée d'une émeraude taille ovale dans un entourage de diamants.  
TDD 51 ; Poids brut : 4,05 g 200 / 300 €
- 136. BRACELET MANCHETTE** en or jaune (750) à belle maille d'entrelacs à patine mate et brillante.  
Long. 19 cm ; Larg. 2 cm ; Poids : 79,4 g 3 000 / 4 000 €
- 137. CARTIER**  
PENDENTIF CŒUR en or jaune (750) signé n° B2807 et daté 1991.  
Poids total : 8,79 g  
(Très légers chocs) 600 / 800 €





119



121



123



120



124



125

122



126



127



128



129



130



132



133



135



134

131



136

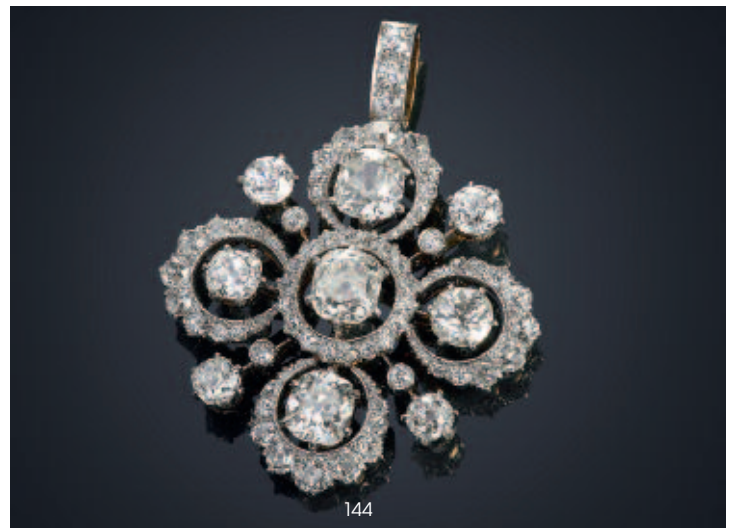


137

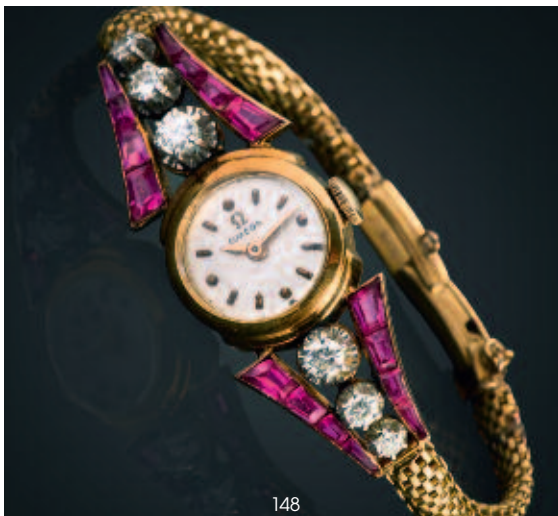




- 138. VAN CLEEF & ARPELS**  
CLIP D'OREILLE SEUL modèle "Twist" en or jaune (750) quartz aventuriné et perles de culture (manque une). Signée sur le clip et numérotée B 1597. Vers 1962.  
Poids brut : 9,6 g 800 / 1 200 €
- 139. VAN CLEEF & ARPELS**  
BAGUE modèle "Twist" en or jaune (750) quartz aventuriné, perles de culture en chute. Signée et numéroté B 3311. Vers 1962.  
TDD 51 ; Poids brut : 14,4 g 2 000 / 3 000 €
- 140. VAN CLEEF & ARPELS**  
BRACELET modèle "Twist" en or jaune (750) orné de perles de culture, quartz aventuriné et boule d'or. Signé au fermoir et numéroté B2770. Vers 1962.  
Long. 20 cm ; Poids brut : 62,5 g 5 000 / 7 000 €
- 141. VAN CLEEF & ARPELS**  
BAGUE modèle "Philippine" en or jaune (750), lapis lazuli et pavage de diamants swiss-cut. Signée et numérotée B 5001. Vers 1968.  
TDD 48 ; Poids brut : 6,8 g 1 500 / 2 500 €
- 142. BOUCHERON, Paris**  
BAGUE VOUS & MOI modèle "Serpent Bohème" en or (750), corail et lapis lazuli (fissure). Signée.  
TDD 55 ; Poids brut : 11,8 g 1 200 / 2 000 €
- 143. BOUCHERON, Paris**  
BROCHE FLEUR en or gris (750) et platine (850). Les pétales en émail rosée bordées d'or. Pistil en diamant taille moderne d'environ 0,15 ct et diamants taille 8/8. Tige ornée de 6 diamants baguettes au feuillage pavé de diamant taille 8/8.  
Poinçon d'orfèvre DESCHAMPS.  
Haut. 4,5 cm ; Poids brut : 15,6 g (Parfait état)  
Avec son écrin d'origine. 4 000 / 6 000 €



- 144. MARCUS & C°**  
PENDENTIF de forme quadrilobée en or (750) et platine (950) orné de diamants taille ancienne sur des sertis dentelle. Ligne centrale ornée de trois diamants coussin taille ancienne d'environ 1,5 ct et 1,20 ct (choc à un diamant), un diamant de 0,70 ct, un de 0,40 ct et quatre de 0,35 ct environ. Ensemble pavé de diamants taille ancienne.  
Poids total estimé en diamants : 8 ct  
Bélière mobile. Pendentif signé au dos.  
Première moitié du XX<sup>e</sup> siècle.  
Dim. 5 x 3,8 cm ; Poids brut : 20,1 g  
Avec sa chaîne en platine (850). Poids brut : 4,9 g 8 000 / 10 000 €
- 145. MAUBOUSSIN BAGUE**  
ANNEAU or gris (750) pavage de petits diamants sur le dessus et lignes de diamants sur le dessus. Signée à l'intérieur et numérotée.  
TDD 51 ; Poids brut : 9,3 g 600 / 800 €
- 146. COLLIER** en or (750) à mailles chevrons en chute.  
Long. 44,5 cm ; Poids brut : 34,4 g 1 300 / 1 500 €
- 147. OMEGA**  
MONTRE bracelet de dame à petit cadran rond à fond crème logoté et index squelettes inscrit dans un bracelet ruban en or (750) avec chaîne de sécurité.  
Poids brut : 67,5 g 2 600 / 2 800 €
- 148. OMEGA**  
MONTRE bracelet de dame or (750), boîtier rond avec attaches évasées serties de rubis synthétiques calibrés entourant 3 diamants taille moderne en chute de chaque côté. Mouvement mécanique à remontage manuel. Bracelet souple. Chaîne de sécurité.  
Boîtier : 15 mm - Poids brut : 21,5 g 650 / 800 €







138



139



140



141



142





156



162

- 149. BAGUE MARGUERITE** en or gris (750) émeraude ovale et diamants taille moderne.  
TDD 54 ; Poids brut : 6,8 g 450 / 600 €
- 150. QUATRE DIAMANTS** sous blister HRD.  
0,39 ct (F - LC), 0,40 ct (G -LC), 0,48 ct (E/VVS1) et 0,46 ct (G/VVS2).  
Diamants naturels 650 / 850 €
- 151. DEUX DIAMANTS** sous blister HRD.  
0,37 ct (H / VVS2) et 0,38 ct (G / LC). Diamants naturels 300 / 600 €
- 152. QUATRE DIAMANTS** sous blister HRD.  
2 x 0,43 ct (H/G - LC/VVS2) et 2 x 0,40 ct (H/G -LC/VVS2).  
Diamants naturels 650 / 800 €
- 153. DEUX DIAMANTS** sous blister HRD.  
0,44 ct (G - VVS1) et 0,41 ct (H -LC). Diamants naturels 350 / 650 €
- 154. DIAMANT** sous blister HRD.  
0,56 ct (E/VVS1). Diamant naturel 300 / 500 €
- 155. DIAMANT** sur papier 1 ct, couleur estimée F/G, pureté estimée VVS2  
1 500 / 2 000 €

- 156. SOLITAIRE** monté en chevalière, en or (750) sertissant un diamant taille ancienne d'environ 1,65 ct (couleur estimée N, pureté estimée SI2).  
TDD 61 ; Poids brut : 14,78 g 1 800 / 2 000 €
- 157. BRACELET** en or (750) à trois joncs terminée par une tête de panthère émaillée noir, yeux en petites émeraudes souligné d'un filets de diamants comme sur l'anneau. Dans le goût de Cartier.  
Poids brut : 40,5 g - Diam. intérieur 58 mm 1 800 / 2 000 €  
*Formant parure avec le lot 158*
- 158. PAIRE DE BOUCLES D'OREILLES** en or (750) à motif d'une tête de panthère émaillée noir avec yeux en petites émeraudes retenant un anneau serti de diamants. Dans le goût de Cartier.  
Poids brut : 15,86 g - Haut. 2,5 cm 600 / 800 €  
*Formant parure avec le lot 157*
- 159. COLLIER TORQUE**, en or (750), à branches torsadées en onyx noir terminées par des chaînettes, le motif central légèrement articulé en pavage de petits diamants taille brillant (environ 2,3 ct) en chevron.  
Poids brut : 120 g 2 500 / 3 000 €  
En parure avec la paire de boucles d'oreilles suivante.
- 160. PAIRE DE BOUCLES D'OREILLES** en or jaune (750) et onyx noir, avec lien central orné de 8 petits diamants. Marqué Grégory 18K à l'intérieur.  
Poids brut : 14,3 g 300 / 500 €  
En parure avec le collier précédent.
- 161. COLLIER** en or (750) à motif central d'un onyx noir en carré retenu sur deux côtés ornés de petits diamants.  
Long. 40,5 cm ; Poids brut : 14,9 g 600 / 700 €
- 162. PAIRE DE BOUCLES D'OREILLES** en or gris et jaune (750) torsadées.  
Poids brut : 6,35 g 250 / 300 €



157



158





159



160







170

- 163. DIAMANT** sous blister HRD. 0,76 ct (F/VVS2). Diamant naturel 500 / 800 €
- 164. DIAMANT** sous blister HRD. 0,53 ct (G/LC). Diamant naturel 280 / 400 €
- 165. DIAMANT** sous blister HRD. 0,52 ct (G/LC). Diamant naturel 280 / 400 €
- 166. DIAMANT** sous blister HRD. 0,77 ct (F/VVS1). Diamant naturel 500 / 800 €
- 167. DEUX DIAMANTS** sous blister HRD. 2 x 0,51 ct (G/LC). Diamants naturels 500 / 700 €
- 168. ALLIANCE AMÉRICAINNE** en or (750) et vingt et un diamants taille moderne (0,10 ct chacun environ) TDD 53 ; Poids brut : 3,8 g 280 / 350 €
- 169. PAIRE DE PENDANTS D'OREILLES** or gris (750) avec barrettes sertie de vingt petits diamants taille moderne et d'une chaînette en or jaune retenant un diamant taille moderne (0,05 ct) en clos. État neuf. Avec écrin. Haut. barrette : 3 cm ; Haut. Chaînette : 5,5 cm Poids brut : 3 g 250 / 400 €
- 170. BROCHE** en or gris (750) et platine (850) centrée d'un diamant demi-taille d'environ 1,90 ct épaulé de deux marguerites en diamants taille ancienne. Qualité estimée diamant principal : I / SI3. Long. 5,4 cm ; Poids brut : 8,15 g 4 000 / 6 000 €
- 171. COLLIER** en or (750) à mailles plates à trois éléments centraux articulés ornés d'un motif de rosace en diamants taille brillants. Long. 40,5 cm ; Poids brut : 20,1 g 800 / 1 200 €
- 172. BAGUE** en or jaune (750) centrée d'un rubis ovale (traité) épaulé de deux diamants taille ancienne d'environ 0,75 ct chacun, sur serti platine. TDD 53 ; Poids brut : 5,6 g 800 / 1 200 €
- 173. BAGUE** en or (750) à châton tonneau ornée d'un diamant taille brillant de 0,25 ct environ en serti clos sur fond de rubis calibrés en rosace et bordure de diamants. TDD 52 ; Poids brut : 5,56 g 300 / 500 €
- 174. BAGUE JONC** en or (750) rubis rond et diamant taille moderne de 0,10 ct environ. TDD 53 ; Poids brut : 10 g 400 / 500 €
- 175. ALLIANCE AMÉRICAINNE** en or jaune (750) ornée de dix diamants taille moderne d'environ 0,15 ct chacun et de dix rubis ronds. TDD 55 ; Poids brut : 3,7 g 300 / 500 €
- 176. BROCHE GERBE** en or jaune (750), pierres rouges et diamants taille rose (un petit choc). Haut. 5 cm ; Poids brut : 6,5 g 220 / 400 €
- 177. BRACELET** à quatre rangs de perles de culture. Barrettes et fermoir en or gris (750) orné de perles de culture. Long. 18 cm ; Larg. 2,5 cm ; Poids brut : 42,4 g 300 / 500 €
- 178. COLLIER** en or (750) à mailles chaîne d'ancre. Long. 52,5 cm ; Poids brut : 12,75 g 430 / 450 €
- 179. COLLIER** en or jaune (750) à mailles tressées. Poids brut : 10,90 g 320 / 350 €
- 180. CHAÎNE** en or jaune (750) à mailles allongées. Long. 47 cm ; Poids : 5,6 g 200 / 300 €
- 181. BRACELET JONC** articulé en or (750), à corps plat. Larg. 5,5 cm ; Poids brut : 6,3 g (Chocs) 200 / 250 €
- 182. BRACELET** rigide articulé en or (750) à décor gravé de fleurs et demi-perles. Poids brut : 21,75 g 730 / 750 €
- 183. BROCHE feuille** en or (750) avec cinq petits rubis. Haut. 4,5 cm ; Poids brut : 5,8 g 220 / 250 €
- 184. CHEVALIÈRE** en or (750) à plateau ovale gravé d'armoiries sous casque dans un entourage de sept petits diamants taille ancienne. TDD 52 ; Poids brut : 13 g 440 / 460 €
- 185. CHEVALIERE** en or jaune (750) monogrammée JL. Poids brut : 13,70 g 520 / 550 €
- 186. BRACELET** en or (750) à maillons noeuds et ligne centrale de éclats de diamants. Long. 19 cm ; Poids brut : 25,6 g 850 / 900 €
- 187. CHAÎNE DE MONTRE** en or (750) à double rang, pouvant former sautoir. Long. 77 cm ; Poids brut : 41,35 g 1 300 / 1 500 €





171



172



173



175



174



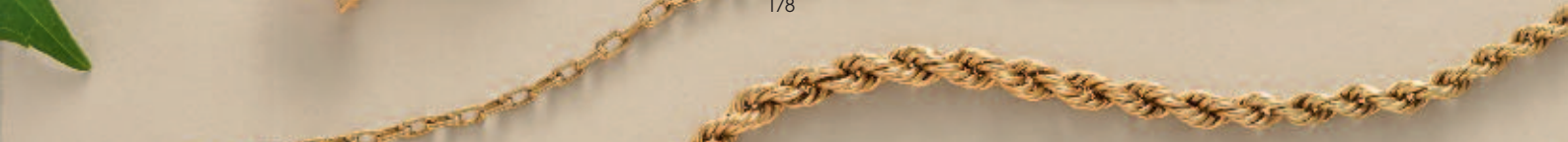
177



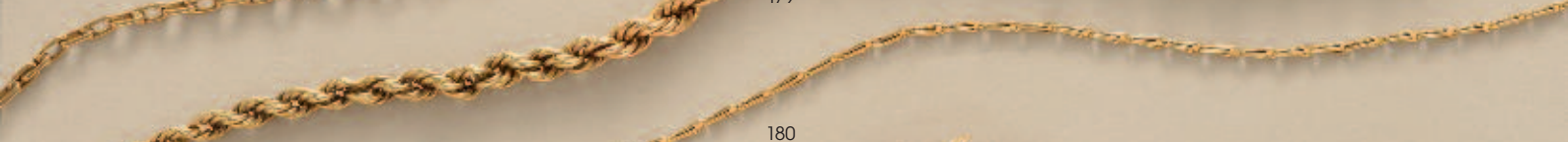
176



178



179



180



183



185



181

182

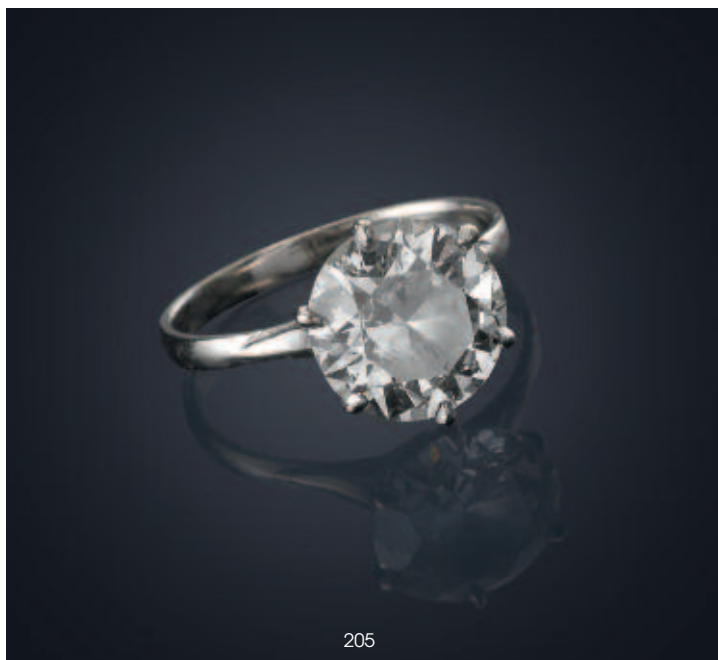


184

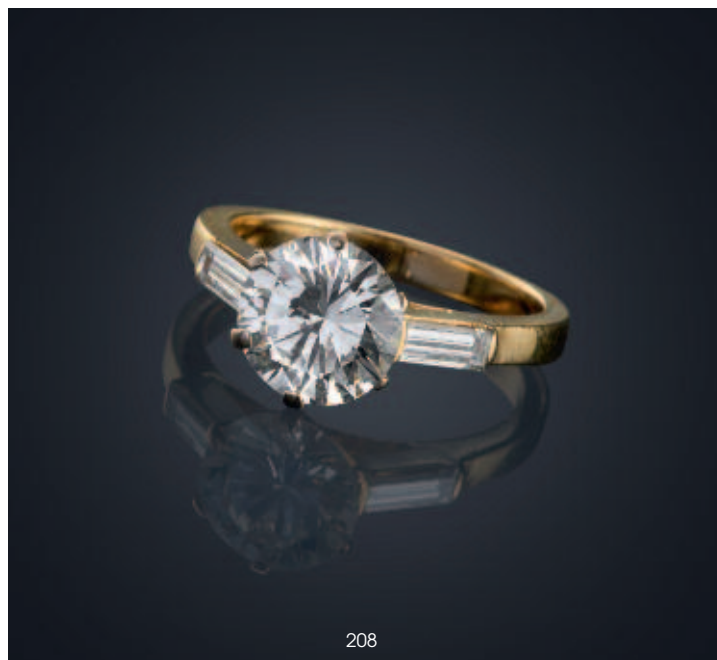


187





205



208

- 188. BRACELET OUVRANT** rigide en or jaune (750) à décor en ceinture ciselée et semences de perles. Avec chaîne de sécurité.  
Époque Napoléon III.  
Dim. 6 x 5 cm ; Poids brut : 26,6 g  
(Petits chocs et traces de soudure) 1 000 / 2 000 €
- 189. CROIX** en or jaune (750) décor en ciselure.  
Haut. 5 cm ; Poids : 1,5 g 50 / 60 €
- 190. BRACELET OUVRANT** en or jaune (750) motif central en argent, pierre verte et diamants taille rose. Chaîne de sécurité or.  
5,5 x 6,3 cm ; Poids brut : 25 g  
(Chocs) 800 / 1 000 €
- 191. BAGUE** en or (750) avec améthyste en serti clos, épaulée de pétales.  
TDD 57 ; Poids brut : 2,5 g 100 / 200 €
- 192. MÉDAILLE DE BAPTÊME** en or (750) et émaux plique-à-jour, datée 1920.  
Diam. 2,5 cm ; Poids brut : 6,2 g  
(Manques) 150 / 200 €
- 193. CHAÎNE GILETIÈRE** en or jaune (750) à maillons ajourés. Avec sa clef de remontage forme clef (or fourré).  
Poids brut : 23,6 g 850 / 1 000 €
- 194. BRACELET** en or jaune et gris (750) à mailles chaîne d'ancre.  
Long. 18,5 cm ; Poids brut : 17,1 g 570 / 600 €
- 195. BROCHE CLEF** en or (750) à décor floral ajouré à pointes d'émail blanc.  
Vers 1900. Poinçon de Maître non lisible.  
Long. 5 cm ; Poids brut : 4,3 g  
(Corps creux à canon rond) 500 / 700 €
- 196. BROCHE dite de CHASSEUR** en or jaune (750) et argent (925) figurant un loup piégé, les yeux serti de petits cabochons de rubis. Fin XIX<sup>e</sup>-début XX<sup>e</sup> siècle.  
Larg. 7 cm ; Poids brut : 25 g  
Dans son écrin 400 / 600 €
- 197. BAGUE MARQUISE** en or (750) ornée de trois diamants dans un entourage de plus petits diamants taille ancienne.  
Vers 1900.  
TDD 52 ; Poids brut : 3,6 g 300 / 400 €
- 198. BROCHE FLEUR** type trembleuse avec diamant en rose, en argent et aiguille en or (750). N°15938.  
Fin du XIX<sup>e</sup> siècle.  
Long. 5,3 cm ; Poids brut : 10,2 g  
(Manque le diamant central) 100 / 150 €
- 199. BROCHE FLEUR** en or (750) et argent. Fleur et feuillage sertis de diamants taille rose et de diamants taille ancienne. Centre : 0,35 ct environ  
Fin XIX<sup>e</sup> siècle.  
Haut. 5 cm ; Poids brut : 10,2 g 230 / 350 €
- 200. BROCHE** ronde en or (750) ciselé, figurant une chimère dragon dans des rinceaux.  
Vers 1890.  
Larg. 3,7 cm ; Poids brut : 16,28 g 600 / 700 €
- 201. BROCHE CAMÉE** rond sur agate à décor en relief d'un buste de femme vêtue dans le style Renaissance, monture circulaire en or (750).  
Diam. 2,5 cm ; Poids brut : 7 g 150 / 180 €
- 202. QUATRE PAIRES DE BOUCLES D'OREILLES** en or (750), en émail ou perles.  
Fin du XIX<sup>e</sup> siècle.  
Poids brut : 8,98 g  
(Manque un élément sur l'une) 280 / 300 €
- 203. BAGUE** en or jaune (750) et argent (925) sertie d'une pierre rouge dans un entourage en huit de petits diamants cabochons.  
Seconde moitié du XIX<sup>e</sup> siècle  
TDD 46 ; Poids brut : 4,04 g 120 / 150 €
- 204. PARURE DE BOUTONS DE MANCHETTES et TROIS BOUTONS DE COL** en or (750) avec diamants en rose.  
Poids brut : 9,95 g 330 / 350 €
- 205. SOLITAIRE** en or gris (750) et diamant taille moderne d'environ 2,91 ct en serti six griffes.  
TDD 52 ; Poids brut : 2,6 g  
Dimensions du diamant (mesuré serti) : 9,80 – 9,76 x 5 mm environ  
Couleur estimée : J/K, pureté estimée : P2, fluorescence : moyenne (légères barbes). 4 500 / 6 000 €
- 206. BAGUE solitaire** à monture Art Déco en or (750) sertie d'une pierre blanche.  
TDD 53 ; Poids brut : 6 g 100 / 120 €
- 207. BAGUE** en or (750) et aigue-marine ovale.  
TDD 56 ; Poids brut : 3,3 g 140 / 200 €
- 208. SOLITAIRE** en or (750) et diamant taille moderne de 2,11 ct épaulé de deux diamants baguette d'environ 0,10 ct.  
TDD 53 ; Poids brut : 4,4 g 9 000 / 12 000 €  
*Examen préliminaire du Laboratoire Français de Gemmologie (30/05/2024) précisant, selon leur opinion : Couleur G - Pureté : SI1 - Aucune fluorescence.*





188



190



189



192



191



195



193



194



197



196



198



199



200



218

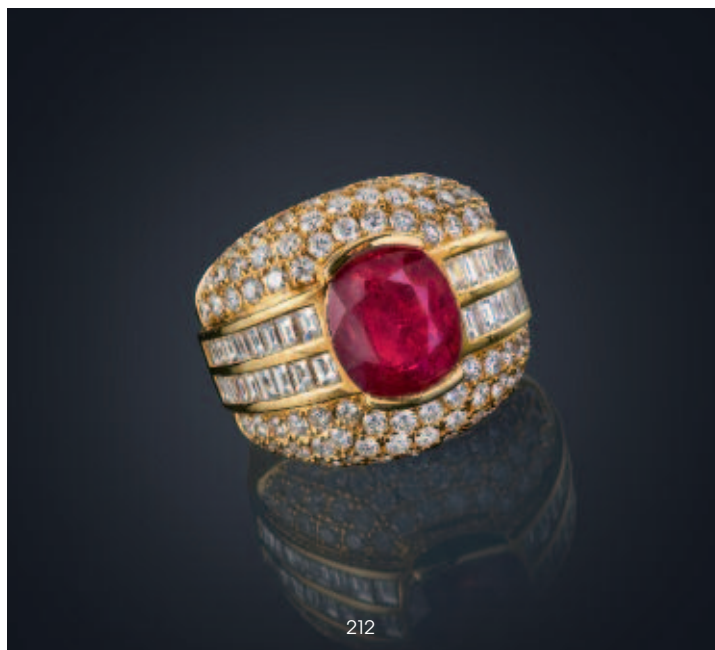


217



219





212

- 209. PAIRE DE BOUCLES D'OREILLES** en or gris (750) avec émeraude ovale et diamants taille moderne.  
Poids brut : 8 g 500 / 800 €
- 210. BAGUE MARGUERITE** en or (750) diamant central demi-taille d'environ 0,80 ct (estimé H/ SI1). Entourage de dix diamants taille moderne d'environ 0,10 ct chacun.  
TDD 55 ; Poids brut : 8,4 g 1 500 / 2 000 €
- 211. BRACELET** en ors de couleur (750) à mailles ajourées ornées de demi-perles et fleurettes en or rose et vert.  
Poids brut : 15,25 g  
(Mailles accidentées au fermoir)  
**JOINT** : BOÏTIER de montre en or (750) avec mécanisme.  
Poids brut : 8,5 g 650 / 700 €
- 212. IMPORTANTE BAGUE DÔME** en or (750) ornée d'un rubis taille ovale pour 5,56 ct épaulé de deux rangs de diamants baguettes sur pavage de diamants taille brillant, soit environ 3,4 ct de diamants.  
TDD 55 ; Poids brut : 16,15 g 5 000 / 6 000 €  
*La bague est accompagnée d'un certificat ALGT (Anvers) du 5 mars 2024, spécifiant rubis deep red transparent, et diamants D-F; VS-I1.*
- 213. BAGUE** en or (750) à deux joncs entrelacés, l'un avec pierres blanches et pierres bleues alternées.  
TDD 57 ; Poids brut : 2,7 g 100 / 200 €
- 214. ALLIANCE** en or gris (750) gravée.  
TDD 55 ; Poids brut : 1,3 g 50 / 60 €
- 215. COLLIER RAS-DE-COU** à quatre rangs de perles de culture, fermoir médaillon en argent à fond émaillé bleu et seri de pierres blanches.  
Travail anglais du début du XX<sup>e</sup> siècle  
Long. 36 cm ; Poids brut: 83 g 200 / 300 €
- 216. PENDENTIF** en argent (800) serti de petits diamants et émeraudes forme poire.  
Haut. 3,5 cm  
**JOINT** : CHAÎNE en or gris (585).  
Poids : 1,4 g 45 / 60 €
- 217. BAGUE** en or (750) plateau ovale en argent centré d'une hématite facettée dans un entourage de marquissites (manque une).  
Travail début XX<sup>e</sup> siècle.  
TDD 55 ; Poids brut : 5,8 g 50 / 70 €
- 218. BAGUE** en or (750) plateau ovale en argent centré d'une hématite facettée dans un entourage de marquissites.  
Travail début XX<sup>e</sup> siècle.  
TDD 54 ; Poids brut : 2,4 g 40 / 60 €
- 219. BROCHE CAMÉE** à profil de femme (collé sur pierre noire) et monture en or (750). Possibilité de la porter en pendentif.  
Haut. 5 cm ; Poids brut : 19,2 g 150 / 200 €
- 220. BAGUE** en or gris (750) sertie d'un quartz rose en cabochon dans un entourage et épaulement de diamants pour 1,2 ct et de saphirs roses pour 1,2 ct environ.  
TDD 51 ; Poids brut : 11,4 g 500 / 800 €
- 221. BAGUE TOI & MOI** en or gris (750) pavée de diamants taille brillants et pierre bleues taille brillant.  
TDD 55 ; Poids brut : 8,98 g 300 / 350 €
- 222. DINH VAN**  
COLLIER RAS-DE-COU à chaîne forçat et fermoir coeurs en or gris (750).  
Long. 40 cm ; Poids : 5,26 g 500 / 800 €
- 223. SOLITAIRE** en or gris (750) avec diamant taille moderne pour environ 0,5 ct.  
TDD 51 ; Poids brut : 3,15 g 400 / 600 €
- 224. BAGUE BANDEAU** en or gris (750) centrée d'un saphir ovale (frotté) dans un entourage de diamants taille ancienne.  
TDD 52 ; Poids brut : 9,2 g 400 / 500 €
- 225. BAGUE** en or gris (750) en enroulements et motifs de fleur avec petits diamants.  
TDD 49 ; Poids brut : 4,5 g 200 / 300 €
- 226. BROCHE** or gris (750) ornée d'un saphir synthétique et diamants taille rose.  
Travail Art Déco.  
Long. 5,8 g ; Poids brut : 12,3 g 600 / 800 €
- 227. SOLITAIRE** en or gris (750) sertie d'un petit diamant taille moderne (environ 0,25 ct) épaulé de six petits diamants en cabochon.  
TDD 48 ; Poids brut : 3,95 g 250 / 300 €
- 228. SOLITAIRE** en or gris (750) sertie d'un diamant taille moderne d'environ 0,75 ct.  
TDD 53 ; Poids brut : 2,49 g 600 / 800 €
- 229. ALLIANCE AMERICAINE** en or gris (750) sertie de 24 diamants taille moderne pour environ 2,4 ct au total.  
TDD 54 ; Poids brut : 2,6 g 500 / 600 €
- 230. MAUBOUSSIN Paris**  
PAIRE DE CLIPS D'OREILLES en or gris (750) et platine (850). Chaque clip est serti de 12 diamants taille moderne en chute et d'un diamant taille moderne d'environ 0,75 ct. Signés et numérotés.  
Qualité estimée : G/H - SI1 (une colette légèrement ouverte).  
Haut. 2 cm ; Poids brut : 9,4 g 3 000 / 4 000 €
- 231. BAGUE** en or gris (750) à monture ajourée ornée d'un saphir rose taille brillant de 2,5 ct environ, sur un pavage de diamants taille brillant.  
TDD 58 ; Poids brut : 10 g 800 / 1 200 €
- 232. BAGUE** en or gris (750) sertie d'une pierre synthétique turquoise taille coussin.  
TDD 54 ; Poids brut : 4,71 g 80 / 120 €





220



221



222



223



224



225



226



227



228



229



231



230



232



- 233. PARURE COLLIER et BRACELET** en or (750) à mailles torsadées.  
Long. 42 et 17,5 cm ; Poids brut total : 8 g 300 / 400 €
- 234. PENDENTIF** en or (750) à trois perles grises de Tahiti superposées.  
Haut. 4 cm ; Poids brut: 7,65 g  
**JOINT** : CHAÎNE en métal doré. 200 / 300 €
- 235. BROCHE** en or (750) de forme chantournée, à motifs de fleurs diamantés et petites perles.  
Vers 1900.  
Larg. 4,6 cm ; Poids brut : 6,2 g 200 / 300 €
- 236. BAGUE type marguerite** en or (750) ornée d'un diamant taille ancienne pour 0,5 ct environ dans un entourage de 12 petits diamants tailles brillant.  
TDD 48 ; Poids brut : 4,65 g 400 / 600 €
- 237. BAGUE** en or (750) ornée d'une perle de culture.  
TDD 53 ; Poids brut : 2,55 g 100 / 120 €
- 238. BAGUE VOUS & MOI** en or (750) avec perle probablement fine (cerclée) et diamant taille ancienne d'environ 1,75 ct et 6 diamants plus petits sur l'épaulement.  
Qualité estimée du diamant principal : H / SI2 (barbes, petit choc sur le rondiste)  
TTD 54 ; Poids brut : 5 g 2 000 / 3 000 €
- 239. BAGUE ANCIENNE** en or (585) plateau en forme de fleur centré d'un diamant coussin taille ancienne d'environ 0,60 ct dans un entourage de diamants taille rose, épaulement travaillé en ciselure.  
TDD 50 ; Poids brut : 5,2 g 500 / 800 €
- 240. COLLIER DE PERLES DE CULTURE** choker et anneaux d'or (750). Fermoir et chaîne de sécurité en or.  
Long. 54 cm ; Poids brut : 61 g 200 / 400 €
- 241. BRACELET RUBAN** serpenté en or (750).  
Long. 20 cm ; Larg. 1,5 cm ; Poids : 25,5 g 900 / 1 200 €
- 242. BRACELET** en or jaune (750) à mailles souples et petites perles.  
Poids brut : 2,51 g 100 / 150 €
- 243. BROCHE GERBE** en ors jaune et gris (750) sertie de petits diamants et rubis taille rose.  
Poids brut : 13,40 g 450 / 500 €
- 244. PAIRE DE PENDANTS D'OREILLES** en or jaune (750) et perles de culture de forme goutte.  
Haut. 3,5 cm ; Poids brut : 2,4 g 80 / 120 €
- 245. BAGUE** en or gris (750) centrée d'une perle flanquée de deux diamants taille ancienne.  
TDD 47 ; Poids brut : 4,1 g 150 / 200 €





233



233



234



235



236



237



239



238



242



243



244



241



245



240





246

- 246. BROCHE** en or jaune (750) à décor de deux fleurs au naturel jointes par un ruban serti de trois diamants taille brillant. Le pistil serti de deux diamants taille brillant dans un entourage de pierres roses pour l'une et de pierres bleues pour l'autre. Dans l'esprit de la Maison CHAUMET. Poids brut : 24,60 g 800 / 1 000 €
- 247. TROIS ALLIANCES AMÉRICAINES** en or gris (750), avec émeraudes, rubis ou saphirs taillés en bague et montés sur griffes en bials. TDD 56 ; Poids brut total 9,34 g 350 / 500 €
- 248. BAGUE** en or jaune (750) avec citrine taille ovale. TDD 56 ; Poids brut : 3,97 g 120 / 180 €
- 249. COLLIER DE PERLES DE CULTURE BAROQUES et CHOKER**, orient blanc crème, fermoir en or jaune et gris (750) stylisant une fleur ovale pavée de petits diamants et émeraude carrée au centre. Long. 57 cm ; Diam. perle : 7 mm environ. Poids brut total : 47,16 g 300 / 500 €
- 250. BAGUE** en or (750) à deux joncs pinçant des grenats en serti clos, un ovale au centre épaulé de deux ronds. TDD 51 ; Poids brut : 5,98 g 150 / 200 €
- 251. BAGUE jonc** en or (750) à trois motifs fleurs en pierres de couleur et petits diamants (manque une petite émeraude). TDD 54 ; Poids brut : 5,67 g 600 / 800 €
- 252. COLLIER** en or (750) à mailles souples avec au centre un motif rigide courbe torsadé en brillant et amati. Long. 41 cm ; Poids brut : 23,1 g 900 / 1 000 €
- 253. CHAÎNE DE MONTRE** en or (750) à double rang et petites perles d'or, pouvant former sautoir. Long. 76,5 cm ; Poids brut : 22,6 g 750 / 800 €
- 254. BAGUE** en platine (850), saphir cabochon d'environ 5,2 ct (traité), épaulement en petits diamants. Dans le style de MAUBOUSSIN. TDD 53 ; Poids brut : 3,2 g 1 200 / 2 000 €
- 255. BAGUE** en or jaune (750) sertie d'une citrine. TDD 53 ; Poids brut : 3,17 g 120 / 150 €
- 256. BAGUE** en or (750) orné d'oeil-de-tigre taillé en torsade et lien en travers au centre en or serti de petits diamants. TDD 49 ; Poids brut : 5,5 g 150 / 200 €
- 257. BROCHE** en or jaune (750) torsadé à motif central pivotant en argent et pierres rouges. Long. 5 cm ; Poids brut : 2,6 g 80 / 120 €
- 258. BRACELET MAILLE AMÉRICAIN** en or jaune (750). Long. 18,5 cm ; Poids : 21 g 800 / 1 200 €
- 259. ORIGINALE BAGUE BANDEAU** en or (750) centrée d'un cabochon d'améthyste veinée de blanc. Entourage en ligne de diamants taille rose sertis sur argent. Petites turquoises sur l'épaulement. TDD 54 ; Poids brut : 10 g 400 / 500 €
- 260. BRACELET jonc** en or (750) avec pendeloques telles que médaille monogrammée DP ajourée, 5 F or 1857, une médaille à profil de Vierge, une croix Basque et un demi souverain 1900. Diam. 6,7 cm ; Poids brut total : 20,88 g 720 / 750 €
- 261. BAGUE** en or jaune (750) avec turquoise en pain de sucre. TDD 56 ; Poids brut : 3,28 g 120 / 180 €





246



247



248



249



250



251



252



253



257



255



256



254



258



259



260



261



271



272



273

- 262. MONTRE BRACELET Tank** en or (750) à petit cadran rectangulaire signé CYMA, mouvement mécanique.  
Poids brut sans le mouvement : 76,9 g  
Poids brut total : 79,75 g  
2 550 / 2 650 €
- 263. CARTIER**  
MONTRE bracelet, modèle *Santos*, N°090619440, en acier, mouvement automatique, boîtier circulaire et cadran émaillé blanc avec chiffres romains et chemin de fer pour les minutes. Fermoir articulé avec marque estampée.  
Diam. 2,6 cm  
(Dans une pochette en velours rouge de la maison Cartier)  
1 000 / 1 500 €
- 264. LONGINES**  
MONTRE bracelet de dame en or (750) avec petit boîtier rond logoté dans un entourage de 18 petits diamants, bracelet souple à fermoir logoté.  
Poids brut : 55,6 g  
Mouvement à réviser  
2 000 / 2 200 €
- 265. BAUME & MERCIER**  
PETITE MONTRE DE DAME à boîtier tonneau en or (750), cadran à fond noir, aiguilles et index squelettes. Mouvement quartz. Bracelet en cuir noir usagé.  
Poids brut total : 20,6 g  
200 / 250 €
- 266. MUST DE CARTIER**  
MONTRE bracelet d'homme, vers 1994, modèle "Must ronde II". Boîtier rond en argent (925). Trotteuse seconde à 6h. Mouvement quartz. Bracelet en cuir noir. Boucle déployante en métal signée et logotée. Réf. 1815.  
Boîtier : 32 mm - Poids brut total : 48,8 g  
(Petites rayures d'usage)  
Avec écrin d'origine  
600 / 800 €
- 267. OMEGA**  
MONTRE d'homme en acier à boîtier rectangle arrondi. Cadran fond gris anthracite avec guichet jour / date à 3h. Mouvement automatique. Bracelet en acier à maille articulée (rapporté). Vers 1970.  
Boîtier : 35 mm  
Fonctionne.  
450 / 700 €
- 268. MONTRE CHRONOGRAPHE SUISSE télémètre**, à mouvement mécanique, boîtier rond en or (750), fond crème, index en chiffres arabes alternés de flèches, deux compteurs à 3h et 9h. Bracelet cuir noir rapporté.  
Diam. 4 cm ; Poids brut total : 45 g  
(Fonctionne)  
400 / 600 €
- 269. MONTRE CHRONOGRAPHE**, à mouvement mécanique, boîtier rond en or (750), fond argenté, index en chiffres arabes, deux compteurs à 3h et 9h. Fond de boîtier manquant et remplacé transparent.  
Diam. 3,5 cm ; Poids brut total : 36,3 g  
(Fonctionne, importantes oxydations sur le cadran, lunette et verre à refixer)  
150 / 200 €
- 270. RÉVEIL DE VOYAGE** cubique en métal argenté à cadran circulaire émaillé blanc à chiffres arabes reposant sur quatre pieds boules.  
XX<sup>e</sup> siècle.  
Haut. 5 cm  
Dans son écrin à deux volets.  
50 / 100 €
- 271. JAEGER-LECOULTRE**  
PETIT REVEIL DE VOYAGE rectangulaire à boîtier laqué rouge à façade pivotante formant pied, cadran carré à fond doré logoté et marqué 2.  
5,5 x 8 cm  
(Petites altérations à la tole)  
50 / 60 €
- 272. JAEGER-LECOULTRE**  
PENDULE ATMOS en métal doré, cadran annulaire à fond noir, sous cage de verre. N°1139316.  
Haut. 23,5 cm ; Larg. 21 cm ; Prof. 17 cm  
(Petites oxydations)  
500 / 600 €
- 273. JAEGER-LECOULTRE**  
PENDULE ATMOS en métal doré, cadran annulaire à fond blanc, sous cage de verre. N°113390.  
Haut. 23,5 cm ; Larg. 21 cm ; Prof. 17 cm  
500 / 600 €
- 274. JAEGER-LECOULTRE**  
PENDULETTE DE BUREAU en forme de grande montre de poche en métal doré, à mouvement squelette mécanique, logotée, signée et numérotée.  
Haut. 20 cm  
(Fonctionne)  
120 / 180 €
- 275. JAEGER**  
PENDULETTE DE BUREAU dans une boîte simulant deux reliures de livre marqué Molière et Racine. Mouvement à pile LR14 signé, cadran logoté.  
Haut. 13,5 cm  
80 / 120 €
- 276. JAEGER**  
BAROMÈTRE-THERMOMÈTRE circulaire cerclé de métal doré sur base en métal laqué noir, cadran Thermomètre sur verre en dessous, signé Jaeger.  
Diam. 17 cm.  
100 / 150 €



274



275



276







277

- 277. VILLER à Paris, n°357**  
MONTRE DE POCHE type oignon, à boîtier en argent, à cadran émaillé à chiffres romains et d'un compteur pour les jours du mois, et à décor dorée d'un couple dans un jardin. Mouvement à coq signé.  
Vers 1836  
Diam. 5,5 cm ; Poids brut : 107 g 400 / 600 €
- 278. MONTRE DE POCHE** en or (750), à cadran émaillé blanc, compteur des minutes à 6h. Cache-poussière et bélière en or. Le revers chiffré MP et le cache-poussière gravé "Abel Peyron".  
Poids brut : 71,7 g 1 100 / 1 300 €
- 279. TAVANNES & C<sup>o</sup> pour CYMA**  
MONTRE DE POCHE en or (750), cadran crème à chiffres arabes, compteur des secondes à 6h.  
Diam. 47 mm ; Poids brut : 51,45 g (Fonctionne) 700 / 800 €
- 280. MONTRE DE COL** en or jaune (750) à cadran émaillé à chiffres romains et arabes pour les secondes. Le boîtier gravé de semis de fleurs et d'un paysage lacustre animé dans une réserve.  
Poids brut : 23,15 g 350 / 400 €
- 281. MONTRE DE COL** en or (750), remontage à clé, bélière et cache-poussière en or, cadran argenté rayonnant. Signée Bellamy à Genève.  
Poids brut : 35,77 g 450 / 500 €
- 282. MONTRE DE GOUSSET** en or jaune (750) à cadran émaillé à chiffres romains et arabes, cadran pour les secondes à six heures. Le cache-poussière gravé "Souvenir de ses parents - 29 septembre 1883".  
Poids brut : 72,45 g 1 200 / 1 400 €
- 283. TROIS MONTRES DE COL** en or (750), remontage à clé, bélières et cache-poussières en or (750).  
Poids brut total : 63,5 g 750 / 800 €
- 284. MONTRE DE COL** en or (750), remontage à clé, cache-poussière en métal.  
Poids brut : 25,8 g 220 / 280 €
- 285. MONTRE DE POCHE chronomètre** en or (750) avec bélière et cache-poussière en or, cadran émaillé à compteur des secondes à 6h.  
Diam. 4,8 cm ; Poids brut : 77,3 g 1 200 / 1 400 €
- 286. OMEGA**  
MONTRE DE GOUSSET en or jaune (750) à cadran émaillé blanc à chiffres romains indiquant les heures et les secondes à six heures.  
Poids brut : 62,39 g  
Dans un écrin.  
**JOINT : CHAÎNETTE** en or jaune (750) à mailles souples.  
Poids brut : 19,42 g 1 000 / 1 200 €
- 287. OMEGA**  
MONTRE DE GOUSSET en argent à cadran argenté deux tons à chiffres arabes et compteur des secondes à 6h. Dos à motifs de bâtons géométriques. Mouvement mécanique à remontage manuel signé et numéroté.  
Vers 1930  
Diam. 4,8 cm - Poids brut : 63,5 g (Fonctionne) 100 / 120 €
- 288. MONTRE DE POCHE** en argent (950), bélière et cache-poussière en argent, cadran émaillé à chiffres romains et compteur à 6h, fond gravé.  
Diam. 5 cm ; Poids brut : 72,4 g (À réviser) 10 / 50 €
- 289. BOÎTIER DE MONTRE DE COL** en or (750), avec bélière et cache-poussière en or, le dos guilloché et émaillé noir.  
Diam. 3,3 cm - Poids brut : 9,4 g (Accident)  
Avec son mécanisme remontage à clé, cadran émaillé 1 seule aiguille et verre.  
Poids brut total : 23,5 g 370 / 400 €
- 290. MONTRE DE COL** en or (750), avec bélière et cache-poussière en or.  
Diam. 2,3 cm - Poids brut : 28 g 400 / 500 €
- 291. CHAÎNE** en or jaune (750).  
Long. 50 cm ; Poids : 6,1 g 200 / 300 €
- 292. CHAÎNE DE MONTRE** en or (750) à mailles plates, pouvant former sautoir et une CHAÎNE en or (750) à mailles plates.  
Long. 82 et 48 cm ; Poids brut total : 47 g 1 500 / 1 800 €
- 293. CHAÎNE DE MONTRE** en or (750) avec deux olives en ors de couleur et une clé.  
Poids brut total : 13,2 g 320 / 350 €
- 294. CHAÎNE DE MONTRE** en or jaune (750) à mailles souples et un pendentif porte-photographie miniature en or jaune (750).  
Poids brut : 26,91 g 800 / 900 €
- 295. CLÉ DE MONTRE** en or (750) en forme de colonne ionique surmonté d'un jaspe sanguin (4,2 g)  
**CACHET DE CHÂTELAINE** en or (750) avec chiffre AL à l'avant et blason de cornaline bleu au revers (8,8 g) 80 / 100 €





278



279



280



281



282



283



283



283



284



285



286







301



302

- 296. TROIS CHÂÎNES** en or (750).  
Poids brut : 19,6 g 650 / 700 €
- 297. GOURMETTE** en or (750) à médaillon ovale chiffré MG.  
Poids brut : 5,45 g 180 / 200 €
- 298. CHÂÎNETTE** en or jaune (750) à mailles souples.  
Poids brut : 7,06 g 200 / 250 €
- 299. BRACELET** en or jaune (750) à mailles souples et sertie d'une pièce de 20 F or.  
Poids brut : 24,55 g 1 000 / 1 200 €
- 300. LOT** en or jaune (750) comprenant : QUATRE MÉDAILLES et UNE CHÂÎNETTE à mailles souples.  
Poids brut : 20,25 g 800 / 1 000 €
- 301. ÉTUI À MESSAGE** cylindrique en corne et or (750).  
Époque Louis XVI.  
Poids brut total : 22,2 g – Long. 13,5 cm 300 / 400 €

- 302. PAIRE DE LUNETTES** à monture en or (750).  
XIX<sup>e</sup> siècle.  
Poinçon d'orfèvre LMC.  
Poids brut total : 19,34 g (avec verres) 320 / 350 €
- 303. ESPAGNE – PHILIPPE V (1700-1746)**  
PHILIPPVS V DEI GRAT. Armoiries couronnées entourées du collier de la Toison d'or.  
R/. HISPANIARVM. REX. 1710/1711. Croix de Jérusalem dans un quadrilobe cantonné de M-S et de 8-S. Tranche laurée. (Fr 247)  
Pièce de Huit escudos d'or 1711 M-S = Séville. (26,76 g)  
Monnaie rare. Trace de laminoir au revers. Flan granuleux à l'avvers.  
T.B. 4 000 / 6 000 €

Philippe V est né le 19 décembre 1683 au château de Versailles et mort le 9 juillet 1746 à Madrid. Il est un prince issu de la Maison de France, petit-fils de Louis XIV. Il devient roi d'Espagne et des Indes en 1700, à la mort de son grand-oncle Charles II de Habsbourg. Il abdique brièvement en 1724 au profit de son fils, avant de remonter sur le trône six mois plus tard, et ce jusqu'à sa mort en 1746. Son règne, de quarante-cinq ans et deux jours, est le plus long de la monarchie espagnole.

Expert : Cabinet VINCHON - Tél : +33(0)1 42 97 50 00 - vinchon@wanadoo.fr

- 304. FRANCE**  
5 PIECES de 20 F or au coq. 1 500 / 1 600 €
- 305. FRANCE**  
5 PIECES de 20 F or au coq. 1 500 / 1 600 €
- 306. MEXIQUE**  
50 PESOS en or 1821-1947. 1 800 / 2 000 €
- 307. MEXIQUE**  
50 PESOS en or 1821-1947. 1 800 / 2 000 €
- 308. MEXIQUE**  
50 PESOS en or 1821-1947. 1 800 / 2 000 €
- 309. MEXIQUE**  
2 PIECES de 50 PESOS or 4 000 / 4 500 €
- 310. ROYAUME-UNI**  
7 SOUVERAINS or, 1911, 1912 x 2, 1913 x 2, 1915 et 1918. 2 800 / 3 000 €
- 311. ROYAUME-UNI**  
6 SOUVERAINS or, 1872, 1883, 1894, 1900, 1909 et 1910. 2 400 / 2 500 €
- 312. AUTRICHE - François-Joseph 1<sup>er</sup>**  
100 COURONNES or 1915, refraappe.  
Poids brut : 33,81 g 1 600 / 1 700 €



303 avers





304



306



303



307



308



310



311



312



305







615 détail

## CONDITIONS DE VENTE

### CONDITIONS GÉNÉRALES

1. Les estimations indiquées au catalogue sont données à titre indicatif.
2. Les dimensions, poids, couleurs de reproduction et informations concernant l'état sont fournis à titre indicatif et non contractuel. L'exposition aura permis de vérifier les objets et leur état. Aucune réclamation concernant ces informations ne sera admise après la vente. Cependant, les commissaires-priseurs garantissent l'authenticité des objets qui sont proposés.
3. La vente se déroule dans l'ordre des numéros du catalogue. Le commissaire-priseur se réserve toutefois le droit de retirer, ajouter, diviser ou regrouper des lots.
4. La vente se déroule aux enchères publiques. Le plus offrant et dernier enchérisseur sera déclaré adjudicataire. Il aura l'obligation de communiquer noms et adresse au commissaire-priseur, ainsi qu'une pièce d'identité.
5. En cas de double enchère au moment de l'adjudication effectivement constatée par le commissaire-priseur, l'objet sera remis en vente au prix proposé par les enchérisseurs et tout le public pourra enchérir à nouveau.
6. À défaut de paiement par l'adjudicataire, l'objet pourra être remis en adjudication sur folle enchère, immédiatement ou à la première demande. L'adjudicataire défaillant pourra être tenu de payer la différence du prix finalement obtenu.
7. Dès l'adjudication prononcée, les objets sont sous l'entière responsabilité de l'adjudicataire. Il est conseillé à l'adjudicataire de procéder à l'enlèvement de ses lots dans les meilleurs délais afin d'éviter des frais de maintenance ou de stockage, qui demeurent à sa charge.

### PAIEMENT

8. La vente se déroule en euros et s'effectue expressément au comptant. La délivrance des objets pourra être suspendue jusqu'à l'entier paiement du prix, commissions, frais et taxes éventuelles inclus.
9. L'acheteur paiera à la Maison de vente **Côte Basque Enchères sarl** en sus du prix d'adjudication ou prix marteau, une commission de 24 % TTC.
- 9<sup>b</sup>. Les achats via le **live** seront majorés selon les sites et services utilisés, soit 1,5 % HT (1,8 % TTC) via *Drouot.com* ou 3% HT (3,6 % TTC) via *Interenchères.com*.
10. Les lots précédés d'un ° sont assujettis à la TVA de 20 %. Les enchères seront prononcées TVA incluse. La facture d'achat des professionnels pourra faire ressortir la TVA, sur présentation d'un justificatif Kbis et d'un numéro de TVA intracommunautaire.
- 10<sup>a</sup>. Les lots précédés d'un \* sont vendus sur ordonnance de justice. Ils figurent au procès-verbal de l'étude de M<sup>e</sup> Florence CABARROUY-LELIEVRE et sont soumis à des frais judiciaires réduits, soit une commission pour les acheteurs de 11,90 % HT (14,28 % TTC).
11. Le paiement peut s'effectuer :
  - en espèces dans la limite des obligations légales (1 000 € pour les particuliers ou professionnels français et 15 000 € pour les non-résidents accompagnés d'un justificatif de domiciliation),
  - par carte bancaire, sauf American Express,
  - par virement bancaire, (tout frais bancaire étant à la charge de l'acheteur)
  - par chèque accompagné de deux pièces d'identité,
  - Aucun chèque étranger ne sera accepté

**BNP Paribas Saint Jean de Luz (00382)**  
**RIB : 30004 00382 00010090135 44**  
**IBAN : FR76 3000 4003 8200 0100 9013 544**  
**BIC : BNPAFRPPBAY**

12. En cas de paiement par chèque non certifié ou par virement, la délivrance de l'objet pourra être différée jusqu'à l'encaissement.
13. Tout bordereau d'adjudication demeuré impayé après du Commissaire-Priseur ou ayant fait l'objet d'un retard de paiement est susceptible d'inscription au fichier TEMIS. **Côte Basque Enchères** est adhérent au Service TEMIS permettant la consultation et l'alimentation du Fichier des restrictions d'accès aux ventes aux enchères («Fichier TEMIS») mis en œuvre par la société Commissaires-Priseurs Multimédia (CPM), société anonyme à directoire, ayant son siège social sis à (75009) Paris, 37 rue de Châteaudun, immatriculée au registre du commerce et des sociétés de Paris sous le n° 437 868 425.

### ORDRES D'ACHATS

14. Les commissaires-priseurs se chargent d'exécuter gracieusement les ordres d'achats fermes qui leur sont confiés en particulier pour les amateurs ne pouvant assister à la vente.
15. Les enchères téléphoniques sont acceptées UNIQUEMENT pour les lots dont l'estimation basse est supérieure à 200 €. Le client qui fera la demande d'enchères par téléphone sera réputé acquéreur de l'objet au moins à l'estimation basse.
16. Tout ordre d'achat, demande d'enchères par téléphone ou inscription sur le **live** devra être transmis au plus tard la veille de la vente, accompagné des noms, adresses complètes, pièce d'identité, coordonnées téléphoniques et coordonnées bancaires SWIFT ou RIB. En l'absence d'une de ses informations, les commissaires-priseurs se réservent la possibilité de ne pas prendre en compte la demande.
17. Les demandes d'enchères par téléphone et les ordres d'achats sont une facilité et un service rendu gratuitement par les commissaires-priseurs qui ne sauraient être tenu pour responsable de leur mauvaise exécution ou de problème technique. De même, les commissaires-priseurs ne sont pas responsables du bon fonctionnement des enchères en **Live**, retransmises par les différents sites Web.

### EXPORTATION

18. Les acheteurs souhaitant exporter leurs achats devront le faire savoir au plus tard le jour de la vente. Ils pourront récupérer la TVA sur les honoraires d'achat à la condition de présenter un justificatif de douane en bonne et due forme, dans lequel le nom de la Maison de Ventes soit mentionné en tant qu'exportateur.
19. La récupération de la TVA se fera sur remboursement exclusivement, après paiement du bordereau dans un premier temps puis présentation des justificatifs d'exportation nécessaires dans un second temps.

### TRANSPORT ET GARDE-MEUBLE

20. La Maison de ventes **Côte Basque Enchères** se tient à votre disposition pour vous conseiller et vous aider à organiser le gardiennage et l'expédition de vos biens partout en France et à l'étranger. Les acheteurs peuvent également organiser eux-mêmes l'acheminement avec leurs transporteurs. Le transport, l'emballage et le gardiennage des biens après la vente sont à la charge de l'acheteur. La Maison de ventes **Côte Basque Enchères sarl** décline toute responsabilité une fois l'adjudication prononcée, notamment dans le transport, et peut refuser d'expédier des objets trop fragiles.
21. Les objets vendus sont conservés gracieusement deux semaines après la vente. Au-delà de ce délai, des frais de gardiennage et/ou de garde-meuble pourront être perçus par jour et par lot.
22. Le fait de participer à la vente entraîne obligatoirement l'acceptation de ces conditions.

## côte basque ENCHÈRES

Lelièvre-Cabarrouy Commissaires-Priseurs

- VENDREDI 2 AOÛT 2024 :** MODE & BIJOUX (EN SALLE ET EN LIVE) LOTS 1 À 301  
 **SAMEDI 3 AOÛT 2024 :** XX<sup>e</sup> SIÈCLE & ART BASQUE (EN SALLE ET EN LIVE) LOTS 401 À 707

par E-mail : [contact@cotebasqueencheres.com](mailto:contact@cotebasqueencheres.com)

au plus tard la veille de la vente, merci de vous assurer de sa bonne réception

*This form must be signed and received no later than one day before the said auction sale date. Please make sure that your bid form has been received*

Nom *Name* \_\_\_\_\_ Prénom *First name* \_\_\_\_\_

Adresse *Address* \_\_\_\_\_

Ville *Town* \_\_\_\_\_ Code postal *Postal code* \_\_\_\_\_

Téléphone 1 \_\_\_\_\_ Fax \_\_\_\_\_

Téléphone 2 \_\_\_\_\_ E-mail \_\_\_\_\_

LOT N° LOT	DESCRIPTION DU LOT LOT DESCRIPTION	LIMITE EN € HORS FRAIS <i>Maximum bid (do not include premium and taxes)</i>

**POUR ÉVITER LES ERREURS ET LES ABUS, AUCUNE DEMANDE D'ENCHÈRES TÉLÉPHONIQUE  
 NE SERA ACCEPTÉE POUR LES LOTS DONT L'ESTIMATION MINIMUM EST INFÉRIEURE À 200 €, UN ORDRE FERME SERA CÉPANDANT ACCEPTÉ  
 LES ENCHÉRISSEURS PAR TÉLÉPHONE SERONT RÉPUTÉS ACQUÉREURS AU MINIMUM À L'ESTIMATION BASSE**

- les ordres d'achats ne seront pris en compte que si le présent formulaire est correctement rempli et joint d'une copie de votre pièce d'identité recto-verso et de votre rib ou d'un chèque. *Bids will only be accepted if the present form is filled properly, and a passport copy and your bank references are joined.*
- les ordres d'achats sont une facilité pour les clients, les commissaires-priseurs ne sont pas responsables d'avoir manqué d'exécuter un ordre par erreur ou pour toute autre cause comme le mauvais fonctionnement d'une ligne téléphonique par exemple. *Absentee order bids are a way to ease the bidders therefore under any circumstance auctioneers are made responsible of missing a bid such as busy lines.*
- les adjudicataires seront contactés par courrier, fax ou email selon les coordonnées fournies dès le lendemain de la vente et devront faire parvenir leur règlement par retour. *successful. Bidders will be notified the following day of the auction by regular mail, fax or email regarding the information we have, payment is expected right after notifications arrive.*

Après avoir pris connaissance des conditions de vente décrites dans le catalogue, je déclare les accepter et vous prie d'acquiescer pour mon compte personnel, aux limites indiquées en euros, les lots que j'ai désignés ci-dessus. (les limites ne comprenant pas les frais de vente). *I have read the conditions of sales and the buyer guideline, printed in the catalogue and agree to abide by them, i grant you permission to purchase on my behalf the following items within the limits indicated in euros, these limits do not include buyer's premium and taxes.*

Date \_\_\_\_\_ Date Signature obligatoire *Required signature* :

[www.cotebasqueencheres.com](http://www.cotebasqueencheres.com)

8, rue Dominique Larréa - ZA Layatz - 64500 Saint-Jean-de-Luz - tél + 33 (0)5 59 23 38 53 - ovv 032-2013  
[contact@cotebasqueencheres.com](mailto:contact@cotebasqueencheres.com)



## Vous ne pouvez pas vous déplacer ? Un lot vous intéresse ?

En plus du catalogue sur Internet et des photos disponibles, le commissaire-priseur est à votre écoute pour vous renseigner sur les objets, leurs états ou les modalités d'expédition. Il peut vous communiquer par email des photos complémentaires.

## Vous ne pouvez pas être présent le jour de la vente ? Enchérissez depuis chez vous !

- Par ordre d'achat fixe

Donnez votre enchère maximale au commissaire-priseur, qui se chargera de l'exécuter pour votre compte au moment du passage du lot.

- Par téléphone

Le commissaire-priseur vous téléphonera au moment du passage de votre lot et vous pourrez enchérir avec lui par téléphone.

- En *live* sur votre ordinateur

Inscrivez-vous avant 12h le jour de la vente, suivez et enchérissez directement depuis votre ordinateur, sur [drouot.com](http://drouot.com) ou sur [interencheres.com](http://interencheres.com). Pensez à ouvrir un compte à l'avance !

**Et ceci, pour toutes nos ventes !**



## VENTES À VENIR

Samedi 28 septembre  
**MOBILIER & OBJETS D'ART**

Vendredi 15 novembre  
**CIVILISATIONS**  
Livres - Papiers - Asie - Afrique - Amérique

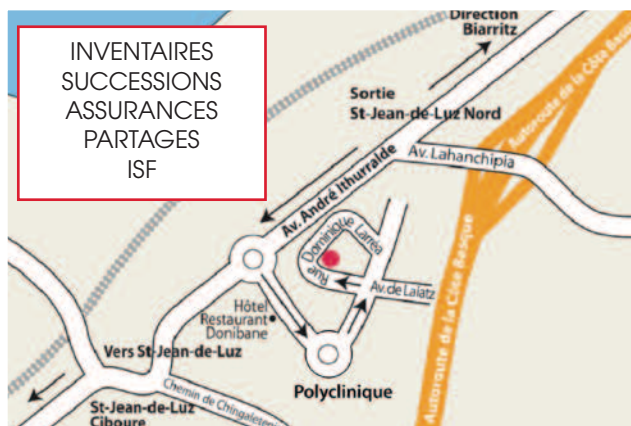
Dimanche 29 septembre  
**ONLINE**  
**LES GRENIERS DU PAYS BASQUE**

Samedi 30 novembre  
**BIJOUX & MODE**

Samedi 26 octobre  
**PRESTIGE & ART BASQUE**

Lundi 2 décembre  
**MOBILIER & OBJETS D'ART**

Clôture des catalogues 1 mois et demi avant les ventes



**OFFICE JUDICIAIRE**  
BUREAU À CAPBRETON-HOSSEGOR  
sur rendez-vous  
Résidence La Régate, 35 av M<sup>o</sup>l Leclerc  
40130 CAPBRETON  
Tél : 05 59 23 38 53

**JOURNÉES  
D'EXPERTISES GRATUITES**  
Tous les mardis  
sur rendez-vous  
de 10h à 12h et de 14h à 18h  
en nos bureaux

**SAINT-JEAN-DE-LUZ**  
8, rue Dominique-Larréa  
Z.A. Layatz - 64500 SAINT-JEAN-DE-LUZ

[www.cotebasqueencheres.com](http://www.cotebasqueencheres.com)  
[contact@cotebasqueencheres.com](mailto:contact@cotebasqueencheres.com)  
+33 (0)5 59 23 38 53

**BUREAU DE PARIS**  
Groupe Rougemont  
3, cité Rougemont - 75009 PARIS



côte basque  
**ENCHERES**  
Lelièvre-Cabarrouy Commissaires-Priseurs

[www.cotebasqueencheres.com](http://www.cotebasqueencheres.com)

8, rue Dominique Larréa - ZA Layatz - 64500 SAINT-JEAN-DE-LUZ - Tél +33 (0)5 59 23 38 53 - Agrément 032-2013  
[contact@cotebasqueencheres.com](mailto:contact@cotebasqueencheres.com)