

côte basque
ENCHERES
Lelièvre-Cabarrouy Commissaires-Priseurs

SAMEDI 22 MARS 2025

TABLEAUX - MOBILIER
OBJETS D'ART - ASIE



SAINT-JEAN-DE-LUZ



DEUX VENTES DE PRESTIGE
VENDREDI 21 MARS À 14H

En salle et en Live

ORFÈVREURIE
OBJETS DE VITRINE
MONTRES
BIJOUX

Lots 1 à 331

SAMEDI 22 MARS À 14H

En salle et en Live

VERRERIE
SCULPTURE
CÉRAMIQUE
MOBILIER DU XIX^e au XVII^e siècle
TABLEAUX ANCIENS & MODERNES
ARCHÉOLOGIE
ART ISLAMIQUE
ART D'ASIE

Lots 401 à 727

Frais de vente volontaire : 24 % TTC

(Commission Drouot Live 1,8 % - interencheres.com 3,6 % TTC en sus)

VENTES AUX ENCHÈRES PUBLIQUES
SAINT-JEAN-DE-LUZ

8, rue Dominique Larréa - ZA Layatz - 64500 SAINT-JEAN-DE-LUZ
Tél +33 (0)5 59 23 38 53 - contact@cotebasqueencheres.com

Catalogue en ligne sur www.cotebasqueencheres.com

EXPOSITIONS PUBLIQUES

Mercredi 19 mars de 10h à 12h30 et de 14h à 18h

Jeudi 20 mars de 10h à 12h30 et de 14h à 18h

Vendredi 21 mars de 9h30 à 11h

EXPERT

BIJOUX

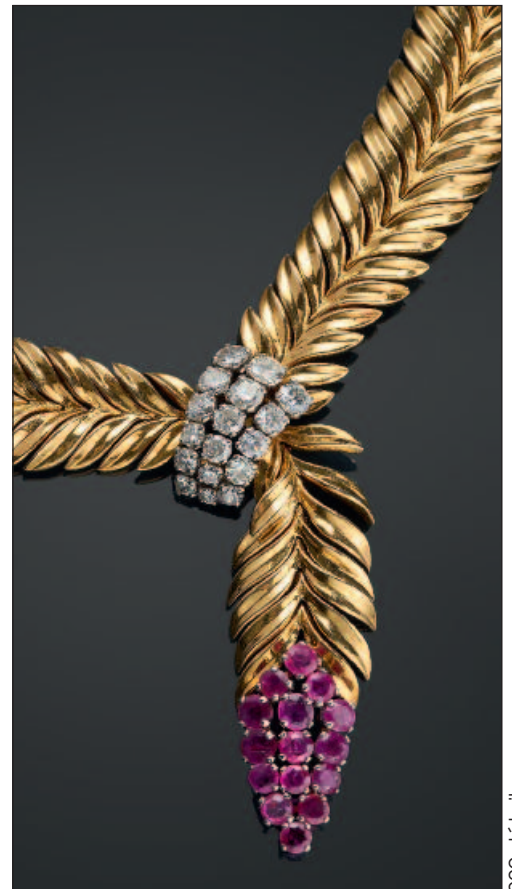
Louise TEISSEIRE

Tél : +33(0)6 82 82 27 63

louiseteisseire@wanadoo.fr

Lots 114, 126, 129, 136, 137, 167, 176, 182, 183, 188, 190 à 194, 198, 206, 209, 211 à 215, 217, 233, 236, 237, 239, 240, 244, 254, 256, 259, 264, 277, 283, 291, 292, 312, 326 et 330.

SARL au capital de 10 000 € - RCS Bayonne 791 314 784 - TVA FR 23 791314784 - Agrément 032-2013



229 détail

COMMISSAIRES-PRISEURS HABILITÉS
Florence CABARROUY-LELIÈVRE
Arnaud LELIÈVRE

SAMEDI 22 MARS À 14H

TABLEAUX - MOBILIER - OBJETS D'ART - ASIE



401. Émile GALLÉ (1846-1904)

VASE de forme ovoïde en verre multicouche bleu mauve à fond blanc à décor lacustre d'arbre et montagnes, signé.

Haut. 22 cm

(Col probablement rodé, monté en métal) 300 / 500 €

402. Établissement Émile GALLÉ (1904-1936)

PETIT VASE à panse ronde aplatie et col navette, en verre multicouche dégagé à l'acide à décor d'un paysage lacustre arboré en brun sur fond jaune pâle.

Haut. 15 cm

300 / 400 €

403. Établissements GALLÉ (1904-1936)

GRAND VASE ovoïde en verre multicouche dégagé à l'acide à décor en brun et bleu sur fond jaune de branches d'aubépine. Signature en camée.

Haut. 36 cm

1 000 / 1 500 €

404. Établissement GALLÉ (1904-1936)

PETIT VASE à col oignon en verre multicouche dégagé à l'acide à décor d'iris en rose sur fond blanc. Signature avec étoile.

Haut. 9,5 cm

(Très petite égrenure à l'intérieur du col) 50 / 100 €

405. DAUM, Nancy

Fleur de lys

VASE pansu de forme balustre en verre soufflé et à la base martelée à décor dégagé à l'acide de fleur de lys.

Signé à l'aiguille Daum Nancy à la Croix de Lorraine.

Haut. 50,5 cm

(Monté en lampe, non percé) 3 000 / 5 000 €

406. DAUM France

VASE COROLLE en verre soufflé.

Signée à la base.

Haut. 26 cm

80 / 120 €

407. MÜLLER Frères, Lunéville

LAMPE CHAMPIGNON en verre moulé soufflé à décor dégagé à l'acide d'un paysage lacustre.

Signée sur le côté et sur l'abat-jour "Muller Frères Lunéville".

Haut. 42 cm 2 000 / 3 000 €

408. MÜLLER Frères, Lunéville

COUPE en verre marmoréen jaune orangé.

Signé.

Diam. 20 cm

JOINT : **COUPELLE** en verre blanc et bleu à décor de fleurs signé Touchard. 50 / 80 €

409. VASE balustre en cristal cannelé teinté vert et peint or de feuille de châtaigner.

Haut. 25,5 cm

100 / 150 €

410. VERRERIE DE LEUNE (1861-1930)

GRAND VASE ovoïde en verre émaillée polychrome à décor d'un paysage lacustre. Signé.

Haut. 50 cm

150 / 200 €

411. D'ARGENTAL

VASE ovoïde à petit col en verre multicouche dégagé à l'acide à décor de fleurs stylisés en brun sur fond jaune. Signé.

Haut. 20 cm

150 / 200 €

412. D'ARGENTAL

PETIT VASE balustre en verre multicouche dégagé à l'acide à décor de branchages et fruits en rose sur fond bleu.

Signé.

Haut. 12 cm

(Tache au niveau du col) 50 / 100 €

413. MONTJOYE

VASE ovoïde de section carrée en verre teinté vert givré à décor gravé à l'acide et rehaussé à l'or de feuilles de chêne et glands dans un entourage de rinceaux.

Époque Art Nouveau.

Haut. 30,5 cm

100 / 120 €

414. JEM

VASE BOULE à col évasé en verre moulé soufflé et à décor peint à l'émail de feuilles et bogues de marronnier.

Haut. 21 cm

(Éclat au col, adapté en lampe) 30 / 50 €



415. Constant LOUCHE (1880-1965)

L'Oued Marocain

Huile sur toile signée en bas à droite.

121 x 40 cm

Dans son cadre d'origine en bois sculpté à cartouches en arabe.

800 / 1 200 €

416. Fernande DAVID (1877-1966)

Bédouin devant la Casbah

Aquarelle signée en bas à droite.

21 x 40 cm

150 / 200 €

417. Enrico TARENGHI (1848-1938)

L'arrêt à la fontaine

Aquarelle signée en bas à droite.

400 / 500 €

418. Georges COSTEAU (1850-1919)

Paysage provençal, vers 1910

Huile sur toile signée en bas à gauche.

47 x 40 cm

120 / 150 €

Peintre sociétaire de la Société Nationale des Beaux-Arts où il expose dès 1879, élève de Dubufe, Puvis-de-Chavanne et Harpignies, Georges Costeau répond également à des commandes publiques. Il réalise pour le vestibule d'honneur de l'Hôtel de Ville de Neuilly-sur-Seine l'un des quatorze tympans encore conservés à ce jour. Plusieurs de ses œuvres sont également conservées au Centre National des Arts Plastiques.

419. Jean HUBERT-GAUTIER (1872-?)

Bretannes à la nuit tombée

Huile sur toile signée en bas à gauche.

33 x 40 cm

200 / 300 €

420. Marius REYNAUD (1860-1935)

Amirauté du port d'Alger

Huile sur toile signée en bas à gauche.

56 x 76 cm

1 200 / 1 500 €

421. V.F. DELBOS (XX^e siècle)

Le port de Syracuse

Aquarelle signée et située en bas à droite.

36 x 43 cm

(Rousseurs)

50 / 100 €

422. École MODERNE (XX^e siècle)

Canal à Venise, 1916

Huile sur panneau signée et datée en bas à droite.

33 x 23,5 cm

200 / 300 €



423



424



425



426



427



428



429

423. Louis ABEL-TRUCHET (1857-1918)

Rencontre à Venise

Huile sur toile signée en bas à gauche.
46 x 55 cm

1 000 / 1 500 €

424. École Française du XX^e siècle, d'après Victor COSTE (1844-1923)

Venise, le Grand Canal

Huile sur toile signée en bas à gauche et annotée "d'après Victor Coste" en bas à droite.
35 x 46 cm

300 / 500 €

425. École Espagnole du XIX^e siècle

Combat naval

Huile sur toile.
81 x 100 cm

400 / 600 €

426. Albert BRENET (1903-2005)

Trois-mâts hollandais

Gouache signée en bas à droite.
80 x 116 cm
(Traces d'humidité)

2 000 / 3 000 €

427. Gustave ALAUX (1887-1965)

Brick entrant à Saint-Malo

Huile sur toile signée en bas à droite, titrée au dos sur le châssis.
50 x 61 cm

1 500 / 2 000 €

428. Édouard ADAM (1847-1929)

Le Carolina, portrait de navire à vapeur

Huile sur toile signée et située Havre en bas à droite.
60 x 92 cm

2 000 / 3 000 €

429. Eugène LE METAYER (XIX^e-XX^e siècle)

Bateau vapeur à cheminée jaune

Huile sur toile signée en bas à droite.
51 x 70 cm

400 / 600 €



430



432



436



433



431



434

430. Charles MALFROY (1862-1939)

Les Martigues

Huile sur toile signée et datée 1913 en bas à gauche.

54 x 81 cm

(Dans un cadre en bois stuqué et doré de style Louis XV). 800 / 1 200 €

431. Eugène GALIEN-LALOUÉ (1854-1941)

Bateaux à quai

Huile sur toile signée L. Dupuy en bas à droite.

33 x 41 cm

(Accidents et manques)

150 / 200 €

432. Charles CLAIR (1860-1930)

La Moisson

Huile sur toile signée en bas à droite.

60 x 81 cm

500 / 600 €

433. René LIGERON (1880-1946)

Calmé du matin ou Les oies en bord de fleuve

Huile sur toile signée en bas à gauche.

46 x 61 cm

200 / 300 €

434. École MODERNE (XX^e siècle)

La Marchande de fleurs

Huile sur toile signée en bas à droite.

65 x 50 cm

120 / 150 €

435. V.F. DELBOS (XX^e siècle)

La Marchande d'oranges

Huile sur carton toilé signée en bas à gauche.

40 x 32 cm

80 / 120 €

436. Charles-Joseph WATELET (1867-1954)

Portrait de femme au fauteuil vert, 1942

Huile sur toile signée et datée en bas à droite.

94 x 74 cm

(Petite restauration)

500 / 800 €



437



442



439



441



440

437. E. TELL pour Friedrich GOLDSCHIEDER (1845-1897)

La Porteuse d'eau

Grande épreuve en terre cuite patinée, signée sur la terrasse, cachet en relief au dos, marqué en creux "Fabriqué en Autriche" et "Reproduction réservés" et numérotée 2357 / 715 / 13.

Haut. 66 cm

(Petites usures à la patine)

300 / 500 €

438. SELLETTE en marbre blanc veiné, le chapiteau rectangulaire à enroulements et couronnes de laurier gravé *Isabelle CORRENSON* et daté 1882 en rouge, reposant sur un fût cannelé à coquille et base rectangulaire à ressaut.

Fin du XIX^e siècle

Haut. 120 cm; Larg. 30 cm; Prof. 30 cm

(Axe de fixation à l'arrière, petits éclats)

200 / 300 €

439. PAIRE DE GRANDS CANDÉLABRES à monture en bronze ciselé et doré rocaille et sept bras de lumière en branchages de fleurs de lys et anémones, reposant sur un vase balustre en porcelaine chinoise de Canton, émaillée polychrome et dorée figurant des enfants et un sage avec son char sur fond vert céladon parsemé de fleurs, papillons, insectes et d'oiseaux.

Style Louis XV, XIX^e siècle

Haut. 90 cm; Larg. 42 cm

(Petits accidents et manque un binet et aux bronzes, une trompe manquante sur une anse)

3 000 / 5 000 €

Expert : Pierre-François DAYOT - Tél: +33(0)6.30.09.86.10 - pf.dayot@gmail.com

440. GRANDE COUPE formée d'un saladier en porcelaine de Canton, Chine, XIX^e siècle à décor émaillé de scènes de palais ou bouquets de fleurs avec oiseaux dans des réserves sur fond vermiculé vert et or avec papillons. Monture en bronze doré dont larges anses et col en feuilles d'acanthe ajourées et piédouche à trois putti tenant une guirlande de fleurs.

Époque Napoléon III

Haut. 34 cm; Larg. 48 cm

300 / 400 €

441. Veuve P. SORMANI & Fils à Paris

TABLE DE MILIEU rectangulaire en acajou et placage d'acajou moucheté ouvrant à un large tiroir en ceinture, pieds fuselés et cannelés reliés par une entretoise chantournée et ajourée, riche ornementation de bronzes dorés à motifs de rinceaux en enroulements, couronnes de lauriers, pointes d'asperges et filets. Plateau en acajou moucheté. Signé dans le tiroir.

À l'imitation des modèles d'Adam WEISWEILER.

Style Louis XVI, fin du XIX^e siècle.

Haut. 73 cm; Larg. 130 cm; Prof. 80 cm

2 500 / 3 000 €

442. ROBERT Frères & SUSSE Frères, Paris

PAIRE DE GIRANDOLES en marbre griotte sculpté de forme balustre à huit bras de lumières et à ornementation de bronzes ciselés à décor de putti assis dans un entourage d'acanthes mouvementées. Signées.

Vers 1860-1880

Haut. 80 cm

800 / 1 200 €





444



445



447

- 443. GRAND BUREAU** plat toutes faces, en bois de placage à large plateau rectangulaire à astragales gainé de cuir brun doré aux petits fers et ouvrant en ceinture à trois tiroirs à poignées mobiles. Pieds galbés à sabots surmontés de bronzes ciselés à décor des attributs de la littérature. Style Louis XV, XIX^e siècle
Haut. 75 cm ; Larg. 177 cm ; Prof. 94 cm
(Sauts de placage, traces d'humidité, cuir taché et oxydations aux bronzes) 800 / 1 200 €
- 444. VITRINE BIBLIOTHÈQUE** en bois de placage à deux étagères soutenues par un casier fermant à deux vantaux à lamelles. Ornementation de bronzes finement ciselés d'acanthé, coquilles et faisceaux. Montants droits se terminant par des pieds cambrés. La serrure signée KRIEGER à Paris. Époque Napoléon III
Haut. 165 cm ; Larg. 85 cm ; Prof. 41 cm 1 000 / 1 200 €
- 445. BIBLIOTHÈQUE** trois corps en marqueterie ouvrant en façade à trois portes grillagées, vitrées et feutrées de tissu découvrant casiers et étagères dorés aux petits fers. Pieds galbés. Ornementation de bronzes dorés. Style Transition, XIX^e siècle
Haut. 174 cm ; Larg. 240 cm ; Prof. 50 cm 400 / 600 €
- 446. ÉCRITOIRE** cubique en acajou et laiton, ouvrant par le couvercle et un tiroir en partie basse. Deux anses rétractables. Etiquette TAIT n°41 CORNHILL.
Angleterre, XIX^e siècle
Haut. 17 cm ; Larg. 30 cm ; Prof. 25 cm 150 / 200 €

- 447. CABINET** deux corps en placage de bois de rose, la partie haute vitrée sur trois faces et ouvrant à une porte en façade, la partie basse ouvrant à deux portes grillagées, pieds cambrés. Ornementation de bronze doré, dessus de marbre griotte.
Travail Parisien, vers 1880
Haut. 153 cm ; Larg. 76 cm ; Prof. 40 cm 400 / 600 €
- 448. CAVE À LIQUEUR** en placage de noyer, à couvercle abattants et volets latéraux découvrant sur un plateau escamotable un service de 3 carafons et 13 petits verres à pied en cristal gravé et sablé de frises de grecques.
Fin du XIX^e siècle
Haut. 25 cm ; Larg. 33 cm ; Prof. 23 cm
(Manque des pièces, trous de vers) 250 / 300 €
- 449. PAIRE DE GRANDES AIGUIÈRES** en bronze patiné, la panse à décor tournant de putti jouant d'après l'Antique. Riche décor de frises de feuillage et pampres de vigne, l'anse figurant un angelot avec colombe. Seconde moitié du XIX^e siècle
Haut. 57 cm
(Petit trou sur un piédouche) 300 / 500 €
- 450. TABLE CABARET** à deux plateaux en bois marqueté de damiers. Ornementation de bronzes dorés. Pieds cambrés.
Fin du XIX^e siècle
Haut. 84 cm ; Larg. 88 cm ; Prof. 50 cm 200 / 300 €



450



443

449



455



454



463

451. TABLE DE MILIEU de forme chantournée en bois noirci et médaillon de filets de laiton, ouvrant à un tiroir en ceinture, pieds cambrés à sabots. Époque Napoléon III
Haut. 75 cm ; Larg. 141 cm ; Prof. 84 cm
(Manques et petits chocs) 200 / 300 €

452. NÉCESSAIRE DE BUREAU en cuir brun doré aux petits fers comprenant un sous-main, un buvard et un serre-lettre. (État d'usage) 120 / 150 €

453. SERRE-LETRES en laiton doré et ciselé à deux compartiments et à décor de scènes de bal dans une réserve encadrée des attributs de la musique. Seconde moitié du XIX^e siècle
Haut. 19,5 cm ; Larg. 24 cm ; Prof. 12 cm 50 / 80 €

454. LUSTRE CORBEILLE à fût balustre et à six bras de lumière en bronze ciselé et gravé à décor de feuilles d'acanthe mouvementées. Le cul-de-lampe à décor de billes de verre. Époque Napoléon III
Haut. 110 cm
(Deux fleurs à refixer) 200 / 300 €

455. MIROIR en bois doré et sculpté à demi-colonnes cannelées à décor sculpté de branches de lierre grimpant. La partie haute à corniche droite ornée en son centre d'un blason armorié dans un encadrement de rinceaux.
170 x 122 cm 200 / 300 €



451

456. PENDULE en marbre blanc veiné jaune de forme portique, à six colonnes soutenant un cadran à chiffres arabes signé Richey à Mont de Marsan ; JOINT : **PAIRE DE FLAMBEAUX**
Style Louis XVI, vers 1900
Haut. 45 cm ; Larg. 27 cm ; Prof. 13 cm 150 / 200 €
Expert : Pierre-François DAYOT 06.30.09.86.10 - pf.dayot@gmail.com

457. PAIRE D'APPLIQUES en bronze doré ciselé à trois lumières à décor de feuilles d'acanthe, lauriers, carquois et nœuds rubanés. Style Louis XVI, vers 1880
Haut. 50 cm ; Larg. 30 cm 200 / 300 €

458. PAIRE DE LAMPES balustres en porcelaine émaillée à fond vert d'eau d'une frise de fruits des bois sur fond blanc contourné à l'or. Monture en bronze ciselé de frises à la grecque et guirlandes de laurier. XIX^e siècle
Haut. 42 cm 80 / 120 €

459. PENDULE CAGE ovale vitrée toutes faces à cadran en laiton doré et ciselé de motifs architecturaux. Cerclage de brillants synthétiques. Les montants ornés de demi-colonnettes encadrés de deux guirlandes de fleurettes et nœuds rubanés. XX^e siècle
Haut. 31 cm ; Larg. 21 cm ; Prof. 18 cm
(Mécanisme non garanti, balancier au mercure, clé de remontage) 120 / 150 €

460. PENDULE BORNE en bois doré et sculpté à décor de nœuds rubanés et feuilles d'acanthes. Le cadran émaillé à chiffres arabes. Pieds boule. Haut. 23 cm ; Larg. 18 cm ; Prof. 11 cm
(Mécanisme non fonctionnel) 50 / 100 €

461. CHANDELIER à deux lumières en bronze doré ciselé et à abat-jour en tôle peinte à hauteur réglable. Le fût cannelé reposant sur une base circulaire en doucine gravée de motifs de palmettes. Style Louis XVI, fin du XIX^e siècle
Haut. 64 cm
(Percés pour l'électricité) 30 / 50 €

462. PAIRE DE LAMPES balustres en porcelaine émaillée à fond bleu et rehauts or à décor de semis de fleurs dans un médaillon stylisé. Monture en bronze ciselé de feuilles d'acanthe. XIX^e siècle
Haut. 40 cm 120 / 150 €

463. GRAND MIROIR à cadre baguette en bois doré. Hors-tout : 150 x 100 cm 200 / 300 €



465



466



468



467



469



464

464. TRUMEAU à cadre en bois doré et sculpté de coquilles et palmettes orné en partie haute d'une huile sur toile représentant un chevalier courtisant une jeune femme. Miroir au mercure.
XIX^e siècle
140 x 76 cm
(Petit accident, manques) 300 / 500 €

465. ICÔNE du Baptême du Christ
Peinture sur bois (ou métal ?)
Oklad en métal argenté et doré.
Russie, fin du XIX^e siècle
30,5 x 26 cm

Dans un cadre en bois teinté et sculpté de feuilles d'acanthé, sous verre.
300 / 500 €
Expert : Maxime CHARRON - Tél : +33(0)1 42 65 53 49 - expert@maxime-charron.com

466. ICÔNE de Saint Nicolas le Thaumaturge
Peinture sur bois (ou métal ?)
Oklad en métal argenté et doré
Russie, fin du XIX^e siècle
29 x 26 cm

Dans un cadre en bois teinté et sculpté de feuilles d'acanthé, sous verre.
200 / 300 €
Expert : Maxime CHARRON - Tél : +33(0)1 42 65 53 49 - expert@maxime-charron.com

467. ICÔNE de la Mère de Dieu de Tikhvine
Peinture sur bois
Oklad en métal doré
Russie, XIX^e siècle
27 x 22 cm

Dans son kiot en bois noirci et doré, sous verre. 200 / 300 €
Expert : Maxime CHARRON - Tél : +33(0)1 42 65 53 49 - expert@maxime-charron.com

468. ICÔNE et son oklade en argent (84 zolotniks) représentant la *Dormition de la Vierge*. L'oklade gravée d'une inscription en cyrillique.
Moscou, 1884.
9 x 11 cm 50 / 100 €



470

469. ICÔNE et son oklade en argent (84 zolotniks) représentant le *Christ Pantocrator*. L'oklade gravée de motifs géométriques stylisés sur le pourtour et volutes aux écoinçons. La couronne du Christ en relief à décor ajouré de feuilles d'acanthé stylisées et de frises gravées.
Moscou, 1890-1891
27 x 22 cm 150 / 200 €

470. SUITE DE CINQ RECIPIENTS en verre moulé soufflé teinté vert à décor d'un filet doré à la base et des petites armoiries de l'Empire de Russie sur la panse.
Russie, avant 1917
Haut. 15 cm 120 / 150 €



471. Auguste-Maximilien DELAFONTAINE (1813-1892)

CANDÉLABRE à deux lumières en bronze patiné représentant un héron tenant dans ses pattes un serpent et reposant sur une tortue. Base circulaire en doucine à décor de frise de volutes stylisées traitées à la façon du damasquinage. Les bobèches à décor de pampres de vigne.
Haut. 20,5 cm ; Larg. 19,5 cm 120 / 150 €

472. D'après Antoine-Louis BARYE (1796-1875)

Lion assis, le modèle créé vers 1847
Épreuve posthume en bronze à patine vert antique, signée sur la terrasse.
Haut. 18,5 cm ; Larg. 8,5 cm ; Prof. 16 cm 400 / 600 €

473. École FRANÇAISE de la fin du XIX^e siècle

Crocodile surprenant une lionne
Épreuve en bronze à patine brune
Haut. 15 cm ; Larg. 16 cm ; Prof. 11 cm 120 / 180 €

474. Isidore BONHEUR (1827-1901)

Taureau marchant
SCULPTURE.
Épreuve en bronze à patine brune signée sur la terrasse.
Numérotée à l'encre "165 - 90 - 16" au revers.
Haut. 8,5 cm ; Larg. 12 cm ; Prof. 4,5 cm 500 / 800 €

475. École FRANÇAISE de la fin du XIX^e-début du XX^e siècle

Taureau à la charge
SCULPTURE.
Épreuve en bronze à patine brune.
Long. 29 cm 250 / 300 €

476. Charles PAILLET (1871-1937)

Les deux amis, 1903
SCULPTURE.
Épreuve en plâtre patiné sur socle rectangulaire signé sur le côté et titré sur un cartouche.
Haut. 45 cm ; Larg. 35 cm ; Prof. 33 cm
(Petits éclats et manques de patine) 500 / 600 €
Oeuvre en rapport : Nevers, Musée de la Faïence Frédéric Blandin, n° NS 23.

477. D'après Christophe FRATIN (1801-1864)

Étalon à l'arrêt
SCULPTURE.
Épreuve en bronze à patine brune et noir signée sur la terrasse.
Haut. 19 cm ; Larg. 19,5 cm ; Prof. 8 cm 200 / 300 €

478. D'après Alfred JACQUEMART (1824-1896)

Dinde et escargot
Épreuve en bronze à patine brune, signée sur la terrasse, monogrammée AD sous la terrasse.
Haut. 8 cm 50 / 100 €

479. GÉRARD (XX^e siècle)

Coq
Épreuve en bronze signé pouvant former mascotte de radiateur
Haut. 12,5 cm 50 / 100 €

480. Jean qui rit Jean qui pleure

QUATRE PAIRES D'ÉPREUVES en bronze à patine doré, médaille dont une allégorie de la cavalerie et infanterie et une allégorie militaire
Haut. 10 et 11 cm
(Base en marbre rouge accidentée) 200 / 300 €



483



481



484



485



486

481. Albert Ernest CARRIER-BELLEUSE (1824-1887)

La Liseuse

Le modèle créé en (1871) et primé la même année au Grand Salon de Bruxelles

Sculpture chrysiléphantine.

Épreuve en bronze à double patine dorée et verte. Les mains et le visage en ivoire finement sculpté. Épreuve d'édition ancienne du début du XXe siècle. Repose d'origine sur une base moulurée en bronze doré. Signée A. CARRIER-BELLEUSE sur la terrasse en bronze et porte sur la base en bronze, dans un cartel, l'inscription suivante : Liseuse par CARRIER-BELLEUSE Gd Prix du Salon.

Haut. 61 cm

(Oxydations, usures et taches aux patines)

2 500 / 3 000 €

Bibliographie :

- Pierre Kjellberg - *Les bronzes du XIXe siècle - Dictionnaire des sculpteurs* - Les Éditions de l'Amateur, Paris, 2005. Une épreuve identique à notre œuvre reproduite page 203.

- Harold Berman - *Bronze Sculptors & Founders 1800-1930*, volume II - Éditions Abage Encyclopedia, Chicago, 1976. Un modèle identique, en bronze sans ivoire, reproduit sous le n° 1446 à la page 390.

- Bryan Catley - *Art Déco and other Figures* - Éditions Antique Collectors' Club, England 1978. Une épreuve identique à notre œuvre reproduite page 60.

CIC FR2406400065-K du 31/05/2024.

Expert : Emmanuel EYRAUD - Tel : +33(0)6 07 83 62 43 - eyraud.expert@free.fr

482. D'après Auguste MOREAU (1834-1917)

Cupidon au papillon

SCULPTURE.

Épreuve en régule à patine médaille.

Haut. 61 cm ; Larg. 40 cm ; Prof. 30 cm

150 / 200 €

483. D'après Auguste MOREAU (1834-1917)

La belle Paysanne

SCULPTURE.

Épreuve en terre cuite patinée reposant sur une base moulurée.

Haut. 78 cm ; Larg. 26 cm ; Prof. 26 cm

(Petits manques)

400 / 600 €

484. Louis Edmond LAFORESTERIE (1837-1894)

Rêverie

SCULPTURE.

Épreuve en terre cuite, signée sur la terrasse.

Haut. 38 cm ; Larg. 39 cm ; Prof. 25 cm

400 / 600 €

485. Marcel DÉBUT (1865-1933)

Le Laboureur

SCULPTURE.

Épreuve en bronze à patine brune, signée sur la terrasse avec signature Auguste Gouge Fondateur à Paris.

Long. 47 cm

(Usures à la patine)

Sur un socle en marbre vert-de-mer à doucine

800 / 1 000 €

486. Victor Léopold BRUYNEEL (1859-?)

Élégante en buste

SCULPTURE.

Épreuve en bronze à patine brune, signée au dos, numérotée, sur socle en marbre rouge.

Haut. 28,5 cm

150 / 200 €



489



494



487



494



493

- 487. École du XIX^e siècle**
Le repos du troupeau
 Huile sur panneau d'acajou signée J. Gilbert et datée (18)41 (?) en bas à droite.
 34 x 47 cm 500 / 600 €
- 488. École FRANÇAISE du XIX^e siècle**
Ermite en tentation
 Huile sur panneau
 30 x 23 cm 200 / 300 €
- 489. Frans MOORMANS (1832-1884/93)**
L'attente des musiciens, 1878
 Huile sur panneau signée et datée en bas à droite.
 14,7 x 32,5 cm 400 / 600 €

- 490. Pierre NUMA BASSAGET dit NUMA (XIX^e siècle)**
Le retour du gradé
 Aquarelle et rehauts de gouache blanche sur traits de crayon signée en bas à droite.
 45 x 30 cm 150 / 200 €
- 491. Pierre NUMA BASSAGET dit NUMA (XIX^e siècle)**
L'adultère
 Aquarelle et rehauts de gouache blanche sur traits de crayon signée en bas à droite.
 45 x 30 cm 150 / 200 €
- 492. École de la fin du XIX^e siècle**
Le repos des chasseurs
 Huile sur panneau signée en bas à droite H. A. Klez.
 14 x 21 cm 100 / 200 €
- 493. Karl REILLE (1886-1975)**
Le débûché du cerf, 1899
 Aquarelle et encre signée et datée en bas à droite, papier contrecollé sur carton.
 24 x 31,5 cm
 (Importants rousseurs) 300 / 500 €
 Provenance : Collection Alfred BOULANT (1855-1927), propriétaire des hôtels et casinos de Biarritz, par descendance.
- 494. Pietro BALDANCOLI (1834-1901)**
Le soldat à la lanterne - Joueuse, 1892
 Deux aquarelles signées et datées en bas à droite.
 35 x 24 - 31 x 20 cm 300 / 500 €



496



497



498



502

495. Attribué à Alfred Arthur BRUNEL DE NEUVILLE (1852-1941)

Chatons et pelote de laine

Huile sur panneau portant une signature en bas à gauche.
19 x 27 cm

300 / 500 €

496. Federico JIMÉNEZ Y FERNÁNDEZ (1841-1931)

Poule et son poussin

Huile sur panneau signée en bas à droite.
22,5 x 15 cm

150 / 200 €

497. André Émile LARCHER (actif vers 1879-1896)

Pêcheuse à Etretat, 1887

Huile sur panneau signée, datée et située en bas à droite.
40 x 29 cm
(Sous verre, accidents au cadre)

300 / 500 €

498. Émile BOIVIN (1846-1920)

La Jetée à Trouville-sur-Mer

Huile sur toile signée et située en bas à gauche.
46 x 33 cm
(Rentoilée)

600 / 800 €

499. Gaspard GOBAUT (1814-1882)

Port animé

Aquarelle signée en bas à droite.
12,5 x 17,5 cm

200 / 300 €



499

500. Paul BLONDEAU (fin XIX^e-début XX^e siècle)

Lavandières à la Basse-cour

Aquarelle signée et située Paris en bas à droite.
42 x 29 cm

300 / 400 €

501. Giuseppe TIVOLI (1845-1925)

La jeune Peintre à son chevalet

Aquarelle signée en bas à gauche.
25 x 17 cm
(Sous verre)

400 / 600 €



504

502. École FRANÇAISE du XIX^e siècle

Portrait de Rose Blondel de La Rougerie

Huile sur toile non signée.
87 x 70 cm

200 / 300 €

La famille Blondel de La Rougerie est installée en Martinique depuis le XVIII^e siècle.

503. École FRANÇAISE du XIX^e siècle

Portrait de Hussard

Huile sur toile non signée.
21,5 x 16 cm

200 / 300 €

504. D'après Enrique MELIDA Y ALINARI (1838-1892)

Se agüó la fiesta ou Le Trouble-fête

Huile sur toile.
45,5 x 65 cm

400 / 600 €

(Trace de signature au dos)

L'original conservé à la Casa del Buen Retiro à Madrid

505. École ESPAGNOLE du XIX^e siècle

Attribué à Eugenio LUCAS VELÁZQUEZ (1817-1870)

Corrida dans un village

Huile sur carton fort.

25,5 x 37 cm

300 / 500 €



495



506



507



508



510

506. Taiso YOSHITOSHI (1839-1892)

Nouvelles formes des 36 fantômes - Kobayakawa débattant avec les Tengu sur le Mont Hiko, vers 1889-1892

Xylographie.

Porte le timbre et la signature de l'artiste.

36 x 25,5 cm

200 / 300 €

507. Taiso YOSHITOSHI (1839-1892)

Les cent aspects de la lune - Le Seppuku d'Akashi Gidayû, vers 1880-1890

Xylographie.

Porte le timbre et la signature de l'artiste.

36 x 25,5 cm

120 / 150 €

508. Taiso YOSHITOSHI (1839-1892)

Les cent aspects de la lune - Songoku et le lapin de Jade, 1889

Xylographie.

Porte le timbre et la signature de l'artiste.

36 x 25,5 cm

300 / 500 €

509. Taiso YOSHITOSHI (1839-1892)

Les cent aspects de la lune - Kurozuka ou Lune de la maison solitaire, 1890

Xylographie.

Porte le timbre et la signature de l'artiste.

36 x 25,5 cm

120 / 150 €

510. Taiso YOSHITOSHI (1839-1892)

Les cent aspects de la lune - Un aperçu de la lune : Kaoyo, 1886

Xylographie.

Porte le timbre et la signature de l'artiste.

36 x 25,5 cm

(Traces d'humidité)

300 / 500 €

511. Taiso YOSHITOSHI (1839-1892)

Les cent aspects de la lune - Lune de Joganden : Minamoto no Tsunemoto, 1888

Xylographie.

Porte le timbre et la signature de l'artiste.

36 x 25,5 cm

120 / 150 €

512. Taiso YOSHITOSHI (1839-1892)

Les cent aspects de la lune - Lune sur le temple d'Horin : Yokobue, 1890

Xylographie.

Porte le timbre et la signature de l'artiste.

36 x 25,5 cm

120 / 150 €

513. Taiso YOSHITOSHI (1839-1892)

Les cent aspects de la lune - La lune à marée haute, 1886

Xylographie.

Porte le timbre et la signature de l'artiste.

36 x 25,5 cm

120 / 150 €

514. Taiso YOSHITOSHI (1839-1892)

Les cent aspects de la lune - Lady Gosechi, 1887

Xylographie.

Porte le timbre et la signature de l'artiste.

36 x 25,5 cm

120 / 150 €

515. Taiso YOSHITOSHI (1839-1892)

Les courageux guerriers de Yoshitoshi - Hojo Takatoki chassant un groupe de Tengu, 1882

Xylographie.

Porte le timbre et la signature de l'artiste.

36 x 25,5 cm

120 / 150 €

516. Taiso YOSHITOSHI (1839-1892)

Les cent aspects de la lune - Rafranchissement à Shijo, 1885

Xylographie.

Porte le timbre et la signature de l'artiste.

36 x 25,5 cm

(Petite déchirure en bas à droite)

120 / 150 €

517. Adachi GINKO (1853-1908)

L'Empereur Yuryaku terrassant un sanglier sur le Mont Katuragi

Xylographie.

Épreuve signée et timbrée.

25 x 36 cm

50 / 80 €

518. Miyagawa SHUNTEI (1873-1914)

Élegante au bord de la mare

Xylographie.

Signée et timbrée.

3 5x 23,5 cm

50 / 80 €

519. Toyohara CHIKANOBU (1838-1912)

Azuma - Koto, 1897

Xylographie.

Estampe signée et timbrée.

37 x 25 cm

50 / 80 €

520. Toyohara CHIKANOBU (1838-1912)

Balle au rebond, 1896

Xylographie.

Estampe signée et timbrée.

37 x 25 cm

50 / 80 €

521. Toyohara CHIKANOBU (1838-1912)

Fleurs d'Automne, 1896

Xylographie.

Estampe signée et timbrée.

37 x 25 cm

50 / 80 €

522. Gekko OGATA (1859-1920)

Les mœurs et coutumes des Dames - Le tressage des nattes, 1892

Xylographie.

Porte le timbre et la signature de l'artiste.

36 x 25,5 cm

(Oxydation)

50 / 80 €

523. Gekko OGATA (1859-1920)

Les mœurs et coutumes des Dames - La visite de Koi et Wisteria au Snactuaire de Kameido, 1891

Xylographie.

Signée et timbrée.

36 x 25 cm

80 / 120 €



511



512



513

524. Gekko OGATA (1859-1920)

Les moeurs et coutumes des Dames - Iris en fleurs à Horigiri, 1891
 Xylographie.
 Signée et timbrée.
 36 x 25 cm

80 / 120 €

525. Gekko OGATA (1859-1920)

Le sculpteur Hidari Jingoro contemple son modèle prendre vie
 Xylographie.
 Signée et timbrée.
 36 x 25 cm

50 / 80 €

526. Gekko OGATA (1859-1920)

Le vendeur de fleurs, 1896
 Xylographie.
 Signée et timbrée.
 36 x 25 cm

50 / 80 €

527. Gekko OGATA (1859-1920)

La leçon de musique
 Xylographie.
 Signée et timbrée.
 36 x 25 cm

50 / 80 €

528. Gekko OGATA (1859-1920)

Jeux d'été
 Xylographie.
 Signée et timbrée.
 36 x 25 cm

50 / 80 €

529. Utagawa KUNISADA III (1786-1865)

L'Histoire de Genji en 54 chapitres (vers 1897)
La Dame de la lune brumeuse
 Scène d'intérieur
 Deux xylographies. Épreuves posthumes signées et timbrées.
 25 x 36 cm

80 / 120 €

530. Utagawa KUNISADA III (1786-1865)

Nakamura Utaemon IV jouant Iwaki Saburo, seigneur d'Hirotsuna, vers 1830-1842
 Xylographie.
 Signée, titrée et timbrée.
 36 x 25 cm

50 / 80 €

531. Toyahara CHIKANOBU (1838-1912)

Acteur du Kabuki (Scène de Théâtre, 1897 1/3)
 Xylographie.
 37 x 25 cm

10 / 20 €

532. Toyahara CHIKANOBU (1838-1912)

ENSEMBLE DE 7 XYLOGRAPHIES à sujets glorifiant le Japon et ses moeurs.
 38 x 25,5 cm

50 / 80 €



514



515



516



522



533



534

533. École FRANÇAISE de la fin du XIX^e siècle

Pommes et prunes
Huile sur toile signée en bas à gauche Jeanne PEPIER (?).
38 x 47 cm

200 / 300 €

534. LEBRUN (XIX^e siècle)

Nature morte aux poires et grappes de raisins
Huile sur toile signée en bas à droite.
30 x 46 cm
(Rentoilée)

300 / 400 €

535. Théodore ROUSSEAU (1812-1867)

Promeneurs dans une clairière
Encre sur papier vergé.
Porte le timbre de l'artiste en bas à gauche.
12 x 16 cm

2 000 / 3 000 €

Provenance :

- Ancienne Collection Moïse Levy de Benzion (Étiquette manuscrite au dos sur le montage et annoté sur le montage n° 943, 14 mars 1947).
- Collection / Spero Allan / Marie and George Allan (Étiquette imprimée au dos sur le montage).
- Collection particulière, Saint-Jean-de-Luz.

Nous remercions Monsieur Michel Schulman d'avoir confirmé oralement l'authenticité de l'œuvre.



535

537. Attribué à Jean-Baptiste CARPEAUX (1827-1875)

Léda et le cygne
Étude, huile sur panneau
16 x 24,5 cm

800 / 1 200 €

Expert : René MILLET - Tel : +33 0)1 44 51 05 90 - expert@rmillet.net

538. L. LEBRUN (fin du XIX^e siècle)

Chemin dans la forêt
Huile sur toile signée en bas à droite.
46 x 55 cm
(Entoilée)

200 / 300 €

539. Frans DE BEUL (1849-1919)

Troupeau dans une forêt d'automne
Huile sur toile signée en bas à droite.
63 x 88 cm
Dans un important cadre en bois stuqué et doré.

1 000 / 1 500 €

540. Étienne Maxime VALLÉE (XIX^e siècle)

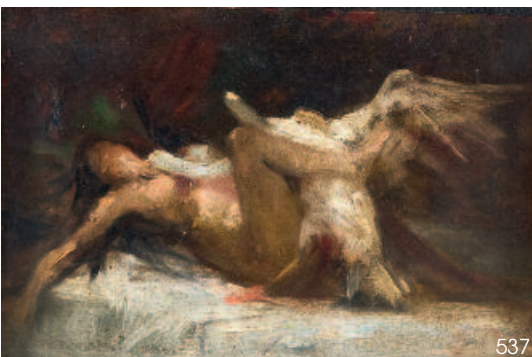
Orage sur la campagne
Huile sur panneau d'acajou signée en bas à droite.
27 x 40 cm

200 / 300 €

541. École MODERNE (XX^e siècle)

Étang dans la Lande
Huile sur panneau non signée.
23 x 35 cm

120 / 150 €



537



538



539



542



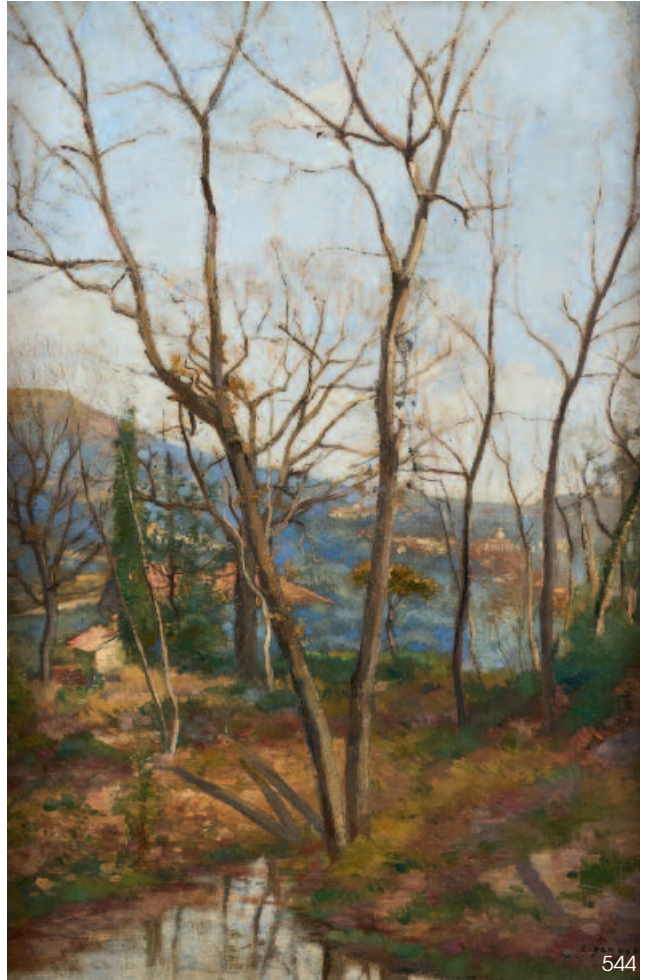
543



545



546



544



547

542. Pierre-Emmanuel DAMOYE (1847-1916)

Peintre devant la mer sur les rochers

Huile sur panneau d'acajou signée en bas à droite.

32 x 59,5 cm

200 / 300 €

Elève de Camille Corot, Charles-François Daubigny ou encore Léon Bonnat, Emmanuel Damoye est un pur produit de l'École de Barbizon. Peintre "de nature", il s'oppose à la peinture de chevalet et voyage pour peindre ses paysages sur le vif. Un portrait de l'artiste par Alfred Roll, conservé au Musée d'Orsay, le représente d'ailleurs chapeau dans la main droite et valise de peintre sur l'épaule. Notre tableau représente un personnage au chapeau assis sur des rochers, probablement en train de peindre sur le vif. Un autoportrait inédit ?

543. Pierre-Emmanuel DAMOYE (1847-1916)

Promeneurs devant les vagues

Huile sur panneau d'acajou, signée en bas à droite.

32,5 x 58 cm

(Rayures)

200 / 300 €

544. Pierre-Emmanuel DAMOYE (1847-1916)

Le sous-bois, 1904

Huile sur toile signée et datée en bas à droite.

71 x 48 cm

(Accident en partie supérieure)

200 / 300 €

545. Paul SEBILLEAU (1847-1907)

Promeneur dans la forêt

Huile sur toile signée en bas à droite.

46 x 38 cm

200 / 300 €

546. Paul SEBILLEAU (1847-1907)

Paysage de la Brède, 1905

Huile sur panneau signée, datée et située en bas à gauche.

35 x 26,5 cm

80 / 120 €

547. Raoul BRUN (1848-1899)

Bateau à vapeur en bord de mer

Huile sur toile signée en bas à droite.

35 x 55 cm

400 / 600 €

548. Raoul BRUN (1848-1899)

Vaches près d'un étang

Huile sur toile signée en bas à droite.

40 x 55 cm

300 / 500 €



549



550



551

549. Eugène MARIOTON (1854-1933)

Le Vainqueur

Grande épreuve en bronze à patine médaille, titrée sur la base avec plaquette en bronze "Bentejac allée de Tourny à Bordeaux".

Haut. 95 cm

(Deux éléments des lauriers cassés à refixer)

500 / 1 000 €

550. A. GALLI (XIX^e siècle)

Saint Jean-Baptiste endormi

Sculpture en marbre blanc signée sur le côté.

Haut. 36 cm; Larg. 60 cm; Prof. 40 cm

3 000 / 4 000 €

Antonio Galli (1811-1862) était un sculpteur milanais du XIX^e siècle. Il a été l'élève de Berthel THORVALDSEN (1770-1844), grand nom de la sculpture danoise. Cette hypothèse d'attribution a été effectuée par le passé où une sculpture similaire a été présentée en vente, à Londres, sous la paternité d'Antonio Galli.

551. Carlo PITTALUGA (1880-1970)

Nymphe au ruisseau ou La Source

Sculpture en marbre blanc de Carrare, signée.

Haut. 90 cm

3 000 / 4 000 €

552. École FRANÇAISE fin XIX^e-début XX^e siècle

L'Officier de cavalerie

Épreuve en bronze à patine brune, signée sur la terrasse E. Lefebvre.

Haut. 28 cm

150 / 200 €

553. TAPIS noué main en laine, à décor de médaillons octogonaux sur fond jaune, et large bordure à sept registres et bandes aux extrémités.

Boukhara, XX^e siècle

255 x 186 cm €

(Petites usures)

100 / 200 €

554. TAPIS en laine polychrome à décor d'animaux dans des réserves à fond rouge.

Pakistan, XX^e siècle

272 x 187 cm

200 / 300 €

555. TAPIS rectangulaire en laine polychrome à décor de semis de fleurs sur fond bleu et galerie à sept registres.

Caucase, XX^e siècle

340 x 215 cm

150 / 200 €

556. TAPIS en laine polychrome rouge à décor de vingt-et-un médaillons géométrisés bleus et blancs.

Caucase, XIX^e siècle

200 / 300 €

557. École FRANÇAISE du XIX^e siècle

Portrait de Pierre-Paul Rubens

Mine de plomb sur papier vergé signée, titrée et annotée en partie basse. 25,5 x 19 cm

120 / 150 €

Copie d'après un original anonyme conservé au Musée Albertina de Vienne (Annotation en bas à droite).

558. École FRANÇAISE, vers 1815-1830

SUITE DE ONZE DESSINS ET ÉTUDES dont certaines annotées et datées représentant notamment la Bretagne, Paris et ses alentours ou des croquis d'après Albrecht DÜRER.

Montés ensemble dans un cadre.

Dim. Hors-tout : 70 x 73 cm

500 / 600 €



548



558



562



559



565



564



566



568

559. Attribué à Comelis Christiaan DOMMELSHUIZEN (1842-1928)

Utrecht, barque sur l'Oudergracht

Aquarelle et encre.

35 x 26,5 cm

Dans un cadre en bois stuqué et doré rocaille.

150 / 200 €

560. École FRANÇAISE du XIX^e siècle

Amiens, déchargement des marchandises rue Saint-Leu

Aquarelle non signée.

16 x 23 cm

80 / 120 €

561. TROIS MÉDAILLONS en papier gaufré doré comprenant Napoléon Ier et Joséphine dans des petits cadres en bronze à frises de palmettes et entrelacs (diam. 9 cm), et La Duchesse d'Angoulême fille de Louis XVI (dans un couvercle de boîte - 7 cm).
XIX^e siècle

50 / 100 €

562. BUSTE ANTIQUE en plâtre patiné sur socle bois.

XX^e siècle

Haut. 28 cm

80 / 120 €

563. EX-VOTO ou AMULETTE en argent pouvant former pendentif à forme de phallus ailé.
Style Antique
Long. 20 mm

80 / 120 €

564. PETITE GOURDE lenticulaire figurant sur sa panse un décor de rosette à ombilic centrale. Elle est munie de deux anses coudées percées.
Terre cuite.

Egypte, époque romaine circa II^e siècle

Haut. 8 cm

80 / 120 €

Provenance : Collection privée constituée entre les années 70 à 80.

Expert : Marie-Margaux COHEN - 06 84 53 82 03 - mariemargauxcohen@gmail.com

565. FRAGMENT DE BRIQUE orné d'un cartouche fragmentaire en hiéroglyphes figurant le début de formule « Fils de... »

Pierre calcaire.

Egypte, Basse époque (664-332 avant JC)

Haut. 10 cm ; Larg. 8 cm ; Prof. 6 cm

300 / 500 €

Provenance: Collection privée constituée entre les années 1970 à 1980.

Expert : Marie-Margaux COHEN - 06 84 53 82 03 - mariemargauxcohen@gmail.com

566. BUSTE figurant la déesse Isis. Elle est coiffée de la perruque tripartite surmontée d'une couronne bordée d'uraei. Elle porte la main à son sein, pour activer la lactation.

Pierre grise.

Égypte, Basse Époque (664-332 avant JC)

Haut. 6,5 cm

JOINT : une TÊTE d'Osiris dans le goût de l'Antique en pierre. 200 / 400 €

Provenance: Collection privée constituée entre les années 1970 à 1980.

Expert : Marie-Margaux COHEN - 06 84 53 82 03 - mariemargauxcohen@gmail.com

567. QUATRE PERLES de forme annulaire. Faïence et terre cuite.

Cassée en deux parties.

Égypte, Ancien Empire (2700-2200 avant JC) et époque Romaine (II^e siècle)

Diam. 2,5 cm max. pour les perles

JOINT : une tête d'Haropocrate coiffé du pschent et une perle en bois.

40 / 60 €

Provenance: Collection privée constituée entre les années 1970 à 1980.

Expert : Marie-Margaux COHEN - 06 84 53 82 03 - mariemargauxcohen@gmail.com

568. MAWE à Londres, vers 1820-1840.

OBÉLISQUE en marbre noir, finement sculpté sur une face en fin relief de hiéroglyphes à la manière de l'Égypte antique. Base carrée en gradin. Étiquette sous la base "Mynerallogist, 149 strand / MAWE / Importer of Diamonds & Precious Stones (...) the finest variety in Europe (...)"

Angleterre, style Retour d'Égypte, première moitié du XIX^e siècle

Haut. 30,5 cm

(Petites égrénures)

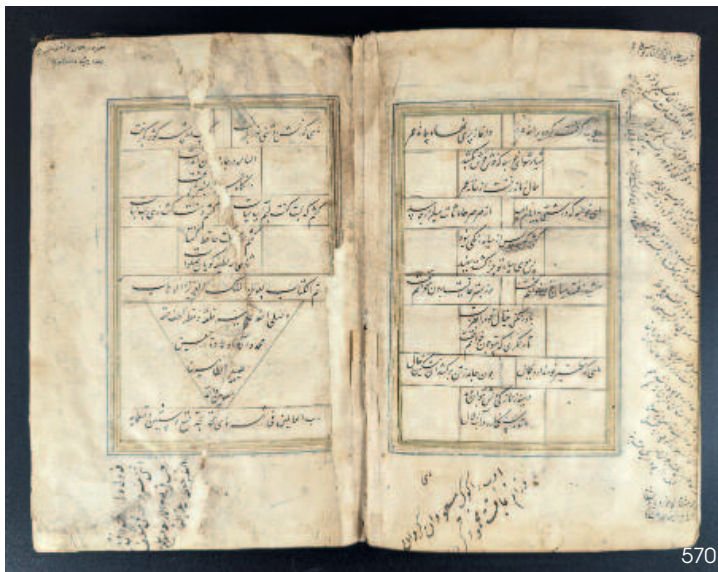
250 / 300 €

John MAWE (1724-1829) est un célèbre explorateur et minéralogiste anglais, né à Derby. Engagé comme marin dans sa jeunesse, il s'intéresse rapidement à la minéralogie et s'associe à Richard Brown (1736-1816) et épouse sa fille Sarah. Il entreprend divers voyages d'exploration notamment au Brésil où il est en mission pour le roi du Portugal. Il publie plusieurs ouvrages sur la minéralogie dans les années 1810. Une boutique principalement gérée par son épouse Sarah (1767-1846) est ouverte à Londres. « Elle est devenue une évaluatrice, une acheteuse et une identifiatrice de minéraux hautement compétente à part entière. ». Quelques étiquettes de vente portent les deux noms Brown et Mawe. L'entreprise de Londres est reprise par James Tennant qui conserva la collection de Mawe jusqu'à sa vente en 1846.

Oeuvre en rapport : Une paire de grands obélisques en marbre noir acquises par le roi d'Angleterre Guillaume IV en 1832 et conservées au Royal Collection Trust. (RCIN 53481)



570



570



570

569. GRAND BRÛLE-ENCENS ou ENCENSOIR

sur pied colonne en laiton à riche décor ajouré, incrusté de cuivre et argent, de motifs géométriques ou feuillagés, et calligraphie en arabe dans des réserves. Coupe de forme boule, fût cylindrique et base circulaire en doucine.

Travail dit "Cairoware", Égypte ou Syrie, début du XX^e siècle

Haut. 113 cm

(Monté en lampe) 300 / 500 €

Expert : Camille CELIER - Tel : +33(0)6.75.03.11.66

-camille.celier@gmail.com



569

570. Compilation de textes poétiques de Hâfez, Iran, daté 969 H / 1562.

MANUSCRIT sur papier de 12 lignes de texte par page en persan *nast'aliq* à l'encre noire, le texte réparti sur deux colonnes, des distiques contenus dans des cartouches. Frontispice en double-page enluminé à l'or et en polychromie, le texte inscrit en réserve sur fond d'or agrémenté d'un semis de fleurettes, sous un *sarlowh* à décor de lambrequin fleuroné garni de nuages tchi dorés sur fond bleu. En fin de manuscrit, colophon triangulaire suivi d'un cartouche oblong donnant la date de Dhu Hijja 969 H / août 1562.

Reliure à rabat en maroquin brun à décor estampé d'une mandorle polylobée garnie de rinceaux et d'une frise tressée en bordure, les décors rehaussés d'or.

Sur la page de garde, ex-libris Daniel Wapler.

Le texte est composé principalement des *Ghazaliat* et compte également des vers des *Robayat* en fin d'ouvrage.

Dim. reliure : 19 x 13 cm

Grande mouillure en partie supérieure des pages, taches, accidents, petites déchirures et pliures, inscriptions rajoutées postérieurement dans les marges et sur les pages de garde, plusieurs textes se détachant de leur réglure dont un complètement, première page du frontispice contrecollée, quelques livrets se détachant de la reliure, restaurations, reliure usée et présentant des trous de ver, son rabat manquant et son dos restauré.

600 / 800 €

Hâfez-e Shirâzi (1325-1389/90) peut être considéré comme l'un des plus grands poètes persans. Il est particulièrement connu pour ses ghazals et leurs thèmes en lien avec le soufisme qu'il pratiquait. Tout son œuvre poétique est contenu dans le Divân.
Expert : Camille CELIER - Tel : +33(0)6.75.03.11.66 - camille.celier@gmail.com

571. PAIRE D'ÉTRIERS D'APPARAT

en bois sculpté gainé de fer forgé et à décor en applique de plaquettes en argent (925) ornées de coquilles Saint-Jacques et surmontées d'un disque à cercles concentriques. Le dessus recouvert d'ornements de cuir gaufré à motifs de fleurettes et croisillons. Espagne, fin du XIX^e siècle

Haut. 20 cm ; Poids brut : 1522 g

50 / 100 €



- 572. PENDULE borne** en bronze à deux patines, représentant un Grec à l'Antique drapé assis sur le cadran en forme de bouclier et flanqué de son glaive, sur une base rectangulaire à décor de casques ornés de chouette sur une lance et reposant sur des pieds antérieurs en forme de chouette avec enroulement symbole d'Athéna. Mouvement à balancier à fil, monogrammé TN.
Époque Empire
Haut. 54 cm; Larg. 37,5 cm; Prof. 16 cm 800 / 1 000 €
- 573. PAIRE DE FAUTEUILS** à dossier renversé en merisier, consoles d'accotoir en crosse, pieds antérieurs en jarret, postérieurs sabre.
Époque Louis-Philippe 100 / 200 €
- 574. MIROIR DE TABLE** en psychée de forme carrée, en acajou et placage d'acajou, ouvrant à un tiroir, montants en colonnes baguées de bronzes dorées et surmontées de pots couverts.
Époque Restauration
Haut. 47 cm; Larg. 44,5 cm; Prof. 31 cm (Miroir au mercure oxydé) 100 / 200 €
- 575. GUÉRIDON** en acajou et placage d'acajou, à fût balustre cerclé de bronzes sur base en étoile à six branches sur roulettes, plateau en marbre blanc veiné vert.
Début du XIX^e siècle
Haut. 74 cm; diam. 65 cm 80 / 120 €

- 576. D'après Michel Claude dit CLODION (1738-1814)**
Satyresse au raisin et Satyresse au tambourin
DEUX MEDAILLONS formant pendants.
Épreuves en terre cuite signées.
Diam. 29 cm 300 / 400 €
Oeuvres en rapport : Paris, Louvre, RF 2760.
- 577. René ROD (XIX-XX^e siècle)**
SCULPTURE en terre cuite dans le goût du XVIII^e représentant un enfant jouant avec une grappe de raisin.
Signée Roll à l'arrière.
Haut. 34 cm; Larg. 35 cm (Manque) 100 / 120 €
- 578. Charles Gabriel Sauvage LEMIRE (1741-1827)**
Cupidon réparant son arc
SCULPTURE.
épreuve en bronze à patine noire et or signée à l'arrière sur la terrasse.
Haut. 35 cm; Larg. 25 cm; Prof. 15 cm 400 / 600 €
- 579. BAROMÈTRE-THERMOMÈTRE** en bois sculpté ajouré et doré à bordure de feuilles d'eau en relief, feuilles d'acanthé en cul de lampe et surmonté d'un vase fleuri, le cadran du baromètre en bois peint postérieur signé Gobin Père & Fils à Paris - Exposition 1835.
XVIII^e siècle
Haut. 105 cm (Petits éclats et manques, mécanisme incomplet) 300 / 400 €



580

580. SUITE DE CINQ FAUTEUILS ET UNE BERGÈRE à dossier plat en médaillon, en bois mouluré et doré, assise à ressort reposant sur quatre pieds fuselés, cannelés et rudentés.

Époque Louis XVI.

Garniture de tapisserie d'Aubusson à décor de bouquets de fleurs de la fin du XIX^e siècle.

Fauteuil : Haut. 90,5 cm; Larg. 59 cm

Bergère : Haut. 96 cm; Larg. 65 cm

(Dorures postérieures probablement réalisées au XIX^e siècle, petits éclats, restaurations) 2 000 / 3 000 €

Expert : Pierre-François DAYOT - Tel : +33 (0)6.30.09.86.10 - pf.dayot@gmail.com

581. PAIRE DE FAUTEUILS à dossier médaillon en cabriolet en hêtre mouluré, reposant sur quatre pieds fuselés, cannelés et rudentés.

Époque Louis XVI.

Garniture de satin à rayures noires et beiges.

Haut. 84 cm ; Larg. 55 cm

(Fentes, éclat sur un dé de raccordement et petites restaurations, quelques usures à la garniture, ceinture sanglée et non examinée ; peint à l'origine) 250 / 350 €

Expert : Pierre-François DAYOT - Tel : +33 (0)6.30.09.86.10 - pf.dayot@gmail.com

582. PAIRE DE FLAMBEAUX en bronze doré à fût balustre et godrons torse reposant sur une base chantournée.

Style Louis XVI, XIX^e siècle

Haut. 27 cm

50 / 100 €

583. BUREAU DE PENTE en bois de placage à décor marqueté sur l'abattant d'une rose des vents et ouvrant à trois tiroirs sur deux rangs. L'abattant découvre casier et quatre tiroirs et un tiroir. Pieds fuselés.

XIX^e siècle

Haut. 102 cm ; Larg. 94 cm ; Prof. 55 cm

(Un pied accidenté)

150 / 200 €

584. TABLE RONDE à volets en acajou et placage d'acajou, pieds fuselés à sabot en bronze.

Diam. 98 cm; Haut. 78 cm

50 / 100 €

585. TRUMEAU en bois mouluré et relaqué blanc à montants en pilastres cannelés, fronton en chapeau de gendarme, orné d'un miroir au mercure en partie basse et toile peinte d'une scène galante (Accidents) en partie haute.

Style Louis XVI, XIX^e siècle

218 x 134 cm

200 / 250 €

Provenance : Général Alexis L'HOTTE (1825-1904), son hôtel particulier à Lunéville, par descendance.

586. PAIRE DE CASSOLETTES en marbre blanc et bronze doré.

Style Louis XVI, XIX^e siècle

Haut. 21,5 cm

150 / 200 €



581



586



585



587. Cornelis DUSART (1665-1704)

La Fête de village. 1685.
Eau-forte.
Épreuve postérieure sur papier vergé. Belle épreuve.
27 x 34 cm (à vue) - 342 x 266 mm (cuvette)
(Cadre)

200 / 300 €

588. École HOLLANDAISE vers 1660, entourage de Jan VICTORS (1619-1676/1677)

La Charité romaine ou Péro sauvant Cimon de la famine
Huile sur panneau renforcé
26 x 27 cm
(Rayures et fente)
Expert : René MILLET - 01 44 51 05 90 - expert@millet.net

1 200 / 1 500 €

589. École HOLLANDAISE dans le goût du XVII^e siècle

Scène de Taverne avec fumeur et platerie
Huile sur toile.
75,5 x 97 cm
(Rentoilée, restauration)

300 / 400 €

590. Attribué à Gerritsz VAN BREKELENKAM (1622-1669)

Le marchand d'œufs
Huile sur panneau.
18,5 x 16 cm
Dans un joli cadre en bois sculpté et doré de frises de feuillages,
XVIII^e siècle (Petits accidents)

700 / 800 €

591. Suiveur de Matthieu VAN HELMONT (1623-1679)

Scène de taverne
Toile.
43 x 57,5 cm
(Rentoilée, restauration)

2 000 / 3 000 €

592. École FLAMANDE de la fin du XVII^e-début du XVIII^e siècle

Le Trésor des Brigands
Huile sur panneau non parqueté.
37 x 63,5 cm

800 / 1 200 €

**593. École FLAMANDE du XVIII^e siècle,
Suiveur de Nicolaes BERGHEM (1620-1683)**

Le Troupeau
Huile sur toile avec inscriptions sur le châssis.
46 x 57 cm
(Entoilé)

500 / 600 €

594. Frans SWAGERS (1756-1836)

Troupeaux sur les canaux hollandais
Huile sur toile signée en bas à gauche.
37 x 64 cm

500 / 600 €



599



597



601



600



598



595



602



604



603

595. Attribué à Johannes HILVERDINK (1813-1902)

Marine

Huile sur panneau.
24 x 31 cm

400 / 500 €

596. KUSNER (XIXe siècle)

Bateaux devant le port
Bateaux devant le moulin
Deux huiles sur panneaux signées, l'une en bas à droite, l'autre en bas à gauche.
15 x 20 cm environ

250 / 300 €

597. École probablement ITALIENNE du XVIIe siècle

Loth et ses filles
Huile sur toile.
53,5 x 84 cm
(Rentoilée, restaurations et accidents)

300 / 500 €

598. École ITALIENNE du XVIIe siècle

La Sainte Trinité, la Vierge et les Apôtres
Huile sur toile.
117 x 82 cm
(Rentoilée)

700 / 1 000 €

599. École ITALIENNE vers 1700, suiveur d'Antonio ZANCHI (1631-1722)

Portrait du Pape Innocent XII
Huile sur toile entoillée et portant l'inscription au dos H949 en noir et en rouge "Antonio PIGNATELLI Papa Inocencio XII, 1691".
75 x 61 cm
(Restaurations)
Expert : René MILLET - Tel : +33(0)1 44 51 05 90 - expert@rmillet.net

1 500 / 2 000 €

600. École ITALIENNE du XVIIIe siècle

Cavaliers et troupeaux dans un paysage
Huile sur panneau
Porte une étiquette manuscrite mentionnant la provenance de la collection du Prince de Conti, sa vente en 1777.
49 x 65,5 cm
Dans un cadre en bois sculpté et doré de style XVIIIe.

1 000 / 1 500 €

601. École ITALIENNE fin XVIIIe-début XIXe siècle

Pêcheur dans un paysage avec ruines
Huile sur panneau.
31 x 35 cm

400 / 600 €

602. École ITALIENNE du XIXe siècle

L'éducation de la Vierge
Gouache et détrempe sur papier.
17 x 13 cm

100 / 120 €

603. Augusto CORELLI (1853-1918)

Voiliers au large de la Côte Almatitane
Deux gouaches à vue ovale signées.
19 x 15,5 cm chaque

400 / 600 €

604. École NAPOLITAINE de la fin du XIXe siècle

Le Vésuve en éruption
Gouache.
7 x 11,5 cm

120 / 150 €



605. Melchior TAVERNIER (1594-1665)

Carte particulière des costes de Poittou Aunis, et de la Rochelle et du fort St. Louys comme aussy de l'Isle de Ré avec ses forts, éditée en 1627.
 CARTE ESTAMPÉE et rehaussée à l'aquarelle. Épreuve sur papier vergé.
 47,5 x 60 cm 80 / 120 €

606. D'après Claude Le LORRAIN (1600-1682)

Fête mythologique en bordure de rivière

D'après Gaspard POUSSIN (1615-1675)

Troupeau au bord de la rivière

DEUX EAUX-FORTES en noir formant pendants, gravées par Pierre Parboni et imprimées par Nicolas de Antoni, XVIII^e siècle
 49 x 63 cm

Dans de beaux cadres en bois stuqué et doré d'époque Restauration
 300 / 500 €

607. École FRANÇAISE vers 1700,

d'après Pierre de CORTONE (1596-1669)

La réconciliation de Jacob et Laban

Huile sur toile.

114 x 96 cm

(Rentoillée)

4 000 / 6 000 €

Expert : René MILLET - Tél : +33(0)1 44 51 05 90 - expert@rmillet.net

608. École FRANÇAISE du XIX^e siècle

L'Assomption, 1899

Pastel monogrammé J. L. et daté en bas à droite.

43 x 32,5 cm

Dans un beau cadre en chêne décapé et sculpté de feuilles d'acanthé et fleurettes du XVIII^e siècle.

(Larg. baguette : 5,3 cm)

300 / 400 €

609. École FRANÇAISE du XIX^e siècle

Pêcheur dans un paysage de montagne

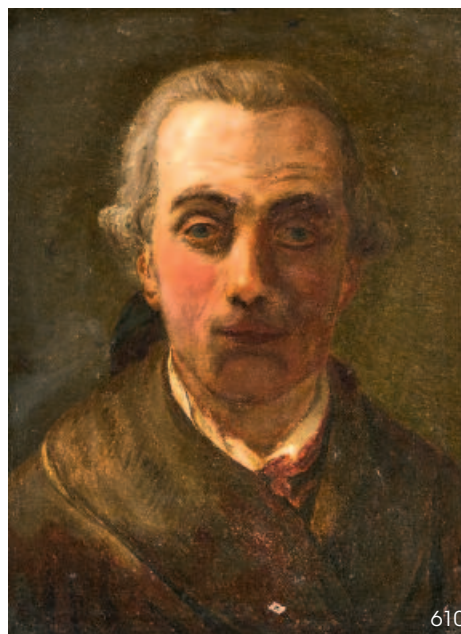
Huile sur toile.

Annotée Begouen au dos sur une étiquette.

46 x 38 cm

(Restauration)

150 / 200 €



610. École FRANÇAISE dans le goût du XVIII^e siècle

Portrait d'homme au catogan

Huile sur toile.

46 x 34 cm

(Petit trou en bas au centre)

Dans un cadre en bois sculpté de style XVIII^e

200 / 300 €

611. École FRANÇAISE du XVIII^e siècle

Portrait de M. Jean-Baptiste Ballay

Huile sur toile.

80 x 63 cm

(Rentoillée)

200 / 300 €



612



615



611



613



616



617

611. École FRANÇAISE du XVIII^e siècle
Portrait de M. Jean-Baptiste Ballay

Huile sur toile.
80 x 63 cm
(Rentoilée)

200 / 300 €

612. Louis Marin BONNET (1743-1793) d'après François BOUCHER (1769-1771)
Portrait présumé de Mademoiselle Jeanne-Elisabeth Victoire Deshaye
Eau-forte et aquarelle. Épreuve en couleurs après la lettre. Pleines marges.
56 x 41 cm (feuille) - 37 x 46 cm (à vue) - 358 x 414 mm (cuvette)
(Cadre, petits trous de vers)

200 / 300 €

613. École FRANÇAISE du XVIII^e siècle, suiveur de François BOUCHER (1703-1770)
Le billet doux, scène pastorale
Huile sur toile.
54 x 64 cm
(Rentoilée)

800 / 1 000 €

614. D'après Jean-Baptiste Henri DESHAYS DE COLLEVILLE (1729 -1765)
Portrait de jeune fille

Eau-forte et aquarelle.
Épreuve signée dans la planche.
46 x 35 cm

80 / 120 €

Jean-Baptiste Henri Deshayes de Colleville est l'élève et le gendre de François Boucher.

615. Princesse Mathilde BONAPARTE (1820-1904)
Hermès et Apollon s'échangeant le bâton de berger, 1872
Huile sur toile signée et datée en bas à droite.
80 x 99 cm

800 / 1 200 €

616. École FRANÇAISE du XIX^e siècle
La Maison au bord du lac
Huile sur toile signée en bas à gauche « Rétif ».
49 x 65 cm

200 / 300 €

617. D'après Louis GARNERAY (1783-1857)
Vue générale du Port de Brest du Parc au Vivres
Lithographie en couleurs.
40,5 x 51 cm

150 / 200 €



611



619



624



620



622



623



621



625

618. École de CUZCO du XVIII^e siècle

Nuestra Señora de la Bella
Huile sur toile avec inscription en pied.
63 x 48 cm
(Rentoilée, accidents et restaurations)

300 / 400 €

619. École de CUZCO du XVIII^e siècle

Vierge à l'Enfant en majesté
Huile sur toile.
50 x 37 cm
(Restaurations)

400 / 600 €

620. École ESPAGNOLE du XVII^e siècle

La Visitation
Huile sur toile transposée sur panneau.
86 x 119 cm
(Restaurations, rentoilage)

1 000 / 1 200 €

621. École ESPAGNOLE du XVIII^e siècle

Vierge au pilier dans une couronne de fleurs
Toile marouflée sur panneau, avec gravure au dos.
28 x 18,5 cm

150 / 200 €

622. École du XIX^e siècle, d'après Diego VELAZQUEZ (1599-1660)

Don Juan Mateos
Huile sur toile.
73 x 57 cm
(Petit accroc en haut à gauche)
Dans un cadre en bois sculpté et doré à feuilles d'acanthé. 200 / 300 €

623. École probablement ANGLAISE du XIX^e siècle

Portrait d'homme au cigare devant La Havane
Huile sur toile signée, située et datée SOUDES (?), Habana, 1839
54 x 39 cm
Dans un cadre en bois stuqué et doré d'époque Restauration
500 / 600 €

624. École probablement ANGLAISE du XIX^e siècle

Portrait d'homme en cravate blanche
Huile sur toile.
92 x 69 cm
(Restauré, rentoilé, rayures)

200 / 400 €

625. École ANGLAISE dans le goût du XVII^e siècle

Bataille navale
Huile sur toile
50 x 75 cm

300 / 400 €

626. D'après Charles B. NEWHOUSE (XIX^e siècle)

Going to the Moors
A false start
The old grey lossed his trace again !
SUITE DE TROIS LITHOGRAPHIES en couleur, publiées à Londres en 1833.
22,5 x 31 cm
Encadrées sous verre
(Brunies)
150 / 200 €



627. AUBUSSON, dans le goût du XVI^e siècle

Agamemnon vainqueur distribuant le butin aux grecs
 TAPISSERIE en laine polychrome à scène historiée centrale dans une bordure de gerbes de fleurs.
 150 x 200 cm environ 600 / 800 €
 Copie française d'après une tenture originale du XVI^e siècle, réalisée dans les Flandres.

628. TAPISSERIE en laine polychrome à décor de deux promeneurs dans une forêt.
 Bordure rapportée.
 Flandres, XVII^e siècle
 (Restaurations, petits accidents) 200 / 300 €

629. HUIT CHAISES en bois mouluré sculpté et laqué gris à haut dossier en chapeau de gendarme et à décor en ceinture de coquilles et acanthes.
 Pieds sabots légèrement galbés réunis par une entretoise en X. Garniture de velours rouge.
 Style Louis XIV, XIX^e siècle 400 / 600 €

630. FAUTEUIL à dossier violoné cabriolet en bois mouluré, sculpté et peint, à décor de feuillages et fleurs, reposant sur des pieds cambrés, marque de la Maison Mailfert.
 Style Louis XV, XX^e siècle
 Haut. 88 cm; Larg. 63 cm
 (ceinture sanglée et non examinée) 80 / 120 €
 Expert : Pierre-François DAYOT - Tél : +33 (0)6.30.09.86.10 - pf.dayot@gmail.com

631. CHAISE en bois mouluré et peint, à dossier en médaillon et assise circulaire, reposant sur des pieds fuselés à cannelures rudentées, marque de la maison Mailfert ; (ceinture sanglée et non examinée).
 Style Louis XVI, XX^e siècle.
 Garniture en toile de Jouy.
 Haut. 81 cm; Larg. 45 cm 80 / 120 €
 Expert : Pierre-François DAYOT - Tél : +33 (0)6.30.09.86.10 - pf.dayot@gmail.com

632. FAUTEUIL à dossier plat violonné, en hêtre teinté mouluré et sculpté de fleurettes et acanthes, accotoirs en coup de fouet, pieds cambrés.
 Époque Louis XV
 Garniture de tapisserie au point à décor de rinceaux en camaïeu bleu.
 (Pied postérieur droit restauré) 250 / 300 €





633

- 633. PAIRE D'APPLIQUES** en bronze doré figurant les dieux de la guerre, Mars et Minerve sur des fûts consoles à feuilles d'acanthé et tenant deux bras de lumière asymétriques.
Style Régence, XIX^e siècle
Haut. 58 cm
(Percées pour l'électricité) 500 / 800 €
Expert : Pierre-François DAYOT - Tél : +33 (0)6.30.09.86.10 - pf.dayot@gmail.com

- 634. CARTEL ET SA CONSOLE** de forme violonée en placage de corne teintée en vert et bronze ciselé et doré, à décor asymétrique ajouré de feuillages, fleurs et oves à jour. Le cadran à cartouches émaillés blanc et noir à chiffres romains et arabes signé VILBAR à Versailles. La caisse estampillée à l'arrière dans un cadre évidé : DUHAMEL et JME probablement pour l'ébéniste François Duhamel reçu maître en 1750 ; (restaurations).
Époque Louis XVI
Haut. (totale) 110 cm
(Belle présentation, restaurations d'usages et mouvement probablement postérieur fonctionnel) 2 500 / 3 000 €
VILBAR, horloger de la Reine, établi à Versailles rue de l'Orangerie, actif de 1777 à sa mort en 1786.
Expert : Pierre-François DAYOT - Tél : +33 (0)6.30.09.86.10 - pf.dayot@gmail.com



634

- 635. MIROIR À PARECLOSES** de forme contournée en bois richement sculpté et doré à décor ajouré d'une coquille et de feuilles d'acanthé et rinceaux en enroulements.
Époque Louis XV
164 x 104 cm
(Glacé remplacée ; restaurations, petits accidents et manques) 800 / 1 200 €
Expert : Pierre-François DAYOT - Tél : +33 (0)6.30.09.86.10 - pf.dayot@gmail.com

- 636. BEAU ET GRAND CANAPÉ-CORBEILLE** en hêtre mouluré et richement sculpté de fleurettes et rinceaux, reposant sur neuf pieds légèrement cambrés.
Époque Louis XV
Garniture de satin à rayures noires et beiges et cinq coussins.
Haut. 105 cm ; Larg. 218 cm ; Prof. 86 cm
(restaurations, notamment aux pieds et renforts ; peint à l'origine) 2 000 / 3 000 €



636



635



639

- 637. PETIT CANAPÉ** à dossier en corbeille, en hêtre mouluré, reposant sur quatre pieds cambrés. Époque Louis XV
Haut. 89 cm ; Larg. 134 cm
(Ceinture sanglée et non examinée ; peint à l'origine)
Garniture de satin à rayures noires et beiges et quatre petits coussins.
400 / 600 €

Expert : Pierre-François DAYOT - Tél : +33 (0)6.30.09.86.10 - pf.dayot@gmail.com

- 638. PAIRE DE BERGÈRES À OREILLES** à dossier droit en bois doré mouluré et sculpté de coquilles et feuilles d'acanthe. Garniture de velours pourpre à motifs floraux. Pieds cambrés. Portent une estampille "LEXCELLENT PARIS" sur la traverse antérieure.
Époque Napoléon III
Haut. 108 cm ; Larg. 72 cm ; Prof. 82 cm
600 / 800 €

- 639. MIROIR À PARECLOSES** au mercure, dans un cadre en bois sculpté et doré ajouré à décor de rinceaux et coquilles.
Époque Louis XV
91 x 60 cm
(Petits éclats et manques)
400 / 600 €

- 640. MIROIR** rectangulaire au mercure, dans un cadre en bois sculpté et doré de large feuillage rocaille au fronton et cul-de-lampe.
XVIII^e siècle
Hors tout : 79 x 52 cm
(Petits accidents et manques)
150 / 200 €



637



640



643

641

- 641. École FRANÇAISE du XVIII^e siècle**
Cupidon ou l'Amour
Marbre blanc sculpté
Haut. 68 cm
(Restaurations)
1 500 / 2 000 €

- 642. COFFRET dit à perruque ou à jeux**, rectangulaire en bois à décor en *Arte Povera* de scène galante dans un entourage de rinceaux et ferronneries sur le couvercle bombé, de paysages avec oiseaux et animaux sur les côtés, fumeur sur un lit avec chimère sous la base. L'intérieur à casiers à riches décor de personnages à l'antique ou religieux avec architectures et oiseaux, le fond du couvercle figurant une scène galante. Serrure en fer à morillon et un petit tiroir latéral.
Probablement Venise, XVIII^e siècle
Haut. 10 cm ; Larg. 34 cm ; Prof. 25 cm
(Charnières et dos du couvercle accidentés, rayures, éclats et décors extérieurs ternis par le temps)
500 / 600 €

- 643. PAIRE D'APPLIQUES** à deux bras de lumière en bronze doré et ciselé et à décor de feuilles d'acanthe en enroulement.
Style Louis XV, XIX^e siècle
Haut. 46 cm
(Percées pour l'électricité)
200 / 300 €



638



648



644



649



644

- 644. PAIRE DE GRANDS CANDÉLABRES** à trois lumières en forme de vase Médicis en bois sculpté et doré avec branchages feuillagés en métal doré.
Vers 1960-1970
Haut. jusqu'au binet : 75 cm
(Adaptés pour l'électricité) 300 / 400 €
- 645. PAIRE DE CONSOLES D'APPLIQUES** en résine doré à décor de feuilles d'acanthe et coquilles.
Style XVIII^e siècle
Tampon en creux Design Source.
Haut. 44 cm ; Larg. 27 cm ; Prof. 19,5 cm 50 / 100 €
- 646. PETITE TABLE ROGNON** en acajou et placage d'acajou ouvrant à un tiroir et une tablette en ceinture. Le plateau à galerie gainé de cuir rouge doré aux petits fers. Pieds galbés à sabots réunis par une tablette d'entretoise.
Style Louis XV
Haut. 70 cm ; Larg. 45,5 cm ; Prof. 32 cm
(Restaurations) 30 / 50 €
- 647. PAIRE DE LANDIERS** en laiton de forme balustre reposant sur une base à mascarons, avec ses fers. Signés Grandry fils.
Style XVII^e siècle
Haut. 57 cm 100 / 200 €
- 648. CABINET** rectangulaire en placage d'ébène, ivoire et amarante, ouvrant à douze tiroirs et un guichet découvrant un intérieur en miroirs, à décor de rinceaux et animaux fantastiques (probablement des remplois).
XVII^e siècle
(Petits manques et restaurations).
Haut. 37 cm ; Larg. 78,5 cm ; Prof. 34 cm
JOINT : Plètement en bois tourné en partie du XVII^e siècle. 1 500 / 2 000 €

Expert : Pierre-François DAYOT - Tél : +33 (0)6.30.09.86.10 - pf.dayot@gmail.com

- 649. PLAT** en étain à patine dorée probablement postérieure, ciselé et estampé à décor central d'une représentation de Ferdinand III à cheval avec la mention en pourtour "Ferdinand III DG D. G. ROM IM. S. A.". L'aile à décor dans des médaillons des six Électeurs en alternance de mascarons et lambrequins.
Monogramme GH dans un cartouche au pied du cheval.
Nürnberg, XVII^e siècle
Diam. 19 cm
(Soudure postérieure au revers) 100 / 120 €
- 650. COUPE sur plédouche** en bronze à patine deux tons à décor central d'une scène bacchique représentant Hercule et Bacchus dans un entourage en frise représentant Silène triomphant d'Hercule. Le premier assis sur son char tandis que le second est soutenu de deux satyres. L'aile ornée de seize avers de pièces antiques aux profils des Empereurs romains. Numéro de collection au revers du plédouche.
Haut. 10 cm ; Diam. 24,5 cm 50 / 100 €
Copie d'après "La patène de Rennes", conservée au Cabinet des Médailles de la Bibliothèque Nationale de France sous le n° inv. 56.94.
- 651. COFFRE** rectangulaire en chêne sculpté de rosaces.
Espagne, XIX^e siècle dans le style du XVIII^e siècle
Haut. 59 cm ; larg. 138 cm ; Prof. 52 cm 200 / 300 €
- 652. COFFRE** rectangulaire en bois à façade resculptée de fenestragés.
Espagne, XVIII^e style gothique
Haut. 66 cm ; larg. 127 cm ; prof. 59 cm 200 / 300 €



651



652



656



653



659



654



657



658

653. CUVE baptismale en plâtre teinté et sculpté à l'imitation de la pierre.

Style Haute-Époque

Haut. 91 cm

(Restaurations)

80 / 120 €

654. STATUETTE en noyer monoxyle représentant Saint-Antoine ou un Évangéliste.

Travail français, XVII^e siècle

Haut. 19 cm ; Larg. 10 cm ; Prof. 9 cm

(Socle en noyer mouluré)

250 / 300 €

Expert : Benoît BERTRAND - Tél : +33 (0)6 88 47 62 42 - bbertrand0870@gmail.com

655. STATUETTE en bois sculpté représentant un franciscain.

XIX^e siècle

Haut. 16,5 cm

50 / 100 €

656. STATUETTE figurant le Christ tenant une sphère dorée.

Bois sculpté polychrome, yeux en verre et tissu, sur base circulaire en doucine.

Espagne, fin du XIX^e siècle

Haut. 54 cm

200 / 250 €

657. STATUETTE en bois sculpté polychrome représentant Hercule terrassant le lion de Némée.

Italie ou Espagne, XVIII^e siècle

Haut. 21 cm

(Manques et restaurations)

80 / 120 €

658. STATUETTE religieuse figurant le Christ tenant une sphère dorée

Bois sculpté polychrome, yeux en verre et tissu richement brodé, sur base circulaire en doucine.

Espagne, fin du XIX^e siècle.

Haut. 45 cm

150 / 200 €

659. STATUETTE représentant Saint Jean-Baptiste enfant en bois sculpté en ronde-bosse et polychromie.

Espagne, fin XVII^e-début XVIII^e siècle

Haut. 50 cm

500 / 800 €

660. PERSONNAGE avec collerette et phylactère en chêne sculpté en haut-relief, traces de polychromie et dorure.

Style XVI^e siècle

Haut. 16 cm

80 / 120 €

661. GROUPE représentant deux personnages drapés sous un paysage, figurant probablement la Visitation.

Chêne sculpté en haut-relief. Monté sur socle en colonne et flanquée de pilastres, sur un panneau en chêne à bordure ajourée en reliefs de rinceaux style gothique.

Style XVI^e siècle

Haut. 16 cm

100 / 200 €



669



668



663



670



662



667

662. PLAT circulaire en faïence émaillée à décor d'une scène bacchique dans le bassin. L'aile à décor de lambrequins et grotesques sur fond bleu.
Italie, XIX^e siècle
Diam. 42 cm
(Restauration) 200 / 300 €

663. BÉNITIÈRE en faïence émaillée polychrome à décor du Christ portant la Croix, fronton en coquille.
Probablement Nevers, XVIII^e siècle
Haut. 43 cm
(Restauration) 80 / 120 €

664. DELFT, XIX^e siècle
PAIRE DE VASES GOURDES à haut col évasé en faïence émaillée polychrome à décor dans des réserves d'oiseaux exotiques branchés sur fond de paysage lacustre.
Marque au revers.
Haut. 42 cm 200 / 300 €

665. SAINT-CLÉMENT
PLAT circulaire en faïence émaillée, à bords contournés, représentant Jeanne d'Arc à cheval. L'aile à décor alterné dans des réserves de semis de fleurs, de blasons armoriés et d'une inscription "En avant" dans un cartouche.
Marque au revers.
Diam. 31 cm
JOINT : **Attribué à ONNAING**
SUITE DE SIX ASSIETTES en barbotine à bords contournés et figurant dans le bassin Jeanne d'Arc et ses attributs. L'aile décorée en alternance de casques et drapeaux croisés, quartefeuilles et des mentions Gloire, Honneur, Liberté, Patrie dans des cartouches.
Diam. 23 cm 50 / 100 €
Provenance : Collection Yves Gastou, Biarritz

666. SAXE, XIX^e siècle
GROUPE en biscuit à trois personnages dont un amour ailé et une nymphe tenant une guirlande de fleurs dans ses bras.
Marque MV sous couronne au revers.
Haut. 29 cm ; Larg. 25 cm
(Petits manques aux doigts de l'amour) 50 / 100 €

667. MEISSEN, XVIII^e siècle
CINQ TASSES ET SIX SOUCOUPES en porcelaine émaillée en camaïeu mauve et rehauts or de bouquets de fleurs et papillon.
Diam. 13,3 cm
(Infimes égrenures) 200 / 300 €

668. ARRAS, Manufacture des soeurs Delemer (actives de 1770 à 1790)
DOUZE ASSIETTES creuses en porcelaine tendre émaillée à décor bleu dit à la brindille. Marquées au dos en bleu AR ou AR D.
Diam. 23 cm 300 / 400 €

669. FLACON de forme coloquinte en porcelaine à décor émaillé polychrome de scènes de pêcheurs dans des réserves à bordures dorées sur fond de rinceaux et fleurettes, bouchon en bronze à motif de fleur retenue par une chaînette.
Allemagne, XIX^e siècle
Haut. 15 cm 50 / 60 €

670. NAST à Paris, vers 1800.
VERSEUSE, TROIS TASSES ET QUATRE SOUS-TASSES en porcelaine émaillée polychrome de roses, frises de laurier et filets or. Marqués en rouge.
Haut. cafetière : 13 cm
(Une tasse avec fêle et petit éclat) 200 / 300 €



673



675



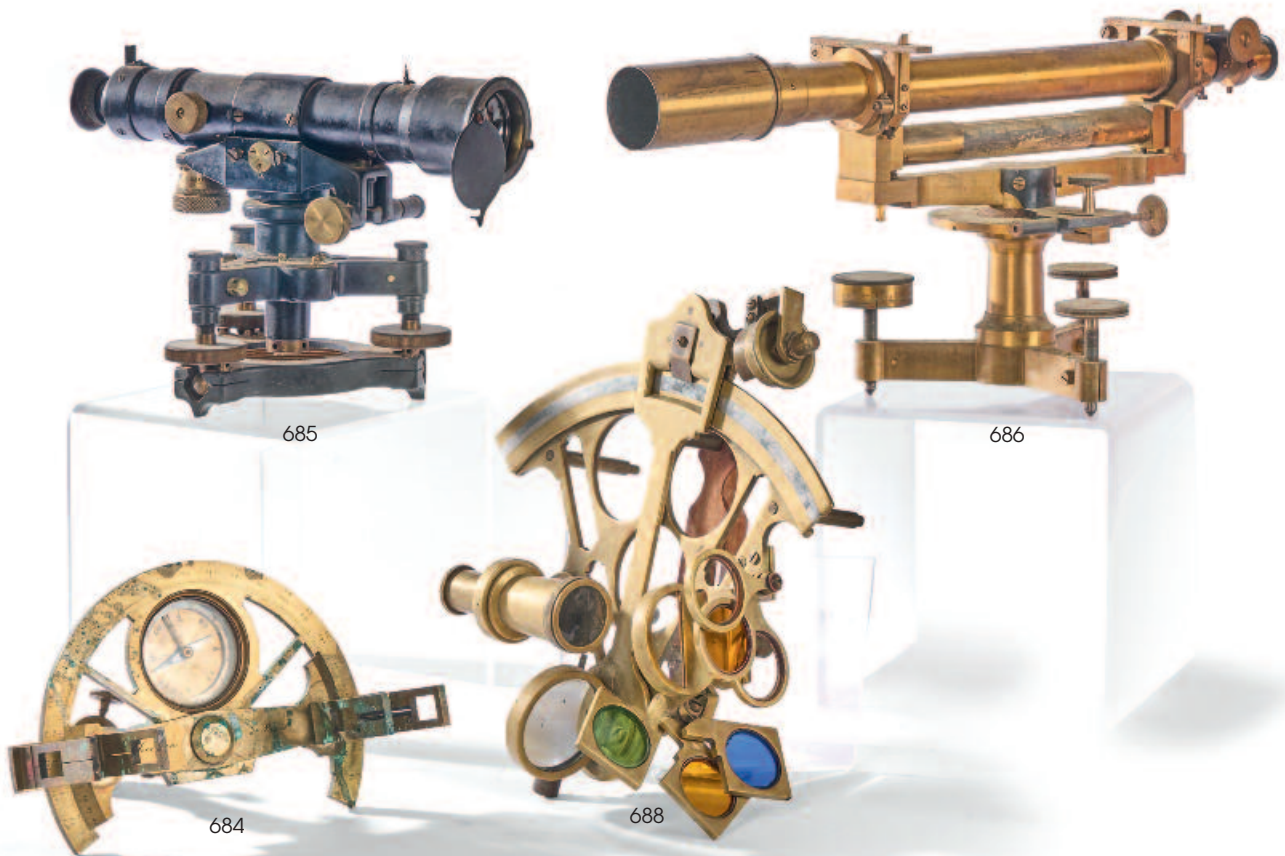
680



678

- 671. SERVICE EN PORCELAINE** en porcelaine blanche à décor émaillée polychrome de branchage de fleurs, anses droites à l'imitation du bambou, comprenant : 48 assiettes plates, 33 assiettes à dessert, 7 assiettes creuses, 2 coupes sur piédouche, 1 coupe sur talon, 2 ravers ovales, 1 saucière couverte, 1 saucière sans couvercle, 2 légumes couverts, 1 soupière (sans couvercle), 2 plats ovales et 2 plats ronds.
Fin du XIX^e siècle.
(Nombreux petits éclats) 200 / 300 €
- 672. NAPLES - CAPODIMONTE**
Danseuse drapée
Porcelaine émaillée polychrome et dorée, marque au N sous couronne.
Haut. 24 cm 80 / 120 €
- 673. BACCARAT**
SERVICE À EAU ou TÊTE À TÊTE en cristal moulé soufflé à décor en pointes de diamants et filetés à l'or comprenant deux verres (Haut. 12,5 cm), un flacon (Haut. 14,5 cm), une petite carafe (Haut. 24 cm), une bonbonnière (Haut. 13 cm) et un plateau circulaire (Diam. 28 cm).
Certaines pièces marquées "Baccarat" en relief.
(Petites égrenures aux bouchons) 300 / 500 €
- 674. BACCARAT**
SERVICE DE VERRES en cristal, modèle *Talleyrand*, comprenant 43 pièces, soit : 8 verres à eau (11 cm), 12 verres à vin rouge (8,5 cm), 11 verres à vin blanc (8 cm), 10 coupes à champagne (8 cm) et 2 carafes tronconiques
250 / 300 €

- 675. BACCARAT**
SERVICE DE VERRES en cristal taillé à motifs d'écaillés et jambage balustre, comprenant 65 pièces, soit : 16 verres à eau (15,5 cm), 12 verres à vin rouge (12,3 cm), 17 verres à vin blanc (10,3 cm), 16 coupes à champagne, 2 grandes carafes et 1 paire de petites carafes
(Rares petites égrenures) 400 / 600 €
- 676. BACCARAT**
NÉCESSAIRE DE TOILETTE modèle Malmaison, en cristal taillé à pans, comprenant un poudrier, deux flacons et un vaporisateur.
Haut. grand flacon : 17 cm 100 / 120 €
- 677. BACCARAT**
SCULPTURE en cristal moulé pressé représentant une femme vêtue à l'antique tenant sur sa tête un panier rempli de fleurs et de fruits.
Haut. 29 cm
(Petites ébrechures) 80 / 120 €
- 678. CRISTALERIE DE LORRAINE**
SERVICE DE VERRES en cristal taillé à palmettes, pied à boule annelée, base circulaire, comprenant 35 pièces, soit : 11 verres à eau (13,3 cm), 12 verres à vin (11,5 cm) et 12 coupes à champagne (10,8 cm)
100 / 200 €
- 679. SUITE DE QUATRE VERRES** à eau (16 cm) et **HUIT VERRES** à vin rouge (13 cm) en cristal, pied balustre, et décor de rinceaux or.
Milieu du XIX^e siècle. 100 / 200 €
- 680. SUITE DE TROIS CARAFES** balustres en cristal taillé à décor de frises d'entrelacs feuillagés.
Haut. 31 - 29 - 28 cm
(Un pied ébreché) 300 / 500 €
- 681. CINQ GRANDS VERRES** à anse et **UN PLATEAU** rectangulaire à décor peint or de fleurs Art Nouveau.
Vers 1900.
Haut. verre : 13,5 cm ; Plateau : 34,5 x 25,5 cm 50 / 100 €



- 682. T. WALKERS, Londres**
 PATENT HARPOON SHIPLOG A2 en bronze et laiton à cadran émaillé à trois cadrans marqué Miles sur le côté.
 Long. 46 cm 120 / 150 €
- 683. HUGHES & SONS, Londres**
 SEXTAN en laiton doré à prise annulaire en bois mouluré et lunettes en verre jaune.
 Haut. 12 cm ; Larg. 28 cm 80 / 120 €
- 684. GRAPHOMÈTRE** à alidade et pinnule en laiton doré centré d'une boussole graduée.
 Signé Secrétan à Paris sur l'alidade.
 Larg. 19,5 cm
 (Oxydations, alidade grippée) 80 / 120 €
- 685. THÉODOLITE** en laiton et bronze reposant sur une base tripode.
 Haut. 17 cm ; Larg. 17 cm ; Prof. 26 cm 80 / 120 €
- 686. THÉODOLITE** en laiton doré composée d'une longue vue, reposant sur une base tripode.
 Signé Baraban Patents, 175 rue du Faubourg St Honoré à Paris.
 Fin du XIX^e siècle.
 Haut. 19 cm ; Long. 44 cm
 (Frottements) 80 / 120 €
- 687. PORTE-LOUPE ou LOUPE D'HORLOGER** sur pied en laiton doré orné d'une lampe latérale et reposant sur un support ogival en contreplaqué.
 Haut. 27 cm ; Larg. 31 cm 50 / 100 €
- 688. ROBERT DROSTEN, Bruxelles**
 BALANCE DE PHARMACIE en laiton doré sous cage vitrée à mécanisme de surélévation. Pieds toupies.
 Haut. 53 cm ; Larg. 60 cm ; Prof. 28 cm 80 / 120 €



ASIE



690



689



689



691

689. JAPON, XIX^e siècle

PAIRE DE BRÛLE-PARFUMS couverts, de style archaïque, en bronze à patine brune et à décor d'émaux champlevés, piètement tripode, anses ajourées, décor de palmettes.
Haut. 18 cm

250 / 300 €

690. JAPON, fin du XIX^e siècle

MAROTTE représentant un homme moustachu au naturel, la bouche légèrement ouverte et les cheveux tirés vers l'arrière.
Bois, crin de cheval.

Haut. 42 cm ; Larg. 14 cm ; Prof. 27 cm

120 / 150 €

691. JAPON, vers 1900

VASE GOURDE en porcelaine émaillée polychrome et émaux cloisonnés à décor de papillons sur les côtés. La panse à décor sur fond corail de fleurs de pivoines. Base rectangulaire en trapèze.
Haut. 25 cm

50 / 100 €

692. JAPON, Vers 1900

PAIRE DE VASES BALUSTRES en émaux cloisonnés à décor de fleurs et papillons sur fond bleu, base en bronze à quatre pieds à tête de lion.
Haut. 22 cm

80 / 120 €

693. JAPON, XX^e siècle

COUPE piriforme en porcelaine émaillé vert et bleu à décor de fleurs de lotus.
Diam. 39 cm

80 / 120 €

694. INDOCHINE, début du XX^e siècle

PAIRE DE CHIENS GARDIENS DE TEMPLE en bois exotique sculpté sur une base en drapé.
Haut. 15 cm

50 / 80 €

695. INDOCHINE, XIX^e siècle

GRAND PLATEAU ovale en bois exotique incrusté de nacre à décor de guirlandes de fleurs et papillons.
74 x 47 cm

(Manque une anse, soulèvements et manques)

100 / 150 €

696. PAIRE DE CERFS en bronze sculpté et patiné représentés couchés, la tête tournée vers l'arrière, les flancs ornés de cartouches feuillagés.

Thaïlande, XX^e siècle.
Haut. 45 cm ; Long. 49 cm

600 / 800 €

697. CHINE, Époque Han (206 av. JC - 220 ap. JC)

Stickman ou Servant Mingqi
Terre cuite à engobe polychrome.
Haut. 61,5 cm
(Restaurations, sous cage en plexiglas)
800 / 1 200 €
Avec test de thermoluminescence ASA Francine Maurer, en date du 22/10/2002.
Expert : Cabinet ANSAS PAPILLON DE LERY - 01 45 65 48 19 - contact@ansaspapillon.com

698. CHINE, Époque Han (206 av. JC - 220 ap. JC)

Danseur
Terre cuite à engobe polychrome.
Haut. 48 cm
800 / 1 200 €
Avec test de thermoluminescence ASA Francine Maurer, en date du 14/10/2002.
Expert : Cabinet ANSAS - PAPILLON - DE LERY - Tél : +33 (0)1 45 65 48 19 - contact@ansaspapillon.com



698



695



696



697



699. CHINE, Époque KANGXI, fin XVII^e-début XVIII^e siècle

PETIT POT À GINGEMBRE de forme ovoïde à cannelures en porcelaine émaillée bleu et blanc sous couverte à décor de femmes et branchages fleuris en alternance, l'épaulement avec artefacts et nuages. Marque apocryphe en bleu de l'Empereur Jiajing sous la base.

Haut. 11 cm

Avec un couvercle en bois sculpté 200 / 300 €

Expert : Cabinet ANSAS - PAPILLON - DE LERY - Tél : +33 (0)1 45 65 48 19 - contact@ansaspapillon.com

700. CHINE, époque KANGXI, fin XVII^e-début XVIII^e siècle

PETIT POT À GINGEMBRE ovoïde en porcelaine émaillée bleu et blanc sous couverte, à décor de fleurs de lotus.

Porte une étiquette de la galerie "Arts d'Autrefois 90, rue du Bac Paris, VI^e". Haut. 14 cm

Avec un couvercle en bois sculpté 200 / 300 €

Expert : Cabinet ANSAS - PAPILLON - DE LERY - Tél : +33 (0)1 45 65 48 19 - contact@ansaspapillon.com

701. CHINE, époque KANGXI, fin XVII^e-début XVIII^e siècle

PETIT POT À GINGEMBRE ovoïde à large col, en porcelaine émaillée bleu et blanc sous couverte, à décor de bouquets de fleurs de lotus sur terrasse.

Porte une étiquette de la galerie "Arts d'Autrefois 90, rue du Bac Paris, VI^e". Haut. 14 cm

Avec un couvercle en bois sculpté 200 / 300 €

Expert : Cabinet ANSAS - PAPILLON - DE LERY - Tél : +33 (0)1 45 65 48 19 - contact@ansaspapillon.com

702. CHINE, XX^e siècle

POT À GINGEMBRE en porcelaine émaillée bleu et blanc à décor d'idéogrammes sur fond végétal.

Haut. 19 cm

(Socle en bois) 100 / 120 €

703. CHINE, XVII^e siècle

POT A GINGEMBRE en porcelaine émaillée bleu et blanc sous couverte à décor de daims et grues dans un paysage lacustre et montagneux.

Porte une étiquette de la galerie "Arts d'Autrefois 90, rue du Bac Paris, VI^e". Haut. 21 cm

Expert : Cabinet ANSAS - PAPILLON - DE LERY - Tél : +33 (0)1 45 65 48 19 - contact@ansaspapillon.com

704. CHINE, XVII^e siècle

PETIT VASE balustre en porcelaine émaillée bleu et blanc sous couverte à décor de rinceaux fleuris, frises de fleurs sur l'épaulement et frise flammée à la base.

Haut. 17 cm

200 / 300 €

Expert : Cabinet ANSAS - PAPILLON - DE LERY - Tél : +33 (0)1 45 65 48 19 - contact@ansaspapillon.com

705. CHINE, début du XVIII^e siècle

PETIT VASE BOUTEILLE en porcelaine émaillée bleu et blanc sous couverte à décor sur la panse de feuillage en réserve et frises de motifs géométriques sur l'épaule et le col. Marque d'atelier sous la base.

Haut. 16 cm

200 / 300 €

Expert : Cabinet ANSAS - PAPILLON - DE LERY - Tél : +33 (0)1 45 65 48 19 - contact@ansaspapillon.com

706. CHINE, XVIII^e siècle

LOT DE TROIS PIÈCES en porcelaine émaillée bleu et blanc sous couverte, comprenant :

- une coupelle carrée à pans coupés (13 x 13 cm). Porte une étiquette de la galerie "Arts d'Autrefois 90, rue du Bac Paris, VI^e".

- un petit vase balustre (14 cm)

- un petit vase balustre hexagonal, marque à la feuille (9,5 cm)

200 / 300 €

Expert : Cabinet ANSAS - PAPILLON - DE LERY - Tél : +33 (0)1 45 65 48 19 - contact@ansaspapillon.com

707. CHINE, XIX^e siècle

VASE gourde à étranglement en porcelaine émaillée polychrome à fond noir et à décor dans des réserves de pivouines.

Haut. 35 cm

600 / 800 €

708. CHINE, XIX^e siècle

GRAND VASE balustre à col évasé en porcelaine émaillée polychrome à décor d'un dragon poursuivant la perle de l'éternité en bleu et rouge sur fond poudré.

Haut. 46 cm

800 / 1 200 €

709. CHINE, XIX^e siècle

PETIT VASE balustre, en porcelaine émaillée bleu et blanc sous couverte à décor de grappes de raisin.

Haut. 18 cm

100 / 150 €

Expert : Cabinet ANSAS - PAPILLON - DE LERY - Tél : +33 (0)1 45 65 48 19 - contact@ansaspapillon.com

710. CHINE, XIX^e siècle

TASSE en porcelaine émaillée d'insectes volants près d'un arbre. Marque et idéogrammes sur la panse.

Signée au revers.

Haut. 5 cm

(Petites restaurations au col) 50 / 100 €



716



721



707



708

- 711. CANTON, XIX^e siècle**
PARTIE DE SERVICE À THÉ, en porcelaine émaillée polychrome à décor de scènes animées dans des réserves sur fond vert et or comprenant :
- Une théière, un sucrier couvert, une verseuse et huit tasses
(Anse de la verseuse recollée, manques et restaurations sur les anses des tasses)
120 / 150 €
- 712. CANTON, XIX^e siècle**
PARTIE DE SERVICE À THÉ, en porcelaine émaillée polychrome à décor de scènes animées dans des réserves sur fond vert et or comprenant :
- Une théière à anse torsadée
- Un sucrier couvert à anse torsadée
- Trois tasses et leurs sous-tasses
- Un plat à biscuit circulaire
(Le couvercle de la théière restauré)
80 / 120 €
- 713. CHINE, XVIII-XIX^e siècle**
ASSIETTE en porcelaine émaillée blanc-bleu à décor dans le bassin d'un pagode animée de jonques.
Diam. 22 cm
(Ébrechure au talon)
JOINT : **CHINE, XIX^e-XX^e siècle**
ASSIETTE en porcelaine émaillée à décor famille rose d'un daim et d'une biche dans une forêt.
L'aile réhaussée d'un filet d'entrelacs dorés sur fond orange.
Diam. 22 cm
50 / 100 €
- 714. CHINE pour la Compagnies des Indes, XVII^e siècle**
QUATRE ASSIETTES en porcelaine émaillée bleu et blanc sous couvertes à décor de fleurs et/ou artefacts.
L'une avec étiquette de la galerie "Arts d'Autrefois 90, rue du Bac Paris, VII^e".
Diam. 22 cm environ
150 / 200 €
- 715. CHINE pour la Compagnie des Indes, fin du XVII^e siècle**
BOL bombé sur talon à deux anses droites en porcelaine émaillée bleu et blanc sous couverte de motif de fleurs dans des réserves en triangles et losanges alternées.
Haut. 11 cm; Larg. 17 cm
80 / 120 €
Expert : Cabinet ANSAS - PAPILLON - DE LERY - Tél : +33 (0)1 45 65 48 19 - contact@ansaspapillon.com
- 716. CHINE, vers 1880**
VASE en porcelaine émaillée bleu poudré à décor de dragons à cinq griffes affrontés et poursuivant la perle d'éternité, dans des nuées, frise de fleurs et idéogrammes sur l'épaule et artefacts sur le col.
Marque Guangxu en rouge sous la base.
Haut. 39 cm
(Restauration sous la base)
800 / 1 000 €
Expert : Cabinet ANSAS - PAPILLON - DE LERY - Tél : +33 (0)1 45 65 48 19 - contact@ansaspapillon.com
- 717. CHINE, XIX^e siècle**
GRAND VASE rouleau en porcelaine émaillé Imari, à décor d'oiseaux et libellule dans des branches de lotus en fleur.
Haut. 44,5 cm
(Restauration au col)
100 / 200 €
- 718. CHINE, XIX^e siècle**
PETITE COUPELLE chantournée, en porcelaine émaillée bleu et blanc sous couverte à décor de fleurs, branchages et papillons, et artefacts au revers. Marque apocryphe sous la base.
Diam. 12,5 cm
100 / 150 €
- 719. CHINE, XIX^e-XX^e siècle**
DEUX COUPES et SOUCOUPES sur talon en porcelaine émaillée polychrome à décor d'oiseaux branchés.
Diam. 10,5 - 11 cm
50 / 100 €
- 720. CHINE, fin du XIX^e siècle**
PETIT BRÛLE-ENCENS en forme de coloquinte en bronze à patine brune.
(Long. 8 cm)
JOINT : **PETIT BRÛLE-PARFUM** en bronze à patine brune à décor de chien de Fô et nuages. INDOCHINE, fin du XIX^e siècle (Haut. 13 cm)
50 / 100 €
- 721. CHINE, XX^e siècle**
AQUARIUM en porcelaine émaillée à décor blanc et bleu de deux personnages tenant une imposante céramique entre leurs mains sur fond de prunus en fleurs. La partie haute et la partie basse à décor de frises stylisées.
Haut. 36 cm ; Diam. 40 cm
400 / 600 €
- 722. CHINE, début du XX^e siècle**
SCULPTURE en racine de bois sculptée représentant Shou Lao appuyé sur son bâton et tenant dans sa main gauche une perle de longévité.
Haut. 69 cm ; Larg. 39 cm ; Prof. 20 cm
150 / 200 €
- 723. CHINE, XX^e siècle**
PLAQUE rectangulaire en porcelaine émaillée famille rose, à décor de princesse et ses suivantes dans un palais.
25 x 17,5 cm
80 / 120 €
- 724. CHINE, vers 1900**
PAIRE DE POTS COUVERTS de forme balustrade à deux anses, en porcelaine émaillée blanc et bleu à décor de fleurs de lotus dans des rinceaux, prise du couvercle en forme de chien de Fô.
Haut. 23 cm
(Petit éclat sur un col et un couvercle, fêles sur le corps d'un pot, manque une anse en métal)
150 / 200 €
- 725. CHINE, vers 1900**
PAIRE DE VASES balustrade en porcelaine émaillée blanc et bleu à décor d'idéogramme et frises de fleurs de lotus stylisées et motifs géométriques, anses en chien de Fô.
Haut. 33 et 32,5 cm
200 / 300 €
- 726. CHINE ou VIETNAM, XIX^e siècle**
PETITE BOITE couverte en porcelaine émaillée à décor sur le couvercle d'une jonque dans un paysage montagneux.
Marque au revers.
Diam. 7 cm
50 / 80 €
- 727. CHINE**
PIED DE LAMPE en forme de potiche en faïence aux cinq couleurs à décor de fleurs et chimères.
Style Delft, XX^e siècle.
Haut. 46 cm
80 / 120 €



428 détail

CONDITIONS DE VENTE

CONDITIONS GÉNÉRALES

1. Les estimations indiquées au catalogue sont données à titre indicatif.
2. Les dimensions, poids, couleurs de reproduction et informations concernant l'état sont fournis à titre indicatif et non contractuel. L'exposition aura permis de vérifier les objets et leur état. Aucune réclamation concernant ces informations ne sera admise après la vente. Cependant, les commissaires-priseurs garantissent l'authenticité des objets qui sont proposés.
3. La vente se déroule dans l'ordre des numéros du catalogue. Le commissaire-priseur se réserve toutefois le droit de retirer, ajouter, diviser ou regrouper des lots.
4. La vente se déroule aux enchères publiques. Le plus offrant et dernier enchérisseur sera déclaré adjudicataire. Il aura l'obligation de communiquer noms et adresse au commissaire-priseur, ainsi qu'une pièce d'identité.
5. En cas de double enchère au moment de l'adjudication effectivement constatée par le commissaire-priseur, l'objet sera remis en vente au prix proposé par les enchérisseurs et tout le public pourra enchérir à nouveau.
6. À défaut de paiement par l'adjudicataire, l'objet pourra être remis en adjudication sur folle enchère, immédiatement ou à la première demande. L'adjudicataire défaillant pourra être tenu de payer la différence du prix finalement obtenu.
7. Dès l'adjudication prononcée, les objets sont sous l'entière responsabilité de l'adjudicataire. Il est conseillé à l'adjudicataire de procéder à l'enlèvement de ses lots dans les meilleurs délais afin d'éviter des frais de manutention ou de stockage, qui demeurent à sa charge.

PAIEMENT

8. La vente se déroule en euros et s'effectue expressément au comptant. La délivrance des objets pourra être suspendue jusqu'à l'entier paiement du prix, commissions, frais et taxes éventuelles inclus.
9. L'acheteur paiera à la Maison de vente **Côte Basque Enchères sarl** en sus du prix d'adjudication ou prix marteau, une commission de 24 % TTC.
- 9^a. Les achats via le **live** seront majorés selon les sites et services utilisés, soit 1,5 % HT (1,8 % TTC) via *Drouot.com* ou 3% HT (3,6 % TTC) via *Interencheres.com*.
10. Les lots précédés d'un * sont assujettis à la TVA de 20 %. Les enchères seront prononcées TVA incluse. La facture d'achat des professionnels pourra faire ressortir la TVA, sur présentation d'un justificatif Kbis et d'un numéro de TVA intracommunautaire.
- 10^b. Les lots précédés d'un * sont vendus sur ordonnance de justice. Ils figureront au procès-verbal de l'étude de M^e Florence CABARROUY-LELIEVRE et sont soumis à des frais judiciaires réduits, soit une commission pour les acheteurs de 11,90 % HT (14,28 % TTC).
11. Le paiement peut s'effectuer :
 - en espèces dans la limite des obligations légales (1 000 € pour les particuliers ou professionnels français et 15 000 € pour les non-résidents accompagnés d'un justificatif de domiciliation),
 - par carte bancaire, sauf American Express,
 - par virement bancaire, (tout frais bancaire étant à la charge de l'acquéreur)
 - par chèque accompagné de deux pièces d'identité,
 - Aucun chèque étranger ne sera accepté

BNP Paribas Saint Jean de Luz (00382)
RIB : 30004 00382 00010090135 44
IBAN : FR76 3000 4003 8200 0100 9013 544
BIC : BNPAFRPPBAY

12. En cas de paiement par chèque non certifié ou par virement, la délivrance de l'objet pourra être différée jusqu'à l'encaissement.
13. Tout bordereau d'adjudication demeuré impayé après du Commissaire-Preneur ou ayant fait l'objet d'un retard de paiement est susceptible d'inscription au fichier TEMIS. **Côte Basque Enchères** est adhérent au Service TEMIS permettant la consultation et l'alimentation du Fichier des restrictions d'accès aux ventes aux enchères («Fichier TEMIS») mis en œuvre par la société Commissaires-Preneurs Multimédia (CPM), société anonyme à directeur, ayant son siège social sis à (75009) Paris, 37 rue de Châteaudun, immatriculée au registre du commerce et des sociétés de Paris sous le n° 437 868 425.

ORDRES D'ACHATS

14. Les commissaires-priseurs se chargent d'exécuter gracieusement les ordres d'achats fermes qui leur sont confiés en particulier pour les amateurs ne pouvant assister à la vente.
15. Les enchères téléphoniques sont acceptées UNIQUEMENT pour les lots dont l'estimation basse est supérieure à 200 €. Le client qui fera la demande d'enchères par téléphone sera réputé acquéreur de l'objet au moins à l'estimation basse.
16. Tout ordre d'achat, demande d'enchères par téléphone ou inscription sur le **live** devra être transmis au plus tard la veille de la vente, accompagné des noms, adresses complètes, pièce d'identité, coordonnées téléphoniques et coordonnées bancaires SWIFT ou RIB. En l'absence d'une de ses informations, les commissaires-priseurs se réservent la possibilité de ne pas prendre en compte la demande.
17. Les demandes d'enchères par téléphone et les ordres d'achats sont une facilité et un service rendu gratuitement par les commissaires-priseurs qui ne sauraient être tenu pour responsable de leur mauvaise exécution ou de problème technique. De même, les commissaires-priseurs ne sont pas responsables du bon fonctionnement des enchères en **Live**, retransmises par les différents sites Web.

EXPORTATION

18. Les acheteurs souhaitant exporter leurs achats devront le faire savoir au plus tard le jour de la vente. Ils pourront récupérer la TVA sur les honoraires d'achat à la condition de présenter un justificatif de douane en bonne et due forme, dans lequel le nom de la Maison de Ventes soit mentionné en tant qu'exportateur.
19. La récupération de la TVA se fera sur remboursement exclusivement, après paiement du bordereau dans un premier temps puis présentation des justificatifs d'exportation nécessaires dans un second temps.

TRANSPORT ET GARDE-MEUBLE

20. La Maison de ventes **Côte Basque Enchères** se tient à votre disposition pour vous conseiller et vous aider à organiser le gardiennage et l'expédition de vos biens partout en France et à l'étranger. Les acheteurs peuvent également organiser eux-mêmes l'acheminement avec leurs transporteurs. Le transport, l'emballage et le gardiennage des biens après la vente sont à la charge de l'acheteur. La Maison de ventes **Côte Basque Enchères sarl** décline toute responsabilité une fois l'adjudication prononcée, notamment dans le transport, et peut refuser d'expédier des objets trop fragiles.
21. Les objets vendus sont conservés gracieusement deux semaines après la vente. Au-delà de ce délai, des frais de gardiennage et/ou de garde-meuble pourront être perçus par jour et par lot.
22. Le fait de participer à la vente entraîne obligatoirement l'acceptation de ces conditions.

côte basque ENCHERES

Lelièvre-Cabarrouy Commissaires-Priseurs

VENDREDI 21 MARS 2025 : ORFÈVREURIE - OBJETS DE VITRINE - BIJOUX - MONTRES *lots 1 à 331*

SAMEDI 22 MARS 2025 : VERRERIE - SCULPTURES - TABLEAUX - MOBILIER - ASIE *lots 401 à 727*

(EN SALLE ET EN LIVE)

par E-mail : contact@cotebasqueencheres.com

au plus tard la veille de la vente, merci de vous assurer de sa bonne réception

This form must be signed and received no later than one day before the said auction sale date. Please make sure that your bid form has been received

Nom *Name* _____ Prénom *First name* _____

Adresse *Adress* _____

Ville *Town* _____ Code postal *Postal code* _____

Téléphone 1 _____ Fax _____

Téléphone 2 _____ E-mail _____

LOT N° LOT	DESCRIPTION DU LOT LOT DESCRIPTION	LIMITE EN € HORS FRAIS <i>Maximum bid (do not include premium and taxes)</i>

POUR ÉVITER LES ERREURS ET LES ABUS, AUCUNE DEMANDE D'ENCHÈRES TÉLÉPHONIQUES NE SERA ACCEPTÉE POUR LES LOTS DONT L'ESTIMATION MINIMUM EST INFÉRIEURE À 200 €, UN ORDRE FERME SERA CÉPANDANT ACCEPTÉ LES ENCHÉRISSEURS PAR TÉLÉPHONE SERONT RÉPUTÉS ACQUÉREURS AU MINIMUM À L'ESTIMATION BASSE

- les ordres d'achats ne seront pris en compte que si le présent formulaire est correctement rempli et joint d'une copie de votre pièce d'identité recto-verso et de votre rib ou d'un chèque. *Bids will only be accepted if the present form is filled properly, and a passport copy and your bank references are joined.*
- les ordres d'achats sont une facilité pour les clients, les commissaires-priseurs ne sont pas responsables d'avoir manqué d'exécuter un ordre par erreur ou pour toute autre cause comme le mauvais fonctionnement d'une ligne téléphonique par exemple. *Absentee order bids are a way to ease the bidders therefore under any circumstance auctioneers are made responsible of missing a bid such as busy lines.*
- les adjudicataires seront contactés par courrier, fax ou email selon les coordonnées fournies dès le lendemain de la vente et devront faire parvenir leur règlement par retour. *successful. Bidders will be notified the following day of the auction by regular mail, fax or email regarding the information we have. payment is expected right after notifications arrive.*

Après avoir pris connaissance des conditions de vente décrites dans le catalogue, je déclare les accepter et vous prie d'acquérir pour mon compte personnel, aux limites indiquées en euros, les lots que j'ai désignés ci-dessus. (les limites ne comprenant pas les frais de vente). *I have read the conditions of sales and the buyer guideline, printed in the catalogue and agree to abide by them. I grant you permission to purchase on my behalf the following items within the limits indicated in euros. these limits do not include buyer's premium and taxes.*

Date _____

Date Signature obligatoire *Required signature* :

www.cotebasqueencheres.com

8, rue Dominique Larréa - ZA Layatz - 64500 Saint-Jean-de-Luz - tél + 33 (0)5 59 23 38 53 - ovv 032-2013
contact@cotebasqueencheres.com





Atelier Michel BAYET
(1933-2024)

210 œuvres

VENDREDI 4 AVRIL 2025

SAINT-JEAN-DE-LUZ

169. *Vague forte*, 1997
Toile signée au dos,
titrée et datée sur le châssis
114 x 162 cm

Vous ne pouvez pas vous déplacer ? Un lot vous intéresse ?

En plus du catalogue sur Internet et des photos disponibles, le commissaire-priseur est à votre écoute pour vous renseigner sur les objets, leurs états ou les modalités d'expédition. Il peut vous communiquer par email des photos complémentaires.

Vous ne pouvez pas être présent le jour de la vente ? Enchérissez depuis chez vous !

- Par ordre d'achat fixe

Donnez votre enchère maximale au commissaire-priseur, qui se chargera de l'exécuter pour votre compte au moment du passage du lot.

- Par téléphone

Le commissaire-priseur vous téléphonera au moment du passage de votre lot et vous pourrez enchérir avec lui par téléphone.

- En *live* sur votre ordinateur

Inscrivez-vous avant 12h le jour de la vente, suivez et enchérissez directement depuis votre ordinateur, sur drouot.com ou sur interencheres.com. Pensez à ouvrir un compte à l'avance !

Et ceci, pour toutes nos ventes !



VENTES À VENIR

Vendredi 4 avril
ATELIER MICHEL BAYET (1933-2024)

Samedi 14 juin
TABLEAUX - MOBILIER & OBJETS D'ART

Vendredi 25 avril
XX^e SIÈCLE

Lundi 17 juin
TAUREAUMACHIE ONLINE

Samedi 26 avril
ARTS BASQUES & LANDAIS

Samedi 28 juin
PLANCHES DE SURF & CULTURE GLISSE

Lundi 28 avril
HOMMAGE À PABLO TILLAC

Samedi 19 juillet à Hossegor
VINS - BIJOUX - ART LANDAIS

Lundi 12 mai
LIVRES - ARMES & DIVERS ONLINE

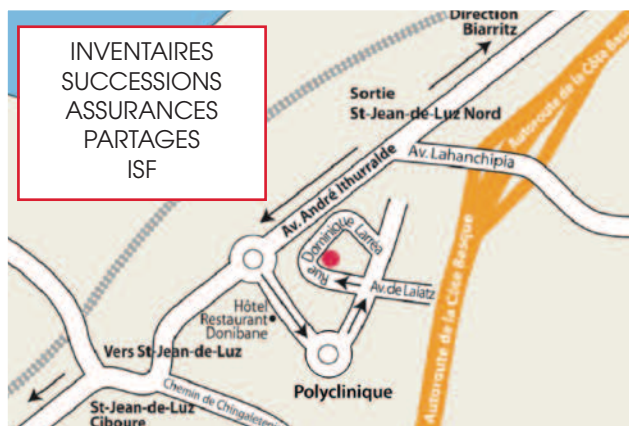
Vendredi 1^{er} août
BIJOUX & MODE

Mercredi 28 mai
VÉHICULES DE COLLECTION

Samedi 2 août
XX^e SIÈCLE & ART BASQUE

Clôture des catalogues 1 mois et demi avant les ventes

OFFICE JUDICIAIRE
BUREAU À CAPBRETON-HOSSEGOR
sur rendez-vous
Résidence La Régate, 35 av M^{re} Leclerc
40130 CAPBRETON
Té debate : 05 59 23 38 53



**JOURNÉES
D'EXPERTISES GRATUITES**
Tous les mardis
sur rendez-vous
de 10h à 12h et de 14h à 18h
en nos bureaux

SAINT-JEAN-DE-LUZ
8, rue Dominique-Larréa
Z.A. Layatz - 64500 SAINT-JEAN-DE-LUZ

www.cotebasqueencheres.com
contact@cotebasqueencheres.com
+33 (0)5 59 23 38 53

BUREAU DE PARIS
Groupe Rougemont
3, cité Rougemont - 75009 PARIS



côte basque
ENCHERES
Lelièvre-Cabarrouy Commissaires-Priseurs

www.cotebasqueencheres.com

8, rue Dominique Larréa - ZA Layatz - 64500 SAINT-JEAN-DE-LUZ - Tél +33 (0)5 59 23 38 53 - Agrément 032-2013
contact@cotebasqueencheres.com