



côte basque  
**ENCHERES**

Lelièvre-Cabarrouy Commissaires-Priseurs

**SAMEDI 20 JUILLET 2024**

**HOSSEGOR #3**

Vins, Bijoux, Montres  
Art Landais et du XX<sup>e</sup> siècle



**HOSSEGOR**  
**VENTE AUX ENCHÈRES #3**

**SAMEDI 20 JUILLET À 10H**  
*En salle et en Live*

**VINS & ALCOOLS**  
*Lots 1 à 245*

**SAMEDI 20 JUILLET À 14H**

*En salle et en Live*  
**BIJOUX & MONTRES**  
**ART LANDAIS**  
**TABLEAUX MODERNES**  
**OBJETS D'ART DU XX<sup>e</sup> SIECLE**

*Lots 301 à 580*

Frais de vente volontaire : 24 % TTC  
*(Commission Drouot Live 1,8 % - Interencheres.com 3,6 % TTC en sus)*

**LIEU DE VENTE**

**STUDIO 40 - LES HALLES D'HOSSEGOR**

50, avenue Jean-Roger Sourgen - 40150 SOORTS-HOSSEGOR  
Tél +33 (0)5 59 23 38 53 - [contact@cotebasqueencheres.com](mailto:contact@cotebasqueencheres.com)

Catalogue en ligne sur [www.cotebasqueencheres.com](http://www.cotebasqueencheres.com)

**EXPOSITIONS PUBLIQUES**

Jeudi 18 juillet de 10h à 18h  
Vendredi 19 juillet de 10h à 18h  
Samedi 20 juillet de 9h30 à 12h

**ENLÈVEMENT DES LOTS**

Sur place à HOSSEGOR le jour de la vente  
ou à SAINT-JEAN-DE-LUZ à partir du mardi 23 juillet

**JOURNÉES D'EXPERTISES GRATUITES**

Sur rendez-vous pendant les expositions  
à HOSSEGOR - Studio 40 - Les Halles  
Jeudi 18 juillet de 10h à 18h  
Vendredi 19 juillet de 10h à 18h

**EXPERT**

**BIJOUX**

Louise TEISSEIRE

Tél : +33 (0)6 82 82 27 63

[louissetteire.wanadoo.fr](mailto:louissetteire.wanadoo.fr)

*Lots 315, 320, 323 à 325, 328, 341 à 343, 353 à 355, 365, 366,  
369, 370, 376, 378, 379, 381, 382, 385 à 387, 390, 392, 396, 400 et 401.*

SARL au capital de 10 000 € - RCS Bayonne 791 314 784 - TVA FR 23 791314784 - Agrément 032-2013



465 détail

**COMMISSAIRES-PRISEURS HABILITÉS**  
Florence CABARROUY-LELIÈVRE  
Arnaud LELIÈVRE

# SAMEDI 20 JUILLET A 10H - VINS & ALCOOLS

1. **Lot de 6 Billes :**  
- 1 Bille POMMARD 1er Cru "Les Epenots" Mise Voillot 2008  
- 2 Bille POMMARD 1er Cru "Clos Micault" Mise Voillot 2009, 2005  
- 2 Bille CROZES-HERMITAGE "Cuvée Christophe" Domaine des Remizières 2014, 2005  
- 1 Bille CÔTES DU JURA Fruitière de Voiteur Chardonnay Supposée 2018  
Et. Tachées et un peu frottées. N: de 0,5 à 1 cm 120 / 150 €
2. **Lot de 6 Billes :**  
- 2 Billes CH. MARGAUX Pavillon Blanc 2008, 2004  
- 1 Bille "L'excellence" du CH. GOUPRIE Pomerol 2010  
- 1 Bille CH. DOMAINE DE L'EGLISE Pomerol 2015  
- 1 Bille CH. LATOUR-MARTILLAC Graves GCC 2011  
- 1 Bille CH. ROUGET Pomerol 2008  
Et. Un peu déchirées et tachées. N: Mi/Bas-goulot 450 / 500 €
3. **Lot de 6 Billes :**  
- 5 Billes CH. SEGUR DE CABANAC Saint-Estèphe 3x 2016, 2x 2013  
- 1 Bille CH. LA GRACE DIEU "Les Menufs" Saint-Emilion GC 2011  
Et. Un peu tachées. N: Mi/Bas-goulot 60 / 80 €
4. **Lot de 6 Billes :**  
- 3 Billes CH. FONBADET Pauillac CB 2010, 2009, 2005  
- 2 Billes CH. POUJEAUX Moulis-en-Médoc 2009  
- 1 Bille CH. GISCOURS Margaux 2009  
Et. Tachées, 1 Un peu déchirée. N: Mi/Bas-goulot 120 / 150 €
5. **Lot de 12 Billes "Les deuxièmes vins des Grands Seconds", 1995 :**  
- 3 Billes L'ESPRIT DE CHEVALIER Pessac Léognan  
- 3 Billes LA GRAVETTE DE CERTAN Pomerol  
- 3 Billes LA CROIX DE BEUCAILLOU Saint-Julien  
- 3 Billes LA DAME DE MONTROSE Saint-Estèphe  
Présentation et niveaux impeccables. CBO. 120 / 150 €
6. **12 Billes Baron P. de ROTHSCHILD Mise de la Baronnie.**  
- 2 Billes Montagne-Saint-Emilion, 2014  
- 2 Billes Côtes de Bordeaux, 2014  
- 2 Billes Graves rouges, 2014  
- 2 Billes rosé de la Baronnie, 2016  
CBO. 100 / 120 €
7. **6 Billes SELECTION AGNEAU, Baron P. de ROTHSCHILD, 2011.**  
CBO NI. 50 / 100 €
8. **6 Billes SELECTION AGNEAU, Baron P. de ROTHSCHILD, 2012.**  
CBO NI 50 / 100 €
9. **Lot de 6 Billes :**  
- 2 Billes CH. SMITH HAUT-LAFFITE Graves Blanc 2007  
- 1 Bille CH. CARBONNIEUX Graves Blanc 2008  
- 1 Bille CH. MARGAUX Pavillon Rouge 2008  
- 1 Bille CARRUADES DE LAFITE Pauillac 2005  
- 1 Bille LEOVILLE LAS CASES "Fugue de Nénin" Domaine Delon Pomerol 2010  
Et. Un peu tachées et déchirées. N: Mi/Bas-goulot. 140 / 160 €
10. **Lot de 6 Billes :**  
- 1 Bille CH. BOYD-CANTENAC Margaux GCC 2005  
- 1 Bille CH. LABEGORCE Margaux 2009  
- 2 Billes CH. POUJEAUX Moulis-en-Médoc 2017  
- 1 Bille CH. PEDESCLAUX Pauillac 2017  
- 1 Bille CH. CROIZET-BAGES Pauillac 2009  
Et. Un peu tachées et frottées. N: Mi/Bas-goulot. 80 / 120 €
11. **4 Billes CH. LYONNAT, Lussac - Saint-Émilion, 2001.** 40 / 50 €
12. **3 Billes CH. MALARTIC LAGRAVIÈRE, Graves GCC 1974.**  
Et. un peu tachées. N : 1 bas goulot/ limite haut épaule, 1 tout en haut épaule, 1 haut épaule. 60 / 75 €
13. **2 Mags CH. CARBONNIEUX Graves GCC 1971.**  
Et.: 1 excellente, 1 un peu tachée et un peu usée. N : 1 bas goulot, 1 bas goulot/ limite haut épaule. 180 / 210 €
14. **Lot de 6 Billes :**  
- 3 Billes CH. MALARTIC LAGRAVIÈRE Graves 2017, 2x 2015  
- 2 Billes CH. MALARTIC LAGRAVIÈRE Graves Blanc 2015  
- 1 Bille LA RESERVE DE MALARTIC Graves Blanc 2015  
Et. Tachées et déchirées. N: Mi/Bas-goulot 80 / 100 €
15. **6 Billes CH. MALARTIC LAGRAVIÈRE Graves GCC 2019**  
Présentation et niveaux impeccables. 100 / 120 €
16. **Lot de 6 Billes :**  
- 1 Bille CH. SAINT-ROBERT Graves 2010  
- 2 Billes CH. SAINT-PIERRE Saint-Julien GCC 2017  
- 2 Billes CH. DE FIEUZAL Graves Blanc 2007, 2005  
- 1 Bille CH. MALARTIC LAGRAVIÈRE Graves Blanc 2007  
Et. Un peu tachées. N: 4 Mi/Bas-goulot; 2 Bas-goulot 120 / 150 €
17. **2 Mags DOMAINE DE CHEVALIER Graves GCC 1975.**  
Et. un peu fanées et un peu tachées (quelques légers accros). N : 1 bas goulot, 1 bas goulot/ limite haut épaule. 320 / 400 €
18. **6 Mags DOMAINE DE CHEVALIER Graves GCC 1975.**  
Et. fanées et un peu tachées (2 déchirées). N : 2 tout en haut épaule, 3 ht/mi épaule, 1 mi épaule. 240 / 260 €
19. **2 Billes DOMAINE DE CHEVALIER Graves GCC 1986.**  
Et. Petit accroc et un peu tachée. N: Mi-Bas goulot. 60 / 80 €
20. **12 Billes L'ESPRIT DE CHEVALIER Pessac-Léognan 1995**  
CBO NI. 100 / 150 €
21. **Lot de 6 Billes :**  
- 4 Billes CH. CHANTEGRIVE Graves 2019  
- 2 Billes MADIRAN Domaine Labranche Laffont Madiran 2013  
Et. Un peu frottées. N: Impeccables. 100 / 120 €
22. **Lot de 6 Billes :**  
- 4 Billes CH. CHANTEGRIVE Graves 3x 2017, 2014  
- 2 Billes CH. BARREJAT Madiran 2013  
Et. Un peu déchirées. N: Mi/Bas-goulot 50 / 60 €
23. **1 Bille CH. LA MISSION HAUT BRION Graves GCC 1955**  
Et. Fanée et tachée. N: Bas-goulot/Limite Haut-épaule. 400 / 500 €
24. **1 Bille CH. HAUT-BRION Graves 1er GCC 1970.**  
Et. Déchirée et tachée. N: 3,5 cm. Capsule un peu déchirée. 150 / 180 €
25. **4 Billes CH. SMITH HAUT LAFITE Graves Blanc 2007.**  
PENI. 25 / 30 €
26. **3 Billes CH. SOCIANDO-MALLET, Haut-Médoc, 2007.**  
Présentation et niveaux impeccables 30 / 45 €
27. **1 Mag. CH. SOCIANDO-MALLET Haut-Médoc 2019**  
Présentation et niveau impeccable. 45 / 50 €
28. **6 Billes CH. SOCIANDO-MALLET Haut-Médoc 3 x 2018, 2 x 2014, 2013**  
Et. Trois un peu tachées, 3 impeccables. N : Mi/Bas-goulot 80 / 120 €
29. **6 Billes CH. SOCIANDO-MALLET Haut-Médoc 2 x 2017, 3 x 2016, 2007**  
Et. 1 un peu déchirée. N: Mi/bas-goulot 100 / 120 €
30. **6 Billes CH. SOCIANDO-MALLET Haut-Médoc 2 x 2011, 2 x 2008, 2 x 2006**  
Et. Tachées et déchirées. N: Mi/Bas-goulot 80 / 120 €
31. **Lot de 6 Billes :**  
- 5 Billes CH. SOCIANDO-MALLET Haut-Médoc 2x 2009, 2x 2010, 2005.  
Et. Tachées et déchirées. N: Mi/Bas-goulot.  
- 1 Bille Echo de LYNCH-BAGES Pauillac 2009. Et. Tachée. N: Mi/Bas-goulot. 80 / 120 €
32. **Lot de 3 Billes comprenant :**  
- 1 Bille CH. SOCIANDO-MALLET Haut-Médoc 1982  
- 1 Bille CLOS FOURTET Saint-Emilion 1er GCC 1973  
- 1 Bille CH. RAUSAN-SÉGLA Margaux GCC 1970  
Et. fanées, tachées et déchirées. N : 1 bas goulot, 1 mi/bas goulot, 1 bas goulot/ limite haut épaule. 100 / 120 €
33. **1 Bille CH. LA LAGUNE Haut-Médoc GCC 1970.**  
Et. Un peu jaune. N: N: Bas-goulot/Limite Haute-épaule. 60 / 80 €
34. **Lot de 6 Billes :**  
- 5 Billes CH. CHASSE-SPLEEN Moulis-en-Médoc 2x 2019, 2015, 2009, 2005  
- 1 Bille CH. CALON-SEGUR Saint-Estèphe GCC 2015  
Et. Deux un peu tachées. N: Mi/Bas-goulot 120 / 150 €
35. **12 Billes CH. PEYRABON Haut-Médoc 1999**  
CBO NI. 80 / 100 €
36. **12 Billes CH. PEYRABON Haut-Médoc 2002**  
CBO NI. 80 / 120 €
37. **12 Bille CH. CHASSE-SPLEEN Moulis 2000**  
PENI. CBO. 360 / 380 €
38. **12 Billes CH. POUJEAUX Moulis 2007.**  
CBO NI. 180 / 200 €
39. **12 Billes CH. POUJEAUX Moulis 2007.**  
Présentation et niveau, impeccables. 180 / 200 €
40. **11 Billes CH. POUJEAUX Moulis 2004**  
Présentation et niveau, impeccables. CBO. 220 / 240 €
41. **10 Billes CH. POUJEAUX Moulis 2002.**  
Et. plus ou moins tachées (3 usées). N : bas goulot. 150 / 170 €
42. **10 Billes CH. POUJEAUX Moulis 2001.**  
Et.: 2 un peu tachées, 8 tachées, fanées et un peu déchirées.  
N : bas goulot. 180 / 200 €
43. **10 Billes CH. POUJEAUX Moulis 2000.**  
Et.: 9 impeccables, 1 un peu tachée.  
N : mi/bas goulot. CBO. 250 / 270 €
44. **12 Billes CH. POUJEAUX Moulis 1999.**  
Et.: 5 impeccables, 7 tachées. N : mi goulot. 180 / 200 €
45. **5 Billes CH. POUJEAUX Moulis 1999.**  
Et.: 4 tachées, 1 très tachée. N : mi/bas goulot. 75 / 85 €

46. **12 Billes CH. POUJEAUX Moulis 1998.**  
Et. tachées. N : mi/bas goulot. 210 / 230 €
47. **12 Billes CH. POUJEAUX Moulis 1993.**  
Et.: 6 plus ou moins tachées, 4 très usées, 2 illisibles. N : mi goulot.  
210 / 230 €
48. **12 Billes CH. POUJEAUX Moulis 1993.**  
Et.: 1 à peine tachée, 5 tachées, 6 plus tachées et usées mais lisibles.  
N : 7 mi goulot, 5 bas goulot. 210 / 230 €
49. **5 Billes CH. POUJEAUX Moulis 1988.**  
Et.: 2 un peu tachées, 3 plus tachées et déchirées. N : 1 mi goulot, 4 bas goulot/ limite haut épaule. 90 / 110 €
50. **12 Billes CH. POUJEAUX Moulis 1983.**  
Et.: 10 impeccables, 2 un peu tachées. N : mi/bas goulot.  
Carton d'origine. 180 / 200 €
51. **12 Billes CH. POUJEAUX Moulis 1981.**  
Et. tachées. N : 10 bas goulot, 2 bas goulot/ limite haut épaule.  
Carton d'origine. 180 / 200 €
52. **12 Billes CH. POUJEAUX Moulis 1981.**  
Et. tachées. N : 7 bas goulot, 5 bas goulot/ limite haut épaule.  
Carton d'origine. 180 / 200 €
53. **12 Billes CH. POUJEAUX Moulis 1981.**  
Et. tachées (1 un peu déchirée). N : 3 mi/bas goulot, 9 bas goulot.  
Carton d'origine. 180 / 200 €
54. **4 Billes CH. LA SALLE DE POUJEAUX Moulis en Médoc 1996.**  
Et. Un peu fanées. N: Mi/Bas-goulot. 30 / 50 €
55. **10 Billes CH. PONTET CANET Pauillac GCC 1979**  
Et. un peu fanées et plus ou moins tachées (5 déchirées).  
N : 7 bas goulot/ limite haut épaule, 3 haut épaule. CBO. 300 / 320 €
56. **6 Billes ECHO DE LYNCH BAGES Pauillac 2019**  
Présentation et niveaux impeccables. 120 / 150 €
57. **2 Billes CH. CLERC MILON Pauillac GCC 2015**  
Et. Frottées et un peu tachées. N: Mi/Bas-goulot. 130 / 150 €
58. **1 Bille CH. PICHON LONGUEVILLE Comtesse de Lalande GCC 191X.**  
Et. Fanée et déchirée. N: Bas-épaule. Capsule déchirée. 50 / 60 €
59. **1 Bille CH. MOUTON-ROTHSCHILD Pauillac 1er GCC 1990**  
Et. Un peu tachée et griffée. N: Mi-Bas goulot. 280 / 300 €
60. **1 Bille CH. LAFITE-ROTHSCHILD Pauillac 1er GCC.**  
Et. Tachée et un peu déchirée. N: Bas-goulot/Limite Haute-épaule.  
Capsule à moitié déchirée. 200 / 300 €
61. **6 Billes CH. LÉOVILLE LAS CASES Saint-Julien GCC 1975**  
Et.: 4 tachées (1 très déchirée), 2 manquantes.  
Jupes des capsules découpées pour vérification.  
N : 4 tout en haut épaule, 2 Ht/mi épaule. 400 / 450 €
62. **1 Bille CH. LÉOVILLE LAS CASES Saint-Julien GCC 1989.**  
Et. Un accroc. N: Limite Haute-épaule. 90 / 100 €
63. **1 Bille CH. LÉOVILLE LAS CASES Saint-Julien GCC 1945.**  
Et. Fanée et déchirée. N : BE (Vidange). 100 / 150 €
64. **5 Billes CH. TALBOT Saint-Julien GCC 1996**  
Présentation et niveau impeccables. 300 / 350 €
65. **6 Billes CH. MOULIN DE LA ROSE Saint-Julien CB 2x 2012, 2009, 2008, 2006, 2005**  
Et. 3 Tachées et déchirées, 3 Un peu tachées et déchirées.  
N: Mi/Bas-goulot 80 / 120 €
66. **6 billes CH. MOULIN DE LA ROSE Saint-Julien CB 2016, 2015, 2x 2013, 2x 2011**  
Et. Un peu tachées et déchirées. N: Mi/Bas-goulot 80 / 120 €
67. **1 Bille CH. GLORIA Saint-Julien 2005**  
Et. Tachée et un peu abîmée. N: Mi/Bas-goulot. 20 / 30 €
68. **1 Bille CH. BRANAIRE DUCRU Saint-Julien GCC 1986**  
Et. fanée, tachée et légèrement déchirée. N : limite haut épaule.  
40 / 50 €
69. **8 Billes CH. CAPDET Saint-Julien 1979.**  
Et. un peu fanées. N : 2 bas goulot/ limite haut épaule, 2 tout en haut épaule, 2 haut épaule, 2 ht/mi épaule. 60 / 70 €
70. **1 Bille CH. GRUAUD LAROSE Saint-Julien GCC 1962.**  
Tampon des Ets Nicolas.  
Et. fanée et tachée. Capsule abîmée. N : 9 cm. 30 / 50 €
71. **1 Bille CH. DUCRU-BEAUCAILLOU Saint-Julien 2e GCC 1970.**  
Et. Un peu fanée et déchirée. N: Bas-goulot/Limite Haute-épaule.  
75 / 80 €
72. **1 Bille CH. CALON-SEGUR Saint-Estèphe GCC 1985.**  
Et. Tachée. N: Bas-goulot/Limite Haute-épaule. 55 / 60 €
73. **1 Bille CH. DE PEZ Saint-Estèphe 1949.**  
Et. Fanée et pliée. N: Haute-épaule. 70 / 80 €



74. **1 Bille CH. DE PEZ Saint-Estèphe 1939.**  
Et. Fanée et pliée. N: Bas-épaule. 40 / 50 €
75. **6 Billes CH. SEGUR DE CABANAC Saint-Estèphe :**  
1 Bille 2017, 2 Billes 2015, 1 Bille 2012; 1 Bille 2009, 1 Bille 2009.  
Et. Un peu tachées et déchirées. N: Mi/Bas-goulot. 60 / 80 €
76. **6 Billes CH. HAUT-MARBUZET Saint-Estèphe 2013.**  
CBO NI. 120 / 150 €
77. **3 Billes CH. HAUT-MARBUZET Saint-Estèphe 2011.**  
Et. Tachées et déchirées. N: Mi-Goulot. 50 / 60 €
78. **6 Billes CH. HAUT-MARBUZET Saint-Estèphe 2x 2016, 2x 2005, 2005, 1 supposée 2005.**  
Et. Tachées et déchirées. N: Mi/Bas-goulot 60 / 80 €
79. **6 Billes CH. HAUT-MARBUZET Saint-Estèphe 2018, 2x 2013, 2012, 2008, 2007.**  
Et. Tachées, 3 un peu déchirées. N: Mi/Bas-goulot. 60 / 80 €
80. **6 Billes CH. HAUT-MARBUZET Saint-Estèphe 2015, 2014, 2x 2010, 2x 2006.**  
Et. Un peu tachées et un peu déchirées. N: Mi/Bas-goulot. 100 / 120 €
81. **1 Bille CH. COS LABORY Saint-Estèphe GCC 2002**  
Et. légers accros. N.: Mi/Bas-Goulot. 60 / 80 €
82. **1 Bille CH. DISSAN Margaux GCC 1939.**  
Et. Impeccable. N: Mi-goulot. 150 / 180 €
83. **1 Bille CH. GISCOURS Margaux GCC 1978.**  
Et. Un peu tachée. N: N: Bas-goulot/Limite Haute-épaule. 55 / 60 €
84. **6 Billes CH. GISCOURS Margaux GCC 2019**  
Présentation et niveaux impeccables. 150 / 200 €
85. **1 Bille CH. MARGAUX Margaux 1er GCC 1970.**  
Et. Fanée et déchirée. N: Haute-épaule. 50 / 60 €
86. **1 Bille CH. MARGAUX Margaux 1er GCC 1995.**  
Et. Un peu griffée. N: Mi-goulot. 280 / 300 €
87. **1 Bille CH. MARGAUX Margaux 1er GCC 1996.**  
Et. Un peu griffée et fanée. N: Mi-goulot. 250 / 280 €
88. **12 Billes CH. DAUZAC, Margaux GCC 2001.**  
Et. et N. impeccables. 250 / 300 €
89. **6 Mag. CH. LABÉGORCE ZÉDÉ Margaux 1976.**  
Et. à peine tachées. N : 1 bas goulot, 3 bas goulot/ limite haut épaule,  
1 ht/mi épaule. 280 / 350 €
90. **1 Bille CH. BRANE CANTENAC, Margaux, 2e GCC, 1969.**  
Et. abîmée; N. BG/HE 20 / 30 €
91. **12 Billes CH. SAINT GEORGES, Saint-Émilion, GCC, 2005.**  
CBO 240 / 360 €
92. **4 Billes CH. SAINT GEORGES, Saint-Émilion, GCC, 2001.**  
Et. légèrement tachée. N. impeccable. 80 / 120 €
93. **4 Billes CH. BOUTISSE, Saint-Émilion, GC, 2001.**  
PENI 60 / 80 €
94. **3 Billes CH. AUSONE Saint-Émilion 1er GCC 1956**  
Et. Tachées. N: 2 Limite Haut-épaule, 1 Épaule. 350 / 450 €
95. **6 Billes CH. FIGEAC Saint-Émilion 1er GCC 1975**  
Et. fanées tachées (1 très déchirée) mais lisibles. N : 2 tout en haut épaule,  
1 haut épaule, 3 Ht/mi épaule. 400 / 500 €

96. **8 Billes CH. LA GRÂCE DIEU Saint-Émilion GC 1982.**  
Et. légèrement tachées. N : 1 bas goulot/ limite haut épaule, 4 haut épaule, 3 ht/mi épaule. 144 / 160 €
97. **5 Billes CH. LA GRÂCE DIEU Saint-Émilion GC 1983.**  
Et. excellentes. N : 3 tout en haut épaule, 2 haut épaule. 70 / 80 €
98. **1 Bille CH. LA GRÂCE DIEU Saint-Émilion GCC 1959.**  
Et. Un peu fanée. N: N: Bas-goulot/Limite Haute-épaule. 70 / 80 €
99. **3 Billes CH. LA GRÂCE DIEU Saint-Émilion GC**  
1 Bille 1978, 2 billes de 1975.  
Et. fanées et tachées. N : 2 tout en haut épaule, 1 ht/mi épaule. 20 / 35 €
100. **3 Billes CH. FIGEAC Saint-Émilion GCC**  
2 billes 1985, 1 bille supposée 1985.  
Et. fanées et très déchirées.  
N : 2 bas goulot/ limite haut épaule, 1 mi épaule. 250 / 270 €
101. **3 Billes CH. PIPEAU Saint-Émilion GC 2006.**  
CBO. Présentation et Niveaux impeccables. 55 / 60 €
102. **1 Bille CH. PAVIE Saint-Émilion 1er GCC 1971.**  
Et. Un peu tachée et un peu déchirée. N: Bas-goulot/Limite Haute-épaule. 60 / 80 €
103. **1 Bille CH. PAVIE Saint-Émilion 1er GCC 1961.**  
Et. Déchirée. N: Bas-goulot/Limite Haute-épaule. 40 / 60 €
104. **2 Billes CH. LA GAFFELIÈRE NAUDES Saint-Émilion GCC 1955.**  
Et. un peu tachées (1 un peu déchirée). N : 1 ht/mi épaule, 1 mi/bas épaule. 80 / 120 €
105. **1 Bille CH. CHEVAL BLANC, Saint-Émilion 1er GCC 1975.**  
Et. tachée et légèrement déchirée; N. BG/ limite haute épaule (capsule percée) 150 / 180 €
106. **1 Bille CH. CHEVAL BLANC Saint-Émilion 1er GCC 1989.**  
Et. Fanée et griffée. N: Mi-Bas goulot. Capsule sous plastique d'origine. 180 / 200 €
107. **1 Bille CH. L'ÉGLISE-CLINET Pomerol 1993.**  
Et. Un peu tachée. N: Mi-goulot. 45 / 50 €
108. **6 Billes CH. GRAND VERT "Cuvée des Générations" Saint-Émilion GC 2009.**  
Présentation et niveaux impeccables. CBO. 150 / 200 €
109. **1 Bille CH. SOLEIL Puisseguin Saint-Émilion 1995.**  
Et. Un peu fanée. N: Bas-goulot. 15 / 20 €
110. **Lot de 6 Billes :**  
- 1 Bille CH. GRAND BARIL Montagne Saint-Émilion 2014  
- 1 Bille CH. MOULIN DE LA ROSE Saint-Julien 2017  
- 1 Bille CH. LAFON-ROCHET Saint-Estèphe 2005  
- 1 Bille CH. DE FERRAND Saint-Emilion GC 2013  
- 1 Bille CH. MAGNAN LA GAFFELIERE Saint-Émilion GC 2012  
- 1 Bille CH. DE LA COUR Saint-Emilion 2015  
Et. 1 un peu tachée. N: Mi/Bas-goulot 80 / 120 €
111. **1 Bille PETRUS Pomerol 1975.**  
Et. un peu tachée ; N. haute / mi épaule. 1 000 / 1 200 €
112. **3 Billes CHÂTEAUNEUF DU PAPE La Crau de ma Mère Mise Mayard 2010.**  
PENI. 54 / 60 €
113. **Lot de 4 Billes :**  
- 2 Billes CHÂTEAUNEUF DU PAPE Château de la Gardine 2018  
- 2 Billes CÔTEAUX D'AIX EN PROVENCE Domaine Les Bastides 2012  
Présentation et niveaux impeccables. 40 / 60 €
114. **6 Billes CHÂTEAUNEUF DU PAPE Blanc Ch. de Beaucastel Mise Perrin 1999.**  
4 Et. Un peu tachées, 2 déchirées et tachée. N: Mi-Bas Goulot. 240 / 280 €
115. **6 Billes CHÂTEAUNEUF DU PAPE Blanc Ch. de Beaucastel Mise Perrin 1999.**  
Étiquettes un peu fanées et tachées. N: Mi-Bas Goulot. 240 / 280 €
116. **2 Billes CHÂTEAUNEUF DU PAPE Blanc Ch. de Beaucastel Mise Perrin 1999.**  
Étiquettes un peu fanées et tachées. N: Mi-Bas Goulot. 80 / 120 €
117. **1 Bille CHÂTEAUNEUF DU PAPE Rouge Ch. de Beaucastel Mise Perrin 2008.**  
PENI. 60 / 80 €
118. **2 Billes CHÂTEAUNEUF DU PAPE Les Cailloux Cuvée Centenaire Mise Brunel 1990.**  
Et. Légèrement griffées. N: 1,3 cm 200 / 300 €
119. **1 Bille CHÂTEAUNEUF DU PAPE Clos du Mont Olivet - La cuvée du Papet Mise Dom. 2010.**  
PENI. 35 / 40 €
120. **Lot de 5 Billes :**  
- 1 Bille NUITS SAINT-GEORGES Bio "Les Hauts-Pruiliers" Mise Machard de Gramont 2017  
- 1 Bille CHÂTEAUNEUF DU PAPE "La fiole du Pape" Mise Père Anselme NM  
- 1 Bille CHATEAUNEUF DU PAPE "Cuvée des Générations" Ch. De la Gardine 2018  
- 1 Bille VACQUEYRAS rouge Domaine de la Pigeade 2012  
- 1 Bille SAINT-JOSEPH "Rhône Paradoxe" Mise Mas Neuf 2016.  
Et. Un peu tachées et déchirées. N: Impeccables. 50 / 60 €
121. **9 Billes CÔTE DU RHONE Domaine Reméjeanne, mise Klein :**  
- 4 Billes "Les Arbousiers" 2x 2015, 2013, 2011  
- 2 Billes "Les Églantiers" 2013, 2010  
- 3 Billes "Les Genevriers" 2015  
Présentation et niveaux impeccables. 40 / 60 €
122. **6 Billes CÔTES DU RHÔNE rouge "Les Genevriers" Domaine La Reméjeanne**  
- 2 Billes 2013  
- 3 Billes 2010  
- 1 Bille 2007  
Et. Un peu tachées et déchirées. N: Impeccables. 45 / 50 €
123. **6 Billes CÔTES DU RHÔNE "Sur la Comète" Mise Julien Mus 2020.**  
Présentation et niveaux impeccables. 30 / 50 €
124. **6 Billes CÔTES DU RHÔNE rouge bio "Les Saffres" Domaine du Séminaire Mise Dom. 2022**  
Présentation et niveaux impeccables. 30 / 50 €
125. **6 Billes RASTEAU Domaine la Soumade Mise Dom. Frédéric Romero :**  
- 2 Billes 2018  
- 4 Billes 2017  
Présentation et niveaux impeccables. 80 / 100 €
126. **1 Bille MEURSAULT-CAILLERETS Mise Coche-Dury 1997.**  
Et. Impeccable. N: 2 cm 500 / 550 €
127. **ENSEMBLE DE SIX BOUTEILLES :**  
- 1 Bille MERCUREY 1er Cru Blanc Domaine Theullot-Juillot Blanc 2018  
- 1 Bille MERCUREY 1er Cru Domaine Theullot-Juillot La Cailloute 2017  
- 1 Bille MERCUREY 1er Cru Domaine Theullot-Juillot La Cailloute supposée 2005  
- 2 Billes RULLY Domaine de l'Ecette - Les Saint-Jacques Mise Vincent Daux 2017  
- 1 Bille AUXEY-DURESSES 1er Cru Ddomaine Diconne Les DuresSES 2009  
Et. Un peu tachées, frottées. N: Impeccables. 80 / 120 €
128. **2 Billes MONTAGNY 1er Cru Montcuchot Mise Coop. 2009**  
PENI. 15 / 20 €
129. **Lot de 7 Billes :**  
- 2 Billes CHABLIS 1er Cru "Montée de Tonnerre" Mise Coop. 2012  
- 2 Billes CÔTES DE PROVENCE rouge "Coup de Foudres" Domaine Jas d'Esclans 2012  
- 1 Bille GIVRY 1er Cru blanc "Champ Nalot" Mise Poncey 2018  
- 2 Billes IRANCY "Les Cailles" Mise Richoux 2013  
Et. Un peu tachées. N: de 0,5 à 1 cm 60 / 80 €
130. **4 Billes CH. de MEURSAULT Mise Dom :**  
- 1 Bille MEURSAULT-CHARMES 1er Cru 2017  
- 1 Bille BEAUNE 1er Cru "Branches Fleurs" 2017  
- 2 Billes BOURGOGNE "Clos du Château" 2018  
Présentation et niveaux impeccables. 80 / 120 €
131. **Lot de 10 Billes CH. de MEURSAULT Mise Dom.:**  
- 2 Billes BOURGOGNE blanc "Terroir d'exception" 2017  
- 2 Billes BEAUNE "Beaufougets" 2018  
- 6 Billes BOURGOGNE DU CHÂTEAU 2017  
Présentation et niveaux impeccables. 120 / 150 €
132. **Lot de 3 Billes blanc Mise BOUCHARD :**  
- 1 Bille MEURSAULT 2015  
- 2 Billes POUILLY-FUISSÉ 2016  
Présentation et niveaux impeccables. 150 / 200 €
133. **6 Billes BOURGOGNE Blanc "Les vins allégresse" Domaine de Champ Fleury Mise Coquard & Fils 2021.**  
Présentation et niveaux impeccables. 30 / 50 €
134. **Lot de 3 Billes comprenant :**  
- 1 Bille MOREY SAINT-DENIS Meursault mise Frécourt NM  
- 2 Billes RULLY Meursault mise Frécourt. NM, 1980  
Et. fanées et tachées. N : 2,5 - 2 - 3 cm 30 / 35 €
135. **Lot de 12 Billes Mise BOUCHARD :**  
- 2 Billes GEVREY-CHAMBERTIN 2011  
- 2 Billes CHAMBOLLE-MUSIGNY 2010  
- 2 Billes POMMARD 2011  
- 2 Billes BEAUNE DU CHÂTEAU 1er Cru rouge 2009  
- 2 Billes BEAUNE DU CHÂTEAU 1er Cru blanc 2011  
- 2 Billes MEURSAULT 2011  
Présentation et niveaux impeccables. CBO. 120 / 150 €
136. **ENSEMBLE DE SIX BOUTEILLES :**  
- 1 Bille GEVREY-CHAMBERTIN Mise Jean Bouchard 2009  
- 2 Billes POMMARD 1er Cru Clos Micault Mise Dom. Joseph Voillot 2006, 2007  
- 2 Billes POMMARD 1er Cru Les Rugiens Mise Dom. Joseph Voillot 2006, 2007  
- 1 Bille POMMARD 1er Cru Les Pézerolles Mise Dom. Joseph Voillot 2006  
Et. Tachées, déchirées. N: Impeccables. 120 / 130 €

- 137. 6 Billes VOLNAY 1er Cru Mise Voillot :**  
- 2 Billes "Les Fremiets" 2005, 2007  
- 2 Billes "Les Caillerets" 2006, 2007  
- 2 Billes "Les Champans" 2006, 2008  
Et. Tachées et déchirées. N: de 0,5 à 1 cm 120 / 150 €
- 138. Lot de 5 Billes :**  
- 1 Bille CHAMBOLLE-MUSIGNY "Les Véroilles" Mise Bruno Clair supposée 2007. Et. Déchirée et grattée. N: 1 cm  
- 1 Bille GEVREY-CHAMBERTIN 1er Cru "Petite Chapelle" Mise Bruno Clair 2006. Et. Grattée et tachée. N: 0,5 cm  
- 1 Bille NUITS SAINT-GEORGES "Les hauts pruliers" Domaine Machard 2005. Et. Déchirée. N: 1 cm  
- 1 Bille MACON Chateau de Berzé 2013. Et. Déchirée et tachée. N: 1,5 cm  
- 1 Bille SAUMUR CHAMPIGNY "Le Grand Clos" 2017 Mise Chevallier. Et. Un peu tachée. N: Impeccable. 80 / 100 €
- 139. Lot de 6 Billes :**  
- 2 Billes NUITS SAINT-GEORGES "Aux Allots" Domaine Machard de Gramont 2017  
- 1 Bille NUITS SAINT-GEORGES "Les Vallerots" Domaine Machard de Gramont 2017  
- 2 Billes BROUILLY "La Folie" Mise Julien Duport 2018, 2016  
- 1 Bille CHIROUBLES "Aux côtés" Domaine des Marrans 2017  
Présentation et niveaux impeccables. 80 / 120 €
- 140. 1 Bille CORTON GRAND CRU, mise Jules Belin 1989**  
Et. arrachée ; N. 0,5 cm 15 / 20 €
- 141. 6 Billes HAUTES CÔTES DE BEAUNE Domaine Cauvard 2019.**  
Présentation et niveaux impeccables. 50 / 80 €
- 142. 6 Billes HAUTES CÔTES DE BEAUNE Domaine Cauvard 2019.**  
Présentation et niveaux impeccables. 50 / 80 €
- 143. Lot de 6 Billes rouge Mise BOUCHARD :**  
- 2 Billes GEVREY-CHAMBERTIN 2014  
- 2 Billes NUITS-SAINT-GEORGES 2014  
- 2 Billes BEAUNE DU CHATEAU 2014  
Présentation et niveaux impeccables. 150 / 200 €
- 144. 5 Billes HAUTES CÔTES DE NUIT Domaine Alain Verdet Mise Dom. 2001**  
Et. Un peu tachées. N: de 0,5 à 1 cm 50 / 100 €
- 145. Lot de 6 Billes DOMAINE FAVELEY :**  
- 2 Billes NUITS-SAINT-GEORGES "Les lavières" 2013  
- 2 Billes MERCUREY 1er Cru "Le clos du Roi" 2014  
- 2 Billes BEAUNE 1er Cru "Clos de l'Ecu - Monopole" 2013  
Présentation et niveaux impeccables. CBO. 120 / 150 €
- 146. Lot de 10 Billes CH. de MARSANNAY Mise Dom.:**  
- 1 Bille BEAUNE "Cuvée Marie-Sophie Grangier" 2017  
- 1 Bille FIXIN "Petits crais" 2017  
- 4 Billes BOURGOGNE DU CHATEAU 2018  
Présentation et niveaux impeccables.  
- 4 Billes MARSANNAY 2014  
Présentation et niveaux impeccables. CBO. 120 / 150 €
- 147. 1 Bille CORTON GRAND CRU, Domaine Latour, 1993**  
Et. frottée et fanée; N. impeccable 20 / 30 €
- 148. 1 Bille VOSNE-ROMANEE Aux Brûlées Mise Méo-Camuzet 1998.**  
Et. Deux accroc. N: 1 cm 500 / 600 €
- 149. 1 Bille GRIOTTE-CHAMBERTIN GC Mise Dugat 1991.**  
Et. Un peu tachée. N: Mi-Goulot. 250 / 280 €
- 150. 7 Billes CH. SUDIRAUT Sauternes 1er CC 1950**  
Et. Fanées et tachées. N: 4 Bas-Goulot/Limite Haut-épaule ; 3 Haut-épaule 900 / 950 €
- 151. 2 Billes CH. LA TOUR BLANCHE Sauternes 1er CC 1980.**  
Et. Un peu tachées. N: 1 N: Bas-goulot/Limite Haute-épaule, 1 Haute-épaule. 100 / 120 €
- 152. 5 Billes CH. LA TOUR BLANCHE, Sauternes, 1er CC, 1979 (x2), 1982 (x2) et 1983.**  
N. 1 ép., 2 ht ép., 2 bas goulot - Et. 2 tachées. 140 / 180 €
- 153. 1 Bille CH. YQUEM Sauternes 1934.**  
Et. Pliée, un peu tachée. N: Bas-goulot/Limite Haute-épaule. Bouchon daté 1996, capsule découpée. 500 / 550 €
- 154. 6 Billes CH. RAYNE-VIGNEAU, Sauternes, 1er CC, 2007.**  
CBO NI 120 / 150 €
- 155. 3 Billes CH. FHILOT, Sauternes, 2e CC, 1981.**  
N. bas goulot - Et. tachées. 75 / 90 €
- 156. 6 Billes CH. CHANTEGRIVE "Cuvée Caroline" Graves 2019.**  
Présentation et niveaux impeccables. 50 / 60 €
- 157. 2 Billes CH. CARBONNIEUX Blanc Graves GCC 2009.**  
Et. Tachées et un peu déchirées. N: Mi/Bas-goulot 50 / 60 €



- 158. Lot de 6 Billes :**  
- 4 Billes LIRAC blanc Ch. Saint-Roc 3x 2016, 2014  
- 1 Bille HERMITAGE rouge "Cuvée Emilie" Domaine des Remizières 2014  
- 1 Bille BORDEAUX SUP Château Grand français 2005  
Présentation et niveaux impeccables. 50 / 60 €
- 159. 6 Billes CH. LA TOUR CORDOUAN Bordeaux rosé 2017.**  
Présentation et niveaux impeccables. 50 / 100 €
- 160. 6 Billes CH. VIELLA, Madiran, "Prestige" 3x 2015 et 3x 2013**  
Présentation et niveaux impeccables. 40 / 60 €
- 161. 6 Billes PAYS D'OC rouge nature Domaine Ricardelle de Lautrec 2021.**  
Présentation et niveaux impeccables. 50 / 80 €
- 162. 6 Billes PAYS D'OC ROUGE Le Mas de Vessière Mise Teulon 2022.**  
Présentation et niveaux impeccables. 30 / 50 €
- 163. 6 Billes CABARDES (Languedoc) rouge Maison Ventenac 2020.**  
Présentation et niveaux impeccables. 30 / 50 €
- 164. 6 Billes CH. LAGREZETTE, Cahors, Malbec: 2016, 2015, 2014, 2013, 2011 et 2008.**  
Présentation et niveaux impeccables. 50 / 100 €
- 165. 6 Billes HERAULT rouge bio Domaine de la Double 2019.**  
Présentation et niveaux impeccables. 30 / 50 €
- 166. Lot de 2 Billes:**  
- 1 Bille CH. MONTUS LA TYRE Madiran 2003  
Et. Tachée. N: Bas-goulot/Limite haute-épaule.  
- 1 Bille CH. HAUT-MESTRE-PEYROT Saintes Croix du Mont Mise Duluc 1998.  
Et. Déchirée. N: Mi-goulot. 30 / 35 €
- 167. 6 Billes MAS DE DAUMAS GASSAC 2x 2012, 2x 2008, 2x 2005**  
Et. Tachées. N: De 0,5 à 1 cm 200 / 300 €
- 168. Lot de 6 Billes :**  
- 4 Billes MAS DE DAUMAS GASSAC mise Guibert de la Vaissière 2011, 2x 2009 et 2006  
- 2 Billes CH. DU TERTRE Margaux 2009  
Et. Tachées et déchirées. N: Mi/bas-goulot 80 / 120 €
- 169. 1 Bille ERMITAGE CUVÉE CATHELIN Domaine Jean-Louis Chave 1995.**  
Et. Petit accroc. N: 1,2 cm ; Numérotée : 2154/3000. 3 500 / 4 000 €
- 170. 1 Bille ERMITAGE CUVÉE CATHELIN Domaine Jean-Louis Chave 1998.**  
Et. Petits accroc. N: 1,2 cm ; Numérotée : 01167/2500. 4 000 / 4 500 €
- 171. 6 Billes TERRASSES DU LARZAC Mas Cal Demoura:**  
- 3 Billes "L'infidèle" 2x 2011, 2010  
- 2 Billes "Les Combariolles" 2017, 2014  
- 1 Bille Terres de Jonquieres 2017  
Présentation et niveaux impeccables. 60 / 80 €
- 172. 6 Billes TERRASSES DU LARZAC Mas Cal Demoura:**  
- 2 Billes "Les Combariolles" 2018, 2017  
- 2 Billes "L'infidèle" 2014  
- 2 Billes "Terres de Jonquières" 2018, 2016  
Et. Une un peu déchirée. N: Impeccables. 50 / 60 €

- 173. 6 Billes TERRASSES DU LARZAC "Les derniers états d'âme" Mise Mas Julien :**  
- 2 Billes 2017  
- 1 Bille 2014  
- 1 Bille 2013 1ère Mise  
- 2 Billes 2013  
Présentation et niveaux impeccables. 65 / 70 €
- 174. 6 Billes TERRASSES DU LARZAC Mise Mas Julien :**  
- 2 Billes "Lous Rougeos" 2018, 2016  
- 1 Bille "Autour des Jonquières" 2013  
- 3 Billes 2010  
Présentation et niveaux impeccables. 60 / 80 €
- 175. 6 Billes TERRASSES DU LARZAC Mise Mas Julien :**  
- 5 Billes 2017, 2016, 2x 2014, 2009.  
- 1 Bille "Les derniers états d'âme", 2016  
Et. 1 un peu tachée. N: Mi/Bas-goulot 50 / 60 €
- 176. 1 Mag. TERRASSES DU LARZAC "L'infidèle" Mise Mas Cal Demoura 2014**  
Et. Un peu déchirée. N: Mi/Bas-Goulot. 20 / 30 €
- 177. 6 Billes CÔTES DU ROUSSILLON "Le Clos" Domaine Boudau :**  
- 5 Billes rouge. 3x 2018, 2x 2016  
- 1 Bille blanc 2019  
Présentation et niveaux impeccables. 40 / 50 €
- 178. Lot de 6 Billes :**  
- 1 Bille CÔTES DU ROUSSILLON blanc "Les Magdaléniens" Domaine des Chênes 2013  
- 1 Bille L'ETOILE blanc Fruitière de Voiteur 2015  
- 1 Bille BAUX DE PROVENCE Mas Sainte-Berthe Mise Louis David 2011  
- 2 Billes BANDOL CH. Val d'Arenç Mise Sénéclauze 2014  
- 1 Bille PALETTE Mise Henri Bonnaud 2011  
Et. Un peu tachées et une frottée. N: Mi/Bas-goulot. 30 / 50 €
- 179. Lot de 6 Billes :**  
- 1 Bille PIC SAINT-LOUP Château l'Euzières l'Almandin 2014  
- 2 Billes PIC SAINT-LOUP Domaine de l'Hortus 2013, 2011  
- 1 Bille PIC SAINT-LOUP "Divin venin" Mas Gourdou 2011  
- 1 Bille PIC SAINT-LOUP "Les Roches blanches" Mas Gourdou 2011  
- 1 Bille MAURY "L'égo" Mas de Lavail 2014  
Et. Un peu tachées. N: Impeccables. 20 / 30 €
- 180. Lot de 5 Billes :**  
- 1 Bille GIGONDAS Domaine La Fourmone Cuvée Cigaloun 2007  
- 1 Bille CÔTEAUX DU LANGUEDOC Château Saint-Martin de la Garrigue 2010  
- 1 Bille CÔTEAUX DU LANGUEDOC Château Saint-Martin de la Garigue "Bronzine" 2011  
- 1 Bille CÔTES DU JURA Fruitière de Voiteur Chardonnay 2018  
- 1 Bille PATRIMONIO "Grotte di Sole" 2006  
Et. Tachées et déchirées. N: Convenables 20 / 30 €
- 181. Lot de 6 Billes :**  
- 2 Billes CÔTES DU RHÔNE Domaine la Soumade Anthéa 2015  
- 1 Bille TERRASSES DU LARZAC Mas Cal Demoura Mise Goumard 2020  
- 1 Bille CÔTES DU RHÔNE VILLAGES Domaine de la Janasse 2017  
- 1 Bille COLLIOURE Quadratur Coume del Mas 2017  
- 1 Bille CHINON "L'authentique" Mise Patrick Delalande 2018 50 / 60 €
- 182. Lot de 4 Billes :**  
- 1 Bille CÔTE DU RHONE "Anthéa" Domaine la Soumade 2015  
- 1 Bille FITOU "Les Mégolithes" Domaine Bertrand-Bergé 2016  
- 2 Billes SANCERRE Domaine de la Garenne Mise Godon-Reverdy 2014  
Présentation et niveaux impeccables. 20 / 30 €
- 183. Lot de 6 Billes :**  
- 1 Bille CÔTES DU ROUSSILLON VILLAGES Domaine Boudau Mise Henri Boudau 2014  
- 1 Bille CÔTES DU ROUSSILLON VILLAGES Domaine Boudau Mise Padri 2013  
- 2 Billes CAHORS "La Fage" Cosse et Maisonneuve 2014  
- 1 Bille CÔTES DU ROUSSILLON VILLAGES "Prise de Bec" Domaine de l'Ausseil 2011  
Et. Un peu tachées et un peu déchirées. N: de 1 à 1,5 cm 30 / 50 €
- 184. Lot de 5 Billes :**  
- 2 Billes CÔTES DU ROUSSILLON rouge "Le Clos" Domaine Boudau 2017  
- 1 Bille CÔTE DU ROUSSILLON blanc "Le Clos" Domaine Boudau 2015  
- 1 Bille MINERVOIS "Le Viala" Mise Gerard Bertrand 2012  
- 1 Bille TERRASSES DU LARZAC "Lous Rougeos" Mas Julien 2014  
Et. 1 un peu déchirée. N: Mi-goulot. 100 / 120 €
- 185. Lot de 6 Billes :**  
- 2 Billes AUXEY-DURESSES blanc Domaine de Roche Aigué 2016  
- 1 Bille AUXEY-DURESSES blanc "Patience n°3" Mise Agnès Paquet 2008  
- 1 Bille BOURGUEIL blanc Domaine de la butte Mise Blot 2017  
- 1 Bille CÔTE DU RHÔNE VILLAGES rouge "Cuvée Prestige" Domaine de la Soumade Mise Roméro 2007  
- 1 Bille GIGONDAS Domaine de la Soumade Mise Roméro 2017  
Et. Tachées et un peu déchirées. N : 0,5 à 1 cm 60 / 80 €
- 186. Lot de 6 Billes :**  
- 2 Billes SAINT VERAN "La vieille vigne des Crêches" Mise Jacques Saumaize 2018, 2008  
- 1 Bille POUILLY-FUSSÉ "Sur la roche" Mise Jacques Saumaize 2018  
- 1 Bille VALENCAY blanc Mise Sinson 2022  
- 1 Bille COTES DU ROUSSILLON blanc "Les terres grillées" Domaine Piquemal 2016  
- 1 Bille CÔTEAUX DU LANGUEDOC rouge Château de l'Enguerran 2011  
Et. Un peu tachées. N: 0,5 à 1cm 40 / 50 €
- 187. Lot de 6 Billes :**  
- 3 Billes LUBERON Ch. La Canorgue 2014, 2013, 2012  
- 3 Billes CÔTES DU ROUSSILLON Domaine Boudau 2x 2016, 2017  
Et. Un peu déchirées. N: de 1 à 1m 40 / 50 €
- 188. Lot de 4 Billes :**  
- 1 Bille VIN DE CORSE "Faustine" Vieille vigne Domaine Comte Abbattucci 2016  
- 1 Bille MONTPEYROUX "Les Cocalières" Dom. Aupilhac Mise Sylvain Fadat 2011  
- 1 Bille MADIRAN CH. VIELLA "Prestige" Mise Alain Bortolussi 2012  
- 1 Bille CÔTES DU ROUSSILLON VILLAGES "Prestige" Presbytère de Caramany 2008  
Et. Une un peu déchirée. N: Impeccables. 20 / 30 €
- 189. Lot de 6 Billes:**  
- 2 Billes BOURGUEUIL "Martinière" Lamé Delisle Boucard 2014  
- 1 Bille BOURGUEUIL Vieilles vignes Mise Nau Frères 2014  
- 2 Billes SAUMUR CHAMPIGNY Bio Château de Villeneuve Mise Chevallier 2013  
- 1 Bille VOSNE ROMANÉE Mise Dom. Bertrand Machard de Gramont 2011  
Et. 3 impeccables, 2 un peu tachées, 1 un peu déchirée. N : Impeccables. 60 / 80 €
- 190. Lot de 6 Billes :**  
- 2 Billes FLEURIE "Clos de Pavillon" Domaine des Marrans 2017  
- 1 Bille CROZES HERMITAGE "Nouvelère" Domaine Jaboulet 2007  
- 1 Bille VIRÉ-CHAZELLES "Chazelles" Mise Chaland 2018  
- 1 Bille COTE DU ROUSSILLON Bio Domaine Mas Amiel NM  
- 1 Bille SARDA-MALET "Fandang" NM  
Et. 1 un peu tachée. N: de 0,5 à 1 cm 50 / 60 €
- 191. 4 Billes MINERVOIS Domaine Monastrel Mise Enaud 2x 2002, 2x 2003.**  
Présentation et niveaux impeccables. 30 / 50 €
- 192. 6 Billes CÔTES DE PROVENCE rosé Domaine du Clos Gauthier 2021.**  
Présentation et niveaux impeccables. 20 / 30 €
- 193. 6 Billes CÔTES DE PROVENCE rosé Domaine du Clos Gauthier 2021.**  
Présentation et niveaux impeccables. 20 / 30 €
- 194. 6 Billes CÔTEAUX D'AIX EN PROVENCE rosé blo "Roquerousse" Mise Audibert 2021.**  
Présentation et niveaux impeccables. 20 / 30 €
- 195. 6 Billes CÔTEAUX D'AIX EN PROVENCE rosé blo "Roquerousse" Mise Audibert 2021.**  
Présentation et niveaux impeccables. 20 / 30 €
- 196. 6 Billes CÔTES DE PROVENCE rosé "L'Amoureuse" Domaine du Clos Gauthier Mise Dom. 2021.**  
Présentation et niveaux impeccables. 20 / 30 €
- 197. 6 Billes CÔTES DE PROVENCE rosé "L'Amoureuse" Domaine du Clos Gauthier Mise Dom. 2021.**  
Présentation et niveaux impeccables. 20 / 30 €
- 198. 6 Billes VAR-ARGENS rosé "Campé d'Enroch" Domaine du Clos Gauthier 2021 Mise Dom. NM supposé 2021.**  
Présentation et niveaux impeccables. 20 / 30 €
- 199. 6 Billes VAR-ARGENS rosé "Campé d'Enroch" Domaine du Clos Gauthier 2021 Mise Dom. NM supposé 2021.**  
Présentation et niveaux impeccables. 20 / 30 €
- 200. 6 Billes RIESLING "Sauvage" Mise Joseph Cattin.**  
Présentation et niveaux impeccables. 30 / 50 €
- 201. 6 Billes RIESLING "Sauvage" Mise Joseph Cattin.**  
Présentation et niveaux impeccables. 30 / 50 €
- 202. Lot de 3 Billes :**  
- 1 Bille GEWURTZRAMINER Vendanges Tardives "Grande réserve" Ribeauvillé 2005  
- 1 Bille RIESLING Mise Boxler 2018  
- 1 Bille ALSACE "Kaefferkopf" Mise Coop. 2016  
Et. Un peu déchirées. N: Impeccables. 20 / 30 €
- 203. 2 Mag. BOURGUEIL "Le haut de la butte" Domaine de la Butte Mis Blot 2019.**  
Présentation et niveaux impeccables. 50 / 60 €
- 204. Lot de 6 Billes :**  
- 4 Billes BOURGUEIL Mise Amirault 2x 2011, 2x 2014  
- 2 Billes MENETOU-SALON Blanc "Les petites plantes" Mise Coop. Les Côteaux 2018  
Et. Un peu tachées. N: Impeccables 50 / 60 €



205. **6 Billes SAINT NICOLAS DE BOURGUEIL bio Vieilles Vignes Mise Sylvain Bruneau 2020.**  
Présentation et niveaux impeccables. 30 / 50 €
206. **6 Billes CHINON "Le petit chemin" Domaine du Saut au loup Mise Eric Santier 2020.**  
Présentation et niveaux impeccables. 30 / 50 €
207. **6 Billes SAUMUR rouge "Symphonie" Domaine Moulin de l'Horizon 2021.**  
Présentation et niveaux impeccables. 30 / 50 €
208. **Lot de 4 Billes :**  
- 1 Bille SAUMUR-CHAMPIGNY "Cuvée de Bruyn" Vieilles vignes Mise Jamet 2018  
- 1 Bille PICPOUL DE PINET "Les Cositères de Pomerols" Domaine Beauvignac 2019  
- 2 Billes SAUMUR "Les Comiers" Château de Villeneuve 2017, 2009  
30 / 50 €
209. **Lot de 6 Billes :**  
- 2 Billes SANCERRE Domaine de la Garenne Mise Godon Reverdy 2014  
- 1 Bille MEURSAULT "Clos des Luchets" 2008  
- 1 Bille MUSCADET "Le fief du breil" Mise Jo Landron 2013  
- 1 Bille CLOS SAINT FIACRE (Loire) 2017  
- 1 Bille MONTLOUIS SUR LOIRE Domaine de la Taille aux loups 2017  
Et. Un peu tachées. N: 0,5 à 1 cm  
40 / 60 €
210. **Lot de 3 Billes :**  
- 2 Billes ANJOU-VILLAGES "Petra Alba" Domaine de Bablut Mise Daviau 2014  
- 1 Bille MUSCADET "Les Houx" Mise Jo Landron 2014  
15 / 20 €
211. **Lot de 5 Billes:**  
- 1 Bille MUSCADET Vieilles vignes Château de la Ragotière 2016  
- 1 Bille MUSCADET Le fief du Breil Mise Landron 2014  
- 1 Bille MUSCADET "Amphibolite" Mise Landron 2016  
- 1 Bille CÔTES DU RHONE Domaine la Soumade Mise Romero 2017  
- 1 Bille BOURGUEIL Vieilles vignes Mise Nau Frères 2014  
Et. Un peu tachées et pliées. N: de 0,5 à 1 cm  
30 / 50 €
212. **6 Billes TOURAINE Domaine La Piffauldière Mise Olivier Bellanger 2021.**  
Présentation et niveaux impeccables. 30 / 50 €
213. **6 Billes VIN DE LOIRE rouge Domaine Blef Mise Dom 2021.**  
Présentation et niveaux impeccables. 30 / 50 €
214. **6 Billes VOUVRAY blanc Mise Thierry Cosme 2022.**  
Présentation et niveaux impeccables. 50 / 100 €
215. **1 Bille RIOJA BORDON Cosecha Especial 1970.**  
Et. Fanée et déchirée. N: Bas-goulot. 15 / 20 €
216. **1 Bille VEGA SICILIA Valbuena Ribera del Duero 1994.**  
Et. Un peu tachée. N: Mi-goulot. 70 / 80 €
217. **1 Bille BRUNELLO DI MONTALCINO Mise Conti Constanti 1987.**  
Et. Impeccable. N: Bas-goulot. 15 / 20 €
218. **1 Bille Champagne DOM PÉRIGNON 1999**  
Présentation et niveau, impeccables. Coffret et livret d'origine. 180 / 200 €
219. **1 Bille Champagne DOM PÉRIGNON 1993.**  
PENI. 120 / 150 €
220. **1 Bille Champagne DOM PÉRIGNON 1993.**  
Et. Quelques accrocs. 120 / 150 €
221. **1 Bille Champagne DOM PÉRIGNON 1993.**  
PENI. 120 / 150 €
222. **1 Bille Champagne KRUG Rosé NM.**  
PENI. 80 / 90 €
223. **2 Billes Champagne LOUIS ROEDERER :**  
- 1 Bille 1985  
- 1 Bille 1990  
Dans son coffret et emballage d'origine. 180 / 200 €
224. **1 Bille Vin Mousseux BARON DE BERNOVILLE Carte Blanche NM.**  
Et. Tachée et fanée. N : 2 cm 5 / 7 €
225. **1 Bille COGNAC J. & F. MARTELL 40°. capsule.**  
Et. tachée. N : épaule. 50 / 60 €
226. **1 Double pot (250 cl) BAS-ARMAGNAC Mise Laberdolive, GC, 1974.**  
Et. Un peu tachée de bouteille en 70 cl - N: Bas-goulot/Limite Haut-épaule. 200 / 300 €
227. **1 Double pot (250 cl) ARMAGNAC Mise Coopérative Mezin.**  
Et. Un peu déchirée. N: Bas-goulot/Limite Haut-épaule. 50 / 100 €
228. **1 Double pot (250 cl) ARMAGNAC Mise Chapoulié Hors d'âge "Légendaire - Extra vieux".**  
Et. Un peu fanée. N: Épaule. 120 / 180 €



229. **1 Double pot (250 cl) BAS-ARMAGNAC Vieux GCC Domaine d'Escoubès Mise Laberdolive NM.**  
Et. Un peu tachée et déchirée. N: Bas-goulot/Limite Haut-épaule. 200 / 300 €
230. **1 Double pot (250 cl) BAS-ARMAGNAC Vieux GCC Domaine d'Escoubès Mise Laberdolive NM.**  
Et. Un peu tachée et un peu déchirée. N: Haut-épaule. 200 / 300 €
231. **1 Bille ARMAGNAC Grande Fine Armagnac 50 ans d'âge Mise Janneau NM.**  
Et. Tachée. N: 1,5 cm  
Dans sa boîte d'origine. 100 / 120 €
232. **1 Bille ARMAGNAC Grande Fine Armagnac 50 ans d'âge Mise Janneau NM.**  
Et. Impeccable. N: 1 cm 100 / 120 €
233. **1 Bille ARMAGNAC VSOP Grand Armagnac Mise Janneau NM.**  
Et. Impeccable. N: 1,5 cm  
Dans sa boîte d'origine. 100 / 120 €
234. **1 Bille BAS-ARMAGNAC Vieux GCC Dom. d'Escoubès Mise Laberdolive NM.**  
Et. Déchirée. N: Haute-épaule. 100 / 200 €
235. **1 Bille BAS-ARMAGNAC Vieux GCC Dom. d'Escoubès Mise Laberdolive NM.**  
Et. Déchirée. N: 1 Bas-goulot/Limite Haut-épaule. 100 / 200 €
236. **1 Bille BAS-ARMAGNAC Vieux GCC Dom. d'Escoubès Mise Laberdolive NM.**  
Et. Tachée et un peu déchirée. N: 1 Bas-goulot/Limite Haut-épaule. 100 / 200 €
237. **1 Bille BAS-ARMAGNAC Vieux GCC Dom. d'Escoubès Mise Laberdolive NM.**  
Et. 1 Tachée et un peu déchirée. N: 1 Haute-épaule, 100 / 200
238. **1 Bille VIEIL ARMAGNAC Mise B. Gélas & Fils 1927.**  
Et. Un peu fanée. N: Bas-goulot/Limite Haut-épaule. 80 / 120 €
239. **1 Bille VIEIL ARMAGNAC Mise J.A. à Condom 1934.**  
Et. Un peu déchirée. N: Bas-goulot/Limite Haut-épaule. 80 / 120 €
240. **1 Bille ARMAGNAC Mise Coopérative Mézin NM.**  
Et. Tachée et un peu déchirée. N: Bas-goulot/Limite Haut-épaule. 30 / 50 €
241. **1 Bille ARMAGNAC Château Pierron 1961.**  
Et. Arrachée mais cachet de cire, Caps. Fendue. N: Bas-goulot. 80 / 120 €
242. **2 Billes Eaux de Vie (Poire-Williams, Prune) Mise Christian Labeau NM.**  
Et. Un peu déchirée. N: 1,5 cm  
CBO. 80 / 120 €
243. **1 Bille (70 cl) TENAREZE Domaine de Sans, Hector Théaux vit., 1932.**  
Et. Un peu tachée. N: 1,5 cm 40 / 60 €
244. **1 Bille BENEDICTINE D.O.M**  
Et. Un peu pliée. N: Bas-goulot/Limite Haut-épaule. 10 / 30 €
245. **1 Bille SCOTCH WHISKY Johnnie Walker Celebrity NM.**  
Et. Un peu fanée. N: Bas-goulot. 150 / 200 €

# SAMEDI 20 JUILLET À 14H

## BIJOUX & MONTRES



307



312

- 301. MONTRE GOUSSET** en or jaune (750) à cadran émaillé à chiffres romains et compteur des secondes à six heures, bélière en métal, cache-pousière en or, remontage à clé.  
Poids brut : 64,2 g - Diam. 4,5 cm  
(Aiguilles détachées, sans garantie de fonctionnement) 1 000 / 1 200 €
- 302. MONTRE DE GOUSSET CHRONOMÈTRE** en or (750), avec cache-pousière en or signé Adrien CADET fils à Toulon, et monogramme appliqué ML en argent (925).  
Diam. 50 mm ; Poids brut : 102,5 g  
(Fonctionne) 1 000 / 1 300 €
- 303. MONTRE DE POCHE CHRONOMÈTRE** en or (750) avec dos monogrammé IE en argent et cache-pousière en or, cadran émaillé blanc.  
Poids brut : 92,95 g  
(Fonctionne) 1 000 / 1 200 €
- 304. MONTRE DE POCHE** en or (750), mouvement mécanique, cadran émaillé en plein avec compteur des secondes. Cache-pousière et bélière en or. Dos gravé de médaillon dans des rinceaux.  
Poids brut : 64,7 g  
(Chocs) 800 / 900 €
- 305. MONTRE GOUSSET** en or jaune (750) à cadran émaillé à chiffres romains et compteur des secondes à six heures, bélière en métal, cache-pousière en or, remontage manuel. Le boîtier gravé au revers de gerbes de fleurs. Orfèvre : Société Générale Or (SG avec une clé)  
Poids brut : 61,5 g - Diam. 4,5 cm  
(Fonctionne, sans garantie)  
**JOINT : CHAÎNE DE MONTRE** en or jaune (750).  
Poids brut : 8,6 g 1 200 / 1 500 €
- 306. ZENITH**  
MONTRE DE DAME à boîtier rectangulaire en or jaune (750), mouvement mécanique, cadran argenté (oxydation) à index et aiguilles squelettes.  
Poids brut : 24,5 g  
(Révision effectuée le 19 mars 2024, bracelet en cuir grainé, boucle et ardillon en métal doré) 300 / 600 €



313



314

- 307. BULGARI**  
MONTRE DE DAME à boîtier en or jaune (750) à mouvement automatique. Le cadran émaillé noir avec guichet dateur à trois heures. Bracelet souple en cuir (usagé).  
Diam. 3,2 cm ; Poids brut : 57,75 g 2 200 / 2 500 €
- 308. FESTINA EXTRA**  
MONTRE BRACELET de dame, mouvement mécanique, à boîtier rond en or jaune (750), compteur des secondes à 6h. Bracelet cuir usagé à boucle ardillon en métal.  
Poids brut : 12,49 g 150 / 200 €
- 309. SEIKO**  
MONTRE BRACELET de dame en métal doré, mouvement à quartz, à cadran rond à fond doré, index et aiguilles squelettes et guichet dateur à 6h. Bracelet à boucle déployante.  
(Rayures) 100 / 150 €
- 310. NAPPEY**  
MONTRE BRACELET de dame à bracelet en or jaune (750) et boîtier en métal.  
Poids brut : 22,8 g 250 / 300 €
- 311. SAINT-HONORE, Paris**  
MONTRE BRACELET de dame en métal plaqué or gris, mouvement quartz, cadran carré émaillé blanc à chiffres romains. Bracelet à boucle déployante.  
3 x 2,2 cm  
(Fonctionne, légères rayures d'usage) 100 / 150 €
- 312. JAEGER-LECOULTRE modèle *Reverso Night & Day/Classique 1<sup>re</sup> Génération***  
MONTRE bracelet rectangulaire en acier à boîtier réversible avec lunette striée avec fonction double fuseaux horaires, fond vissé sur la tranche (signé et numéroté). D'un côté, un cadran style Art Déco argenté guilloché avec petit compteur des secondes à 6 h, aiguilles en acier bleui. Sur l'autre face, un cadran gris anthracite guilloché avec indication des heures pour le 2<sup>nd</sup> fuseau (réglage par le poussoir intégré au boîtier à 10 h), et petit compteur rond cerclé à lecture 24h à 6 h. Aiguilles squelettes luminescentes. N°1849437.  
Mouvement : Calibre mécanique à remontage manuel.  
Dimensions : 26 x 42 mm (Fonctionne, non révisée, sans garantie)  
Bracelet en cuir noir façon crocodile, à boucle déployante Jaeger-LeCoultre. 5 000 / 6 000 €
- 313. JAEGER-LECOULTRE**  
PENDULE "*Atmos*", avec cage en métal doré, cadran annulaire à fonds blanc et chiffres arabes appliqués. Mouvement numéroté 395724.  
Haut. 22,5 cm ; Larg. 18 cm ; Prof. 13,5 cm  
(Léger éclat à la vitre en façade et logo partiellement effacé) 700 / 800 €
- 314. JAEGER-LECOULTRE**  
PENDULETTE DE BUREAU, modèle *Ados 8*, à fonction réveil et à mouvement mécanique. Boîtier rectangulaire en métal doré à fond vissé. Le cadran lisse signé. Numérotée 103240.  
Haut. 11 cm  
(Mécanisme non garanti) 300 / 500 €



301



302



305



306

308

309



303



304

- 315. GOURMETTE** en or jaune (750).  
Long. 17,5 g ; Poids : 33,9 g 1 200 / 1 600 €
- 316. PENDENTIF ET CHAÎNETTE** en or jaune (750) à décor ciselé.  
Poids brut : 9,28 g 250 / 300 €
- 317. BROCHE** en or (750) de forme chantournée, à motif ajouré de rinceaux, le centre orné d'un diamant en rose dans un entourage de petits diamants, et perles de cultures.  
Époque Napoléon III  
Haut. 6 cm ; Poids brut : 13,45 g 400 / 450 €
- 318. BROCHE** rectangulaire en or jaune (750) sertissant une opale bleue par quatre motifs de fleur de lys avec éclats de diamant et rubis. Monture numérotée 2462.  
2,5 x 1,7 cm  
Poids brut : 7,12 g  
(Petits fêles et égrenure) 200 / 300 €
- 319. LARGE ALLIANCE** en or gris (750) rainurée.  
TDD 66 ; Poids brut : 5,3 g 150 / 200 €
- 320. BAGUE** en or (750) avec aigüe-marine ovale (manques les diamants dans l'entourage).  
TDD 50 ; Poids brut : 4,6 g 150 / 200 €
- 321. CAMÉE** sur coquillage figurant un profil de femme, monté sur or jaune (750).  
Poids brut : 14,26 g  
4,5 x 3,5 cm 150 / 200 €
- 322. PENDENTIF** en or jaune (750) sertissant une pièce de 10 F or Suisse 1922, dite demi-Vreneli.  
Poids brut : 4,97 g 320 / 350 €
- 323. CHEVALIÈRE** en or (750) chiffrée FS.  
TDD 46 ; Poids : 2,3 g 80 / 120 €
- 324. ALLIANCE** en or jaune (750).  
TDD 65 (tordue) ; Poids : 3,4 g 140 / 200 €
- 325. PAIRE DE CLIPS D'OREILLES** en or jaune (750) à châton ovale accueillant un motif en rosace autour d'une pierre orange en serti clos (monture sur paillon probablement en 585 mm).  
Probablement fin du XIX<sup>e</sup> siècle  
Haut. 2,5 cm ; Poids brut : 11,2 g 250 / 350 €
- 326. GRANDE CROIX** en pendentif en argent et or bas titre probablement (585 - 14K).  
Travail probablement mexicain.  
Long. 7 cm ; Larg. 3,5 cm  
Poids brut: 28,7 g 600 / 800 €
- 327. ÉPINGLE DE CRAVATE** en or jaune (750) sertie d'une pierre rouge à monture griffe.  
Poids brut : 2,03 g 50 / 100 €
- 328. BRACELET PIÈCES** en or jaune (585) composé de sept Souverains en or (certains usés). Avec chaîne de sécurité.  
Long. 17 cm env. ; Poids : 60,8 g 1 900 / 2 100 €
- 329. LOT DE BIJOUX** en or jaune (750), comprenant :  
- PAIRE DE PENDANTS D'OREILLES deux tons  
- ALLIANCE trois ors légèrement tonneau  
- BRACELET GOURMETTE  
Poids brut total : 9 g 180 / 220 €



319



315



316



317



320



318



321



322



323



324



325



326



327



328



- 330. BAGUE** en or gris (750) ornée d'un rubis taille ovale de 7,68 cts, épaulée de trois diamants taille brillant de chaque côté pour 1 ct au total.  
TDD 55 ; Poids brut : 6,8 g 3 000 / 4 000 €  
La bague est accompagnée d'un certificat ALGT (Anvers) du 5 mars 2024, spécifiant rubis deep red transparent et diamants F-G; VS-SI1.
- 331. PETITE BAGUE** type "Marquise" en or jaune (750) avec petit rubis taille ovale et entourage de petits diamants.  
TDD 55 ; Poids brut : 2,8 g 100 / 150 €
- 332. BAGUE** en or jaune (750) à motif entrelacé orné d'un petit diamant.  
TDD 52 ; Poids brut : 4,35 g 130 / 150 €
- 333. BAGUE cocktail** en or jaune (750), ornée d'un rubis taille ovale dans un entourage de petits diamants et rubis.  
TDD 51 (déformé) ; Poids brut : 5,72 g 400 / 500 €
- 334. ANNEAUX CROISÉS** en or (750) pavés de diamants pour 1,1 ct env.  
TDD 54 ; Poids brut : 5 g 400 / 500 €
- 335. PAIRE DE PENDANTS D'OREILLES** en or gris (750) ornées d'un rubis taille poire (1,3 ct environ) et retenu par deux petits diamants en serti clos.  
Poids brut : 2,95 g 350 / 400 €
- 336. COLLIER** en or jaune (750) à décor mouvementé en chute serti de perles de culture.  
Poids brut : 12,05 g 400 / 600 €
- 337. PAIRE DE CLOUS D'OREILLES** en or jaune (750) sertis de perles de culture.  
Poids brut : 3,24 g 200 / 300 €
- 338. BAGUE** or jaune (750) à décor mouvementé sertie de perles de culture.  
TDD 50 ; Poids brut : 3,56 g 200 / 300 €
- 339. COLLIER de perles de culture** à monture en or jaune (750) avec un grelot.  
Long. 45 cm ; Poids brut : 27,96 g 120 / 150 €
- 340. COLLIER de perles de culture** et perles noires en alternance. Fermoir et boucle de sécurité en or jaune (750).  
Poids brut : 23,53 g 200 / 300 €
- 341. PAIRE DE BOUTONS D'OREILLES** en or jaune (750) et saphirs navettes (Manque une poussette).  
Poids brut : 1,6 g 60 / 80 €
- 342. BAGUE MARGUERITE** en or gris (750) centrée d'un saphir ovale dans un entourage de petits diamants.  
TDD 53 ; Poids brut : 6 g 250 / 350 €
- 343. ALLIANCE AMÉRICAIN** en or gris (750) à monture navette ornée de diamants taille rose.  
TDD 51 ; Poids brut : 2,9 g 200 / 300 €
- 344. PAIRE DE CLIPS D'OREILLES** demi-lune en or jaune et gris (750) orné chacun de quatre saphirs ovales facettés dans un entourage pavé de diamants.  
Poids brut total : 23 g 1 500 / 2 000 €
- 345. BAGUE jonc** torsadée en or (750) ornée d'un saphir taille coussin.  
TDD 51 ; Poids brut : 6,58 g (Pierre usée) 200 / 250 €
- 346. BAGUE MARGUERITE** en platine (850) sertie d'un petit saphir taille brillant encadré de huit diamants taille brillant.  
TDD 50 ; Poids brut : 4 g 300 / 500 €
- 347. DEMI-ALLIANCE** en or jaune (750) sertie de 10 petits diamants taille moderne en serti clos.  
TDD 54 ; Poids brut : 3,2 g 150 / 200 €



331

336

335

332

341

333

339

334

340

342

343

337

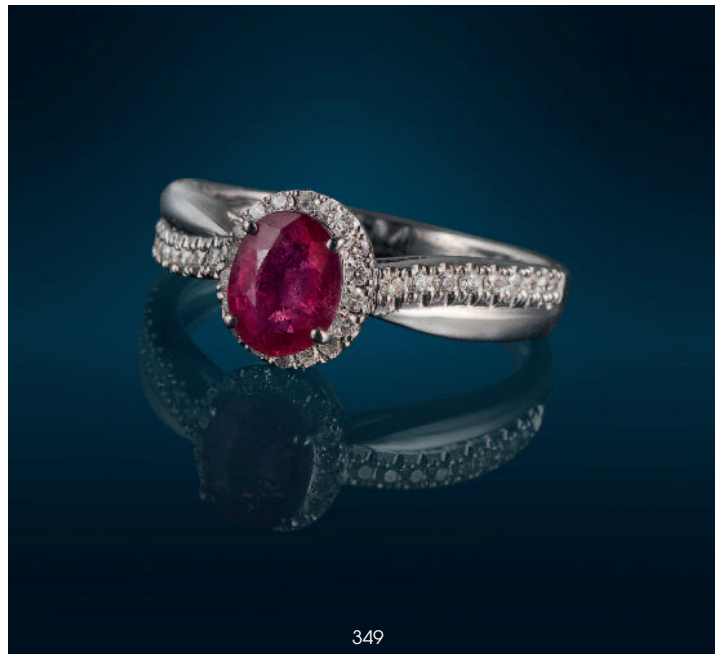
338

344

347

345

346



349

- 348. BAGUE** en or gris (750) et platine, sertie de cinq diamants taille ancienne en chute, le central pour 0,7 ct environ, la monture ajourée à motifs de chaîne.  
TDD 55 ; Poids brut : 8,34 g 800 / 1 200 €
- 349. BAGUE** en or gris (750) ornée d'un rubis taille ovale pour 1 ct environ, entouré de diamants comme sur un jonc de l'anneau.  
TDD 53 ; Poids brut : 3,34 g 800 / 1 000 €
- 350. CHAÎNE ET PENDENTIF DIAMANT** en or gris (750)  
Long. 20 cm ; Poids total brut : 4,05 g 250 / 300 €
- 351. BAGUE dôme** en or gris (750) et platine, à châton ajouré orné d'un joli diamant taille brillant de 0,45 ct environ.  
TDD 54 ; Poids brut : 6,6 g 400 / 450 €
- 352. PAIRE DE DORMEUSES** en or gris (750) ornées de deux diamants demi-taille (le plus important pour 0,2 ct env.).  
Haut. 1,4 cm ; Poids brut total : 2,43 g 150 / 200 €
- 353. SOLITAIRE** en or gris (750) et diamant cassé d'environ 0,55 ct.  
TDD 51 ; Poids brut : 5 g 200 / 300 €
- 354. ALLIANCE AMÉRICAINNE** or gris (750) et vingt-deux diamants taille moderne d'environ 0,05 ct chacun.  
TDD 52 ; Poids brut : 3,6 g 300 / 500 €
- 355. BAGUE** en or gris (750) et platine (850) à plateau garni de seize petits diamants taille 8/8 dans un serti navette. Centre de trois diamants taille moderne en jarretière (2 x 0,20 ct, 1 x 0,35 ct). Monture en panier.  
TDD 51 ; Poids brut : 5,4 g 500 / 700 €
- 356. SOLITAIRE** en or gris (750) avec diamant 0,5 ct env.  
TDD 50 ; Poids brut : 3,1 g 350 / 400 €
- 357. BRACELET** souple en or gris (333) à motifs de chevrons.  
Long. 19 cm ; Poids brut : 17,73 g 280 / 320 €
- 358. BRACELET** type gourmette en or gris (333).  
Long. 19,5 cm ; Poids brut : 16,3 g 250 / 300 €
- 359. BAGUE** en or gris (750) palladié, type chevalière, ornée d'une émeraude pour environ 2,6 ct épaulée de diamants troida et soulignée d'un rang de 7 diamants de chaque côté.  
TDD 52 ; Poids brut : 10,55 g 2 000 / 2 500 €
- 360. BAGUE** en or gris (750) palladié, ornée d'une émeraude pour environ 1,3 ct flanquée de deux diamants baguettes.  
TDD 52 ; Poids brut : 4,65 g 800 / 1 200 €
- 361. BAGUE marguerite** en or gris (750) sertie d'une émeraude taille ovale dans un entourage de 12 petits diamants.  
TDD 54 ; Poids brut : 4,15 g 500 / 600 €
- 362. BAGUE** en or gris (750) palladié, ornée d'une émeraude pour environ 2,6 ct épaulée de trois petits diamants de chaque côté.  
TDD 53 ; Poids brut : 3,73 g 800 / 1 200 €
- 363. BAGUE** en or gris (750) palladié, ornée d'une émeraude pour environ 1,6 ct épaulée de trois diamants de chaque côté.  
TDD 53 ; Poids brut : 3,73 g 1 000 / 1 500 €
- 364. PAIRE DE PENDANTS D'OREILLES** en or gris (750) à quatre petits diamants taille brillant en serti clos retenant une émeraude taille ovale pour environ 1,25 ct chacune.  
Haut. 2,5 cm ; Poids brut : 3,8 g 1 300 / 1 500 €
- 365. BAGUE** en or gris (750) avec émeraude ovale dans un entourage de quatorze petits diamants.  
TDD 54 ; Poids brut : 5 g 260 / 350 €





348



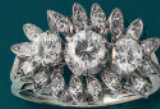
350



351



353



355



352



354



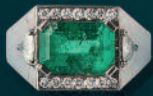
356



357



358



359



361



362



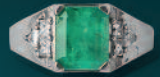
360



365



364



363



- 366. BAGUE** or jaune (750) centrée d'une émeraude carrée épaulée de deux diamants taille moderne d'environ 0,15 ct et de deux plus petits.  
TDD 53 ; Poids brut : 3,5 g 220 / 400 €
- 367. COLIER** en or gris (750), la chaîne retenant une pendentif en rosace de diamants avec bordure.  
Poids brut : 2 g ; diam. 8 mm 300 / 350 €
- 368. SOLITAIRE** en or gris (750) avec petit diamant taille moderne de 0,20 ct environ.  
TDD 59 ; Poids brut : 5,22 g 250 / 300 €
- 369. ALLIANCE AMÉRICAINNE** en or gris (750) à monture forme navette ornée de petits saphirs.  
TDD 51 ; Poids brut : 3 g 180 / 220 €
- 370. MAUBOUSSIN**  
SOLITAIRE en or gris (750) avec diamant central taille moderne d'environ 0,15 ct. Épaulement de six petits diamants. Signé.  
TDD 52 ; Poids brut : 2,8 g  
Avec boîte d'origine 350 / 600 €
- 371. BAGUE fleur** en or (750) orné d'un diamant au centre et sur l'épaule, les pétales en grenat tsavorite.  
TDD 54 ; Poids brut : 1,7 g 200 / 300 €
- 372. BAGUE** en or gris (750) ornée d'un diamant taille moderne en serti clos dans un entourage de petits diamants comme sur l'épaule.  
TDD 52 ; Poids brut : 4,72 g 550 / 600 €
- 373. BAGUE jonc** en or gris (750) pavé en biais de petits diamants noirs dans un entourage de petits diamants blancs.  
Poids brut : 2,77 g - TDD 61 250 / 300 €
- 374. SOLITAIRE** en or gris (750) serti d'un diamant demi-taille de 2,2 ct environ. Poinçon d'orfèvre : S F encadrant une lyre.  
TDD 50 ; Poids brut : 3,91 g  
(Anneau de mise à taille) 2 500 / 3 000 €
- 375. BAGUE** en or (750) ornée d'un peridot (0,8 ct environ) et épaulé de 5 grenats verts de chaque côté.  
TDD 54 ; Poids brut : 2,35 g 200 / 300 €
- 376. BAGUE fleur** en platine (950) centrée d'un diamant taille moderne (pointe de culasse ouverte) d'environ 0,50 ct. Entourage de dix diamants taille moderne d'environ 0,10 ct chacun.  
Qualité estimée du diamant principal : Couleur G/H - VS2.  
TDD 50 ; Poids brut : 6,9 g 850 / 1 000 €
- 377. BAGUE** type "Tai et Moi", en or deux tons (750) ornée d'une topaze bleue taille ovale et châton pavé de diamants.  
Poids brut : 5,5 g - TDD 54 400 / 450 €
- 378. BAGUE jonc anglais** en or gris (750) et son diamant taille ancienne (cassé).  
TDD 49 ; Poids brut : 9,1 g 300 / 400 €
- 379. BAGUE** en or gris (750) ornée d'une turquoise en pain de sucre épaulée de pavage de petits diamants.  
Dans le style de Pomellato.  
TDD 50 ; Poids brut total : 7,4 g  
(Manque un diamant) 450 / 600 €
- 380. BAGUE** en or gris (750) ornée d'une petite aigue-marine épaulée de deux émeraudes rondes.  
TDD 54 ; Poids brut : 2,25 g 200 / 250 €
- 381. COLLIER D'AMBRE.**  
Long. 47 cm. 10 / 50 €



366



367



368



370



371



369



372



373



374



375



377



376



379



378



380



- 382. COLLIER** à quatre rangs de perles d'eau douce et fermoir rond en or jaune (750) serti de diamants brillants.  
Long. 42 cm 200 / 300 €
- 383. BAGUE MARGUERITE** en or (750) ornée d'une tanzanite taille ovale pour environ 2,7 ct dans un entourage de diamants (0,6 ct), anneau ajouré et ciselé.  
Poids brut : 5,8 g - TDD 53 500 / 600 €
- 384. BAGUE** en or jaune (750) sertie d'une citrine rectangulaire taillée à ciseaux.  
Dim. 15 x 12 mm.  
TDD 52 ; Poids brut : 6,85 g 600 / 700 €
- 385. SOLITAIRE** en or jaune (750) et quartz fumé rond facetté d'environ 5,70 ct.  
Dim. 12,05 x 7,5 mm environ.  
TDD 52 ; Poids brut : 2,7 g 80 / 120 €
- 386. PENDENTIF** en or jaune (750) et quartz fumé forme poire d'environ 17 ct.  
Dim. 24,5 x 13,8 x 11,35 mm environ.  
Poids brut : 6,6 g 100 / 200 €
- 387. BAGUE** en or jaune (750) composée de deux lignes de 28 diamants navettes d'environ 0,05 ct chacun entourant une bague amovible bombée.  
TDD 49 ; Poids brut : 17,5 g 700 / 900 €
- 388. PAIRE DE CLOUS D'OREILLES** en or (750) pavés de sept petits diamants en rosace.  
Poids brut : 1 g 80 / 120 €
- 389. BAGUE** en or (750) ornée d'une améthyste taille rectangle (3,7 ct).  
Poids brut : 4,48 g - TDD 54 250 / 280 €
- 390. PAIRE DE BOUTONS D'OREILLES** en or gris (750) ornés chacun d'un diamant taille moderne d'environ 0,25 ct et d'un plus petit d'environ 0,10 ct.  
Haut. sur l'oreille : 0,80 cm ; Poids brut : 2,3 g 250 / 500 €
- 391. PAIRE DE BOUCLES D'OREILLES** en or (750) pavées de petits diamants.  
Poids brut : 5,5 g - Haut. 1,5 cm 450 / 500 €
- 392. BAGUE cocktail** en or jaune (750) et citrine rectangle d'environ 18,4 ct.  
Dim. 18 x 14,5 x 12 mm env.  
TDD 53 ; Poids brut : 11 g 160 / 250 €
- 393. BRACELET** en or jaune (750) à mailles grains de café sertie de trois petits cabochons de saphirs.  
Long. 18,5 cm ; Poids brut : 8,86 g 300 / 500 €
- 394. BRACELET** en or jaune et gris (750) ornée de diamants en serti clos (10 x 0,15 ct env.) et cinq perles de culture.  
Long. 16,5 cm ; Poids brut total : 5,6 g 250 / 300 €
- 395. BRACELET** en or jaune (750) à maillons de trois losanges superposées.  
Long. 17,5 cm ; Poids brut : 15,75 g 500 / 550 €
- 396. BROCHE FANTAISIE OISEAU** en métal doré et pierres. Numérotée au dos.  
Long. 4 cm. 10 / 30 €

- 397. DUPONT**  
BRIQUET en métal argenté chiffré BH sur le couvercle.  
Haut. 6 cm  
(Dans son étui avec pierres de rechange, fonctionnement non testé). 30 / 50 €
- 398. MUST DE CARTIER**  
BRIQUET en métal à reflets dorés.  
Haut. 7 cm  
(Dans son étui, fonctionnement non testé). 50 / 80 €
- 399. MYON, Paris**  
BRIQUET en métal argenté et doré.  
Haut. 7,5 cm  
(Dans son écrin, fonctionnement non testé). 20 / 30 €
- 400. ENSEMBLE DE 6 BROCHES FANTAISIES** dont une figurant un panier floral avec pierres et une forme mouche. 25 / 40 €
- 401. ENSEMBLE DE 4 BROCHES FRANTAISIES** sur le thème floral en métal et pierres. 30 / 40 €
- 402. SOLITAIRE** en argent (800) serti d'une pierre noire à facettes.  
TDD 52 ; Poids brut : 1,74 g 30 / 50 €
- 403. CASSETI**  
PAIRE DE PENDANTS D'OREILLES À GOUTTES en cristal à pans coupés et chaîne argent.  
Poids brut total : 27,80 g 500 / 600 €
- 404. BAGUE** en argent (800) sertie d'un cabochon grenat.  
TDD 53 ; Poids brut : 2,12 g 30 / 50 €
- 405. BROCHE** en argent (925) de forme gerbe sertie de dix-sept perles de cultures évoquant un bouquet de muguet.  
Poids brut : 7,69 g 30 / 50 €
- 406. BAGUE** en argent (800) sertie d'une pierre marbrée ovale en cabochon.  
TDD 49 ; Poids brut : 9,12 g 30 / 50 €
- 407. PETITE BROCHE** en argent (925) à décor de feuille d'arbre fruitier sertie de petits diamants taille brillant.  
Poids brut : 5,96 g 50 / 100 €
- 408. ENSEMBLE** en argent (800) comprenant un bracelet et deux broches. Le bracelet ajouré à deux rangs de frises stylisées. Les broches en forme de papillon pour l'une et d'une feuille au naturel pour l'autre.  
Poids brut : 50 g 50 / 100 €
- 409. BRACELET** souple en argent (900) serti d'une pierre noire ovale.  
Travail étranger.  
Poids total : 70,91 g 80 / 120 €
- 410. PENDENTIF TRAPEZOÏDAL** en argent (925) retenant une opale et son ras-de-cou en argent (925).  
Poids brut total : 15 g 150 / 200 €
- 411. MINAUDIÈRE** en argent à mailles tressées.  
Larg. 18 cm  
Poids brut : 485 g 220 / 250 €





382



383



385



384



386



387



388



389



391



390



393



392



394



395



423



415

412

**412. COUPE** en argent (950) sur piédouche en bois tourné gainé de deux baguettes en argent (950) et reposant sur une base circulaire.  
Vers 1950-1960  
Haut. 12 cm ; Diam. 25 cm  
Poids brut : 853 g

200 / 300 €

**413. CHRISTOFLE**  
PARTIE DE MENAGÈRE en métal argenté, modèle à baguette, comprenant douze grands couverts, douze petites cuillères, une louche, douze couverts à entremet, six fourchettes à entremet complémentaires, un couvert à salade, deux casse-noix, six pinces à escargot, une pince à hors-d'œuvre et une boule à fleurs.  
Dans des écrins de la marque.  
(Bel état)

150 / 200 €

**414. CHRISTOFLE**

LOT de métal argenté comprenant :  
- Un plat ovale à bordure à rang de perles. Diam. 45 cm  
- Un plat creux rond. Diam. 34 cm  
- Un vaporisateur à parfum avec ses deux couvercles  
- Un service à thé café avec plateau. 31 x 42 cm (Manque la théière)

100 / 200 €

**415. CHRISTOFLE**

CANDÉLABRE en métal argenté à quatre bras de lumière, le fût pouvant former flambeau de forme balustre à pans.  
Haut. 29 cm  
Dans sa boîte d'origine.  
(État neuf)

100 / 150 €

**416. CHRISTOFLE**

DOUZE COUVERTS À POISSON en métal argenté, modèle à coquille.  
Dans leur écrin d'origine.

80 / 120 €

**417. CHRISTOFLE**

DOUZE FOURCHETTES à huitre en métal argenté, modèle à coquille.  
Dans leur écrin d'origine.  
(Bel état).

50 / 100 €

**418. CHRISTOFLE**

DOUZE GRANDS COUTEAUX et DOUZE PETITS COUTEAUX en métal argenté, lame inox.  
Dans des écrins de la marque.  
(Bel état)

150 / 200 €

**419. Lino SABATTINI (1925-2016) pour CHRISTOFLE collection GALLIA**

PELLE À TARTE en métal argenté de forme moderniste.  
Long. 30,5 cm

20 / 50 €

**420. LOT de métal argenté** comprenant :

- Un plat creux Plasaif  
- Un seau à champagne à anses étriers

50 / 80 €

**421. AKIL**

SERVICE À POISSON, en métal argenté, modèle Art Déco comprenant un couvert de service, douze fourchettes à poisson et douze couteaux à poisson.  
Dans un écrin.

150 / 200 €

**422. APOLLO**

PARTIE DE MENAGÈRE, en métal argenté, modèle feuillagé, comprenant quatorze couverts, quatorze cuillères à dessert et une louche.  
Dans un écrin.

100 / 200 €

**423. RAYNAUD à Limoges**

SERVICE DE TABLE en porcelaine émaillée polychrome à décor de fleurs de lotus sur fond vert céladon, comprenant environ soixante-dix-huit pièces, soit : vingt-quatre assiettes plates, treize assiettes creuses, treize assiettes à dessert, un saladier, un plat creux, un plat ovale, un plat à gâteau, un plat rond, dix bols à anses, un légumier et douze assiettes à dessert.

250 / 350 €



431



430



432

- 424. BACCARAT**  
 PAIRE DE DESSOUS-DE-PLAT en cristal moulé à décor de gouttes et une  
 PAIRE DE SALERONS en cristal.  
 Dans des boîtes de la marque. 40 / 60 €
- 425. BACCARAT**  
 DIX VERRES à orangeade en cristal.  
 Signés sous la base. 50 / 100 €  
 Haut. 15,5 cm
- 426. BACCARAT**  
 CINQ VERRES À WHISKY en cristal unie, signés. 50 / 100 €
- 427. BACCARAT**  
 CINQ FLÛTES à champagne en cristal, modèle « *Dom Pérignon* »,  
 80 / 120 €
- 428. BACCARAT**  
 SIX VERRES A COGNAC en cristal, signé. 60 / 100 €
- 429. BACCARAT**  
 PETIT VASE BALUSTRE en cristal taillé à frise de pointes de diamant. Marqué  
 du tampon du Musée de l'usine de la cristallerie de Baccarat.  
 Haut. 18,5 cm  
 (Petit éclat sous la base). 80 / 120 €

- 430. Attribué à Georges CHEVALIER (1894-1987) pour BACCARAT**  
 BOÎTE À BISCUIT  
 Fine éprouve en cristal moulé soufflé à décor sur la panse de trois larges  
 godrons.  
 Marque sous la base. 100 / 150 €  
 Haut. 12,5 cm ; Diam. 18 cm
- 431. BACCARAT**  
 VASE CORNET en cristal à corps stylisé et à motifs de vagues sur la panse.  
 Signé en toutes lettres à la base. Marque au revers. 300 / 500 €  
 Haut. 22 cm
- 432. Attribué à BACCARAT ou SAINT-LOUIS**  
 SERVICE À WHISKY en cristal taillé comprenant une carafe et six verres.  
 Haut. carafe : 28 cm ; Diam. verres : 8 cm 200 / 300 €
- 433. D'après Mathurin MEHEUT (1882-1958)**  
 SERVICE DE TABLE comprenant 23 pièces, soit 12 grandes assiettes,  
 11 petites assiettes à dessert, en porcelaine à décor en camaïeu de bleu  
 de quatre modèles d'animaux marins, réalisées pour la Maison PRUNIER.  
 Manufacture BAUSCHER-WEIDEN, Allemagne.  
 Diam. 24 cm - Diam. 20 cm  
 (Parfait état) 1 500 / 2 000 €
- 434. VILLEROY & BOCH**  
 SERVICE DE VERRES en cristal, modèle Medicis, comprenant 47 pièces,  
 soit : 12 verres à eau (17,5 cm), 12 verres à vin rouge (15 cm), 12 verres à  
 vin blanc (12,5 cm) et 11 flûtes à champagne (19,5 cm).  
 Dans des boîtes de la marque 250 / 300 €



433



435

**435. DAUM France**  
SERVICE À ORANGEADE, modèle « *Kim* », en cristal moulé soufflé à décor gravé de rayures sur la panse comprenant un broc et sept verres.  
200 / 300 €

**436. DAUM France**  
SIX COUPES en cristal légèrement godronnées, signée.  
Diam. 11,5 cm  
Dans la boîte d'origine  
40 / 60 €

**437. DAUM**  
PETITE COUPE en cristal à deux hautes anses, signée.  
Haut. 23 cm  
40 / 60 €

**438. DAUM France**  
VASE cornet en cristal à piétement en pâte de verre teintée vert à décor de scarabée, signé sous la base.  
Haut. 34,5 cm  
300 / 400 €

**439. DAUM France**  
GRAND VASE cornet en cristal, à pans. Signé.  
Haut. 40 cm  
150 / 200 €

**440. SUITE DE TROIS CARAFES** balustres en cristal taillé à décor de frises d'entrelacs feuillagés.  
Haut. 31 - 29 - 28 cm  
(Un pied ébreché)  
300 / 500 €

**441. LONGWY**  
DESSOUS-DE-PLAT carré et DEUX DESSOUS-DE-BOUTEILLES circulaires, en faïence émaillée à l'imitation des émaux cloisonnés, à décor japonisant d'une femme dans un paysage. Marque au tampon au revers.  
Vers 1930.  
Larg. 22 cm ; Diam. 13 cm  
30 / 50 €

**442. HAMAGE & MOULIN DES LOUPS**  
BROC ET SON BASSIN en faïence émaillée vert et bleu sur fond blanc à décor de motifs géométriques stylisés.  
Vers 1930-1950  
Haut. 23 cm ; Diam. 31 cm  
(Ébrechures)  
10 / 30 €



447

442



440

**443. LEGRAS, Belfort**  
VASE.  
Épreuve de forme oignon à col carré en verre moulé soufflé violet et rehauts or à décor de dahlias et brins de muguets.  
Non signés.  
Haut. 28 cm  
150 / 200 €

Bibliographie : Marie-Françoise Michel, Jean-François Michel, Dominique Vitrat, Jean Vitrat, François-Théodore Legras - *Verrerie artistique et populaire française*, 2012, modèle reproduit p. 266.

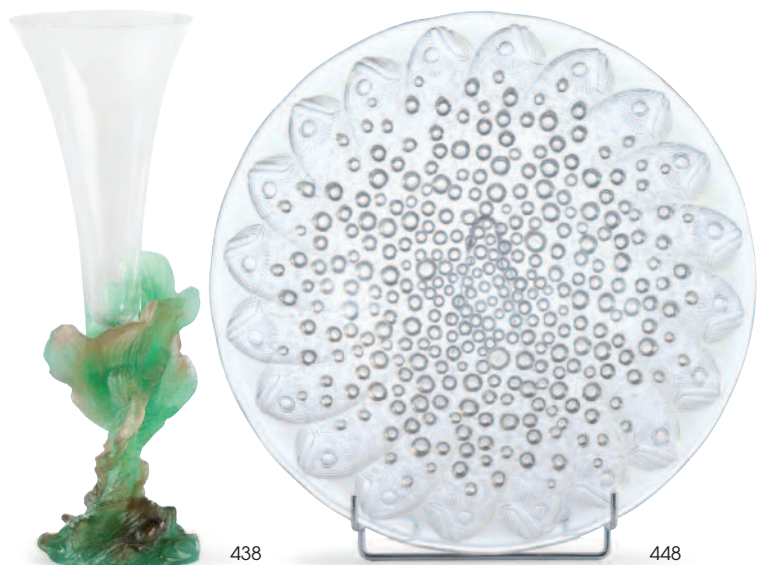
**444. VALLAURIS**  
PLAT circulaire à deux anses latérales torsadées en céramique émaillée polychrome et rehauts or à décor dans le bassin de pivoines.  
Diam. 30,5 cm  
30 / 50 €

**445. VALLAURIS, Atelier LUC**  
TÊTE A TÊTE en faïence émaillée et lustrée noir et turquoise comprenant une théière, un pot à lait et deux tasses et leurs sous-tasses.  
(Petites ébrechures)  
30 / 50 €

**446. Sarah ANDERSON, Paris**  
SIX ASSIETTES en porcelaine émaillées polychrome à décor botanique.  
Travail contemporain  
Diam. 22,5 cm  
20 / 50 €

**447. LALIQUE France**  
SALADIER modèle « *Nemours* », en verre moulé pressé et émaillé, signé à l'aiguille.  
Diam. 25 cm  
200 / 300 €

**448. René LALIQUE (1886-1945)**  
"Roscoff", le modèle créé le (29 août 1932)  
Coupe ouverte.  
Épreuve en verre opalescent moulé-pressé (Réf. Marcilhac 10-383).  
Signée R. LALIQUE FRANCE, à l'aiguille à l'intérieur au centre.  
Diam. 35,5 cm  
400 / 600 €

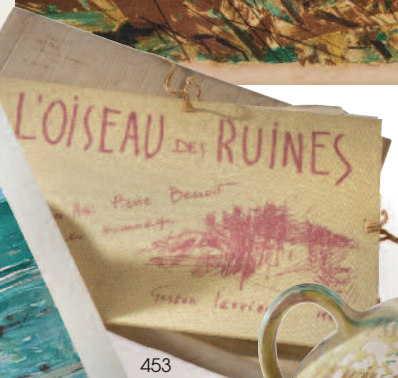


438

448



# ART LANDAIS & TABLEAUX MODERNES



**449. CHABAS (D.),**

- *Gens des Landes*, Capbreton, 1976. In-4 reliure éditeur. Ex. 1018/2000.  
 - *Les Landes d'hier et aujourd'hui*, Capbreton, 1980. In-4 reliure éditeur.  
 Ex. 296/3000 avec envoi de l'auteur. 50 / 100 €

**450. SAMADET**

PEGARA en terre cuite émaillée polychrome à décor d'une frise géométrisée sur la panse. Porte une inscription "Fait à Samadet le 24 juin 1866 - Lussagnet Potier" et "Ici il y en a toujours du bon blanc vin de Mr Dupuy".

Haut. 22 cm ; Larg. 45 cm  
 (Accidents et restaurations) 150 / 200 €

**451. DEUX PLATEAUX** rectangulaires en bois à décor peint au pochoir de paysages. Signés Flauder (?).

33 x 50 cm et 37 x 56 cm 10 / 50 €

**452. Maurice BARILONE (XX<sup>e</sup> siècle)**

TABLE BASSE carrée en bois naturel à décor encastré d'aiguilles de pommes de pin en marqueterie à forme de rosace reposant sur un pied rectangulaire plein.

Pièce unique, vers 1980.  
 Haut. 100 cm ; Larg. 100 cm ; Prof. 30 cm  
 (Plateau de protection en verre) 800 / 1 000 €



**453. Gaston LARRIEU, L'Oiseau des Ruines, édition Padoux, 1964**

Port-folio toilée illustré par Gaston Larrieu (taché, légèrement passé), avec 20 planches originales lithographiées numérotées et signées, page de titre avec envoi, exemplaire Hors Commerce avec envoi de Pierre Benoît sur la chemise et *fac-similé* de la lettre de Pierre Benoît.

(Rousseurs, chemise déchirée)  
 JOINT : **Gaston LARRIEU (1908-1983)**

*Maison landaise*  
 Aquarelle et encre signée en bas à droite. 400 / 600 €  
 49 x 32 cm

**454. Gaston LARRIEU, L'Oiseau des Ruines, édition Padoux, 1964**

Port-folio toilée illustré par Gaston Larrieu (taché, légèrement passé), avec 20 planches originales lithographiées numérotées et signées, page de titre avec envoi, exemplaire 3/190, et *fac-similé* de la lettre de Pierre Benoît. (Rousseurs) 400 / 600 €

**455. Gaston LARRIEU (1908-1983)**

*Barques dans les roseaux*  
 Lithographie en couleur signée et numérotée 65/140. 50 / 100 €  
 48,5 x 65 cm

**456. Gaston LARRIEU (1908-1983)**

*Ferme Landaise*  
 Lithographie en couleur signée en bas à droite  
 À vue : 40 x 54 cm 50 / 100 €

**457. Gaston LARRIEU (1908-1983)**

*Le Mouliot de Cabanes à Saint-Paul-lès-Dax*  
 Toile signée en bas à droite  
 120 x 60 cm  
 (Petits soulèvements et manques) 800 / 1 200 €



**458. Jean-Roger SOURGEN (1883-1978)**

*Pins sur la dune*

Huile sur panneau signée en bas à gauche  
19 x 24 cm

600 / 800 €

**459. Jean-Roger SOURGEN (1883-1978)**

*Forêt de pins et genêts au bord d'un lac landais*

Huile sur panneau signée en bas à droite  
50 x 85 cm

Dans un cadre en bois de style Néo-Basque

10 000 / 15 000 €

**460. Jean-Roger SOURGEN (1883-1978)**

*Pins sur la dune, vers 1920-1930*

Huile sur panneau signée en bas à droite.  
21 x 125 cm

8 000 / 10 000 €

Commission de vente 10 % TTC

Droit de suite à charge de Côte Basque Enchères

**461. Jean-Roger SOURGEN (1883-1978)**

*Pins et dune*

Huile sur panneau signée en bas à droite  
16 x 24 cm

3 000 / 4 000 €

**462. Jean-Roger SOURGEN (1883-1978)**

*Bouquet de glaieuls, 1942*

Huile sur toile signée et datée en bas à droite.

65 x 92 cm

(Accident)

400 / 600 €





- 463. D'après LE GAUCHER**  
 2 AFFICHETTES Lithographiées en couleur, 1926 :  
 - *Au bois sacré - La Course espagnole*, éd. La Course Landaise, imprimerie Rodel à Bordeaux. Montée sur carton fort. 48 x 32 cm. (Mouillures et trous en bordure)  
 - *Une Feinte d'Henry Meunier aux arènes d'Aires (ou L'écarteur)*, imprimerie J. Pindat à Mont-de-Marsan. 55,5 x 37 cm (tirage postérieur)  
 50 / 100 €

- 464. Jacques BOCQUET (XX<sup>e</sup> siècle)**  
*La Corde Jaune*, 1997  
 Huile sur papier signée et datée en bas à droite  
 32 x 42,5 cm 10 / 50 €

- 465. D'après LE GAUCHER**  
*Une Feinte d'Henry Meunier aux arènes d'Aires (ou L'écarteur)*, 1926  
 Lithographie à vue ovale en couleurs, imprimerie J. Pindat à Mont-de-Marsan.  
 55,5 x 37,5 cm 40 / 60 €

- 466. Jean HOURREGUE (1925-1983)**  
*Ferme Landaise dans les pins*  
 Aquarelle signée en bas à droite  
 46 x 65 cm 80 / 120 €

- 467. Jean HOURREGUE (1925-1983)**  
*Ferme Landaise avec poules et puit*  
 Aquarelle signée en bas à gauche  
 49 x 65 cm 80 / 120 €

- 468. Henri D'HAUTERIVE (1865-1957)**  
*Pins et Bruyères*  
 Aquarelle signée en bas à gauche et étiquette titrée au dos  
 40 x 25,5 cm 80 / 120 €



- 469. Georgette DUPOUY (1901-1992)**  
*Bouquet rouge*  
 Huile sur isorel signée en haut à gauche  
 33 x 24 cm 80 / 120 €

- 470. Georgette DUPOUY (1901-1992)**  
*Les Jacinthes*  
 Huile sur panneau signée en haut à gauche  
 27 x 35 cm 80 / 120 €



465



469



468



470



473



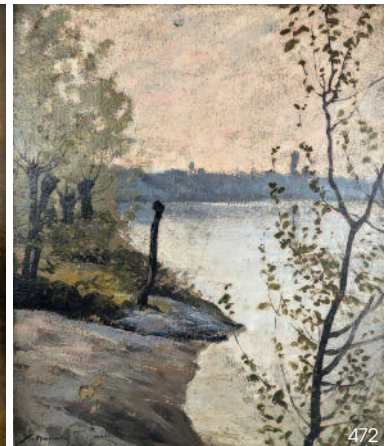
475



478



476



472



479

**471. Xavier DESPARMET-FITZ-GERALD (1861-1941)**

*Arbre dans la campagne*

Huile sur toile signée et datée 1900 en bas à gauche  
55 x 43 cm

150 / 200 €

**472. Xavier DESPARMET-FITZ-GERALD (1861-1941)**

*Bord de Garonne*

Huile sur panneau signée et datée 1903 en bas à gauche  
47 x 38 cm

200 / 300 €

**473. Raymond BELLOC (XX<sup>e</sup> siècle)**

*Paquebot sur les quais de Bordeaux*

Toile signée en bas à droite

54 x 65 cm

400 / 600 €

Peintre de paysage, Raymond Belloc expose régulièrement au Salon des Indépendants à Bordeaux ou au salon d'Automne et dans les galeries bordelaises (Galerie Goya) dans la première moitié du XX<sup>e</sup> siècle.

**474. Pierre PUJOLLE (XX<sup>e</sup> siècle)**

*Port de Bordeaux*

Huile sur panneau, signé en bas à gauche  
30,5 x 40 cm

100 / 200 €

**475. F. MILON (fin XIX<sup>e</sup>-début XX<sup>e</sup> siècle)**

*Les Quais près de Bordeaux*

Huile sur toile signée en bas à gauche  
46 x 61 cm

(Accidents)

150 / 200 €

**476. René LIGERON (1880-1946)**

*Calmes du matin ou Les Oies en bord de fleuve*

Huile sur toile signée en bas à gauche

46 x 61 cm

200 / 300 €

**477. École FRANÇAISE de la fin du XIX<sup>e</sup> siècle**

*Barques sur la plage (Arcachon?)*, 1898

Huile sur toile monogrammée GM et datée 1898 en bas à droite

27 x 46 cm

(Accidents)

100 / 200 €

**478. Louis CURAT-DOP (1881-1950)**

*Promeneuse dans les pins*

Huile sur toile signée en bas à droite.

46 x 38 cm

300 / 500 €

**479. Louis-Marius GUET (1877-1956)**

*Le bout de la Grande dune à Arcachon*

Gouache signée et située au dos.

14,5 x 29 cm

100 / 200 €



485



489

**480. Henri GODBARGE (1872-1946)**

*L'embouchure de l'Adour*

Huile sur toile signée en bas à gauche.  
46 x 61 cm

400 / 600 €

**481. École MODERNE (XX<sup>e</sup> siècle)**

*Sous-bois et étang, 1924*

Fusain et estompe signé et daté en bas à gauche.  
11,5 x 16,5 cm

50 / 100 €

**482. J. COUDERC (XX<sup>e</sup> siècle)**

*Le Lac d'Hossegor*

Encre et lavis d'encre signée en bas à droite.  
18 x 27 cm

80 / 120 €

**483. École LANDAISE (XX<sup>e</sup> siècle), dans le style d'Henri TAYAN**

*Étang landais, vers 1920*

Huile sur toile signée en bas à droite.  
77 x 97 cm

500 / 800 €

**484. École Moderne (XX<sup>e</sup> siècle)**

*La Forêt de Vieux-Boucau, 1955*

Huile sur panneau monogrammée et datée en bas à droite.  
Titrée et annotée "Salon des Indépendants n°8" au dos sur une étiquette.  
32,5 x 24 cm

50 / 100 €

**485. École MODERNE (XX<sup>e</sup> siècle)**

*Veuve landaise*

Huile sur toile non signée.  
71 x 57 cm

400 / 600 €

**486. École LANDAISE (XX<sup>e</sup> siècle)**

*Chemin dans la pinède*

Huile sur panneau signée en bas à droite.  
27 x 35 cm

120 / 150 €

**487. R. PASQUIER (XX<sup>e</sup> siècle)**

*Berger landais et son troupeau, 1948*

Huile sur panneau signée et datée en bas à droite.  
60 x 120 cm

300 / 500 €

**488. Pierre PUJOLLE (XX<sup>e</sup> siècle)**

*Plage des Landes*

Toile signée en bas à droite  
30,5 x 46 cm

200 / 300 €

**489. Martin LINDENAU (Né en 1948)**

*Plage sous la dune*

Huile sur toile signée en bas à droite.  
97 x 130 cm

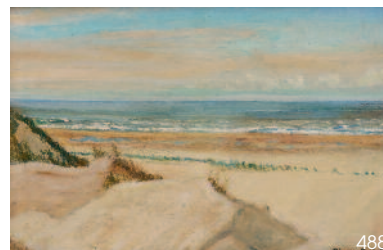
1 500 / 2 000 €



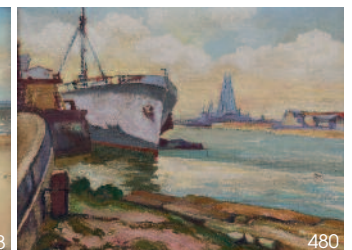
483



487



488



480



**490. Michel CRAVEN (né en 1950)**

*Paysage d'été au crépuscule*  
Huile sur toile signée en bas à droite.  
89 x 130 cm

300 / 500 €

**491. Michel HACALA (né en 1962)**

*Relevé du filet onirique*  
Huile sur toile de la série dite « carrée », signée HM et numérotée 5 en bas à droite.  
130 x 162 cm

1 000 / 1 500 €

**492. Jean-Paul CHAMBAS (né en 1947)**

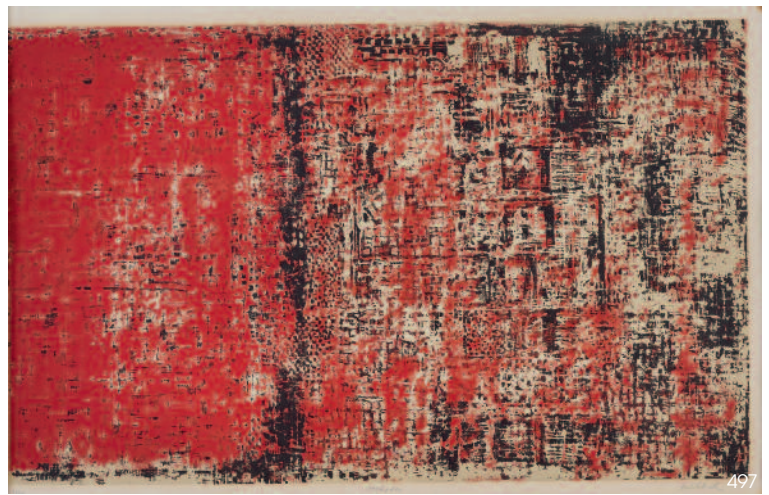
*Carmen, 1994*  
Technique mixte sur papier  
À vue : 20 x 20 cm  
Provenance : Galerie Fabrice Galvani

150 / 200 €

**493. Jean-Paul CHAMBAS (né en 1947)**

*Manoletinas vertical, 2010*  
Lithographie signée et numérotée 16/40, ed. idem Paris.  
48 x 33 cm  
JOINT : Catalogue de l'exposition, Galerie Fabrice Galvani, 2010, reproduit.  
Provenance : Galerie Fabrice Galvani

50 / 100 €



**494. Albert PROUX (né en 1943)**

*La Cordée*  
Huile sur toile signée en bas à droite, titrée et datée 2003 au dos  
65 x 92 cm

200 / 300 €

**495. Albert PROUX (né en 1943)**

*Les Baux de Provence*  
Huile sur toile signée en bas à droite, titrée et datée 2003 au dos  
130 x 97 cm

200 / 300 €

**496. Salvador DALI (1904-1989)**

*Personnages marchant vers une figure d'homme barbu avec casque à tiroir*  
Gravure en couleurs, signée en bas à droite et numérotée 14/175 en bas à gauche.  
Planche : 57 x 37,5 cm  
Feuille : 66 x 56 cm  
(Rousseurs)

300 / 400 €

**497. MII LUBROTH (1925/26-2004)**

*Façades*  
Lithographie en couleur signée en bas à droite et numérotée 14/45 en bas à gauche.  
À vue : 50 x 78 cm

50 / 100 €

**498. Antonio LORENZO (1922-2009)**

*Composition en rouge*  
Gravure en couleur signée en bas à droite et numérotée P/A en bas à gauche.  
Planche : 17 x 23 cm  
À vue : 22 x 27 cm  
(Rousseurs sur le passe-partout)

40 / 60 €

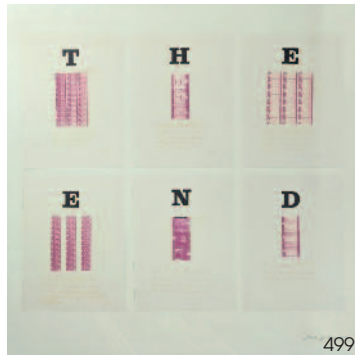
**499. Peter HUTCHINSON (né en 1930)**

*THE END*  
Technique mixte avec bandes photographiques et légendes au feutre, sur 6 feuilles montées sur carton signé et daté 1971/72 au crayon et annoté "Sketch for large piece".  
À vue : 75 x 101 cm  
(Insolé)

200 / 300 €



492



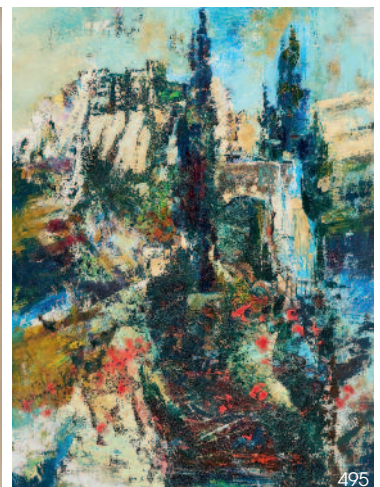
499



494



499



495

# OBJETS D'ART DU XX<sup>e</sup> SIECLE



## 500. Charles ZUBLENA (1910-1979)

PAIRE DE CHAISES LONGUES ou BAIN DE SOLEIL *Eurolox R1*, modèle créé en 1965.

Fibre de verre et polyester monobloc moulé laqué blanc.

Éditeur *Les Plastiques de Bourgogne*, Saint-Rémy (France) et commandé à l'époque par le Club Med.

Long. 166 cm ; larg. 55 cm

(État d'usage)

300 / 400 €

## 501. Charles ZUBLENA (1910-1979)

TABLE BASSE modèle *Eurolox*, modèle créé vers 1965

Fibre de verre et polyester moulé laqué blanc

Éditeur *Les Plastiques de Bourgogne*, Saint-Rémy (France)

Haut. 35 cm ; Larg. 90 cm ; Prof. 90 cm

(État d'usage)

100 / 200 €

## 502. PAIRE DE TABLES BASSES carrées à plateau creux rond, en fibre de verre et polyester laqué blanc.

Vers 1970.

Haut. 28 cm ; Larg. 46 cm ; Prof. 46 cm

(Bon état d'usage)

80 / 120 €

## 503. PAIRE DE SUSPENSIONS hémisphériques, la coupole en aluminium brossé, retenant une plaque en plastique blanc translucide tenue par une tige métallique laquée blanc vissée au centre.

Vers 1970.

Haut. 22 cm ; Diam. 40 cm

(Petites oxydations)

100 / 200 €

*Provenance : La Flémardière, propriété landaise conçue par l'architecte Patrick Maxweel (Agora) et entièrement décorée par Robert Debièvre, décorateur.*

Bibliographie:

- *Maisons & Décors du Sud-Ouest*, n°10, janvier-février-mars 1974, *La Flémardière : "une architecture organique"*, p. 58 à 63. Mobilier de l'époque reproduit et acheté par les actuels propriétaires.

## 504. SUITE DE QUATRE SUSPENSIONS hémisphériques, la coupole en aluminium brossé, retenant une plaque en plastique blanc translucide tenue par une tige métallique vissée laquée blanc au centre.

Vers 1970.

Haut. 22 cm ; Diam. 40 cm

(Petites oxydations, une plaque accidentée)

200 / 300 €

*Provenance : La Flémardière, propriété landaise conçue par l'architecte Patrick Maxweel (Agora) et entièrement décorée par Robert Debièvre, décorateur.*

## 505. SUITE DE TROIS SUSPENSIONS hémisphériques, la coupole en aluminium brossé, retenant une plaque en plastique blanc translucide tenue par une tige métallique vissée laquée blanc au centre.

Vers 1970.

Haut. 22 cm ; Diam. 40 cm

(Petites oxydations)

150 / 200 €

*Provenance : La Flémardière, propriété landaise conçue par l'architecte Patrick Maxweel (Agora) et entièrement décorée par Robert Debièvre, décorateur.*

## 506. TABLE BASSE en bois naturel à plateau tonneau reposant sur quatre pieds fuselés à sabots réunis par une tablette d'entretoise à filets de métal.

Travail Scandinave, vers 1970

Haut. 56 cm ; Larg. 94 cm ; Prof. 50 cm

200 / 300 €

## 507. PAIRE DE FAUTEUILS DE REPOS en bois de style Scandinave à accotoirs plats, garniture en laine pied-de-poule beige.

Vers 1960-1970.

150 / 250 €

## 508. PAIRE DE FAUTEUILS en bois de style Scandinave à accotoirs plats, garniture en laine pied-de-poule marron.

Vers 1960-1970.

100 / 200 €

## 509. TABLE BASSE ou BOUT DE CANAPÉ carré, à piétement cruciforme en console, en plâtre et placage de travertin, les montants ornés d'anneaux en laiton, plateau en verre.

Vers 1970

Haut. 53 cm ; 60 x 60 cm

80 / 120 €



516

**510. Roger COLLET (1933-2008)**

PIED DE LAMPE de forme cylindrique à double doucine au col, en faïence émaillée blanc sur décor incisé au centre. Signé à la base. Vers 1970.  
Haut. 36 cm

50 / 100 €

**511. KAISER**

VASE de section rectangulaire en porcelaine blanche à décor de fossiles d'ammonite.  
Allemagne, vers 1970.

Haut. 27 cm; Larg. 15 cm; Prof. 9 cm

50 / 100 €

**512. Pierre CASENOVE (Né en 1943) pour les STUDIOS SALINS**

PARTIE DE SERVICE À CAFÉ en faïence style moderniste dans le goût de Memphis, comprenant 10 pièces soit : une cafetière, un pot à lait et cinq tasses émaillées vert moucheté brun et anses argentées, une tasse ronde émaillée noir et deux assiettes de présentation (29 x 29 cm) brun moucheté marquées du tampon Salins les Bains.

Vers 1985.

(Petites égrenures sur deux tasses vertes)

200 / 300 €

**513. DEUX ASSIETTES** creuses en faïence émaillée polychrome, l'une à décor de deux taureaux autour d'un arbre stylisé signée et datée 1963 sous la base (20 cm), l'autre à décor d'un oiseau stylisé signé sous la base (20 cm).

50 / 100 €

**514. R. H. PINCHON**

VASE en faïence émaillée à décor circulaire alterné mat et doré à motif de cordage. Signé sous la base.

Haut. 32 cm

50 / 100 €

**515. Gustave REYNAUD (1915-1972)**

TABLE BASSE à plateau ovale orné de 21 carreaux en céramique émaillée représentant une branche d'arbre et ses bourgeons dans un encadrement en bois massif.

Piètement quadripode en acier brossé.

Signée sur l'un des carreaux.

Haut. 40 cm ; Larg. 117 cm ; Prof. 46 cm

120 / 150 €

**516. Gilbert et Denise ORLAT (XX<sup>e</sup>-XXI<sup>e</sup> siècle)**

SERVICE À POISSON en faïence émaillée comprenant un plat, une saucière et douze assiettes.

Signés sous la base.

Diamètre assiette : 25 cm

Dimensions plat : 64 x 23,5 cm

300 / 400 €

**517. VALLAURIS**

SERVICE À THE-CAFÉ en céramique émaillée noir et intérieur polychrome comprenant une verseuse, six tasses et leurs sous-tasses, un plat circulaire, un pot à lait et un sucrier.

Marque estampée au revers.

80 / 120 €

**518. G. PICCONE - ALBISOLA**

PARTIE DE SERVICE en faïence émaillée jaune à décor de comédiens, d'oiseaux et de motifs stylisés, comprenant : 2 plats à gâteaux, une large coupe, une soupière (la base fendue à l'intérieure), 15 assiettes plates (diam. 24 cm), 9 assiettes creuses (diam. 24 cm), 2 assiettes à dessert (diam. 21 cm).

(Restaurations, accidents)

150 / 200 €

**519. Mado JOLAIN (1921-2019)**

LAMPE de forme libre en céramique émaillée moucheté blanc sur fond noir rehaussée sur un côté d'une ligne blanche formant rectangle.

Non signée.

Vers 1955-1958

Haut. 25,5 cm

400 / 600 €

**520. VASE** ovoïde en céramique émaillée polychrome à décor partiellement ajouré au col de frises de tulipe.

Monogrammé au revers.

Seconde moitié du XX<sup>e</sup> siècle

Haut. 24 cm

80 / 120 €

**521. GRAND VASE** de forme balustre en faïence émaillée bleu marine à décor d'enfoncements.

Travail contemporain.

Haut. 52 cm

80 / 120 €

**522. TÊTE DE FAUNE** en terre cuite vernissée.

Haut. 17,5 cm

30 / 50 €



521



511

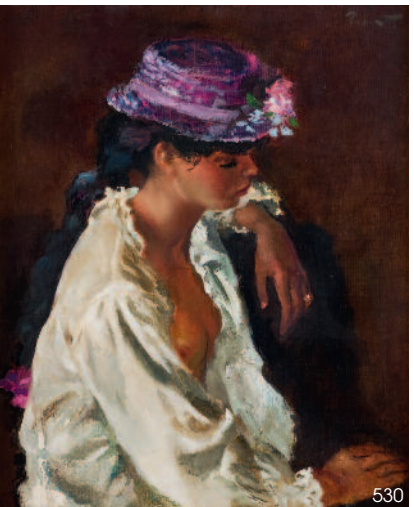


512



519





- 523. Anny FOURTINA (1912-1967)**  
*Composition abstraite*  
 Huile sur toile signée en bas à droite. Composition en jaune au dos et signature et adresse sur le châssis.  
 60 x 80 cm  
 (Soulèvements et manques) 200 / 300 €
- 524. Jean CHEVOLLEAU (1924-1996)**  
*Maternité*  
 Huile sur toile signée en bas à gauche.  
 58 x 45 cm 400 / 600 €
- 525. Bénédicte PONTET (née en 1970)**  
*Danaé et la pluie d'or*  
 Huile sur toile signée et datée 2001 en bas à droite  
 90 x 130 cm 400 / 600 €
- 526. Paul DAVIS (né en 1938)**  
*Heureux au milieu du troupeau*  
 Panneau signé en bas à droite  
 51 x 61 cm 300 / 400 €
- 527. MICHEL-HENRY (1928-2016)**  
*Le Bouquet du Salon*  
 Huile sur toile signée en bas à droite  
 32 x 41 cm 300 / 400 €
- 528. Patrick MANGA (Né en 1955)**  
*Le Port*  
 Toile signée en bas à gauche  
 46 x 55 cm 200 / 300 €
- 529. Patrick MANGA (Né en 1955)**  
*La femme au chat*  
 Toile signée en bas à droite  
 46 x 55 cm 200 / 300 €
- 530. Pierre Laurent BRENOT (1913-1998)**  
*Chantal, jeune fille au chapeau*  
 Huile sur toile signée en haut à droite, titré et signée au dos  
 65 x 54 cm 100 / 150 €



**531. ÉTAGÈRE** colonne en plexiglas et métal argenté à quatre tablettes carrées. Vers 1970-1980  
Haut. 180 cm ; Larg. 40 cm ; Prof. 40 cm  
(État d'usage, rayures) 150 / 200 €

**532. Georgja JACOB (XX<sup>e</sup> siècle)**  
LAMPE DE TABLE, modèle Athéna, vers 1970.  
En résine sable reposant sur une base circulaire en matière synthétique imitant le marbre.  
Haut. 53 cm 150 / 200 €

**533. PAIRE DE CHENETS** en fer forgé.  
XX<sup>e</sup> siècle.  
Dimensions : 23 x 31 cm 150 / 200 €

**534. NÉCESSAIRE DE CHEMINÉE** en fer forgé et bois comprenant pelle, brosse, tisonnier et pince.  
Haut. des éléments : 47 cm  
Haut. du support : 69 cm 80 / 120 €

**535. Philippe STARCK (1949) pour VITRA**  
*Louis 20*, le modèle crée vers 1980-1990  
SUITE DE QUATRE CHAISES en polypropylène soufflé brun. Pieds postérieurs en aluminium poli.  
Signées. Étiquette de l'éditeur au revers.  
Haut. 83 cm ; Larg. 46,5 cm ; Prof. 54 cm  
(Usures, rayures et petites oxydations) 200 / 300 €

**536. Vico MAGISTRETTI (1920-2006) pour KARTELL éditeur**  
*Mauri*, le modèle créé vers 1970  
SUITE DE QUATRE FAUTEUILS et QUATRE CHAISES  
Épreuves en plastique thermoformé à coque moulées vert pâle reposant sur un piètement tubulaire en métal chromé.  
Haut. 80 cm  
(Oxydations, un accotoir accidenté) 250 / 500 €

**537. Ivan LOSS (XX<sup>e</sup> siècle) pour ULISSE**  
*Queen Garden* ou *Sandrigarden*  
TABOURET-CANNE pliant en métal tubulaire laqué rouge et plastique thermoformé beige reposant sur trois pieds galbés. Le dossier formant crochet de suspension.  
Porte la marque de l'éditeur sur l'assise.  
Haut. 73 cm ; Larg. 25 cm ; Prof. 40 cm 30 / 50 €

**538. Simone VIOLA pour TOOU Design**  
SUITE DE DOUZE CHAISES *Joi Twenty*, en polypropylène et fibre de verre noirs, assise déhoussable matelassée en tissu gris.  
(Très bon état) 500 / 1 000 €

**539. FASE**  
LAMPE DE BUREAU, modèle *Cygne*, vers 1980.  
En acier tubulaire chromé reposant sur une base circulaire en métal laqué taupe. L'abat-jour circulaire à orientation modulable.  
Haut. totale : 49 cm 150 / 200 €

**540. BANQUETTE TABOURET** rectangulaire à chevets renversés en bois de placage façon bambou, garnie de velours bleu en damier.  
Style Art Déco, seconde moitié du XX<sup>e</sup> siècle  
Haut. 55 cm ; Larg. 120 cm ; Prof. 45 cm 100 / 150 €

**541. David MARSHALL (né en 1942)**  
CANDÉLABRE brutaliste en métal argenté et doré à trois lumières. Le fût central de forme libre reposant sur une base ovale.  
Monogrammé à la base. Porte le timbre de l'artiste au revers sur une doublure de cuir.  
Haut. 24,5 cm 80 / 120 €

**542. David MARSHALL (né en 1942)**  
PAIRE DE CENDRIERS de forme libre en métal argenté.  
Porte le timbre de l'artiste au revers sur une doublure de cuir.  
13 x 15 cm 50 / 100 €

**543. Xavier CARRERE (né en 1966)**  
*Sculpture*  
VERRE soufflé avec petit diamant, signé, daté, 2012, et numérotée 42/100.  
Haut. 14 cm 100 / 120 €

**544. Dans le goût de Jacques-Émile RUHLMANN**  
BUREAU ET SA CHAISE en bois naturel et placage de filets. Le bureau ouvrant par trois tiroirs en façade, plateau en partie gainé de cuir noir, reposant sur quatre pieds fuselés.  
Années 1980-90.  
Haut. 75 cm ; Larg. 108 cm ; Prof. 40 cm  
Rayures d'usage sur le plateau. 300 / 500 €



550



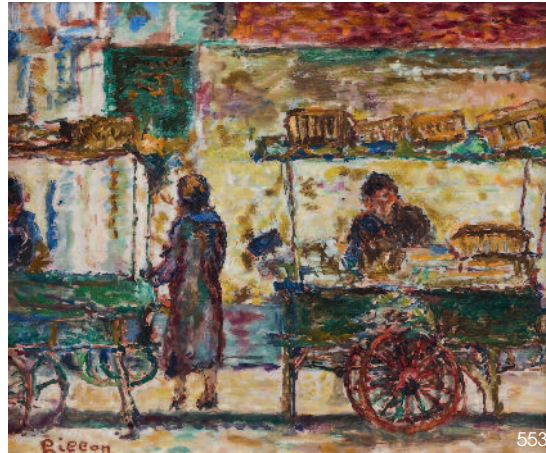
551



545



548



553



549

**545. Raoul DUFY (1877-1953)**

*La Cortisonne*

Lithographie en couleur, signé au tampon  
44 x 31 cm

80 / 120 €

**546. Suzanne SARDIN (XX<sup>e</sup> siècle)**

*Bouquet d'Orchidées*

Huile sur toile signée en bas à gauche.  
60 x 47 cm

100 / 200 €

**547. Louis ICART (1888-1950)**

*Fumée et Paresse*

Deux eaux-fortes en couleur contresignées au crayon, titrées et numérotées 287 et 288.

À vue : 40 x 51 cm

(Encadrées sous verres).

200 / 400 €

**548. Édouard LE SAOUT (1909-1981)**

*Paris, le Moulin Rouge*

Huile sur toile signée en bas à droite  
41 x 33 cm  
(Petit accident au milieu à gauche)

80 / 120 €

**549. Jules-René Hervé (1887-1981)**

*Bouquiniste, Quais de Conti à Paris*

Huile sur toile signée en bas à droite.  
46 x 55 cm

300 / 500 €

**550. L. PARISOT-PELLETIER (début du XX<sup>e</sup> siècle)**

*Le Moulin Rouge*

Aquarelle, signée en bas à droite.  
38 x 44 cm  
(Cadre, sous verre. Rousseurs)

100 / 200 €



552

**551. Attribué à L. PARISOT PELLETIER (Début du XX<sup>e</sup> siècle)**

*Vue de Notre-Dame de Paris*

Crayon et rehauts d'aquarelle  
28,5 x 38 cm  
(Cadre, sous verre, rousseurs)

80 / 120 €

**552. Attribué à L. PARISOT-PELLETIER (Début du XX<sup>e</sup> siècle)**

*La plage*

Aquarelle  
37 x 44 cm  
(Encadré sous verre, rousseurs)

80 / 120 €

**553. Arthur FILLON (1900-1974)**

*Les marchands à la roulotte*

Huile sur panneau signée en bas à gauche  
21 x 26 cm

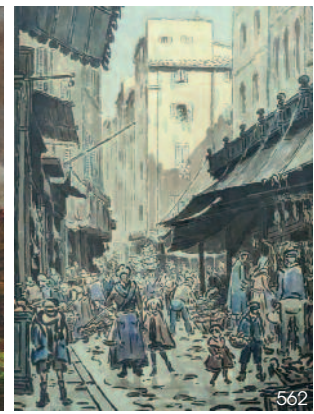
150 / 200 €



554



555



562



559



560



556



563



561

**554. Odilon ROCHE (1868-1947)**

*Étude de nu*

Crayon et aquarelle, signé et daté 12 janvier 1935 en bas à gauche avec envoi

36 x 49 cm

(Petite déchirure au milieu à gauche)

80 / 120 €

**555. École BRETONNE du début du XX<sup>e</sup> siècle**

*Orage sur le moulin avec bigoudènes*

Huile sur toile signée en bas à gauche H. Savarin (?)

50 x 65 cm

Dans un cadre en stuc doré

150 / 200 €

**556. Émile LARCHER (Fin du XIX<sup>e</sup> siècle)**

*Femme sur les quais*

Huile sur panneau d'acajou signé, daté et situé Étretat (18)87, avec envoi en bas à droite.

40 x 29 cm

(Cadre, sous verre)

600 / 800 €

**557. École FRANÇAISE du XIX<sup>e</sup> siècle**

*Le Voilier arrivant au port*

Huile sur toile signée "Y. ENON" en bas à droite.

38 x 55 cm

(Rentoilée)

40 / 60 €

**558. École FRANÇAISE de la fin du XIX<sup>e</sup> siècle**

*Bateau à vapeur*

Aquarelle signée en bas à gauche.

24 x 21 cm

80 / 100 €

**559. Emmanuel DAMOYE (1847-1916)**

*Effets de vagues à marée basse*

Huile sur panneau d'acajou, signée en bas à droite.

32,5 x 58 cm

(Cadre, petites rayures)

400 / 600 €

**560. Emmanuel DAMOYE (1847-1916)**

*Effet de mer sur les rochers*

Huile sur panneau d'acajou signée en bas à droite.

32 x 59,5 cm

(Cadre)

400 / 600 €

**561. Emmanuel DAMOYE (1847-1916)**

*Le sous-bois*

Huile sur toile, signée en bas à droite et datée 1904.

71 x 48 cm

(Cadre. Accident de la toile en partie supérieure)

400 / 600 €

**562. Léon Jean GIORDANO DI PALMA (1886-?)**

*Rue animée dans un village italien*

Aquarelle signée en bas à gauche.

32 x 21 cm

120 / 180 €

**563. Charles CHABAS (XX<sup>e</sup> siècle)**

*Vue de Menton*

Huile sur toile signée en bas à droite.

60 x 90 cm

300 / 500 €



564



567



570



569



572

**564. SUITE DE DIX-SEPT POTS À PHARMACIE** cylindriques en verre soufflé teinté brun ou bleu, avec leurs bouchons et portant une inscription en émaux peints sur le corps pour la plupart.  
Hauteur : 24 cm  
(Très bon état général) 150 / 200 €

**565. PAIRE D'ANCIENNES LAMPES À PETROLE** adaptées à l'électricité, à fût colonne en opaline verte à pans.  
Haut. du fût : 36 cm 50 / 100 €

**566. GARNITURE DE CHEMINÉE** comprenant une pendule borne à cadran ovale à chiffres romains marqué "8 days" dans un encadrement en marqueterie de marbre et deux petites soucoupes sur socle rectangulaire.  
Vers 1930-1950  
Haut. 26 cm ; Larg. 27 cm ; Prof. 10 cm 80 / 120 €

**567. GIROUETTE** en plomb représentant un oiseau au naturel et reposant sur une base circulaire en aluminium.  
XX<sup>e</sup> siècle  
Haut. 50 cm  
(Socle postérieur) 50 / 100 €

**568. MIROIR** rectangulaire à cadre en bois mouluré et sculpté à fronton ajouré à décor de semi de fleurs.  
Vers 1940  
64 x 42 cm 50 / 100 €

**569. Edgar BRANDT (1880-1960)**  
*Boule de gui*, le modèle créé en 1921  
PRESSE-PAPIER.  
Épreuve en fer martelé portant le cachet de l'artiste sur la base.  
Haut. 9,5 cm  
(Petites oxydations) 250 / 300 €

**570. LAMPE À POSER** en métal chromé à col évasé orné de trois lames en verre opalin moulé pressé à décor de chutes stylisées de feuillages. La vasque en verre opalin moulé pressé à décor d'oiseaux branchés dans un arbre fruitier.  
Travail Art Déco, vers 1930-1950  
Haut. 48,5 cm 150 / 200 €

**571. Attribué à la Maison BAGUÉS**  
PAIRE D'APPLIQUES à trois lumières en métal doré patiné et pampilles en cristal.  
Haut. 30 cm ; Larg. 28 cm 80 / 120 €

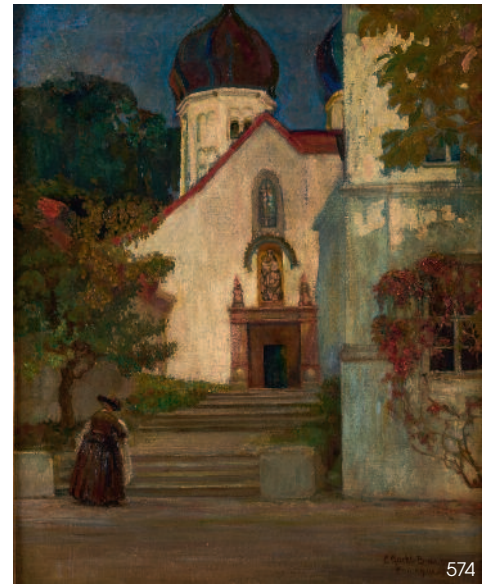
**572. Attribué à JANSEN**  
LAMPADAIRE en bronze doré à trois lumières, pietement tripode et fût à motif de feuillage. Vers 1960.  
Haut. 150 cm  
(Oxydation) 100 / 150 €



566



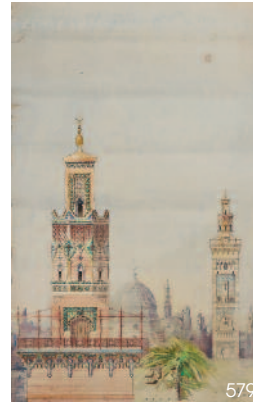
573



574



575



579



580



578

**573. Nikolaas Mathijs EEKMAN (1889-1973) dit EKMA**

*Les Bergers endormis*

Huile sur toile, signée et datée en bas à droite Septembre 1941

Signée, titrée et datée au dos, et situé Saint-Jean-de-Luz avec adresse de l'artiste à Paris

60 x 81 cm

2 000 / 3 000 €

Nicolas Mathieu Eekman, né le 9 août 1889 à Bruxelles et mort le 13 novembre 1973 à Paris, est un peintre et graveur figuratif néerlandais, connu aussi en France, en Belgique et aux Pays-Bas sous le nom Nico Eekman, Nic Eekman et sous le pseudonyme *Ekma*. Il est aussi graveur, dessinateur, aquarelliste et illustrateur de livres. En 1941, il expose à Saint-Jean-de-Luz.

**574. École ALLEMANDE du début du XX<sup>e</sup> siècle**

*Église de Chiemgau (Bavière)*

Huile sur toile signée L. HACKL-BRAUSER en bas à droite située et datée (19)19.

71 x 57 cm

300 / 500 €

**575. Léo CRASTE (1887-1970)**

*Jonques de mer au mouillage, arroyo chinois (Cholon)*

Aquarelle signée en français en bas à gauche et en chinois en haut à droite. Signée et titrée au dos.

26 x 42,5 cm

(Cadre)

250 / 300 €

**576. Louis Joseph RECKELBUS (1864-1958)**

*Maisonnette à La Panne*

Aquarelle signée en bas à gauche

36 x 53 cm

300 / 400 €

**577. École NAÏVE du XX<sup>e</sup> siècle**

*Promeneur et son chien au parc*

Huile sur toile non signée

50 x 62 cm

(Rentoilée, restaurations)

150 / 200 €

**578. Constant LOUCHE (1880-1965)**

*Oued algérien*

Huile sur isorel signée en bas à droite

30,5 x 100 cm

(Soulèvements)

Dans un beau cadre en bois sculpté à deux registres et deux cartouches avec inscriptions en arabe.

1 000 / 1 500 €

**579. École FRANÇAISE de la seconde moitié du XIX<sup>e</sup> siècle**

*Projet d'élévation - Minaret et Mosquée*

Aquarelle sur traits de crayon signée en bas à droite et annotée "Elève de M. Guadet" (Architecte).

80 x 52 cm

150 / 200 €

**580. Wilfred Vincent HERBERT (XIX<sup>e</sup> siècle)**

*Chamelier retrouvant sa tribu dans le désert*

Aquarelle et gouache signée et datée 1872, étiquettes de collections anglaises au dos.

17 x 44 cm

300 / 400 €









## CONDITIONS DE VENTE

### CONDITIONS GÉNÉRALES

1. Les estimations indiquées au catalogue sont données à titre indicatif.
2. Les dimensions, poids, couleurs de reproduction et informations concernant l'état sont fournis à titre indicatif et non contractuel. L'exposition aura permis de vérifier les objets et leur état. Aucune réclamation concernant ces informations ne sera admise après la vente. Cependant, les commissaires-priseurs garantissent l'authenticité des objets qui sont proposés.
3. La vente se déroule dans l'ordre des numéros du catalogue. Le commissaire-priseur se réserve toutefois le droit de retirer, ajouter, diviser ou regrouper des lots.
4. La vente se déroule aux enchères publiques. Le plus offrant et dernier enchérisseur sera déclaré adjudicataire. Il aura l'obligation de communiquer noms et adresse au commissaire-priseur, ainsi qu'une pièce d'identité.
5. En cas de double enchère au moment de l'adjudication effectivement constatée par le commissaire-priseur, l'objet sera remis en vente au prix proposé par les enchérisseurs et tout le public pourra enchérir à nouveau.
6. À défaut de paiement par l'adjudicataire, l'objet pourra être remis en adjudication sur folle enchère, immédiatement ou à la première demande. L'adjudicataire défaillant pourra être tenu de payer la différence du prix finalement obtenu.
7. Dès l'adjudication prononcée, les objets sont sous l'entière responsabilité de l'adjudicataire. Il est conseillé à l'adjudicataire de procéder à l'enlèvement de ses lots dans les meilleurs délais afin d'éviter des frais de maintenance ou de stockage, qui demeurent à sa charge.

### PAIEMENT

8. La vente se déroule en euros et s'effectue expressément au comptant. La délivrance des objets pourra être suspendue jusqu'à l'entier paiement du prix, commissions, frais et taxes éventuelles inclus.
9. L'acheteur paiera à la Maison de vente **Côte Basque Enchères sarl** en sus du prix d'adjudication ou prix marteau, une commission de 24 % TTC.
- 9<sup>b</sup>. Les achats via le **Live** seront majorés selon les sites et services utilisés, soit 1,5 % HT (1,8 % TTC) via *Drouot.com* ou 3% HT (3,6 % TTC) via *Interenchères.com*.
10. Les lots précédés d'un ° sont assujettis à la TVA de 20 %. Les enchères seront prononcées TVA incluse. La facture d'achat des professionnels pourra faire ressortir la TVA, sur présentation d'un justificatif Kbis et d'un numéro de TVA intracommunautaire.
- 10<sup>a</sup>. Les lots précédés d'un \* sont vendus sur ordonnance de justice. Ils figurent au procès-verbal de l'étude de M<sup>e</sup> Florence CABARROUY-LELIEVRE et sont soumis à des frais judiciaires réduits, soit une commission pour les acheteurs de 11,90 % HT (14,28 % TTC).
11. Le paiement peut s'effectuer :
  - en espèces dans la limite des obligations légales (1 000 € pour les particuliers ou professionnels français et 15 000 € pour les non-résidents accompagnés d'un justificatif de domiciliation),
  - par carte bancaire, sauf American Express,
  - par virement bancaire, (tout frais bancaire étant à la charge de l'acheteur)
  - par chèque accompagné de deux pièces d'identité,
  - Aucun chèque étranger ne sera accepté

**BNP Paribas Saint Jean de Luz (00382)**  
**RIB : 30004 00382 00010090135 44**  
**IBAN : FR76 3000 4003 8200 0100 9013 544**  
**BIC : BNPAFRPPBAY**

12. En cas de paiement par chèque non certifié ou par virement, la délivrance de l'objet pourra être différée jusqu'à l'encaissement.
13. Tout bordereau d'adjudication demeuré impayé après du Commissaire-Preneur ou ayant fait l'objet d'un retard de paiement est susceptible d'inscription au fichier TEMIS. **Côte Basque Enchères** est adhérent au Service TEMIS permettant la consultation et l'alimentation du Fichier des restrictions d'accès aux ventes aux enchères («Fichier TEMIS») mis en œuvre par la société Commissaires-Preneurs Multimédia (CPM), société anonyme à directoire, ayant son siège social sis à (75009) Paris, 37 rue de Châteaudun, immatriculée au Registre du Commerce et des Sociétés de Paris sous le n° 437 868 425.

### ORDRES D'ACHATS

14. Les commissaires-priseurs se chargent d'exécuter gracieusement les ordres d'achats fermes qui leur sont confiés en particulier pour les amateurs ne pouvant assister à la vente.
15. Les enchères téléphoniques sont acceptées UNIQUEMENT pour les lots dont l'estimation basse est supérieure à 200 €. Le client qui fera la demande d'enchères par téléphone sera réputé acquéreur de l'objet au moins à l'estimation basse.
16. Tout ordre d'achat, demande d'enchères par téléphone ou inscription sur le **Live** devra être transmis au plus tard la veille de la vente, accompagné des noms, adresses complètes, pièce d'identité, coordonnées téléphoniques et coordonnées bancaires SWIFT ou RIB. En l'absence d'une de ses informations, les commissaires-priseurs se réservent la possibilité de ne pas prendre en compte la demande.
17. Les demandes d'enchères par téléphone et les ordres d'achats sont une facilité et un service rendu gratuitement par les commissaires-priseurs qui ne sauraient être tenu pour responsable de leur mauvaise exécution ou de problème technique. De même, les commissaires-priseurs ne sont pas responsables du bon fonctionnement des enchères en **Live**, retransmises par les différents sites Web.

### EXPORTATION

18. Les acheteurs souhaitant exporter leurs achats devront le faire savoir au plus tard le jour de la vente. Ils pourront récupérer la TVA sur les honoraires d'achat à la condition de présenter un justificatif de douane en bonne et due forme, dans lequel le nom de la Maison de Ventes soit mentionné en tant qu'exportateur.
19. La récupération de la TVA se fera sur remboursement exclusivement, après paiement du bordereau dans un premier temps puis présentation des justificatifs d'exportation nécessaires dans un second temps.

### TRANSPORT ET GARDE-MEUBLE

20. La Maison de ventes **Côte Basque Enchères** se tient à votre disposition pour vous conseiller et vous aider à organiser le gardiennage et l'expédition de vos biens partout en France et à l'étranger. Les acheteurs peuvent également organiser eux-mêmes l'acheminement avec leurs transporteurs. Le transport, l'emballage et le gardiennage des biens après la vente sont à la charge de l'acheteur. La Maison de ventes **Côte Basque Enchères sarl** décline toute responsabilité une fois l'adjudication prononcée, notamment dans le transport, et peut refuser d'expédier des objets trop fragiles.
21. Les objets vendus sont conservés gracieusement deux semaines après la vente. Au-delà de ce délai, des frais de gardiennage et/ou de garde-meuble pourront être perçus par jour et par lot.
22. Le fait de participer à la vente entraîne obligatoirement l'acceptation de ces conditions.



## Vous ne pouvez pas vous déplacer ? Un lot vous intéresse ?

En plus du catalogue sur Internet et des photos disponibles, le commissaire-priseur est à votre écoute pour vous renseigner sur les objets, leurs états ou les modalités d'expédition. Il peut vous communiquer par email des photos complémentaires.

## Vous ne pouvez pas être présent le jour de la vente ? Enchérissez depuis chez vous !

- Par ordre d'achat fixe

Donnez votre enchère maximale au commissaire-priseur, qui se chargera de l'exécuter pour votre compte au moment du passage du lot.

- Par téléphone

Le commissaire-priseur vous téléphonera au moment du passage de votre lot et vous pourrez enchérir avec lui par téléphone.

- En *live* sur votre ordinateur

Inscrivez-vous avant 12h le jour de la vente, suivez et enchérissez directement depuis votre ordinateur, sur [www.drouot.com](http://www.drouot.com). Pensez à ouvrir un compte à l'avance !

**Et ceci, pour toutes nos ventes !**



## VENTES À VENIR

Vendredi 2 août  
**BIJOUX & MODE**

Samedi 26 octobre  
**PRESTIGE & ART BASQUE**

Samedi 3 août  
**XX<sup>e</sup> SIÈCLE & ART BASQUE**

Vendredi 15 novembre  
**CIVILISATIONS**  
Livres - Papiers - Asie - Afrique - Amérique

Samedi 28 septembre  
**Mobilier & Objets d'Art**

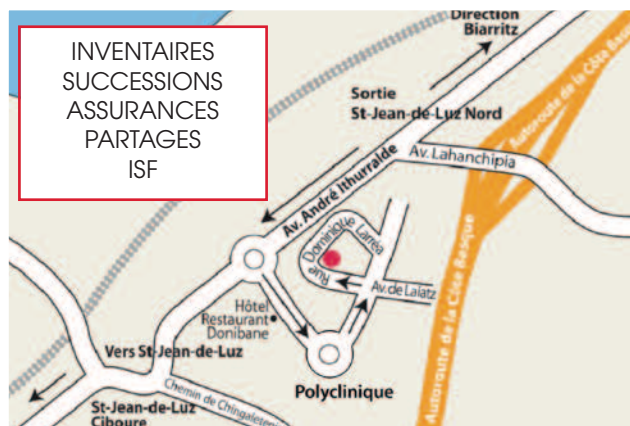
Samedi 30 novembre  
**BIJOUX & MODE**

Dimanche 29 septembre  
**ONLINE**  
**LES GRENIERS DU PAYS BASQUE**

Lundi 2 décembre  
**Mobilier & Objets d'Art**

Clôture des catalogues 1 mois et demi avant les ventes

INVENTAIRES  
SUCCESSIONS  
ASSURANCES  
PARTAGES  
ISF



**OFFICE JUDICIAIRE**  
BUREAU À CAPBRETON-HOSSEGOR  
sur rendez-vous  
Résidence La Régate, 35 av M<sup>re</sup> Leclerc  
40130 CAPBRETON  
Té debate : 05 59 23 38 53

**JOURNÉES  
D'EXPERTISES GRATUITES**

Tous les mardis  
sur rendez-vous  
de 10h à 12h et de 14h à 18h  
en nos bureaux

**SAINT-JEAN-DE-LUZ**  
8, rue Dominique-Larréa  
Z.A. Layatz - 64500 SAINT-JEAN-DE-LUZ

[www.cotebasqueencheres.com](http://www.cotebasqueencheres.com)  
[contact@cotebasqueencheres.com](mailto:contact@cotebasqueencheres.com)  
+33 (0)5 59 23 38 53

**BUREAU DE PARIS**  
Groupe Rougemont  
3, cité Rougemont - 75009 PARIS



côte basque  
**ENCHERES**  
Lelièvre-Cabarrouy Commissaires-Priseurs

[www.cotebasqueencheres.com](http://www.cotebasqueencheres.com)

8, rue Dominique Larréa - ZA Layatz - 64500 SAINT-JEAN-DE-LUZ - Tél +33 (0)5 59 23 38 53 - Agrément 032-2013  
[contact@cotebasqueencheres.com](mailto:contact@cotebasqueencheres.com)