

côte basque  
**ENCHERES**  
Lelièvre-Cabarrouy Commissaires-Priseurs

**VENDREDI 21 MARS 2025**  
ORFÈVRERIE & BIJOUX



*SAINT-JEAN-DE-LUZ*



**DEUX VENTES DE PRESTIGE**  
**VENDREDI 21 MARS À 14H**

*En salle et en Live*

**ORFÈVREURIE**  
**OBJETS DE VITRINE**  
**MONTRES**  
**BIJOUX**

*Lots 1 à 331*

**SAMEDI 22 MARS À 14H**

*En salle et en Live*

**VERRERIE**  
**SCULPTURE**  
**CÉRAMIQUE**  
**MOBILIER DU XIX<sup>e</sup> au XVII<sup>e</sup> siècle**  
**TABLEAUX ANCIENS & MODERNES**  
**ARCHÉOLOGIE**  
**ART ISLAMIQUE**  
**ART D'ASIE**

*Lots 401 à 727*

**Frais de vente volontaire : 24 % TTC**

*(Commission Drouot Live 1,8 % - interencheres.com 3,6 % TTC en sus)*

**VENTES AUX ENCHÈRES PUBLIQUES**  
**SAINT-JEAN-DE-LUZ**

8, rue Dominique Larréa - ZA Layatz - 64500 SAINT-JEAN-DE-LUZ  
Tél +33 (0)5 59 23 38 53 - [contact@cotebasqueencheres.com](mailto:contact@cotebasqueencheres.com)

Catalogue en ligne sur [www.cotebasqueencheres.com](http://www.cotebasqueencheres.com)

**EXPOSITIONS PUBLIQUES**

Mercredi 19 mars de 10h à 12h30 et de 14h à 18h

Jeudi 20 mars de 10h à 12h30 et de 14h à 18h

Vendredi 21 mars de 9h30 à 11h

**EXPERT**

**BIJOUX**

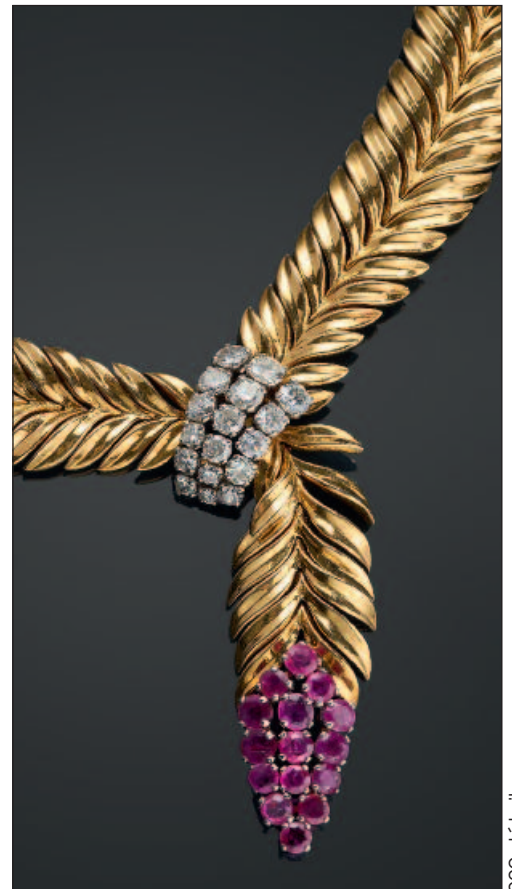
**Louise TEISSEIRE**

Tél : +33(0)6 82 82 27 63

[louiseteisseire@wanadoo.fr](mailto:louiseteisseire@wanadoo.fr)

*Lots 114, 126, 129, 136, 137, 167, 176, 182, 183, 188, 190 à 194, 198, 206, 209, 211 à 215, 217, 233, 236, 237, 239, 240, 244, 254, 256, 259, 264, 277, 283, 291, 292, 312, 326 et 330.*

SARL au capital de 10 000 € - RCS Bayonne 791 314 784 - TVA FR 23 791314784 - Agrément 032-2013



229 détail

**COMMISSAIRES-PRISEURS HABILITÉS**  
Florence CABARROUY-LELIÈVRE  
Arnaud LELIÈVRE

# VENDREDI 21 MARS À 14H ORFÈVRERIE



3

1. **SIX PORTE-COUTEAUX** en métal argenté et plastique à décor de teckels.  
Larg. 7,5 cm 30 / 50 €
2. **SURTOUT DE TABLE** en métal argenté à décor architectural sur la galerie.  
Bassin à fond de miroir au mercure.  
Larg. 71 cm 50 / 80 €
3. **PAIRE DE CANDÉLABRES** pouvant former flambeaux en bronze argenté, à quatre lumières, à décor de cannelures, feuilles d'acanthé et guirlandes de laurier.  
Haut. 40,5 cm  
(Usures à l'argenture) 250 / 300 €
4. **BOULENGER**  
MÉNAGÈRE en métal argenté, modèle à coquilles et filets de feuilles d'eau, comprenant 172 pièces, soit : 15 grands couverts, 15 couverts à entremet, 15 grands couteaux lame inox, 15 petits couteaux lame inox, 15 couverts à poisson, 16 petites cuillères, 15 fourchettes à huître, 14 fourchettes à gâteaux, 1 couvert à salade, 1 couvert de service à poisson, 2 cuillères de service, 1 pince à sucre et 1 louche.  
(Bel état) 400 / 600 €
5. **CHRISTOFLE**  
PARTIE DE MÉNAGÈRE en métal argenté, modèle à filets de perles, comprenant 51 pièces, soit : 12 couverts à poisson, 1 couvert de service à poisson, 12 couteaux à entremet, 12 couteaux et 1 pelle à tarte.  
120 / 150 €



4



7

6. **CHRISTOFLE**  
PARTIE DE MÉNAGÈRE en métal argenté, modèle *Marly*, dans un coffret en bois ouvrant par un abattant et trois tiroirs, comprenant 175 pièces, soit :  
**Abattant** : 24 grandes cuillères, 11 petites cuillères à café, 1 cuillère à sauce, 1 pelle et 1 louche  
**1<sup>er</sup> tiroir** : 12 grandes fourchettes, 12 fourchettes à entremet, 12 couverts à poisson, 1 couvert de service à poisson et 1 grande cuillère  
**2<sup>e</sup> tiroir** : 20 petits couteaux lame inox de la marque, 13 grands couteaux lame inox de la marque et 1 couvert à gigot  
**3<sup>e</sup> tiroir** : 12 cuillères à entremet, 23 petites cuillères, 12 cuillères à café, 1 couvert à salade, 1 couteau à fromage, 1 cuillère de service et 1 couteau à fromage 500 / 600 €
7. **CHRISTOFLE**  
MÉNAGÈRE en métal argenté à pans et filets, modèle *America*, comprenant 147 pièces, soit : 12 grands couverts, 12 grands couteaux lame Christofle, 12 petits couteaux lame Christofle, 3 moyens couteaux lame Christofle, 12 couverts à poisson, 1 couvert de service à poisson, 12 fourchettes à huître, 12 fourchettes à gâteau, 4 pièces de service à gâteau, 12 petites cuillères, 12 cuillères à café, 12 cuillères à glace, 1 couvert à salade, 1 louche, 1 couteau à beurre, 1 pique et cuillère de service à hors-d'œuvre  
JOINT : **QUATRE SALERONS** en cristal taillé et argent (800) 400 / 600 €
8. **COUVERT** en argent (950) modèle uniplat.  
Orfèvre : LAGRIFFOUL et LAVAL  
Poids brut total : 164 g 140 / 160 €
9. **COUPE et CUILLÈRE DE SERVICE** à bec en argent (950), intérieurs vermeillés, modèle à rinceaux et filets rubannés, chiffrés DBC.  
Orfèvre : Louis COIGNET  
Diam. 23 cm ; Poids brut total : 362 g  
Dans un écrin 120 / 180 €
10. **MÉNAGÈRE DE VINGT-QUATRE FOURCHETTES ET DOUZE GRANDES CUILLÈRES** en argent (950), modèle *Marly*, chiffrés MG sous couronne comtale.  
Orfèvre : V<sup>o</sup> JAMET  
Poids brut total : 3140 g 1 400 / 1 600 €
11. **DOUZE COUVERTS À POISSON**, manche en argent fourré (950) à décor de rinceaux en chute et guirlandes, spatules en métal argenté.  
Poids brut total : 1162 g 300 / 400 €
12. **SIX GRANDS COUVERTS et SIX COUVERTS A ENTREMETS** en argent (950), modèle uni à médaillon chiffré MR.  
Orfèvre : HÉNIN & C<sup>ie</sup>  
Poids brut total : 1592 g  
JOINT : **SIX PETITES CUILLÈRES** en argent (950) dépareillées (Poids brut total : 130 g) et **SIX GRANDS COUTEAUX**.  
Dans deux écrins. 700 / 800 €



13. **VERSEUSE** de forme balustre sur piédouche en argent (950) uni à joncs, attache du bec à feuillage, couvercle à charnière en doucine et frétel à bouton de fleur.  
Orfèvre : L. LAPAR  
Haut. 25 cm ; Poids brut total : 625 g  
(Chocs) 250 / 300 €
14. **DOUZE COUTEAUX À DESSERT**, manche en argent (950) guilloché chiffré OP dans un médaillon, lame en argent (950).  
Orfèvre : CAPELET & GUTHÉ  
Poids brut total : 493 g  
Dans un écrin 200 / 250 €
15. **MÉNAGÈRE** en argent (950), modèle uni et médaillon chiffré OP, comprenant 67 pièces, soit : 12 petites cuillères, 12 couverts à entremet, 11 grandes cuillères, 12 grandes fourchettes, 12 grands couteaux à manche en argent fourré, lame acier (1048 g), 1 couvert à découper (311 g), 1 louche, 1 pelle à fraise, 1 cuillère à saupoudrer, 1 couvert à salade, 1 cuillère de service, 1 pelle à gâteau et 1 pelle à petit-four  
Poids brut total : 5706 g 1 800 / 2 000 €
16. **VERSEUSE égoïste** en argent (950) de forme balustre, gravée d'un blason sous couronne, et décor d'agrafes en rinceaux. Frétel en bouton de fleur.  
Orfèvre : Jean-François VEYRAT.  
Haut. 12 cm ; Poids brut total : 184 g 80 / 120 €
17. **PAIRE DE SALERONS** à monture en argent (800) ciselé à décor ajouré d'un profil dans un médaillon encadré d'angelots, doublures en verre teinté bleu. Pieds griffes.  
Style Louis XVI  
Larg. 11 cm ; Poids brut total : 101 g 50 / 100 €
18. **TASSE ET SOUS-TASSE** en argent (950) à décor de feuilles d'eau, semis de fleurs et godrons.  
Poids brut total : 175 g 80 / 100 €
19. **PETITE CUEILLÈRE À BONBONS** en argent (950) ciselé à décor de bouquets de roses. La reperse à motifs de flèches.  
Poids : 17 g 50 / 80 €
20. **PETITE VERSEUSE égoïste** en argent (950) ciselé et chiffrée AL sur la panse. La prise en bois tourné et teinté. Le frétel en forme de courge.  
Haut. 16 cm ; Poids brut total : 271 g 120 / 150 €
21. **PINCE À SUCRE** à griffes, en argent (950) modèle fileté à coquille et feuillage (Poids : 80 g)  
**PAIRE DE SALERONS** ronds à feuilles d'eau torsadées en argent (950) (Poids : 90 g), doublures en verre.  
**MONTURE DE SALERON** ovale en argent (950) à décor rocaille (Poids : 23 g)  
**DEUX Gobelets** en argent (950), Paris, 1819-1838 (Haut. 3 cm ; Poids : 29 g)  
100 / 150 €



22. **CUEILLÈRE** en argent (950) ciselé et gravé de rinceaux et motifs en enroulement. La spatule chiffrée AL.  
Poids brut total : 67 g 30 / 50 €
23. **SUCRIER** ovale à monture en argent ciselé à décor sur la panse d'une frise d'oves et de trèfles alternés et à doublure en verre teinté bleu. Anses latérales en forme de muffes de lion. Le couvercle ciselé de palmettes en rosace.  
Larg. 15 cm ; Poids total : 236 g 100 / 120 €
24. **TASTEVIN** en argent (950) à anse latérale en forme de serpent.  
Diam. 8 cm ; Poids brut total : 86 g 80 / 120 €
25. **DEUX CENDRIERS** en argent (925) ciselé à décor dans le bassin de la pierre du soleil issue de la culture Aztèque.  
Poids brut total : 44,44 g 50 / 100 €
26. **BONBONNIÈRE navette** en argent ciselé à corps ajouré de motifs cannelures géométrisées en frise. Doublure en verre teinté bleu. La prise du couvercle en forme de pomme de pin. La panse chiffrée AL.  
XVIII<sup>e</sup> siècle  
Larg. 19 cm ; Poids brut total : 729 g 200 / 300 €
27. **Probablement METZ, vers 1740**  
TROIS COUVERTS ET UNE FOURCHETTE en argent (800 - repoinçonnés au crabe) modèle à filets et cuillérons bordés, les spatules gravées d'armoiries.  
Poids brut total : 596 g 600 / 700 €
28. **BESANÇON, 1745**  
TROIS CUEILLÈRES en argent modèle à filets et coquille, au titre de Paris.  
Maître-orfèvre : Pierre François GRANDGUILLAUME reçu en 1728.  
Poids brut total : 248 g 250 / 300 €
29. **PARIS, XVII<sup>e</sup> siècle**  
SIX COUVERTS en argent, modèle à filets et coquille, gravés d'armoiries sous couronne de marquis (une fourchette chiffrée RPL), soit :  
- Quatre fourchettes et six cuillères Paris, 1784, maître-orfèvre Gabriel GERBU reçu le 23 février 1782,  
- Une fourchette Paris, 1782-1789, maître-orfèvre Pierre Nicolas SOMMÉ reçu le 3 septembre 1768,  
- Une fourchette Paris, 1768-1769, maître-orfèvre Nicolas GONTHIER reçu le 24 décembre 1768.  
Poids brut total : 1040 g 1 000 / 1 200 €



**30. PARIS, 1780-1781**

GRANDE TIMBALE tulipe en argent (950) reposant sur un piédocouche mouluré d'oves, le corps gravé sur deux registres de fleurs et d'entrelacs. Maître-orfèvre : Jacques DEBRIE, reçu le 25 janvier 1777. Haut. 11,5 cm ; Poids brut : 160 g

400 / 500 €

**31. PARIS, 1798-1808**

TIMBALE dite cul rond en argent (950). Haut. 7 cm ; Poids brut : 58 g

60 / 80 €

**32. TIMBALE** dite cul rond en argent (950)

Haut. 7 cm ; Poids brut : 51 g

50 / 60 €

**33. TIMBALE** en argent (800) reposant sur un piédocouche. La panse à gradins gravée Catherine.

Haut. 7,5 cm ; Poids : 51 g

30 / 50 €

**34. DEUX TIMBALES tulipes** en argent uni, l'une (800) Province 1809-1819 gravée "LOUISE\*GILLET\*FAMME\*GRANDIN\*" (Haut. 10,5 cm - 122 g) et l'autre (950) Province 1819-1838 gravée "J VOISIN F DE P LALLIER" (Haut. 9 cm - 60 g) (Chocs)

80 / 120 €

**35. PARIS, vers 1798**

CASSOLETTE couverte en argent (950) de forme cylindrique uni à prise latérale en bois noirci tourné. Le couvercle en doucine à bordure guillochée et frêtel en bois.

Maître-Orfèvre : Nicolas-Richard MASSON

Repointonné Département 1819-1838.

Haut. 9 cm ; Poids brut : 247 g

100 / 120 €

**36. Paris, 1786**

PLAT ovale en argent (950) à bordure torsadée. Maître-orfèvre : Antoine BOULLIER reçu maître le 20 décembre 1775. 35,5 x 24,5 cm ; Poids brut : 735 g

300 / 400 €

**37. Montpellier, avant 1723**

MONTURE D'HUILIER-VINAIGRIER en argent ciselé, chiffré et gravé des armes de la famille du Temps du Gric sous couronne comtale. Les supports de flacons amovibles et solidarisés par un système de charnière. Maître-Orfèvre : M R sous couronne ouverte Larg. 25 cm ; Poids brut total : 797 g

400 / 600 €

**38. Paris, 1818-1838**

PLAT ovale, en argent (950), à bordure chantournée godronnée à décor de feuillages et coquilles, armoiries d'alliance sous couronne comtale en appliques.

Orfèvre : GANDAIS (Orfèvre du roi Louis-Philippe).

52 x 34 cm ; Poids brut total : 1600 g

700 / 1 000 €

**39. Paris, 1818-1838**

PAIRES DE PLATS ronds, en argent (950), à bordure chantournée godronnée à décor de feuillages et coquilles, armoiries d'alliance sous couronne comtale en applique.

Orfèvre GANDAIS (orfèvre du roi Louis-Philippe).

Diam. 33 cm ; Poids brut total : 1910 g

800 / 1 200 €

**40. Paris, 1818-1838**

DEUX JATTES rectangulaires pouvant former plat et son couvercle, en argent (950), à bordure chantournée godronnée à décor de feuillages et coquilles, armoiries d'alliance sous couronne comtale en appliques.

Orfèvre : GANDAIS (Orfèvre du roi Louis-Philippe).

33 x 28 cm ; Poids brut total : 1254 + 1014 g

1 000 / 1 500 €

**41. TROIS PLATS** en argent (950) à bordure chantournée filetée, avec armoiries d'alliance en applique sous couronne de marquis avec devise "nobilitas virtus".

Orfèvre : Désiré THOREL pour Mellerio Borgnis Galanty

un ovale : 31 x 44,5 cm ; Poids brut : 1190 g

un rond : diam. 33 cm ; Poids brut : 1062 g

un rond : diam. 30 cm ; Poids brut : 880 g

Poids brut total : 3132 g

400 / 1 600 €

**42. PLAT** rond creux chantourné à bordure filetée en argent (950).

Orfèvre : Émile PUIFORCAT

Diam. 30,5 cm ; Poids brut : 806 g

350 / 400 €





**43. PLAT** ovale chantourné à bordure filetée en argent (950).

Orfèvre : Émile PUIFORCAT

Diam. 42 cm ; Poids brut : 990 g

400 / 500 €

**44. PLAT** rond chantourné à bordure filetée en argent (950), chiffré LG.

Orfèvre : Robert LINZELER

Diam. 26,5 cm ; Poids brut : 532 g

200 / 300 €

**45. GRAND PLAT** rond chantourné à bordure filetée feuillagée en argent (950), chiffré LG.

Orfèvre : Robert LINZELER

Diam. 33 cm ; Poids brut : 914 g

400 / 500 €

**46. SERVICE À THÉ-CAFÉ** en argent (950) de forme balustre à cannelures, chiffré LG, becs à feuilles d'eau ou feuille d'acanthé, comprenant une cafetière, une théière, un sucrier couvert et un pot à lait.

Orfèvre : Robert LINZELER

Haut. cafetière : 24 cm ; Poids brut total : 2136 g

700 / 1 000 €

**47. SAUCIÈRE** en argent (950) sur dormant chantourné à bordure filetée feuillagée, chiffrée LG, anses en feuilles d'acanthé.

Orfèvre : Robert LINZELER

Larg. 24,5 cm ; Poids brut total : 700 g

300 / 400 €

**48. ÉCUELLE À OREILLES** couverte en argent (950), anses et frétel en feuilles d'acanthé, chiffrée LG.

Orfèvre : Henri Soufflot

Larg. 31 cm ; Poids brut : 820 g

300 / 400 €

**49. PETITE VERSEUSE** de forme balustre en argent (950) à décor de frises de palmettes, bec à tête de cheval, trois pieds griffes à attaches en palmettes.

Orfèvre : Émile PUIFORCAT

Haut. 18 cm - Poids brut : 298 g

120 / 150 €

**50. MÉNAGÈRE** en argent (950) à décor de palmettes, couronne de laurier et draperie avec cygne en bas de la spatule, monogrammée TB, comprenant 43 pièces, soit : 12 couverts, 12 petites cuillères, 1 service à hors d'oeuvre 3 pièces, 1 pince à sucre, 2 pelles et 1 pelle à fraise.

Orfèvre : Émile PUIFORCAT

Poids brut : 2729 g

Avec un écrin en bois de Servan à Bordeaux

1 300 / 1 500 €

**51. CUILLÈRE À OLIVES** en argent (950) partiellement vermeillé à spatule trilobée et chiffrée FE. La reperce à motifs de lambrequins stylisés.

Orfèvre : Émile PUIFORCAT

Poids brut : 77 g

60 / 80 €

**52. GRAND PLAT** en argent (800) à bords contournés et à décor ciselé de coquilles et volutes.

Angleterre, XX<sup>e</sup> siècle

Diam. 39 cm ; Poids : 1209 g

400 / 500 €



50



50



57



59



58



60

**53. JARDINIÈRE** ovale à deux anses en argent (950), la monture chantournée ajourée de cannaux et guirlandes de fleurs en chute, bordure de filets rubanés en partie haute et frise de laurier en partie basse, quatre pieds en pilastre à enroulement et surmontés de rinceaux. Doublure en argent massif uni.

Orfèvre : LAIGNIEZ à Paris.

Haut. 12 cm ; Larg. 41,5 cm ; Prof. 23,5 cm

Poids brut total : 3330 g

(Manque un écrou, et un écrou en fer)

1 500 / 2 000 €

**54. SERVICE À THÉ-CAFÉ** en argent (950), comprenant une théière, une cafetière, un pot à lait et un sucrier couvert, de forme balustre, corps unis et décor de rinceaux stylisé au col et au bec, frétel en bouton de fleur fermé, anses en bois. Monogrammé NV. Vers 1880.

Poids brut total : 1929 g

800 / 1 000 €

**55. SEIZE COUVERTS** en argent (950), modèle à baguette dont 6 chiffrés RS.

Divers orfèvres et variantes de taille

Poids brut total : 2262 g

800 / 1 200 €

**56. SERVICE À THÉ-CAFÉ** en argent (950) de forme balustre à pans d'influence moderniste, comprenant une théière, une cafetière, un sucrier couvert et un pot à lait. Anses en bois

Orfèvre : Maison E.

Haut. cafetière : 24 cm

Poids brut total : 2404 g

600 / 800 €

**57. Londres, 1758-1759**

ASSIETTE ou PRÉSENTOIR à bords chantournés, en argent doré, à décor dans le bassin d'un riche décor gravé de chasseur à trompe, piqueux, grue et tête d'oiseau dans des rinceaux et fleurs autour d'un casque de chevalier sous couronne à la manière d'un crest, aille à décor au repoussé de mascarons et guirlandes de feuillage.

Maître-orfèvre : Henry MORRIS, reçu en 1749.

Diam. 23 cm ; Poids brut : 312 g

(Usure à la dorure)

1 000 / 1 500 €

**58. Bayonne, 1767**

PLAT rond légèrement creux en argent de forme chantournée à bordure filetée, l'aile gravée d'armoiries sous couronne comtale..

Maître-orfèvre : Jean-Louis LAFONT reçu en 1765

Diam. 29 cm ; Poids brut : 640 g

1 000 / 1 200 €

**59. Bayonne, 1742**

COUVERT en argent modèle uniplat (repoli).

Maître-orfèvre : Jean DELANNE III

Poids brut : 144 g

200 / 250 €

**60. Bayonne, XVIII<sup>e</sup> siècle**

CUILLÈRE, FOURCHETTE ET PETITE CUILLÈRE en argent modèle uni plat.

La fourchette et la petite cuillère 1784, maître-orfèvre Charles François Mortet, gravés P\*CERTAIN\*I (Poids : 103 g)

La cuillère 1760, maître-orfèvre HD (non identifié) (Poids : 88 g)

200 / 250 €

**61. Pau, vers 1750**

VERSEUSE de forme balustre en argent uni, reposant sur trois pieds, bec à pans, couvercle en doucine à charnière et frise godronnée, frétel en grenade. Prise latérale en bois tourné.

Maître-orfèvre : Pierre Meneton.

Haut. 18 cm ; Poids brut : 586 g

600 / 800 €

**62. Bordeaux, 1787-1788**

DEUX COUVERTS ET UNE FOURCHETTE en argent, modèle à filets et coquille.

Maître-orfèvre : Jean CHERET reçu le 23 août 1775.

Poids brut : 412 g

400 / 600 €

**63. Communauté de Bordeaux, 1749**

PINCE À SUCRE en argent chiffré CM sur l'une des branches.

Poids brut : 47 g

100 / 120 €

**64. Blaye, 1780-1789**

SEPT CUILLÈRES en argent à décor sur la spatule d'une perle.

Maître-Orfèvre : Il deux grains sous couronne.

Poids brut : 178 g

200 / 300 €



53





- 65. Mont-de-Marsan, 1809-1818**  
FOURCHETTE DE SERVICE en argent, modèle uni plat.  
Maître-orfèvre : LE (non identifié)  
Long. 25,5 cm ; Poids brut : 160 g 800 / 1 200 €
- 66. Paris, 1739-1740**  
CUILLÈRE À RAGOÛT en argent transformée en couvert à salade à cuilleron vermeillé.  
Maître-orfèvre : Charles Ignace CASTAIN, reçu le 14 août 1726.  
Long. 30,5 cm ; Poids brut : 176 g 200 / 300 €
- 67. Paris, 1779-1780**  
CUILLÈRE À RAGOUT en argent, modèle à coquille.  
Long. 32,3 cm ; Poids brut : 182 g (repolie) 300 / 400 €
- 68. Madrid, 1789**  
CUILLÈRE À RAGOUT en argent, modèle à filets, la spatule chiffrée RR.  
Maître-orfèvre Pedro GILLIERS.  
Long. 30,5 cm ; Poids brut : 195 g 150 / 200 €
- 69. Paris, vers 1757**  
LOUCHE en argent, modèle à filets.  
Long. 31 cm - Poids brut : 213 g 100 / 150 €
- 70. CUILLÈRE À POT ou de communauté**, en bronze argenté, modèle à queue de rat.  
Époque Louis XIV  
Long. 38 cm (Réargenté) 100 / 150 €
- 71. RÉCHAUD À BRAISES** en métal plaqué d'argent, bassin à décor au repercé, reposant sur trois pieds en enroulements et prise latérale en bois tourné.  
XVIII<sup>e</sup> siècle  
Haut. 15,5 cm ; Long. 35 cm 150 / 200 €
- 72. GRANDE VERSEUSE** balustre en métal doublé, à décor de frise de palmettes, trois pieds griffes à agrafes en palmettes et mufile de bouc, bec à tête de bélier (restauration), anse en bois noirci.  
Époque Empire  
Haut. 33 cm 50 / 100 €
- 73. VERRIÈRE** ovale à deux anses, en métal argenté.  
Style XVIII<sup>e</sup> siècle  
Long. 33,5 cm (Usures) 30 / 50 €
- 74. PLAT** rond en métal plaqué d'argent, le bord mouluré de filets, l'aile gravée d'armoiries d'alliance surmontées d'une couronne comtale.  
France, fin du XVIII<sup>e</sup> siècle  
Le plat est poinçonné sur le bord et au dos. Le poinçon L 6e D en dessous doublé, maître-orfèvre LD  
Diam. 27,5 cm 200 / 300 €
- 75. MONTURE D'HUILIER-VINAIGRIER** en métal plaqué d'argent, de forme chantournée à médaillon feuillagé sous couronne sur les côtés et anses en enroulement.  
XVIII<sup>e</sup> siècle  
Long. 29 cm (usures à l'argenteure) 100 / 150 €

- 76. SEAU À BOUTEILLE** en métal plaqué réargenté (usures à l'argenteure), à deux anses feuillagées.  
XVIII<sup>e</sup> siècle  
Haut. 16,8 cm ; Diam. 17,5 cm 100 / 150 €
- 77. Paris, 1753-1754.**  
PAIRE DE PLATS ronds et creux en argent (950), modèle à filets à cinq contours, les marlis gravés d'armoiries d'alliance sous couronne de marquis.  
Diam. 31,5 cm ; Poids brut total : 1481 2 000 / 3 000 €  
*Provenance:*  
- Vente Paris Hôtel Drouot, M<sup>es</sup> Ader et Fromanger, le 3 mai 1946. (Le catalogue de la vente et le bordereau d'adjudication seront remis à l'acquéreur).  
- Puis par descendance.
- 78. Paris, 1731-1732**  
ÉCUELLE en argent (950), à oreilles rayonnantes godronnées.  
Larg. 29,5 cm ; Poids brut : 451 g (Poinçons sur les oreilles et le corps) 600 / 800 €
- 79. Paris, 1744-1745**  
ÉCUELLE en argent (950), à oreilles rayonnantes godronnées.  
Maître-orfèvre : Jean DEBRIE, reçu le 7 février 1725.  
Larg. 29 cm ; Poids brut : 425 g 600 / 800 €
- 80. FLABELLUM ou ÉCRAN DE BOUGIE**, comprenant une pince et un éventail en soie verte. Dans son écrin gainé de chagrin noir (long. 12 cm)  
XVIII<sup>e</sup> siècle 400 / 500 €  
Le flabellum est un petit écran de feu qui se fixe sur la bougie d'un bougeoir à main, afin de pouvoir le déplacer sans risquer que le vent n'éteigne la bougie.
- 81. BOUGEOIR À MAIN** en argent ciselé et gravé à prise se terminant par un motif de coquille et soutenue d'armoiries d'alliance sous couronne comtale. Le binet balustre reposant sur une soucoupe à bords contournés.  
Poinçons apocryphes.  
Long. 18,5 cm ; Poids : 218 g 300 / 400 €





**82. Paris, 1772-1773**

**BOÎTE DE TOILETTE ET SON GOBELET** cylindriques en argent, uni à cols filetés. La boîte s'ajustant parfaitement dans le gobelet. Collaboration des maîtres-orfèvres Jean-Louis OUTREBON reçu le 15 juillet 1772 pour la boîte et son couvercle et Pierre-Nicolas NAVEL reçu le 8 février 1772.  
Haut. 7 cm ; Poids brut : 208 g

300 / 400 €

**83. Paris, vers 1773**

**BOUGEOIR À MAIN** en argent, soucoupe chantournée ciselée et gravée de frise d'oves et coquilles stylisées, la prise à fond amati se terminant par un médaillon encadré de feuilles d'acanthe gravé B.

Maître-Orfèvre : Alexis MICALEF, reçu maître en 1756.  
Long. 20,5 cm ; Poids : 250 g 1 000 / 1 500 €  
Orfèvre à Paris, Alexis Micallef rejoint Lyon en 1773 avant d'être à nouveau retiré le 3 décembre 1774. Il part ensuite en province. Notre bougeoir marqué du poinçon d'orfèvre ne dispose pas des poinçons de garantie, laissant penser à une fabrication au moment du départ de Paris.

**84. SERVITEUR MUET** comprenant cinq flacons en cristal à monture en argent (950) ciselé à décor de fleurettes et guirlandes de fleurs sur la base orné de quatre médaillons peints en alternance.

Orfèvre : Anthony Salomon à Paris (1901-1912)  
Haut. 12 cm ; Larg. 11 cm ; Poids brut : 1247 g  
(Dans un écrin en cuir bleu doré aux petits fers et chiffré sur le couvercle) 400 / 600 €

**85. PAIRE DE SALERONS** ovales en argent (800) à décor ajouré et architecturé à doublure en verre teinté bleu. Pieds boules. Style Louis XVI

Larg. 6,5 cm ; Poids des montures : 24 g  
JOINT : **DEUX CUEILLÈRES À SEL** en argent (800).  
Poids brut : 6 g 30 / 50 €

**86. PETIT MOUTARDIER** circulaire à monture en argent ciselé et à décor ajouré de frises de motifs floraux stylisés. Doublure en verre teinté bleu.

Londres, début du XX<sup>e</sup> siècle  
Haut. 5,5 cm ; Poids de la monture : 61 g  
JOINT : **CUEILLÈRE À SEL** en argent (800).  
Poids brut : 6 g 30 / 50 €

**87. GRAND HATELET** en argent (800) à décor gravé du lion de Saint-Georges.

Londres, XX<sup>e</sup> siècle  
Long. 30 cm ; Poids : 73 g 30 / 50 €

**88. PAIRE DE CANDÉLABRES** en argent (800) à trois lumières et fût balustre.

Travail étranger  
Haut. 22 cm ; Poids brut : 723 g 240 / 260 €

**89. D'après Augustin de SAINT AUBIN et la gravure de PROVOST**

*Le Bal Paré - A Monsieur de Villermorin Fila*  
**GRAND PLAT** ovale en argent (800 - charençon) à décor au repoussé à large bordure de chimères et entrelacs, armes de France flanquées de Victoires, allégories du commerce et de la guerre sur les côtés et en cul-de-lampe où se trouve le médaillon de titre.  
Travail étranger, XIX<sup>e</sup> siècle.  
47,5 x 65 cm - Poids brut : 800 / 1 200 €

**90. Argentine, XVIII<sup>e</sup> siècle**  
**CHOCOLATIÈRE** tripode en argent (925) ciselé à décor d'une frise torsadée sur le col. Le manche en bois noirci accueillant une chaînette de sécurité sertie de deux cabochons en verre teinté bleu.

Haut. 33,5 cm ; Poids brut : 1523 g 1 000 / 1 200 €

**91. PLAT** ovale en argent (800) à bordure chantournée à décor de fleurs et boutons de pavot Art Nouveau.

Allemagne, vers 1900.  
30,5 x 40 cm ; Poids brut : 908 g 300 / 400 €

**92. Empire RUSSE, probablement Estonie, Haapsalu, 1862**  
**PAIRE DE FLAMBEAUX** en argent (84 zolotniks - 875), à décor de cèps de vigne et feuillages, fût balustre, base carrée chiffrée.

Orfèvre : MALEZ.  
Haut. flambeau : 28,5 cm ; Poids brut des flambeaux : 610 g  
(Choc et trou sur une base, montés en lampe et percés pour l'électricité) 250 / 300 €

**93. RUSSIE, Moscou, 1844**  
**PLATEAU** rectangulaire en argent (84 zolotniks - 875), à deux anses et bordure chantournée ornée de rinceaux et coquilles, gravé au centre d'un blason sous casque avec plume.

43 x 28 cm ; Poids brut : 700 g  
(Restauration) 250 / 300 €



89

# MINIATURES & OBJETS DE VITRINE



- 94. MINIATURE** ronde sur carton, représentant un homme aveugle (Louis Braille ?), début du XIX<sup>e</sup> siècle.  
Diam. 8,5 cm  
Dans un cadre circulaire en bois sculpté, avec trépied.  
50 / 100 €
- 95. MINIATURE** ovale au crayon sur papier représentant probablement Abraham Louis Roux (1778-1842) pasteur à Meyriez (étiquette au dos). Suisse, XIX<sup>e</sup> siècle  
7 x 5,8 cm  
Dans un cadre en bois à pans  
40 / 60 €
- 96. MINIATURE** rectangulaire à pans coupés, représentant un couple appuyé sur un cadran à tisser. XVIII<sup>e</sup> siècle.  
5,5 x 6,2 cm  
Dans un beau cadre en cuivre repoussé à décor de rinceaux  
200 / 300 €
- 97. MINIATURE** ovale représentant une femme en robe décolletée. Milieu du XIX<sup>e</sup> siècle.  
7 x 5,8 cm  
Dans un cadre en velour noir et bordure de laiton, avec trépied.  
120 / 180 €
- 98. PETITE MINIATURE** ronde représentant une femme en habit de style XVIII<sup>e</sup> (diam. 2 cm), dans un encadrement en bois et entrée de serrure en fer.  
15 x 15 cm  
50 / 100 €
- 99. MINIATURE** ovale représentant un jeune homme en veste noire et col blanc. XIX<sup>e</sup> siècle  
6 x 5,5 cm  
Encadrée  
80 / 120 €
- 100. MINIATURE** ronde représentant un homme avec favoris, début du XIX<sup>e</sup> siècle  
Diam. 4,5 cm  
Dans un cadre en bois  
50 / 100 €
- 101. MINIATURE** ronde représentant une jeune femme en robe bleue, signée Marelle. Fin du XVIII<sup>e</sup> siècle.  
Étiquette de Gastambide Notaire à Courville E & L au dos  
Diam. 6,4 cm  
Dans un cadre circulaire en laiton (Petits soulèvements)  
200 / 300 €
- 102. MINIATURE** ronde représentant une jeune femme au chapeau noué. XVIII<sup>e</sup> siècle.  
Encadrée  
Diam. 5,5 cm (taches)  
80 / 120 €
- 103. MINIATURE** ovale représentant une femme en tenue Empire, portant l'inscription "Portrait de Mme Réal (Catherine) Joseph Devers 24.9.1774". Début du XIX<sup>e</sup> siècle  
6,2 x 5 cm  
Dans un écrin en maroquin rouge de l'époque  
100 / 200 €
- 104. Georges DAVID**  
DEUX MINIATURES RONDES formant pendants représentant l'Empereur Napoléon I<sup>er</sup> en tenue de sacre d'après GÉRARD et l'impératrice Joséphine d'après PRUD'HON.  
Diam. 7,5 cm  
50 / 60 €
- 105. Chretien GOURNAY (vers 1820-1830)**  
*Portrait miniature de Femme en robe lavande*  
Aquarelle signée au milieu à gauche  
12,5 x 9,3 cm  
Dans un cadre en bois stuqué et doré d'époque Restauration  
150 / 200 €
- 106. École du XIX<sup>e</sup> siècle**  
*Portrait d'enfant sur un fauteuil rouge*  
Aquarelle  
12 x 10 cm  
Dans un cadre en bois doré à vue ovale  
50 / 100 €
- 107. PETITE BOÎTE** rectangulaire en cuivre émaillé à décor de scènes galantes et paysages à la manière du XVIII<sup>e</sup> siècle. L'intérieur du couvercle dévoile une scène de jeu d'épée avec la légende "Mit meiner Scheid Ich mehr gewin / Als du mit deiner Deegen Kling". Allemagne, fin XVIII<sup>e</sup>-début XIX<sup>e</sup> siècle  
Haut. 3,5 cm; Larg. 7,8 cm; Prof. 6 cm (Petits féles et éclats)  
100 / 150 €
- 108. BOÎTE** ronde en écaille brune ornée d'une miniature ovale représentant un officier en veste rouge.  
XVIII<sup>e</sup> siècle  
Diam. 6,4 cm (Petits éclats)  
100 / 150 €
- 109. COUTEAU pliant** à lame en argent  
Dans son écrin en galuchat.  
Angleterre, fin du XVIII<sup>e</sup> siècle  
Long. pliée : 10 cm (Accident, usures et restauration à la nacre)  
150 / 200 €
- 110. CACHET** en jaspe chiffré AP et monture en or (750) en forme d'aigle aux ailes déployées et aux yeux de pierres rouges.  
Haut. 2,5 cm ; Poids brut total : 8,77 g  
100 / 150 €
- 111. DÉ À COUDRE** en or jaune (750), chiffré EM.  
Poids brut : 5,77 g  
Dans sa boîte à la forme  
200 / 250 €
- 112. LORGNON** en or jaune (750) avec ses deux verres.  
Long. 12,5 cm ; Poids brut total : 29,41 g  
400 / 450 €
- 113. PORTE-MINE** formant cachet en or jaune (750), la partie haute en calendrier.  
Long. 9,5 cm ; Poids brut total : 7,23 g  
150 / 200 €

# VENDREDI 21 MARS À 15H30 BIJOUX



126

- 114. MONTRE DE COL et sa CHÂTELAINE** en or (750) à décor de trois camées d'onyx figurant Cupidon conduit par un couple de cygnes, cupidon au ruban et une femme ailée jouant de la lyre. L'ensemble entouré d'une ligne de petites demi-perles fines. Cache-poussière de la montre gravée "A. TRICHAUD Marseille". Avec sa chaîne de sécurité en or et son agrafe en vermeil. Vers 1860.  
Haut. 15 cm ; Poids brut : 66,9 g  
Dans son écrin à la forme signé A. TRICHAUD Marseille  
(Charnière de l'écrin accidentée) 1 500 / 2 000 €
- 115. CAMÉE COQUILLE** à monture en or jaune (750) au profil d'une femme vêtue dans un style néo-Antique.  
XIXe siècle  
Poids brut : 20,39 g 600 / 800 €
- 116. PAIRE DE PENDANTS D'OREILLES** en or (750) ornées de camées sur cornaline à profils de femme à l'antique retenu par un motif de cordelette et petites perles.  
Fin du XIXe siècle  
Long. 4,8 cm ; Poids brut : 10,9 g 250 / 300 €
- 117. PENDENTIF PORTE-PHOTO** ovale en or jaune (750) monogrammé A sur fond de passementerie.  
Poids brut : 19,6 g (avec deux verres)  
(Charnière accidentée) 300 / 400 €
- 118. GRAND CAMÉE** sur coquillage à profil de femme dans le style Empire, monture en métal, aiguille en or (750).  
5,5 x 4,5 cm ; Poids brut : 17,43 g 50 / 100 €
- 119. BROCHE-PENDENTIF** en argent (950) partiellement vermeillé sertie en son centre d'un camée coquille figurant une jeune femme de profil.  
Poids brut : 4 g  
Haut. 3 cm 20 / 30 €
- 120. BROCHE** en or (750) ornée d'un camée sur agate à profil de femme style Renaissance et bordure à godrons soulignés d'émail et demi-perles.  
Époque Napoléon III  
Poids brut : 23,75 g 350 / 400 €
- 121. PAIRE DE CLOUS D'OREILLES** en or jaune (750) à décor sur deux rangs d'entrelacs sur fond rayonnant et centrés de deux perles.  
Fin du XIXe siècle  
Poids brut : 2,53 g  
(Un clou restauré) 80 / 120 €
- 122. PAIRE DE CLIPS D'OREILLES** en or jaune (750) à deux anneaux articulés ornés de demi-perles et soulignés de rinceaux.  
Long. 3,8 cm ; Poids brut : 6 g 240 / 260 €
- 123. CAMÉE** sur coquillage représentant Jupiter et Sémélé à monture en or jaune (750) à motifs d'un nœud rubanné.  
Haut. 4 cm ; Poids brut : 13 g 240 / 260 €
- 124. BRACELET** en cheveux tressés et fermoir en or jaune (750) orné d'un camée sur coquillage à profil d'homme.  
Époque Napoléon III  
Larg. 2,5 cm ; Long. 14,5 cm ; Poids brut : 12,66 g 150 / 200 €
- 125. BRACELET MANCHETTE** articulé en or jaune (750) à décor ajouré de rinceaux.  
Larg. 6 cm ; Poids brut : 21,2 g 800 / 1 200 €
- 126. BROCHE** girandole en or (750) cannetille fleuri centrée d'une importante améthyste ovale d'environ 10 ct (qualité AAA) retenant trois pampilles avec deux améthystes et une citrine de forme poire d'env. 8 ct chacune.  
Travail dans le style italien de la première moitié du XIXe siècle.  
Haut. 6,5 cm ; Poids brut : 25 g  
(Petites traces de soudures au dos) 1 000 / 1 500 €
- 127. ÉPINGLE À CRAVATE** en or jaune (750) sertie d'un diamant taille brillant épaulé de deux petits saphirs carrés.  
Long. 7 cm ; Poids brut : 1,99 g  
(Un saphir accidenté) 80 / 100 €
- 128. TROIS ÉPINGLES À CRAVATE** en or (750) et perles.  
Poids brut : 3,77 g 120 / 180 €
- 129. ÉPINGLE À CRAVATE** en or (750) bouquet de diamants taille ancienne et d'une perle de culture.  
Poids brut : 3,5 g 150 / 200 €
- 130. LOT DE SEPT CAMÉES** sur coquillage, à décor de profils de femmes, colombes dans une coupe, etc...  
XIXe siècle.  
Haut. 5,5 à 3 cm 80 / 120 €
- 131. PETITE BROCHE** ronde ornée d'une miniature figurant une femme dans le goût du XVIIIe siècle et de quatre motifs trilobés à demi-perles. Fond en métal.  
Fin du XIXe siècle  
Diam. 3,7 cm ; Poids brut : 8,65 g 80 / 120 €



114



115



116



117



118



119



120



121



122



123



124



144

- 132. COLLIER articulé** en corail sculpté à décor central d'un médaillon à décor de deux faunes et d'une bacchante dans un encadrement de frises de pampres de vigne et serti de trois pendeloques à décor de grappes de raisin. Les maillons à décor de mascarons sculptés et pampres de vigne. Fermoir et monture en or jaune (750).  
Travail de la fin du XIX<sup>e</sup> siècle  
Larg. 32 cm ; Poids brut : 60 g  
200 / 300 €
- 133. BRACELET articulé** en corail sculpté à décor au centre d'un médaillon figurant une bacchante tenant dans ses mains des grappes de raisin. Les mailles à décor de bustes féminins ornés de couronnes de laurier. Fermoir et chaînette de sécurité en or jaune (750). Poinçon d'orfèvre "ET".  
Travail de la fin du XIX<sup>e</sup> siècle.  
Larg. 8 - 6,5 (intérieur) cm ; Poids brut : 50 g  
(Petit manque)  
200 / 300 €
- 134. BROCHE CAMÉE** composite en corail et à monture en or jaune (750) à décor d'une bacchante et deux colombes dans un médaillon de pampres de vignes. Poinçon d'orfèvre "ET".  
Travail de la fin du XIX<sup>e</sup> siècle  
Haut. 5 cm ; Poids brut : 34 g  
150 / 200 €
- 135. PAIRE DE CLIPS D'OREILLES** en or (750) ornés de boutons de corail.  
Larg. 20 mm ; Poids brut : 12 g  
300 / 500 €
- 136. PENDENTIF** en or (750) et intaille sur pierre orange figurant une scène de bon samaritain. Garniture en or (750).  
Probable travail italien.  
2,4 x 3 cm ; Poids brut : 4,8 g  
(Très bel état)  
500 / 700 €
- 137. MELLERIO Paris**  
BAGUE VOUS & MOI monture tressé en or jaune (750) et deux billes de corail rouge.  
Poinçon d'orfèvre.  
TDD 48 ; Poids brut : 4,5 g  
Dans son écrin d'origine.  
1 000 / 1 500 €
- 138. PAIRE DE BOUCLES D'OREILLES** à cabochons de corail.  
Poids brut : 2,55 g  
80 / 120 €
- 139. PAIRE DE BOUCLES D'OREILLES ET UN PENDENTIF** en or (750) avec cabochons et perles de corail.  
XIX<sup>e</sup> siècle  
Poids brut : 3,75 g  
150 / 200 €
- 140. COLLIER** de perles de corail facetées alternées de petites perles en or (750) comme le fermoir.  
Long. 47 cm ; Poids brut : 36,88 g  
(Manque une petite perle en or)  
600 / 800 €
- 141. CHAÎNE DE MONTRE** en or (750) pouvant former sautoir à deux rangs avec perles de corail.  
Long. 78 cm ; Poids brut : 17,6 g  
800 / 1 000 €
- 142. DEUX CHAÎNES** en or jaune (750) dont une ornée de 3 perles de corail.  
Poids brut : 10,37 g  
400 / 450 €
- 143. PAIRE DE BOUCLES D'OREILLES** en or jaune (750) avec cabochons de turquoise dans un entourage de rinceaux.  
Fin du XIX<sup>e</sup> siècle.  
Haut. 2,5 cm ; Poids brut : 2,2 g  
50 / 100 €
- 144. COLLIER à PENDENTIF** en or jaune (750) avec cabochons de turquoise.  
Travail étranger.  
Poids brut : 18,67 g  
(Fermoir en métal)  
700 / 800 €
- 145. BROCHE** ovale en or jaune (750) à décor de turquoises en cabochon navette formant des croisillons alternés avec des diamants en rose.  
3,5 x 3 cm ; Poids brut : 17,66 g  
JOINT : **BARRETTE** en or jaune (750) ornée de turquoises en cabochon (un accidenté).  
Long. 5,5 cm ; Poids brut : 2,75 g  
700 / 800 €



132



135



133



137



134



138

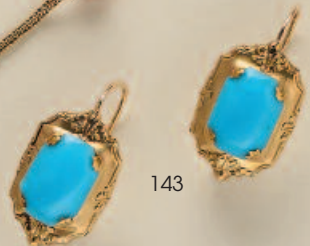


139

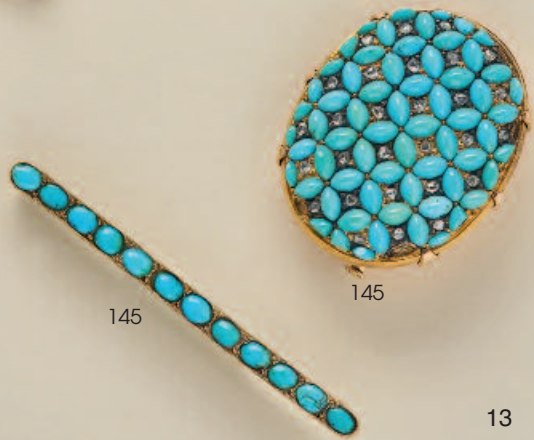


140

141



143



145

- 146. PENDENTIF boule** facetée en or (750) formant porte-photo (deux verres).  
Poids brut : 24,28 g  
Diam : 3 cm 300 / 400 €
- 147. PAIRE DE PENDANTS D'OREILLES** en or (750) à quatre anneaux articulés retenant une petite perle.  
Fin du XIX<sup>e</sup> - début du XX<sup>e</sup> siècle  
Poids brut : 11,1 g 400 / 450 €
- 148. PENDENTIF PORTE-PHOTO** en or jaune (750) de forme ovale à décor de rosace incrusté d'éclats de diamant sur fond d'émail bleu et 6 demi-perles en bordure. CHAÎNE en or (750).  
Époque Napoléon III  
Poids brut total : 32,4 g (avec deux verres et fonds en tissu)  
600 / 700 €
- 149. DEUX PENDENTIFS PORTE-PHOTO** en or jaune (750) de forme ovale, l'un monogrammé M avec petites perles (2,7 cm) et l'autre à motifs de fleurs et petites perles (5 cm).  
Poids brut total : 17,21 g (avec leur verre) 400 / 500 €
- 150. BAGUE** en or (750) ornée d'une citrine taille rectangle épaulée de deux améthystes taille poire.  
TDD 59 ; Poids brut : 2,1 g 180 / 220 €
- 151. PENDENTIF CLÉ** en or jaune (750) et émaillé vert, marqué "*Comme je t'aime*".  
Long. 4,5 cm ; Poids brut : 2,15 g 80 / 120 €
- 152. PARURE** en or jaune (750) comprenant une **BROCHE** ronde et un **PENDENTIF** articulé, à décor d'améthystes facetées et petites perles.  
Fin du XIX<sup>e</sup> siècle  
Diam. broche : 3 cm ; Poids brut : 10,44 g 300 / 400 €
- 153. PARURE** en or (750) comprenant une **BROCHE** ronde et une **PAIRE DE PENDANTS D'OREILLES** à motifs cylindriques émaillés de filets noir, ciselés et ornés de trois demi-perles.  
Fin du XIX<sup>e</sup> siècle.  
Diam. broche : 3,3 cm ; Poids brut : 9,8 g 300 / 400 €
- 154. DINH VAN**  
BAGUE en or (750) à anneau et châton carrés à plaquette de lapis lazuli. Signée.  
TDD 49 ; Poids brut : 4 g 400 / 500 €
- 155. PARURE** comprenant deux **BROCHES** et une **PAIRE DE PENDANTS D'OREILLES** ornées de médaillons Japonais de la fin du XIX<sup>e</sup> siècle, en fer à patines brunes de la fin du XIX<sup>e</sup> siècle, or et cuivré, à motifs de caillies et insectes dans des feuillages ou aigles branchés, travail Japonais, montures en or jaune (750).  
Fin du XIX<sup>e</sup> siècle  
Diam. broches : 4,3 et 2,3 cm ; Long. pendant : 5,5 cm ;  
Poids brut : 43,65 g  
(Aiguille de la grande broche en métal) 500 / 600 €
- 156. BRACELET articulé** en or jaune et gris (750) à deux branches à décor de fleurettes et motifs en marguerite incrustée d'éclats de diamants. Numéroté 4150.  
Vers 1900.  
Larg. 6,4 cm ; Poids brut : 13,7 g 500 / 600 €
- 157. BECKER**  
MÉDAILLE rectangulaire en or (750) à décor émaillé d'une pensée et marquée "*A jamais est rivée à ton âme, ma pensée à jamais*".  
Signée.  
Époque Art Nouveau  
2,5 x 1 cm ; Poids brut : 3 g 150 / 200 €
- 158. PENDENTIF PORTE-PHOTO** ovale en or (750) à deux plaquettes probablement d'onyx et **CHAÎNE** en or (750).  
Poids brut : 7,9 g (avec un verre) 150 / 200 €
- 159. TROIS BROCHES** en or jaune (750) ajouré dont l'une avec pierres rouges et demi-perles, et une en couronne de laurier sertissant un médaillon de nacre.  
Poids brut : 10,69 g 300 / 350 €
- 160. TROIS BROCHES** en or jaune (750) dont une ronde à décor émaillé de fleurs (ancien boîtier de montre), une à motif de grecque sur onyx noir (Larg. 3 cm) et une autre ronde ajourée avec petites perles (Diam. 3,8 cm).  
JOINT : **FERMOIR** en or jaune (750) orné de rinceaux émaillés polychrome.  
Haut. 4 cm ; Poids brut total : 32,3 g 1 200 / 1 300 €
- 161. PAIRE DE BOUTONS DE MANCHETTES** à plaquettes rectangulaires torsadées et filets d'émail bleu.  
Poids brut : 4,17 g 150 / 200 €





146



147



148



150



149



149



152



153



154



152



153



155



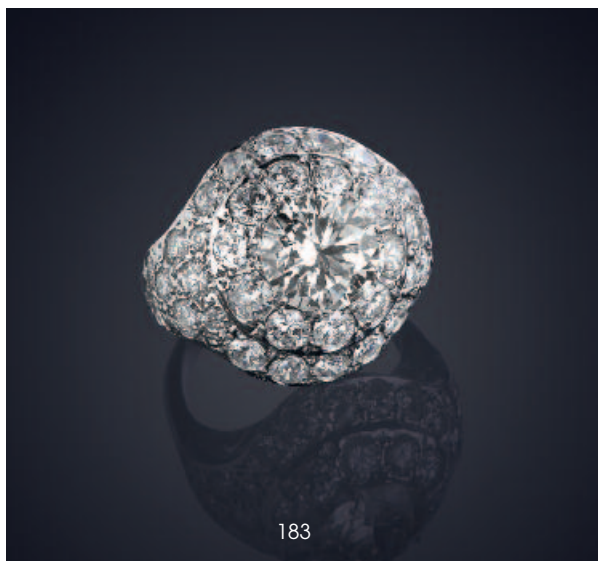
155



155



156

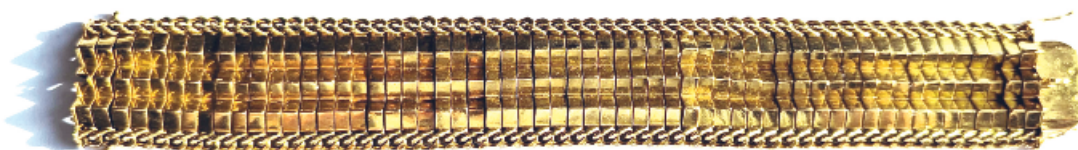


183

- 162. BROCHE** en or jaune (750) à décor d'un aigle branché.  
Larg. 6 cm ; Poids brut : 18 g 700 / 800 €
- 163. CHEVALIÈRE** en or jaune (750) armoriée.  
TDD 52 ; Poids brut : 5,53 g 200 / 300 €
- 164. PENDENTIF** de forme poire formé d'un émail représentant un profil de femme à coiffe médiévale, signée F. BIENVENU Limoges, avec MONTURE et une CHAÎNE en or jaune (750).  
Haut. émail : 3,5 cm ; Poids brut total : 8,82 g 240 / 260 €
- 165. IMPORTANTE CROIX EN PENDENTIF** en or jaune (750) ornée de sept petits diamants taille ancienne sur châton saillant. Bélière.  
Poids total des diamants : 1,1 ct env.  
7 x 4 cm ; Poids brut : 27,22 g 1 000 / 1 200 €
- 166. ÉPINGLE DE CRAVATE** en or jaune (750) à motif de patte d'aigle enserrant un diamant faceté.  
Poids brut : 2,8 g 80 / 120 €
- 167. PENDENTIF GRIFFE** en or jaune (750) filigrané.  
Haut. 4 cm ; Poids brut : 4,5 g 80 / 120 €
- 168. PETITE BARETTE** en or jaune (750) à motif d'une abeille avec petit rubis et demi-perles et une **ÉPINGLE À NOURRICE** en or jaune (750).  
Poids brut : 2,66 g 80 / 120 €
- 169. BAGUE** en or jaune (750) sertie d'une pièce de 50 Kurush or (Turquie).  
Poids brut : 6,2 g 250 / 300 €
- 170. CROIX du PUY-EN-VELAY** en or (750), ornée à l'avant du Christ et au revers de la Vierge à l'Enfant, les extrémités chantournées ornées de masques d'angelot avec pendants en cloche. Bélière en or (750).  
Poinçon divisionnaire du casque d'Aurillac, recense de 1819. Auvergne, XIX<sup>e</sup> siècle  
8 x 5 cm ; Poids brut : 10 g 500 / 600 €
- 171. PENDENTIF CROIX** en or jaune (750) ajouré.  
4,8 x 2,8 cm ; Poids brut : 4,16 g 150 / 200 €
- 172. BAGUE** à joncs torsadés en or gris et jaune (750).  
TDD 52 ; Poids brut : 4,43 g 180 / 200 €
- 173. ROSAIRE** de poche en or jaune (750).  
Poids brut : 5 g  
Diam : 3 cm 200 / 250 €
- 174. CHEVALIÈRE** en or jaune (750) ornée d'une cornaline rectangulaire gravée d'armoiries sous couronne flanquées de licornes et sous devise "Vincit omnia veritas", épaulement et entourage à décor ciselé rocaille.  
TDD 62 ; Poids brut : 10,87 g 450 / 550 €
- 175. PENDENTIF CROIX ET SA CHAÎNE** en or (750).  
3,5 x 2 cm ; Poids brut : 10,23 g 400 / 500 €
- 176. BAGUE** en or (750) ornée d'un 10 F or Napoléon III, 1857.  
TDD 51 ; Poids brut : 6,7 g 300 / 500 €
- 177. LARGE BRACELET** en or jaune (750) à mailles souples à décor ondulant de triangles.  
Poids brut : 66,62 g 3 000 / 5 000 €
- 178. BRACELET** en or jaune (750) à mailles souples torsadées et serti de trois breloques en or jaune (750) à motif d'un cœur, d'un trèfle et d'un pistolet.  
Poids brut : 48 g 2 000 / 2 500 €
- 179. PETIT BRACELET** en or jaune (750) à mailles souples et serti d'une breloque en forme de dé.  
Poids brut : 13 g 500 / 600 €
- 180. BRACELET** ouvert en or jaune (750) gravé d'étoiles.  
Diam. 5,7 cm ; Poids brut : 24 g 480 / 520 €
- 181. BRACELET** articulé en or (750) formé de six anneaux retenus par une barrette à fermoir à goupille.  
Diam. 6 cm ; Poids brut : 50,3 g 2 000 / 2 500 €
- 182. ALLIANCE AMÉRICAINE** en platine (950) et diamants taille moderne.  
TDD 55 ; Poids brut : 2,2 g 150 / 300 €
- 183. BAGUE DÔME** en platine (950) et or gris (750) centrée d'un diamant taille moderne d'env. 2,75 ct dans un entourage de diamants taille moderne et taille ancienne.  
Poids total du pavage : 4 ct environ.  
Qualité estimée du diamant central : Couleur J/K -Pureté VS2 - sans fluorescence (légers accrocs au rondiste, peu visibles).  
TDD 53 ; Poids brut : 9,6 g 10 000 / 15 000 €



172



177



162



163



164



165



166



167



168



168



169



172



173



170



171



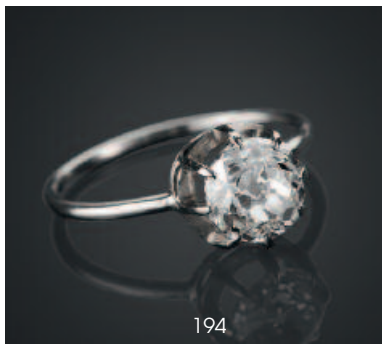
174



175



176



194



188



201

- 184. BAGUE** en or jaune (750) sertie de pierres vertes et blanches stylisant une fleur.  
TDD 55 ; Poids brut : 4,12 g 180 / 200 €
- 185. PAIRE DE PENDANTS D'OREILLES** en or gris (750) articulés sertis de quatre diamants en chute, un taille carré, un taille rectangle, un taille ovale et un taille poire pour 0,8 ct env.  
Haut. 2,5 cm ; Poids brut : 2,2 cm 800 / 1 000 €
- 186. BAGUE** en or gris (750) sertie d'une émeraude taille brillant dans un entourage de 12 petits diamants taille brillant sur deux rangs et baguettes sur l'épaule. Anneau de mise à taille.  
TDD 57 ; Poids brut : 8 g 600 / 800 €
- 187. BAGUE** en or gris (750) à monture ajourée sertie au centre et sur l'épaule de petits diamants taille moderne pour 0,6 ct.  
TDD 54 ; Poids brut : 3,1 g 600 / 700 €
- 188. BROCHE** en or gris (750) et platine (850) centrée d'un diamant demi-taille d'env. 1,90 ct épaulé de deux marguerites en diamants taille ancienne.  
Qualité estimée du diamant principal : I / SI3.  
Long. 5,4 cm ; Poids brut : 8,15 g 2 400 / 3 000 €
- 189. ÉPINGLE À CRAVATE** en broche sertie griffe d'un diamant d'env. 0,5 ct.  
Long. 7 cm ; Poids brut : 5 g 300 / 400 €
- 190. TROIS ÉLÉMENTS** de bracelet en or gris (750), émeraudes ovales de 0,50 ct et diamants taille baguettes et brillants.  
Poids estimé en diamants par élément : 0,95 ct.  
Dimensions d'un élément : 2 x 2 cm ;  
Poids brut de l'ensemble : 18 g 900 / 1 200 €
- 191. DEUX ÉLÉMENTS de bracelet** en or gris (750), émeraudes ovales de 0,50 ct et diamants taille baguettes et brillants.  
Poids estimé en diamants par élément : 0,95 ct.  
Dimensions d'un élément : 2 x 2 cm ;  
Poids brut de la paire : 12 g 600 / 800 €
- 192. DEUX ÉLÉMENTS de bracelet** en or gris (750), émeraudes ovales de 0,50 ct et diamants taille baguettes et brillants.  
Poids estimé en diamants par élément : 0,95 ct.  
Dimensions d'un élément : 2 x 2 cm ;  
Poids brut de la paire : 12 g 600 / 800 €
- 193. DEUX ÉLÉMENTS** de bracelet en or gris (750), émeraudes ovales de 0,50 ct et diamants taille baguettes et brillants.  
Poids estimé en diamants par élément : 0,95 ct.  
Dimensions d'un élément : 2 x 2 cm ;  
Poids de la paire : 13,4 g 650 / 850 €
- 194. SOLITAIRE** or gris (750) platine (950) et son diamant taille ancienne d'env. 1,40 ct.  
Qualité estimée : G/H - SI1.  
TDD 55 ; Poids brut : 2,7 g 1 200 / 1 800 €
- 195. COLLIER DE 85 PERLES de culture** en chute. Fermoir en or (750).  
Long. 52 cm ; Poids brut : 22,55 g  
Diam. perle principale : 8 mm 150 / 200 €
- 196. Attribué à MELLERIO dit Meller**  
SAUTOIR de perles de culture par trois, alternées avec une perle de malachite.  
Long. fermé : 59 cm (x 2) ; Perle : 5 mm ; Malachite : 7 mm  
Dans son écrin vraisemblablement d'origine de la Maison MELLERIO  
(Sans fermoir) 400 / 600 €
- 197. BROCHE BARETTE** en or gris (750) sertie aux extrémités de deux diamants taille brillant, de brillants et d'une perle en son centre.  
Larg. 9,5 cm ; Poids brut : 7,87 g 400 / 600 €
- 198. BAGUE** platine (850) à plateau ovale reperlé serti de quatorze petits diamants en chute. Au centre un diamant taille ancienne d'env. 0,40 ct.  
TDD 52 ; Poids brut : 3,5 g 420 / 600 €
- 199. DEMI-ALLIANCE** en or gris (750) avec émeraudes taille baguette.  
TDD 59 ; Poids brut : 2,18 g 100 / 150 €
- 200. SOLITAIRE** en or gris (750) orné d'un diamant taille ancienne en serti clos (1 ct env.) anneau carré.  
TDD 54 ; Poids brut : 4,16 g 1 000 / 1 500 €
- 201. BAGUE marguerite** en or gris (750) ornée d'un saphir rose taille ovale brillant dans un entourage de diamants sur deux rangs.  
TDD 55 ; Poids brut : 4,4 g 1 800 / 2 000 €  
Le saphir est accompagnée de la photocopie d'un certificat AGL n°0037374 en date du 19 mars 2020, spécifiant le poids de 1,41 ct, couleur rose, naturel et non chauffé, origine Madagascar.
- 202. DINH VAN**  
BAGUE en or (750) à anneau carré surmonté d'une perle en malachite soulignée d'un anneau en or. Signée et numérotée.  
TDD 49 ; Poids brut : 7,36 g 400 / 500 €
- 203. DINH VAN**  
BRACELET serrure en or blanc (750). Signé.  
Larg. 5,8 cm ; Poids brut : 5,88 g 400 / 500 €
- 204. COLLIER** en or gris (750) avec pendentif boîte en cœur, ouvrant à charnière et ornée de petits diamants taille brillant et chaîne perlée.  
Larg. coeur : 17 mm ; Poids brut : 14,15 g 800 / 1 000 €
- 205. COLLIER de perles** en chute (la plus grande 8 mm) avec fermoir en or carré serti de 9 petites perles.  
Poinçons étrangers.  
Long. 52 cm ; Poids brut : 34,84 g 250 / 300 €
- 206. COLLIER DOUBLE RANG de perles de culture** à fermoir en or jaune (750).  
Poids brut : 56 g  
Long : 26 cm  
Diam. perle : 0,7 cm 200 / 400 €
- 207. CHEVALIÈRE** en or (750) et **PENDENTIF** cœur en or (750) avec fleur émaillée.  
TDD 54 ; Poids brut : 4,85 g 220 / 250 €
- 208. DEUX LARGES ALLIANCES** en or jaune (750), une ciselée de fleurs.  
Poids brut : 10,7 g 400 / 500 €
- 209. BAGUE TANK** en platine (850) centrée d'une émeraude d'env. 3 ct (frottée) entourée de douze diamants taille moderne (12 x 0,10 ct).  
TDD 47 ; Poids brut : 10,8 g 500 / 700 €
- 210. BAGUE** en or (750) ornée de trois saphirs taille brillant en suite et flanqués de quatre petits diamants.  
TDD 55 ; Poids brut : 5,75 g  
(Usures aux saphirs) 300 / 400 €



184



185



186



190



187



189



191



192



193



195

196



197



199



198



200



202



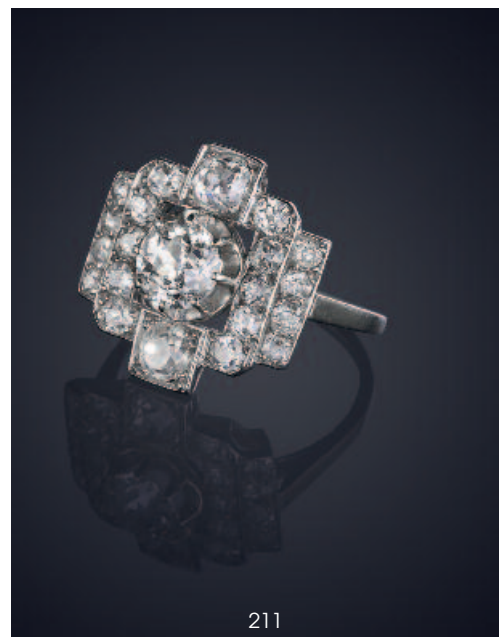
174



205



229



211

- 211. BAGUE ART DÉCO** en platine (850) et or gris (750) à plateau géométrique centré d'un diamant taille ancienne d'env. 1 ct entouré de diamants taille ancienne dont deux de 0,35 ct.  
Dim. plateau : 2 x 2 cm.  
TDD 55 ; Poids brut : 6 g 1 500 / 2 000 €
- 212. BROCHE ART DÉCO** dit "plaque" en platine (850) et or gris (750) à décor floral serti de diamants taille ancienne sur une monture repiquée.  
Long. 5,5 cm ; Haut. 1,8 cm ; Poids brut : 11 g  
Dans son écrin à la forme.  
(Manques le diamant du centre et un diamant dans un pétale) 500 / 700 €
- 213. BRACELET** en or rose (750) forme carrée arrondie à décor de tête de clou.  
Dans le style *Love* de Cartier.  
Dim. 6 x 5,2 mm ; Poids brut : 9,6 g 450 / 600 €
- 214. BAGUE** en or rose (750) forme carrée arrondie à décor de tête de clou.  
Dans le style *Love* de Cartier.  
TDD 56 ; Poids brut : 3,7 g 150 / 200 €
- 215. ANNEAU** en or gris (750) serti sur le dessus de petits diamants et diamants bruns sur des châtons rectangles.  
TDD 53 ; Poids brut : 9 g 500 / 700 €
- 216. BAGUE dôme ou marguerite** en or (585) ornée de grenats sur deux rangs. Travail allemand.  
TDD 52 ; Poids brut : 4,9 g 150 / 200 €
- 217. BROCHE BARRETTE** en or (750) et platine (850) serti d'une ligne de diamants taille rose, un diamant taille ancienne d'env. 0,25 ct et de semences de perles.  
Vers 1920.  
Long. 8,5 cm ; Poids brut : 7 g 400 / 500 €
- 218. BRACELET** souple en or jaune (750) à mailles cages enserrant de petites perles.  
Poids brut : 10,33 g 450 / 500 €
- 219. COLLIER de perles de culture** à fermoir et chaînette de sécurité en or jaune (750).  
Larg. 25 cm ; Poids brut : 24 g 150 / 200 €
- 220. SAUTOIR ou CHAÎNE DE MONTRE** en or jaune (750) filigrané.  
Long. 152 cm ; Poids brut : 69,53 g 2 700 / 3 000 €
- 221. COLLIER avec PENDENTIF** en or (750) orné d'un rubis taille ovale dans un entourage de petits diamants et bélière torsadée, avec une **CHAÎNE** en or (750).  
Haut. pendentif : 1,8 cm ; Poids brut : 4,3 g 300 / 320 €
- 222. PAIRE DE PENDANTS D'OREILLES** en or (750) à motif articulé brillanté et ornées de saphir, émeraude et rubis.  
Long. 2,5 cm ; Poids brut : 3,5 g 200 / 250 €
- 223. COLLIER de perles de culture** à fermoir en or jaune (750) de forme navette à décor ajouré et centré d'une petite perle. Chaînette de sécurité en or jaune (750).  
Larg. 28 cm ; Poids brut : 34 g 200 / 300 €
- 224. COLLIER ras-de-cou** en or jaune (750) à mailles souples.  
Long. 44 cm ; Poids brut : 44,27 g 1 600 / 2 000 €
- 225. BROCHE rosace** en or jaune (750) ajourée à motifs de fleurs et parsemée de diamants taille ancienne.  
Diam. 3,5 cm ; Poids brut : 17,8 g 700 / 800 €
- 226. ALLIANCE AMÉRICAINE** en or jaune serti de quinze diamants taille brillant.  
Poids brut : 6 g  
(Manque un diamant taille brillant) 300 / 500 €
- 227. BAGUE ceinture** en or (750) avec rubis baguettes calibrés et petits diamants.  
TDD 54 ; Poids brut : 1,96 g 150 / 200 €
- 228. PAIRE DE DORMEUSES** en or jaune (750) de forme marguerite avec diamants taille ancienne.  
Poids brut : 3,55 g 150 / 200 €
- 229. COLLIER en négligé** en or jaune (750) à mailles souples feuillagées nouées par un motif orné de 17 diamants taille brillant et 15 grenats.  
Poids brut : 88,81 g 5 000 / 6 000 €
- 230. PETITE BAGUE** en or jaune (750) à deux feuillages enserrant deux éclats de diamants.  
TDD 45 ; Poids brut : 2,57 g 100 / 150 €
- 231. BAGUE filets** en or jaune (750) serti de quatre perles.  
TDD 55 ; Poids brut : 1,75 g 80 / 120 €
- 232. BROCHE** en or jaune (750) en couronne de marquis avec petites perles et pierres de couleur.  
Larg. 2,8 cm ; Poids brut : 3,15 g 150 / 200 €
- 233. BAGUE BANDEAU** or jaune (750) ornée d'un rubis ovale (traité) retenu par deux griffons en ajouré et bordés deux lignes de petits diamants et centrées d'un diamant taille ancienne et taille moderne (serti platine).  
TDD 51 ; Poids brut : 6,8 g 400 / 600 €
- 234. BAGUE** en or (750) à double jonc et anneau central interchangeable en turquoise, vert ou rouge.  
TDD 58 ; Poids brut d'or : 3,93 g 300 / 400 €



213



217



216



214



222



218

219

220



221



225



226



223



227



228



230

224



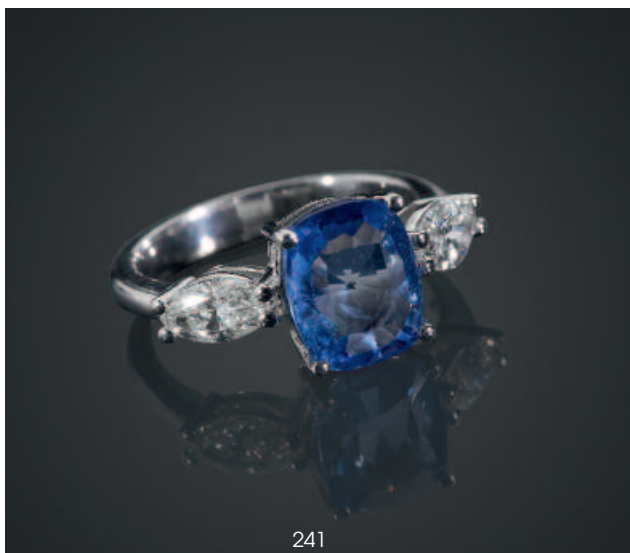
231



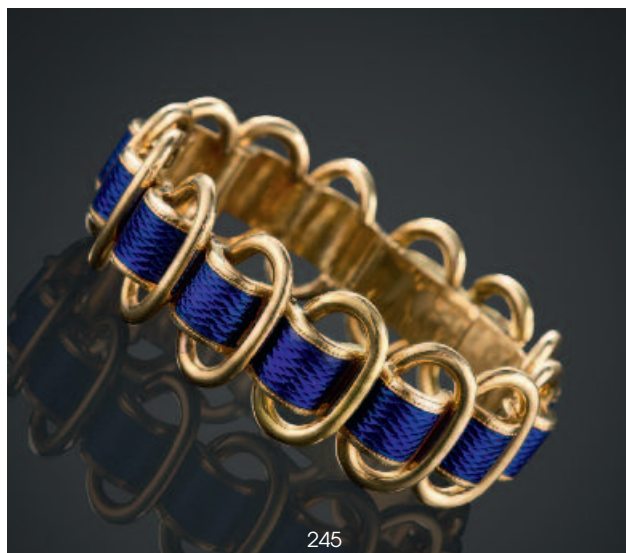
232



233



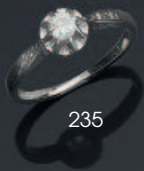
241



245

- 235. PETIT SOLITAIRE** en or gris (750) serti d'un diamant taille brillant épaulé de petits diamants en cabochons.  
Numérotée 1078.  
Poids brut : Env. 1 g 120 / 150 €
- 236. BAGUE ANCIENNE** en or jaune (750) centrée de trois saphirs ronds (origine probable Ceylan) dans un entourage de dix-huit diamants taille ancienne.  
Vers 1930  
TDD 60 ; Poids brut : 5,6 g 600 / 800 €  
(Bel état)
- 237. BAGUE VOUS & MOI** en or jaune (750) sertie d'un diamant taille ancienne d'environ 0,35 ct (petits chocs) et d'un saphir ovale (foncé) avec quatre petits diamants.  
TDD 57 ; Poids brut : 3,6 g 150 / 200 €
- 238. DEMI-ALLIANCE** en or gris (750) avec diamants et saphirs taille brillant en alternance.  
TDD 56 ; Poids brut : 2,24 g 250 / 300 €
- 239. COLLIER** or gris (750) et son motif en 2 tons d'or de style floral retenant un cercle décoré d'un nœud. L'ensemble serti de petits diamants taille rose et taille ancienne avec des saphirs calibrés (diamant centrale 0,15 ct env.).  
Vers 1915.  
Haut. motif : 5 cm ; Long. chaîne : 47 cm ;  
Poids brut : 8 g 500 / 700 €
- 240. BROCHE BARRETTE** en or gris (750) et platine (850) centrée d'un saphir calibré dans une ligne de diamants taille rose et de deux diamants taille rose.  
Vers 1920.  
Long. 6,5 cm ; Poids brut : 5,4 g 250 / 300 €
- 241. BAGUE** en or gris (750) ornée d'un saphir de Ceylan d'environ 1,92 ct taille coussin, épaulé de deux diamants taille navette de 0,47 ct env. chacun (couleur indicative F).  
TDD 53 ; Poids brut : 5,26 g 4 500 / 5 000 €  
Le saphir est accompagné d'un certificat GEM Paris n°20241977885-7 spécifiant l'origine Ceylan (Sri Lanka) sans modification ni traitement, et les dimensions du saphir 9,8 x 7,9 x 4,1 mm.
- 242. PAIRE DE DORMEUSES** en or jaune (750) et diamants taille ancienne.  
Poids brut : 2,46 g 80 / 120 €
- 243. SOLITAIRE** en or gris (750) avec diamant de 0,5 ct env.  
TDD 50 ; Poids brut : 3,1 g 250 / 300 €
- 244. René BOIVIN (1864-1917)**  
**BROCHE BARRETTE** en or (750) habillée d'émail bleue avec trois petites perles fines.  
Long. 5 cm ; Poids brut : 4 g  
(Légers petits accros à l'émail peu visibles)  
Dans son écrin de la Maison. 400 / 600 €
- 245. BRACELET articulé** en or (750) à ruban central émaillé bleu guilloché passant dans des anneaux ovales.  
Fin du XIX<sup>e</sup> siècle.  
Long. 17 cm ; Poids brut : 39,17 g  
(Chocs sur deux maillons et fermoir avec petits manques d'émail, émail restauré sur un maillon) 1 700 / 2 000 €
- 246. BAGUE marguerite** en or (750) ornée d'une tanzanite taille ovale pour 1,3 ct, dans un entourage de 10 diamants.  
TDD 54 ; Poids brut : 5,4 g 600 / 800 €
- 247. DEMI-ALLIANCE** en or (750) ornée de sept petits diamants taille brillant pour 0,5 ct au total.  
TDD 51 ; Poids brut : 3,1 g 230 / 250 €
- 248. PENDENTIF CŒUR et SA CHAÎNE** en or (750), serti de petits diamants.  
Larg. coeur : 2,2 cm ; Poids brut : 3,4 g 280 / 320 €
- 249. PAIRE DE PETITS CLOUS D'OREILLES** type créoles en or (750), avec éclats de diamants.  
Larg. 1 cm ; Poids brut : 1,9 g 110 / 130 €
- 250. PETITE BAGUE** en or jaune (750) ornée d'un saphir en cabochon rond flanqué de deux diamants en rose.  
TDD 48 ; Poids brut : 2,84 g 120 / 180 €
- 251. BAGUE** en or (750) ornée d'une aigüe-marine taille rectangle pour 7 ct env.  
TDD 53 ; Poids brut : 4,53 g 400 / 450 €
- 252. BAGUE fleur** en or gris (750) centrée d'un petit diamant taille ancienne et de huit saphirs ronds.  
TDD 52 ; Poids brut : 4,9 g 230 / 400 €
- 253. DEMI-ALLIANCE** en or (750) ornée de 7 diamants taille brillant pour 1,1 ct au total.  
TDD 52 ; Poids brut : 5 g 800 / 900 €
- 254. BAGUE** en or gris (750) et son diamant taille princesse d'env. 0,75 ct sur un chaton en forme de V. Un petit diamant sur l'épaule.  
Qualité estimée : F / VS2.  
TDD 52 ; Poids brut : 5,5 g 650 / 800 €
- 255. BAGUE** en or (750) à large anneau avec saphir probablement de Ceylan taille ovale en serti clos.  
TDD 60 ; Poids brut : 10,25 g 500 / 600 €
- 256. FRED**  
PENDENTIF modèle "Serpentine" en or gris (750) sur son cordon en tissu mauve. Pendentif serti de petits diamants en pavage pour 0,20 ct. Fermoir en or gris (750). Signé.  
Long. 40 cm ; Poids brut : 12,4 g (avec cordon).  
Avec son certificat. 600 / 800 €





235



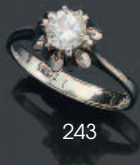
237



238



242



243



239



236



240



248



244



246



247



250



249



253



252



251



254



255

- 257. JAEGER-LeCOULTRE**  
MONTRE modèle "Reverso Night & Day / Classique 1re Génération", réf : 270.8.54, en acier à boîtier réversible avec lunette striée avec fonction double fuseaux horaires, fond vissé sur la tranche (signé et numéroté). D'un côté, un cadran style Art Déco argenté guilloché avec petit compteur des secondes à 6 h, aiguilles en acier bleui. Sur l'autre face, un cadran gris anthracite guilloché avec indication des heures pour le 2e fuseau (réglage par le poussoir intégré au boîtier à 10 h), et petit compteur rond cerclé à lecture 24h à 6 h.  
Aiguilles squelette luminescentes. N°1849437.  
Mouvement : Calibre mécanique à remontage manuel.  
Dimensions : 26 x 42 mm  
(Fonctionne, non révisée, sans garantie)  
Bracelet en cuir noir façon crocodile, à boucle déployante  
Jaeger-LeCoultre. 4 500 / 5 000 €
- 258. OMEGA**  
MONTRE d'homme en acier à boîtier rectangle arrondi. Cadran fond gris anthracite avec guichet jour / date à 3h. Mouvement automatique. Bracelet en acier à maille articulée (rapporté).  
Vers 1970.  
Boîtier : 35 mm 200 / 300 €
- 259. OMEGA**  
MONTRE d'homme. Boîtier rond en or (750). Cadran signé fond blanc avec guichet dateur à 3h. Mouvement automatique. Bracelet cuir (rapporté).  
Diam. 33 mm ; Poids brut total : 36,3 g  
(Remontoir usé, légères rayures au verre) 800 / 1 200 €
- 260. OMEGA**  
MONTRE chronographe Speedmaster 861 à bracelet souple en acier chromé.  
Cadran à fond émaillé noir avec compteur des secondes, quantième et compteur des mois.  
Diam. 40 mm  
(Rayures à la lunette) 800 / 1 200 €
- 261. PIAGET**  
MONTRE bracelet de dame en or (750) à boîtier tonneau et attaches étrier, mouvement mécanique, bracelet crocodile en cuir brun et boucle ardillon en or (750).  
Boîtier : 2,5 x 2,8 cm ; Poids brut : 28,1 g  
(Fonctionne) 1 500 / 2 000 €
- 262. ROLEX Lady Oyster Perpetual Datejust 6900**  
MONTRE bracelet Lady en or (750) et acier, cadran à fond bleu marine, index squelettes, guichet dateur à 3h.  
Mouvement automatique, calibre 2030.  
Diam. 25 mm ; Poids brut total : 58,95 g  
(Fonctionne, légères oxydations ou salissures au cadran) 2 500 / 3 500 €
- 263. ROLEX Oyster Perpetual Datejust**  
Réf. 178274  
MONTRE bracelet de dame en acier à boîtier rond et lunette cannelée. Cadran bleu marine, index en chiffres romains appliqués, guichet de date à 3h. Bracelet jubilé. Mouvement mécanique à remontage automatique certifié chronomètre. N° de serie 7225G4T4. Achetée neuve en 2016.  
Diam. 31 mm  
Dans sa boîte d'origine et avec sa surboîte, avec sa carte de garantie.  
(Fonctionne, révision à prévoir, bracelet légèrement détendu) 3 000 / 5 000 €
- 264. ROLEX Oysterdate Précision**  
MONTRE bracelet d'homme en acier. Cadran signé à fond noir. Guichet dateur à 3h. Mouvement mécanique à remontage manuel. Bracelet oyster. Boucle déployante.  
Diam. 35 mm  
(Fonctionne, révision à prévoir)  
Avec son étui de voyage 1 300 / 2 000 €
- 265. A. BARTHELAY**  
MONTRE de dame en or (750) à bracelet jonc, boîtier circulaire épaulé de boules serties de petits diamants, cadran doré, mouvement mécanique.  
Diam. boîtier : 24 mm ; Diam. bracelet : 52 mm ;  
Poids brut : 22,98 g 1 000 / 1 200 €
- 266. De LANEAU**  
MONTRE bracelet de forme Tank en or (750) à bordure godronnée, cadran en lapis lazuli, mouvement mécanique (bloqué), remontoir en saphir cabochon. Bracelet en cuir noir lézard (rapporté).  
3 x 2,4 cm ; Poids brut : 29 g 500 / 600 €
- 267. MONTRE de dame** en or (750) à boîtier carré signé Zenith, bracelet souple à maille à petite boucle déployante.  
Poids brut : 23 g  
JOINT: **BOÎTIER de montre** en or (750) avec mouvement.  
Poids brut : 6,17 g 800 / 900 €
- 268. MONTRE de dame** en or (750) à boîtier carré signé Certina, bracelet souple à maille à petite boucle déployante.  
Poids brut : 29,29 g 900 / 1 000 €
- 269. GUCCI**  
MONTRE bracelet de dame modèle "Chiodo" en acier inoxydable.  
Diam. 3,5 cm  
Dans son écrin. 400 / 600 €
- 270. TISSOT**  
MONTRE bracelet de dame L750/850, mouvement quartz boîtier carré en acier, cadran à fond noir, n°SKO-HA-29626, bracelet neuf de la marque en cuir noir façon crocodile à boucle déployante. Carte de garantie - achat 2007  
(Très bel état, pile à changer) 80 / 120 €
- 271. MONTRE DE COL** en or jaune (750) avec boîtier et cache-poussière en or signé Junius Gondy à Pontarlier.  
Diam. 3,3 cm ; Poids brut : 27,35 g 400 / 500 €
- 272. DEUX MONTRES DE COL** en or jaune (750) avec bélières et cache-poussières en or, la plus grande avec dos monogrammé PA.  
Poids brut : 43,7 g 600 / 800 €
- 273. QUATRE MONTRES de poche**, dont trois chronomètres à boîtier acier avec une OMEGA (fonctionne cadran fêlé) et un régulateur (à réviser); la quatrième à boîtier argent (Poids : 28,6 g).  
50 / 100 €
- 274. DEUX MONTRES DE COL** en or jaune (750), remontage à clé, cache-poussières et bélières en or, fond de boîtier à décor émaillé noir. Cadrans émaillés.  
Diam. 30 et 32 mm ; Poids brut : 48,25 g 500 / 700 €
- 275. MONTRE DE COL** en or jaune (750) à fond guilloché et émaillé noir, cache-poussière en or signé Tessier rue St Honoré à Paris, bélière en métal.  
Diam. 35 mm ; Poids brut : 30,34 g 300 / 400 €
- 276. DEUX MONTRES DE COL** en or jaune (750), bélières et cache-poussières en or, fonds de boîtier à décor de rinceaux brillantés (manques).  
Diam. 2,2 et 2,7 cm ; Poids brut : 28,63 g 450 / 500 €
- 277. DEUX MONTRES DE COL** or jaune (750) dont une émaillée en vert.  
Poids brut : 41,5 g  
(Petits manques à l'émail, bélière métal) 450 / 600 €
- 278. DEUX CLEFS DE REMONTAGE** en or (750), or fourré et jaspe.  
Poids brut : 4,9 g 100 / 200 €
- 279. JAEGER**  
PETIT RÉVEIL de table à cadran carré en laiton et tôle laquée rouge, à façade pivotante formant trépied.  
Vers 1950. 8 x 5,7 cm  
(Frottement, mécanisme bloqué à réviser) 50 / 80 €
- 280. BACCARAT**  
PENDULETTE en cristal fuschia, modèle Vega.  
Dans son coffret.  
Haut. 8 cm 80 / 100 €
- 281. BACCARAT**  
COQUILLAGE en cristal rouge.  
Dans son coffret.  
Long. 6,5 cm 30 / 50 €
- 282. CONSTANT-BEUCHAT**  
MONTRE BRACELET à mouvement automatique. Cadran à chiffres romains sur fond crème. Cadran et bracelet à mailles souples en argent (800).  
30 / 50 €



257



259



260



261



262



263



264



265



266

**283. BOURSE DE BAL argent.**

Poids : 47,1 g

20 / 40 €

**284. BROCHE** en argent (800), probablement ancien châton de bague, ornée en son centre d'un médaillon circulaire émaillé et encadré de filets de cabochons de perles figurant un putto traité en grisaille à la manière des émaux de Limoges.

XIX<sup>e</sup> siècle

Long. 3 cm

(Petits sauts d'émail)

120 / 150 €

**285. BROCHE-PENDENTIF** en argent de forme médaillon surmonté d'un noeud à décor d'un miniature émaillée sur cuivre figurant une élégante aux roses dans le goût du XVIII<sup>e</sup> siècle, dans un entourage de demi-perles et pendants terminés par des perles. Le revers à fond de verre accueillant une mèche de cheveux tressés. Aiguille en or (750).

XIX<sup>e</sup> siècle

Haut. totale : 7 cm ; Poids brut : 23,3 g

100 / 150 €

**286. BROCHE** ronde en argent ornée d'un médaillon émaillé sur cuivre figurant une jeune fille nourrissant ses poules dans un entourage de guirlande de fleurs ornées de pierres de couleurs et demi-perles. Aiguille en or (750).

XIX<sup>e</sup> siècle

Diam. 4,5 cm ; Poids brut : 14,37 g

80 / 120 €

**287. PARURE** en argent (925) à décor incrusté d'éclats de turquoise en mosaïque, comprenant : un collier, un bracelet et une paire de pendants d'oreilles.

Poids brut : 138,5 g

80 / 120 €

**288. PENDENTIF** en or jaune (750) et argent (925) à décor de quatre poissons articulés au naturel joint par un anneau en or jaune (750).

Poids brut : 6,99 g

200 / 300 €

- 289. BAGUE NAVETTE** en argent (950) et or jaune (750) sertie d'un pavage de cinq saphirs épaulés de quatorze petits diamants.  
TDD 53 ; Poids brut : 4,13 g 200 / 300 €
- 290. BRACELET** souple en argent (800) à sept médaillons en micro-mosaïque de verre polychrome à décor de bouquets de fleurs.  
Long. 19,5 cm 100 / 150 €
- 291. BRACELET LIGNE** argent (800) et quarante-deux rubis ronds glass-field.  
Long. 18 cm ; Poids brut : 11,2 g 100 / 200 €
- 292. BRACELET LIGNE** argent (800) et quarante et un saphirs ronds (traités). Avec chaîne de sécurité.  
Long. 17,5 cm ; Poids brut : 11,6 g 100 / 200 €
- 293. COLLIER** en or jaune (750) à mailles anglaises et étriers affrontés, sert de neuf diamants taille brillant dont un central épaulé de deux cabochons.  
Poids brut : 44,93 g 1 500 / 2 000 €
- 294. CHAÎNE DE MONTRE** en or jaune (750) pouvant former sautoir.  
Long. 70 x 2 cm ; Poids brut : 22,75 g  
(Les deux rangs montés ensemble sur le fermoir) 800 / 1 000 €
- 295. BRACELET** de perles en or jaune (750) lisses et striées en alternance.  
Long. 17,5 cm ; Poids brut : 8,54 g 350 / 400 €
- 296. BRACELET** en or jaune (750) à mailles souples torsadées.  
Long. 19,5 cm ; Poids brut : 26 g 1 000 / 1 200 €
- 297. BRACELET** en or jaune (750) à mailles navettes ajourées.  
Poids brut : 15 g 600 / 700 €
- 298. BRACELET** en or jaune (750) à larges mailles facetées.  
Poids brut : 43,75 g 1 800 / 2 000 €
- 299. COLLIER** souple en or jaune (750) à mailles anglaises.  
Poids brut : 25,86 g 1 000 / 1 200 €
- 300. CHAÎNE DE MONTRE** en or jaune (750) ajouré pouvant former sautoir.  
Long. 2 x 76,5 cm ; Poids brut : 23,75 g  
(Les deux rangs montés ensemble sur le fermoir) 900 / 1 100 €
- 301. COLLIER** en or jaune (750) à maillons.  
Poids brut : 37 g  
(Manque le fermoir) 1 500 / 1 800 €
- 302. GRANDE CHAÎNE DE MONTRE** en or jaune (750) à double rangs pouvant former sautoir.  
Long. 76 cm ; Poids brut : 18,22 g 800 / 900 €
- 303. CHAÎNE DE MONTRE À GOUSSET** en or jaune (750) alternée de maillons circulaires et longillignes.  
Poids brut : 14,38 g 500 / 600 €
- 304. CHAÎNE DE MONTRE** en or jaune (750) formant sautoir (les deux rangs montés ensemble sur le fermoir).  
Long. 2 x 71 cm ; Poids brut : 54,6 g 2 000 / 2 500 €
- 305. CHAÎNE DE MONTRE** en or jaune (750) ornée de trois éléments de forme diablo.  
Poids brut : 31 g 300 / 1 500 €
- 306. CHAÎNE DE MONTRE** en or jaune (750) à trois rangs.  
Long. 31 cm ; Poids brut : 41,7 g 1 600 / 1 700 €
- 307. GRANDE CHAÎNE DE MONTRE** pouvant former sautoir, en or (750).  
Long. 166 cm ; Poids brut : 19,98 g 900 / 1 000 €
- 308. CHAÎNE** en or jaune (750) à mailles forçat.  
Poids brut : 8,42 g 320 / 350 €
- 309. DEUX CHAÎNES** en or jaune (750).  
Long. 35,5 cm ; Poids brut : 19,75 g 700 / 900 €
- 310. BRACELET JONC** articulé en or jaune (750).  
Poids brut : 5,45 g  
(Chocs et accident) 200 / 250 €
- 311. MONTURE DE BAGUE** en or (750).  
Poids brut : 3,58 g  
JOINT : LOT de fermoirs de collier en or (750).  
Poids brut : 3,46 g 120 / 150 €
- 312. MONTURE DE BROCHE** en or gris (750) et platine (850) à décor géométrique.  
Long. 5 cm ; Poids brut : 9,1 g  
(Sans pierres) 350 / 450 €
- 313. CHAÎNE** en or (750), **PENDENTIF** dauphin en or (750) et une **BOUCLE d'OREILLE** en or (750).  
Poids brut : 4,35 g 180 / 220 €
- 314. GOURMETTE** en or jaune (750) à mailles tressées souples.  
Poids brut : 31,39 g 1 300 / 1 500 €
- 315. LOT en or** (750) comprenant : boutons de manchettes (3 paires, une accidentée), de col et débris.  
Poids brut : 20,7 g 800 / 900 €
- 316. DEUX ALLIANCES et QUATRE BAGUES** en or jaune (750).  
Ancien travail.  
Poids brut : 15,10 g 450 / 500 €
- 317. NEUF MÉDAILLES religieuses** diverses en or jaune (750)  
Poids brut : 18,75 g  
(Accidents) 700 / 800 €
- 318. QUATRE ALLIANCES** en or jaune (750).  
Poids brut : 10,7 g 400 / 450 €
- 319. DEUX ALLIANCES** en or jaune (750).  
JOINT : **ÉPINGLE DE CRAVATE** en or jaune (750) à motif d'une gerbe de blé et **BOUCLE DE MONTRE BRACELET OMEGA** en or jaune (750).  
Poids brut : 4,56 g 100 / 110 €
- 320. LARGE GOURMETTE** en or jaune (750).  
Poids brut : 27,5 1 000 / 1 200 €
- 321. BRACELET JONC** en or jaune (750), avec chaînette de sécurité.  
Poids brut : 38,8 g 1 600 / 1 800 €
- 322. DEUX PENDENTIF** en or jaune (750) ciselé à décor d'une couronne de laurier formant porte-photographie.  
Poids brut : 6 g  
JOINT: **DEUX MÉDAILLES** en or jaune (750) à décor du Christ et de la Vierge.  
Poids brut : 3,5 g 350 / 400 €
- 323. ALLIANCE** en or gris (750).  
Poids brut : 2 g 80 / 120 €
- 324. BRACELET** articulé en or (750).  
Larg. intérieure : 6 cm ; Poids brut : 42,26 g 1 600 / 1 800 €
- 325. TROIS ÉPINGLES à chapeau** en or jaune (750) terminées en boule.  
Long. 5,5 et 8 et 10 cm ; Poids brut : 6,68 g 240 / 260 €
- 326. CINQ DIAMANTS sous scellé, Union Des Diamantaires de France, avec leurs certificats et cachetés :**  
- 0.25 ct, E, VVS1 (certificat du 22 juin 1981 et GIA Gem Trade Laboratory du 29/05/1981)  
- 0.38 ct, G, flawless (certificat du 11 juin 1979 et IGI du 30/03/1979)  
- 0.33 ct, F, flawless ((certificat du 8 janvier 1979 et IGI du 21/11/1978)  
- 0.29 ct, G, VVS1 (certificat du 30 juin 1981 et EGL du 25/06/1981)  
- 0.26 ct, F, flawless (certificat du 15 juin 1982) 500 / 1 000 €
- 327. PIÈCE DE 10 F** or au coq 1910, avec bélière en or (750).  
Poids brut : 3,4 g 200 / 240 €
- 328. FRANCE**  
PIÈCE DE 40 F or Napoléon I<sup>er</sup>, Paris, 1811. 600 / 700 €
- 329. FRANCE**  
20 F or Napoléon III, Paris, 1862 et 10 F or Napoléon III, Paris, 1865.  
600 / 650 €
- 330. FRANCE - LOUIS XV**  
ÉCU en argent dit Vertugadin représentant sur l'avvers Louis XV enfant en cuirasse drappée et au revers les Armes de France. Montpellier (N), 1716.  
Diam. 4,2 cm ; Poids : 30,1 g - Réf. Gadoury 317. 150 / 200 €
- 331. LOT DE PIÈCES en argent**  
- 2 x 20 F Turin (1933 et 1934)  
- 2 x module de 10 F Hercule (1875 et 1968)  
- 2 x 5 F Napoléon III (1868)  
Poids brut : 139,29 g 50 / 60 €



294

295

293

297

296

299

300

301

302

303

304



428 détail

## CONDITIONS DE VENTE

### CONDITIONS GÉNÉRALES

1. Les estimations indiquées au catalogue sont données à titre indicatif.
2. Les dimensions, poids, couleurs de reproduction et informations concernant l'état sont fournis à titre indicatif et non contractuel. L'exposition aura permis de vérifier les objets et leur état. Aucune réclamation concernant ces informations ne sera admise après la vente. Cependant, les commissaires-priseurs garantissent l'authenticité des objets qui sont proposés.
3. La vente se déroule dans l'ordre des numéros du catalogue. Le commissaire-priseur se réserve toutefois le droit de retirer, ajouter, diviser ou regrouper des lots.
4. La vente se déroule aux enchères publiques. Le plus offrant et dernier enchérisseur sera déclaré adjudicataire. Il aura l'obligation de communiquer noms et adresse au commissaire-priseur, ainsi qu'une pièce d'identité.
5. En cas de double enchère au moment de l'adjudication effectivement constatée par le commissaire-priseur, l'objet sera remis en vente au prix proposé par les enchérisseurs et tout le public pourra enchérir à nouveau.
6. À défaut de paiement par l'adjudicataire, l'objet pourra être remis en adjudication sur folle enchère, immédiatement ou à la première demande. L'adjudicataire défaillant pourra être tenu de payer la différence du prix finalement obtenu.
7. Dès l'adjudication prononcée, les objets sont sous l'entière responsabilité de l'adjudicataire. Il est conseillé à l'adjudicataire de procéder à l'enlèvement de ses lots dans les meilleurs délais afin d'éviter des frais de manutention ou de stockage, qui demeurent à sa charge.

### PAIEMENT

8. La vente se déroule en euros et s'effectue expressément au comptant. La délivrance des objets pourra être suspendue jusqu'à l'entier paiement du prix, commissions, frais et taxes éventuelles inclus.
9. L'acheteur paiera à la Maison de vente **Côte Basque Enchères sarl** en sus du prix d'adjudication ou prix marteau, une commission de 24 % TTC.
- 9<sup>a</sup>. Les achats via le **live** seront majorés selon les sites et services utilisés, soit 1,5 % HT (1,8 % TTC) via *Drouot.com* ou 3% HT (3,6 % TTC) via *Interencheres.com*.
10. Les lots précédés d'un \* sont assujettis à la TVA de 20 %. Les enchères seront prononcées TVA incluse. La facture d'achat des professionnels pourra faire ressortir la TVA, sur présentation d'un justificatif Kbis et d'un numéro de TVA intracommunautaire.
- 10<sup>b</sup>. Les lots précédés d'un \* sont vendus sur ordonnance de justice. Ils figureront au procès-verbal de l'étude de M<sup>e</sup> Florence CABARROUY-LELIEVRE et sont soumis à des frais judiciaires réduits, soit une commission pour les acheteurs de 11,90 % HT (14,28 % TTC).
11. Le paiement peut s'effectuer :
  - en espèces dans la limite des obligations légales (1 000 € pour les particuliers ou professionnels français et 15 000 € pour les non-résidents accompagnés d'un justificatif de domiciliation),
  - par carte bancaire, sauf American Express,
  - par virement bancaire, (tout frais bancaire étant à la charge de l'acquéreur)
  - par chèque accompagné de deux pièces d'identité,
  - Aucun chèque étranger ne sera accepté

**BNP Paribas Saint Jean de Luz (00382)**  
**RIB : 30004 00382 00010090135 44**  
**IBAN : FR76 3000 4003 8200 0100 9013 544**  
**BIC : BNPAFRPPBAY**

12. En cas de paiement par chèque non certifié ou par virement, la délivrance de l'objet pourra être différée jusqu'à l'encaissement.
13. Tout bordereau d'adjudication demeuré impayé après du Commissaire-Preneur ou ayant fait l'objet d'un retard de paiement est susceptible d'inscription au fichier TEMIS. **Côte Basque Enchères** est adhérent au Service TEMIS permettant la consultation et l'alimentation du Fichier des restrictions d'accès aux ventes aux enchères («Fichier TEMIS») mis en œuvre par la société Commissaires-Preneurs Multimédia (CPM), société anonyme à directeur, ayant son siège social sis à (75009) Paris, 37 rue de Châteaudun, immatriculée au registre du commerce et des sociétés de Paris sous le n° 437 868 425.

### ORDRES D'ACHATS

14. Les commissaires-priseurs se chargent d'exécuter gracieusement les ordres d'achats fermes qui leur sont confiés en particulier pour les amateurs ne pouvant assister à la vente.
15. Les enchères téléphoniques sont acceptées UNIQUEMENT pour les lots dont l'estimation basse est supérieure à 200 €. Le client qui fera la demande d'enchères par téléphone sera réputé acquéreur de l'objet au moins à l'estimation basse.
16. Tout ordre d'achat, demande d'enchères par téléphone ou inscription sur le **live** devra être transmis au plus tard la veille de la vente, accompagné des noms, adresses complètes, pièce d'identité, coordonnées téléphoniques et coordonnées bancaires SWIFT ou RIB. En l'absence d'une de ses informations, les commissaires-priseurs se réservent la possibilité de ne pas prendre en compte la demande.
17. Les demandes d'enchères par téléphone et les ordres d'achats sont une facilité et un service rendu gratuitement par les commissaires-priseurs qui ne sauraient être tenu pour responsable de leur mauvaise exécution ou de problème technique. De même, les commissaires-priseurs ne sont pas responsables du bon fonctionnement des enchères en **Live**, retransmises par les différents sites Web.

### EXPORTATION

18. Les acheteurs souhaitant exporter leurs achats devront le faire savoir au plus tard le jour de la vente. Ils pourront récupérer la TVA sur les honoraires d'achat à la condition de présenter un justificatif de douane en bonne et due forme, dans lequel le nom de la Maison de Ventes soit mentionné en tant qu'exportateur.
19. La récupération de la TVA se fera sur remboursement exclusivement, après paiement du bordereau dans un premier temps puis présentation des justificatifs d'exportation nécessaires dans un second temps.

### TRANSPORT ET GARDE-MEUBLE

20. La Maison de ventes **Côte Basque Enchères** se tient à votre disposition pour vous conseiller et vous aider à organiser le gardiennage et l'expédition de vos biens partout en France et à l'étranger. Les acheteurs peuvent également organiser eux-mêmes l'acheminement avec leurs transporteurs. Le transport, l'emballage et le gardiennage des biens après la vente sont à la charge de l'acheteur. La Maison de ventes **Côte Basque Enchères sarl** décline toute responsabilité une fois l'adjudication prononcée, notamment dans le transport, et peut refuser d'expédier des objets trop fragiles.
21. Les objets vendus sont conservés gracieusement deux semaines après la vente. Au-delà de ce délai, des frais de gardiennage et/ou de garde-meuble pourront être perçus par jour et par lot.
22. Le fait de participer à la vente entraîne obligatoirement l'acceptation de ces conditions.

## côte basque ENCHERES

Lelièvre-Cabarrouy Commissaires-Priseurs

**VENDREDI 21 MARS 2025** : ORFÈVREURIE - OBJETS DE VITRINE - BIJOUX - MONTRES *lots 1 à 331*

**SAMEDI 22 MARS 2025** : VERRERIE - SCULPTURES - TABLEAUX - MOBILIER - ASIE *lots 401 à 727*

**(EN SALLE ET EN LIVE)**

par E-mail : [contact@cotebasqueencheres.com](mailto:contact@cotebasqueencheres.com)

au plus tard la veille de la vente, merci de vous assurer de sa bonne réception

*This form must be signed and received no later than one day before the said auction sale date. Please make sure that your bid form has been received*

Nom *Name* \_\_\_\_\_ Prénom *First name* \_\_\_\_\_

Adresse *Adress* \_\_\_\_\_

Ville *Town* \_\_\_\_\_ Code postal *Postal code* \_\_\_\_\_

Téléphone 1 \_\_\_\_\_ Fax \_\_\_\_\_

Téléphone 2 \_\_\_\_\_ E-mail \_\_\_\_\_

LOT N° LOT	DESCRIPTION DU LOT LOT DESCRIPTION	LIMITE EN € HORS FRAIS <i>Maximum bid (do not include premium and taxes)</i>

**POUR ÉVITER LES ERREURS ET LES ABUS, AUCUNE DEMANDE D'ENCHÈRES TÉLÉPHONIQUES NE SERA ACCEPTÉE POUR LES LOTS DONT L'ESTIMATION MINIMUM EST INFÉRIEURE À 200 €, UN ORDRE FERME SERA CÉPANDANT ACCEPTÉ LES ENCHÉRISSEURS PAR TÉLÉPHONE SERONT RÉPUTÉS ACQUÉREURS AU MINIMUM À L'ESTIMATION BASSE**

- les ordres d'achats ne seront pris en compte que si le présent formulaire est correctement rempli et joint d'une copie de votre pièce d'identité recto-verso et de votre rib ou d'un chèque. *Bids will only be accepted if the present form is filled properly, and a passport copy and your bank references are joined.*
- les ordres d'achats sont une facilité pour les clients, les commissaires-priseurs ne sont pas responsables d'avoir manqué d'exécuter un ordre par erreur ou pour toute autre cause comme le mauvais fonctionnement d'une ligne téléphonique par exemple. *Absentee order bids are a way to ease the bidders therefore under any circumstance auctioneers are made responsible of missing a bid such as busy lines.*
- les adjudicataires seront contactés par courrier, fax ou email selon les coordonnées fournies dès le lendemain de la vente et devront faire parvenir leur règlement par retour. *successful. Bidders will be notified the following day of the auction by regular mail, fax or email regarding the information we have. payment is expected right after notifications arrive.*

Après avoir pris connaissance des conditions de vente décrites dans le catalogue, je déclare les accepter et vous prie d'acquérir pour mon compte personnel, aux limites indiquées en euros, les lots que j'ai désignés ci-dessus. (les limites ne comprenant pas les frais de vente). *I have read the conditions of sales and the buyer guideline, printed in the catalogue and agree to abide by them. I grant you permission to purchase on my behalf the following items within the limits indicated in euros. these limits do not include buyer's premium and taxes.*

Date \_\_\_\_\_

Date Signature obligatoire *Required signature* :

[www.cotebasqueencheres.com](http://www.cotebasqueencheres.com)

8, rue Dominique Larréa - ZA Layatz - 64500 Saint-Jean-de-Luz - tél + 33 (0)5 59 23 38 53 - ovv 032-2013  
[contact@cotebasqueencheres.com](mailto:contact@cotebasqueencheres.com)



# Atelier Michel BAYET (1933-2024)

210 œuvres

**VENDREDI 4 AVRIL 2025**

**SAINT-JEAN-DE-LUZ**

169. *Vague forte*, 1997  
Toile signée au dos,  
titrée et datée sur le châssis  
114 x 162 cm



## Vous ne pouvez pas vous déplacer ? Un lot vous intéresse ?

En plus du catalogue sur Internet et des photos disponibles, le commissaire-priseur est à votre écoute pour vous renseigner sur les objets, leurs états ou les modalités d'expédition. Il peut vous communiquer par email des photos complémentaires.

## Vous ne pouvez pas être présent le jour de la vente ? Enchérissez depuis chez vous !

- Par ordre d'achat fixe

Donnez votre enchère maximale au commissaire-priseur, qui se chargera de l'exécuter pour votre compte au moment du passage du lot.

- Par téléphone

Le commissaire-priseur vous téléphonera au moment du passage de votre lot et vous pourrez enchérir avec lui par téléphone.

- En *live* sur votre ordinateur

Inscrivez-vous avant 12h le jour de la vente, suivez et enchérissez directement depuis votre ordinateur, sur [drouot.com](http://drouot.com) ou sur [interencheres.com](http://interencheres.com). Pensez à ouvrir un compte à l'avance !

**Et ceci, pour toutes nos ventes !**



## VENTES À VENIR

Vendredi 4 avril  
**ATELIER MICHEL BAYET (1933-2024)**

Samedi 14 juin  
**TABLEAUX - MOBILIER & OBJETS D'ART**

Vendredi 25 avril  
**XX<sup>e</sup> SIÈCLE**

Lundi 17 juin  
**TAUREAUMACHIE ONLINE**

Samedi 26 avril  
**ARTS BASQUES & LANDAIS**

Samedi 28 juin  
**PLANCHES DE SURF & CULTURE GLISSE**

Lundi 28 avril  
**HOMMAGE À PABLO TILLAC**

Samedi 19 juillet à Hossegor  
**VINS - BIJOUX - ART LANDAIS**

Lundi 12 mai  
**LIVRES - ARMES & DIVERS ONLINE**

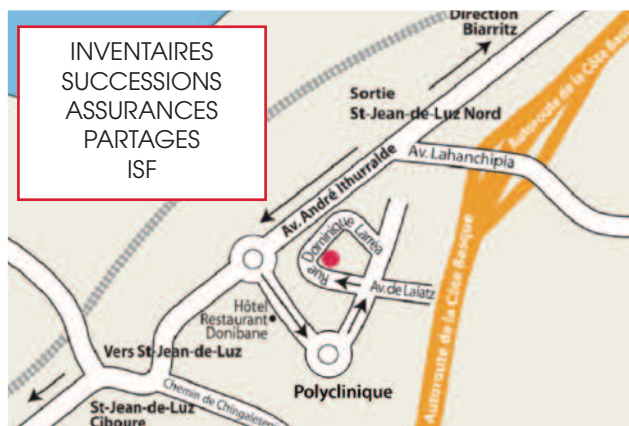
Vendredi 1<sup>er</sup> août  
**BIJOUX & MODE**

Mercredi 28 mai  
**VÉHICULES DE COLLECTION**

Samedi 2 août  
**XX<sup>e</sup> SIÈCLE & ART BASQUE**

Clôture des catalogues 1 mois et demi avant les ventes

**OFFICE JUDICIAIRE**  
BUREAU À CAPBRETON-HOSSEGOR  
sur rendez-vous  
Résidence La Régate, 35 av M<sup>re</sup> Leclerc  
40130 CAPBRETON  
Té debate : 05 59 23 38 53



**JOURNÉES  
D'EXPERTISES GRATUITES**  
Tous les mardis  
sur rendez-vous  
de 10h à 12h et de 14h à 18h  
en nos bureaux

**SAINT-JEAN-DE-LUZ**  
8, rue Dominique-Larréa  
Z.A. Layatz - 64500 SAINT-JEAN-DE-LUZ

[www.cotebasqueencheres.com](http://www.cotebasqueencheres.com)  
[contact@cotebasqueencheres.com](mailto:contact@cotebasqueencheres.com)  
+33 (0)5 59 23 38 53

**BUREAU DE PARIS**  
Groupe Rougemont  
3, cité Rougemont - 75009 PARIS



côte basque  
**ENCHERES**  
Lelièvre-Cabarrouy Commissaires-Priseurs

[www.cotebasqueencheres.com](http://www.cotebasqueencheres.com)

8, rue Dominique Larréa - ZA Layatz - 64500 SAINT-JEAN-DE-LUZ - Tél +33 (0)5 59 23 38 53 - Agrément 032-2013  
[contact@cotebasqueencheres.com](mailto:contact@cotebasqueencheres.com)